

УТВЕРЖДАЮ:
Заместитель министра
природопользования
Рязанской области
В.А. Русакова



Дата: 16 марта 2018 г.

**Акт
лесопатологического обследования № 208 /2018**

лесных насаждений Ерахтурского лесничества
Рязанской области (субъект РФ)

Способ лесопатологического обследования:

1. Визуальный

2. Инструментальный

Место проведения

Участковое лесничество	Урочище (дача)	Квартал (кварталы)	Выдел (выделы)	Площадь, га
Комсомольское		101	25	0,8

Лесопатологическое обследование проведено на общей площади 0,8 га.

Визуальное лесопатологическое обследование

Наземное

Дистанционное

1.1. На площади **0,8 га** фактическая таксационная характеристика лесного насаждения соответствует (не соответствует) таксационному описанию (нужное подчеркнуть). Причины не соответствия:

Список участков с выявленными несоответствиями приведен в приложении 1 к настоящему Акту.

1.2. Лесные насаждения с утраченной устойчивостью выявлены в участковом лесничестве в кв. выд. на площади га

Участковое лесничество	Урочеще(дача)	Площадь, га		Причина ослабления (гибели)
		с нарушенной устойчивостью	с утраченной устойчивостью	
Итого				

Состояние обследованных лесных насаждений приведено в приложениях 1.1-1.4 к Акту в зависимости от метода проведения ЛПО

1.3. В обследуемых лесных участках прогнозируется:

Прогноз	Площадь, га
Ослабление лесных насаждений	
Усыхание лесных насаждений различной степени	
Развитие очагов вредных организмов	

1.4. Обнаружено загрязнение лесного участка отходами и выбросами: промышленными

бытовыми

Вид загрязнения	Размер загрязнения			Объём, кубм	Площадь загрязнения, га
	длина	ширина	высота		

5. ЗАКЛЮЧЕНИЕ

Оценка текущего санитарного и лесопатологического состояния лесных насаждений, назначенные профилактические мероприятия по защите лесов, агитационные мероприятия:

Санитарное состояние насаждения- удовлетворительное, проведение санитарно-оздоровительных мероприятий не требуется

Дата проведения обследований

12.12.2017

Исполнитель работ по проведению лесопатологических обследований:

ФИО

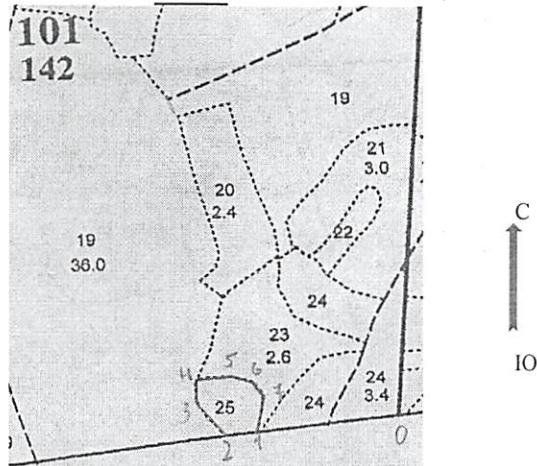
Нечин С.Ю.



Подпись

Абрис участка

М 1:10000



Номер выдела	Ленты (круговой площадки) перечёта				
	№ ленты	длина, м	ширина, м	радиус, м	площадь, га

Номера точек	Координаты	Азимуты линий	Длина, м
0-1	N: 54 28,961 E: 41 19,027	251	202
1-2.	N: 54 28,954 E: 41 18,841	251	56
2-3.	N: 54 28,952 E: 41 18,788	309	59
3-4.	N: 54 28,977 E: 41 18,753	357	40
4-5.	N: 54 28,998 E: 41 18,758	81	56
5-6.	N: 54 28,997 E: 41 18,810	104	31
6-7.	N: 54 28,990 E: 41 18,835	150	22
7-1.	N: 54 28,979 E: 41 18,842	171	48

Условное обозначение:

Исполнитель работ по проведению лесопатологических обследований:

ФИО

Нечин С.Ю.

Подпись

Дата составления документа

02.03.2018

Телефон

373710

Результаты проведения лесопатологических обследований лесных насаждений за март 2018 г.
(месяц)

Субъект Российской Федерации Рязанская область
Лесничество (лесопарк) Ерахтурское
Участковое лесничество Комсомольское
Урочище (лесная дача) _____

1	2	3	4	5	6	7	Таксационная характеристика лесного насаждения								17	Распределение деревьев по категориям состояния, % от запаса												Рекомендуемые мероприятия							
							8	9	10	11	12	13	14	15		16	18	19	20	21	22	23	24	25	26	27	28	29	30	31	32	33	34		
Номер квартала	Номер выдела	Площадь выдела, га	Лесное назначение лесов	Категория защитных лесов	Номер лесопатологического выдела	Площадь лесопатологического выдела, га	состав	порода	возраст	средняя высота, м	средний диаметр, см	тип леса	полнота	бонитет	запас, куб. м/га	без признаков ослабления	ослабленные	сильно ослабленные	ухаживающие	свежий сухостой	старый сухостой	свежий ветровал	старый ветровал	свежий бурелом	старый бурелом	аварийные деревья	Признаки повреждения деревьев	Доля поврежденных деревьев, %	Причина ослабления, повреждения	Полуживит рубке, %	вид	площадь, га			
101	25	0,8	Скелетационные				10С	С	60	20	22	ССЛ	0,7	1	250	90	10																		
Итого по насаждению:																90	10																		

ФИО Нечин С.Ю.  Подпись

Уч. лесничество Комсомольское		Эксплуатационные леса																					
№	Площадь, лесост. покр., поч. ва, рельеф, особенн.	Высота, ст. га	Элементы леса	Возраст, ра	Диаметр, см	Густота, шт/га	Бонитет, баллы	Тип леса	Площадь, дес. МЗ	Запас сырья, дес. МЗ	Класс выдел, дес. МЗ	Хозяйственные мероприятия											
№	де-ла	га	мент	ст	ра	со-ам	с-па	ни	леса	полн	запас	на выдел, дес. МЗ											
№	де-ла	га	мент	ст	ра	со-ам	с-па	ни	леса	полн	запас	на выдел, дес. МЗ											
1	2	3	4	5	6	7	8	9	10	11	12	13	14	15	16	17	18	19	20	21	22	23	24
24	3,4	лесные культуры 10С+Б	1	18	С	52	18	20	3	2	1	ССЛЖ Б2	0,7	21	71	71	3						
подлесок: Р БЗ СРЕДНИЙ																							
25	8	лесные культуры 10С+Б	1	20	С	60	20	22	3	2	1	ССЛЖ Б2	0,7	25	20	20							
подлесок: Р СРЕДНИЙ																							
26	1,5	лесные культуры 9С1Б	1	16	С	40	16	18	2	1	1	ССЛЖ Б2	0,7	18	27	24	3						
27	9	лесные культуры 10С+Б	1	7	С	18	7	8	1	1	1	ССЛЖ Б2	0,7	6	5	5							
28	1,3	лесные культуры 10С+Б	1	7	С	18	7	8	1	1	1	ССЛЖ Б2	0,6	5	7	7							
озу: БЕРЕГОЗАМ, ПОЧВОЗАМ, УЧ-КИ ЛЕСОВ ВДОЛЬ ВОД., СКЛ. ОБР.																							
29	6	ДОРОГА АВТОМОБ. ГРУНТОВ ЛЕСОХОЗЯЙСТВЕННАЯ, ширина 3,0 м, протяженность 2,0 км, состояние УДОВЛЕТВОРИТЕЛЬНОЕ																					
30	5	ПРОСЕКИ КВАРТАЛЬНЫЕ ширина 2,0 м, протяженность 2,4 км, ЧИСТАЯ																					
31	8	ГРАНИЦЫ ОКРУЖНЫЕ ширина 3,0 м, протяженность 2,7 км, ЗАРОСШАЯ																					
Итого по кварталу																							
										2716	39												
										С	2176												
										Б	12												
										Б	501												

РАСЧЕТКА

