

УТВЕРЖДАЮ:

Заместитель министра
природопользования
Рязанской области

В.А. Русакова

Дата: 16 марта 2018 г.



**Акт
лесопатологического обследования № 207 /2018**

лесных насаждений

Ерахтурского
Рязанской области

лесничества
(субъект РФ)

Способ лесопатологического обследования:

1. Визуальный

2. Инструментальный

Место проведения

Участковое лесничество	Урочище (дача)	Квартал (кварталы)	Выдел (выделы)	Площадь, га
Комсомольское		101	24	3,4

Лесопатологическое обследование проведено на общей площади 3,4 га.

Визуальное лесопатологическое обследование

Наземное

Дистанционное

1.1. На площади **3,4 га** фактическая таксационная характеристика лесного насаждения соответствует (не соответствует) таксационному описанию (нужное подчеркнуть). Причины не соответствия:

Список участков с выявленными несоответствиями приведен в приложении 1 к настоящему Акту.

1.2. Лесные насаждения с утраченной устойчивостью выявлены в участковом лесничестве в кв. выд. на площади га

Участковое лесничество	Урочще(дача)	Площадь, га		Причина ослабления (гибели)
		с нарушенной устойчивостью	с утраченной устойчивостью	
Итого				

Состояние обследованных лесных насаждений приведено в приложениях 1.1-1.4 к Акту в зависимости от метода проведения ЛПО

1.3. В обследуемых лесных участках прогнозируется:

Прогноз	Площадь, га
Ослабление лесных насаждений	
Усыхание лесных насаждений различной степени	
Развитие очагов вредных организмов	

1.4. Обнаружено загрязнение лесного участка отходами и выбросами: **промышленными**

бытовыми

Вид загрязнения	Размер загрязнения			Объём, кубм	Площадь загрязнения, га
	длина	ширина	высота		

5. ЗАКЛЮЧЕНИЕ

Оценка текущего санитарного и лесопатологического состояния лесных насаждений, назначенные профилактические мероприятия по защите лесов, агитационные мероприятия:

Санитарное состояние насаждения- удовлетворительное, проведение санитарно-оздоровительных мероприятий не требуется

Дата проведения обследований

12.12.2017

Исполнитель работ по проведению лесопатологических обследований:

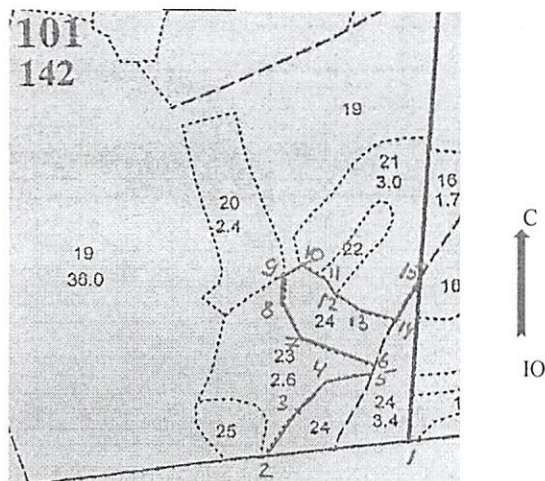
ФИО

Нечин С.Ю.

Подпись

Абрис участка

М 1:10000



Номер выдела	Ленты (круговой площадки) перечёта				
	№ ленты	длина, м	ширина, м	радиус, м	площадь, га

Номера точек	Координаты	Азимуты линий	Длина, м
1-2.	N: 54 28,959 E: 41 19,031	257	202
2-3.	N: 54 28,953 E: 41 18,844	26	92
3-4.	N: 54 28,993 E: 41 18,895	33	43
4-5.	N: 54 29,010 E: 41 18,922	71	65
5-6.	N: 54 29,016 E: 41 18,982	18	18
6-7.	N: 54 29,024 E: 41 18,990	281	107
7-8.	N: 54 29,045 E: 41 18,898	327	48
8-9.	N: 54 29,069 E: 41 18,881	351	56
9-10.	N: 54 29,099 E: 41 18,883	55	27
10-11.	N: 54 29,105 E: 41 18,906	115	43
11-12.	N: 54 29,092 E: 41 18,938	145	27
12-13.	N: 54 29,079 E: 41 18,949	118	40
13-14.	N: 54 29,065 E: 41 18,978	91	49
14-15.	N: 54 29,060 E: 41 19,022	24	52
15-1.	N: 54 29,083 E: 41 19,049	174	233

Условное обозначение:

Исполнитель работ по проведению лесопатологических обследований:

ФИО

Нечин С.Ю.

Подпись

Дата составления документа

02.03.2018

Телефон

373710

Результаты проведения лесопатологических обследований лесных насаждений за март 2018 г.
(месяц)

Субъект Российской Федерации Рязанская область
Лесничество (лесопарк) Ерахтурское
Участковое лесничество Комсомольское
Урочище (лесная дача) _____

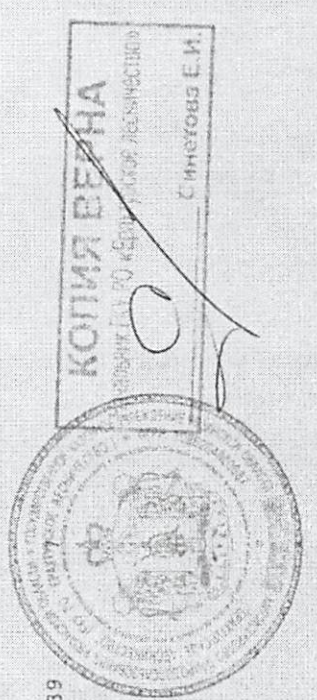
1	2	3	4	5	6	7	Таксационная характеристика лесного насаждения								17	Распределение деревьев по категориям состояния, % от запаса												31	32	Рекомендуемые мероприятия						
							8	9	10	11	12	13	14	15		16	18	19	20	21	22	23	24	25	26	27	28			29	30	33	34			
Номер квартала	Номер выдела	Площадь выдела, га	Лесовое назначение лесов	Категория защитных лесов	Номер лесопатологического выдела	Площадь лесопатологического выдела, га	состав	порода	возраст	средняя высота, м	средний диаметр, см	тип леса	плотота	бонитет	запас, куб. м/га	без признаков ослабления	ослабленные	очень ослабленные	усыхающие	свежий сухостой	старый сухостой	свежий ветровал	старый ветровал	свежий бурелом	старый бурелом	аварийные деревья	Признаки повреждения деревьев	Доля поврежденных деревьев, %	Причина ослабления, повреждения	Полжик рубке, %	вид	площадь, га				
101	24	3,4	Эксплуатационные				10С	С	52	18	20	ССЛ	0,7	1	210	90	10																			
Итого по насаждению:																90	10																			

ФИО Нечин С.Ю.  Подпись

Уч. лесничество Комсомольское										Эксплуатационные леса													
№	Пло-щадь	де-ля	га	Эле-мент	Вы-сота	Ди-аметр	Кл-асс	Гр-упп	Бо-ро	Тип	Полн-ота	Запас сыро-ра	Кл-асс	Запас на выде-ле	лес. МЗ	Хоз-яйствен-ные							
1	2	3	4	5	6	7	8	9	10	11	12	13	14	15	16	17	18	19	20	21	22	23	24
24	3,4	лесные культуры	1	18 С	52	18	20	3	2	1	ССЛЖ В2	0,7	21	71	71	3							
подлесок: Р ЕЗ СРЕДНИЙ																							
25	,8	лесные культуры	1	20 С	60	20	22	3	2	1	ССЛЖ В2	0,7	25	20	20								
подлесок: Р СРЕДНИЙ																							
26	1,5	лесные культуры	1	16 С Б	40	16	18	2	1	1	ССЛЖ В2	0,7	18	27	24	3							
27	,9	лесные культуры	1	7 С	16	7	8	1	1	1	ССЛЖ В2	0,7	6	5	5								
28	1,3	лесные культуры	1	7 С	18	7	8	1	1	1	ССЛЖ В2	0,6	5	7	7								
озу: БЕРЕГОЗАЩ. ПОЧВОЗАЩ. УЧ-КИ ЛЕСОВ ВДОЛЬ ВОД., СКЛ. ОБР.																							
29	,6	ДОРОГА АВТОМОВ. ГРУНТОВ ЛЕСОХОЗЯЙСТВЕННАЯ																					
ширина 3,0 м, протяженность 2,0 км, СОСТОЯНИЕ УДОВОЛЕТВОРИТЕЛЬНОЕ																							
30	,5	ПРОСЕКИ КВАРТАЛЬНЫЕ																					
ширина 2,0 м, протяженность 2,4 км, ЧИСТАЯ																							
31	,8	ГРАНИЦЫ ОКРУЖНЫЕ																					
ширина 3,0 м, протяженность 2,7 км, ЗАРОСЛАЯ																							
Итого по кварталу																							
142,0																							

селекционная оценка: НОРМАЛЬНЫЕ

РАСЧИСТКА



39
2716
2176
12
501
С
Б
Б

по составленным породам