

УТВЕРЖДАЮ:
Заместитель министра
природопользования
Рязанской области
В.А. Русакова _____
Дата: 16 марта 2018 г.



**Акт
лесопатологического обследования № 206 /2018**

лесных насаждений Ерахтурского лесничества
Рязанской области (субъект РФ)

Способ лесопатологического обследования: 1. Визуальный
2. Инструментальный

Место проведения

| Участковое лесничество | Урочище (дача) | Квартал (кварталы) | Выдел (выделы) | Площадь, га |
|------------------------|----------------|--------------------|----------------|-------------|
| Комсомольское | | 101 | 21 | 3,0 |

Лесопатологическое обследование проведено на общей площади 3,0 га.

Визуальное лесопатологическое обследование

Наземное

Дистанционное

1.1. На площади **3 га** фактическая таксационная характеристика лесного насаждения соответствует (не соответствует) таксационному описанию (нужное подчеркнуть). Причины не соответствия:

Список участков с выявленными несоответствиями приведен в приложении 1 к настоящему Акту.

1.2. Лесные насаждения с утраченной устойчивостью выявлены в участковом лесничестве на площади 3 га

| Участковое лесничество | Урочще(дача) | Площадь, га | | Причина ослабления (гибели) |
|------------------------|--------------|----------------------------|----------------------------|-----------------------------|
| | | с нарушенной устойчивостью | с утраченной устойчивостью | |
| | | 3 | | 466,821 |
| Итого | | 3 | | |

Состояние обследованных лесных насаждений приведено в приложениях 1.1-1.4 к Акту в зависимости от метода проведения ЛПО

1.3. В обследуемых лесных участках прогнозируется:

| Прогноз | Площадь, га |
|--|-------------|
| Ослабление лесных насаждений | |
| Усыхание лесных насаждений различной степени | |
| Развитие очагов вредных организмов | |

1.4. Обнаружено загрязнение лесного участка отходами и выбросами: **промышленными**

бытовыми

| |
|--|
| |
| |

| Вид загрязнения | Размер загрязнения | | | Объём, кубм | Площадь загрязнения, га |
|-----------------|--------------------|--------|--------|-------------|-------------------------|
| | длина | ширина | высота | | |
| | | | | | |
| | | | | | |

5. ЗАКЛЮЧЕНИЕ

Оценка текущего санитарного и лесопатологического состояния лесных насаждений, назначенные профилактические мероприятия по защите лесов, агитационные мероприятия:
на площади 3 га требуется проведение лесопатологического обследования инструментальным способом.

| |
|--|
| |
| |
| |

Дата проведения обследований

21.12.2017

Исполнитель работ по проведению лесопатологических обследований:

ФИО

Нечин С.Ю.



Подпись

Инструментальное обследование лесного участка

1. Фактическая таксационная характеристика лесного насаждения соответствует (не соответствует) (нужное подчеркнуть) таксационному описанию. Причины несоответствия:

Ведомость лесных участков с выявленными несоответствиями таксационным описаниям приведена в приложении 1 к Акту.

2. Состояние насаждений: с нарушенной устойчивостью

с утраченной устойчивостью

причины повреждения:

корневая губка, ветровал

В том числе:

заселено (отработано) стволовыми вредителями

| Вид вредителя | Порода | Встречаемость (% заселённых деревьев) | Степень заселения лесного насаждения (слабая, средняя, сильная) |
|---------------|--------|---------------------------------------|---|
| | | | |
| | | | |
| | | | |

Повреждено огнём

| Вид пожара | Порода | Состояние корневых лап | | Состояние корневой шейки | | Подсушивание луба | |
|------------|--------|-----------------------------|----------------------------------|--|----------------------------------|--|----------------------------------|
| | | % повреждённых огнём корней | % деревьев с данным повреждением | ожог корневой шейки по окружности (1/4; 2/4; 3/4; более 3/4) | % деревьев с данным повреждением | по окружности (1/4; 2/4; 3/4; более 3/4) | % деревьев с данным повреждением |
| | | | | | | | |
| | | | | | | | |
| | | | | | | | |

Поражено болезнями

| Вид болезни | Порода | Встречаемость (% поражённых деревьев) | Степень поражения лесного насаждения (слабая, средняя, сильная) |
|----------------|--------|---------------------------------------|---|
| корневая губка | сосна | 15 | средняя |
| | | | |
| | | | |

| | | |
|---------------------------|------|----------------------|
| 3. Выборке подлежат | 11 % | % деревьев по запасу |
| в т.ч.: ослабленных | % | (причины назначения) |
| сильно ослабленных | 1 % | (корневая губка) |
| усыхающих | 1 % | (корневая губка) |
| свежего сухостоя | 2 % | |
| в т.ч.: свежего ветровала | % | |
| свежего бурелома | % | |
| старого ветровала | 2 % | |
| в т.ч.: старого бурелома | % | |
| старого сухостоя | 5 % | |

4. Полнота лесного насаждения после уборки деревьев, подлежащих рубке, составит

0,6

Критическая полнота для данной категории лесных насаждений составляет

0,3

5. ЗАКЛЮЧЕНИЕ

С целью предотвращения негативных процессов или снижения ущерба от их воздействия назначено:

| Участковое лесничество | Урочище (дача) | Квартал | Выдел | Площадь, выдела, га | Вид мероприятия | Площадь, мероприятия, га | Порода | Запас на выдел, кбм | Крайние сроки проведения |
|------------------------|----------------|---------|-------|---------------------|-----------------|--------------------------|--------|---------------------|--------------------------|
| Комсомольское | 0 | 101 | 21 | 3 | ВСП | 3 | С | 86 | 2020 |
| | | | | | | | | | |
| | | | | | | | | | |

Ведомость перечета деревьев назначенных в рубку и абрис лесного участка прилагаются (приложение 2 и 3 к Акту)

6. Меры по обеспечению возобновления

7. Мероприятия, необходимые для предупреждения повреждения или поражения смежных насаждений
 сбор порубочных остатков с последующим сжиганием в не пожароопасный период, в смежных насаждениях осуществлять надзор за распространением вредителей и болезней.

8. Сведения для расчёта понижающего коэффициента стоимости древесины:

год образования старого сухостоя

2016

основная причина повреждения древесины

корневая губка, ветровал

Дата проведения обследований

21.12.2017

Исполнитель работ по проведению лесопатологических обследований:

ФИО

Нечин С.Ю.



Подпись

Ведомость перечета деревьев назначенных в рубку

ВРЕМЕННАЯ ПРОБНАЯ ПЛОЩАДЬ №

Субъект Российской Федерации

Лесничество (лесопарк) Квартал Выдел

Площадь га,

Номер очага вредных организмов Размер пробной площади га

Таксационная характеристика:

Тип леса Состав Возраст Бонитет

Полнота Запас на га Возобновление

Время и причина ослабления лесного насаждения

корневая губка, ветровал

Тип очага вредных организмов: эпизодический, хронический (подчеркнуть)

Фаза развития очага вредных организмов: начальная, нарастания численности, собственно вспышка, кризис (подчеркнуть)

Состояние лесного насаждения, намечаемые мероприятия

Средневзвешенная категория насаждения

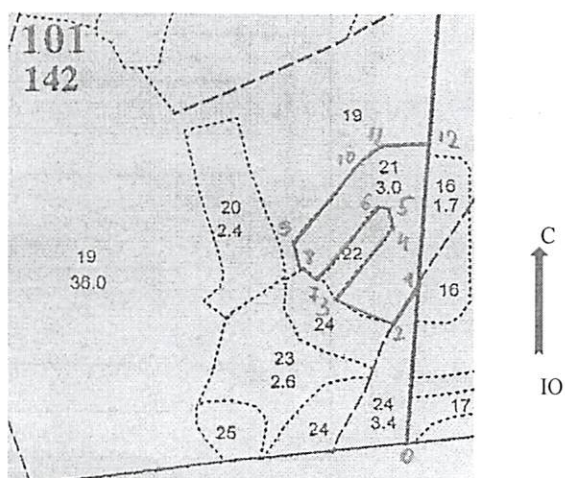
Насаждение с нарушенной устойчивостью. Требуется проведение выборочной санитарной рубки.

Исполнитель работ по проведению лесопатологических обследований:

ФИО  Подпись

Дата составления документа Телефон

М 1:10000



| Номер выдела | Ленты (круговой площадки) перечёта | | | | |
|--------------|------------------------------------|----------|-----------|-----------|-------------|
| | № ленты (площадки) | длина, м | ширина, м | радиус, м | площадь, га |
| 21 | сплошной перечет | | | | 3 |
| | | | | | |
| | | | | | |

| Номера точек | Координаты | Азимуты линий | Длина, м |
|--------------|---------------------------|---------------|----------|
| 0-1. | N: 54°28,961 E: 41°19,027 | 356 | 233 |
| 1-2. | N: 54°29,085 E: 41°19,053 | 211 | 63 |
| 2-3. | N: 54°29,060 E: 41°19,015 | 288 | 81 |
| 3-4. | N: 54°29,081 E: 41°18,949 | 30 | 123 |
| 4-5. | N: 54°29,131 E: 41°19,023 | 351 | 40 |
| 5-6. | N: 54°29,153 E: 41°19,024 | 261 | 28 |
| 6-7. | N: 54°29,153 E: 41°18,998 | 208 | 129 |
| 7-8. | N: 54°29,099 E: 41°18,924 | 288 | 36 |
| 8-9. | N: 54°29,108 E: 41°18,895 | 346 | 40 |
| 9-10. | N: 54°29,129 E: 41°18,892 | 30 | 134 |
| 10-11. | N: 54°29,184 E: 41°18,974 | 36 | 57 |
| 11-12. | N: 54°29,205 E: 41°19,012 | 75 | 69 |
| 12-1. | N: 54°29,208 E: 41°19,076 | 175 | 229 |

Исполнитель работ по проведению лесопатологических обследований:

ФИО

Нечин С.Ю.

Подпись

Дата составления документа

02.03.2018

Телефон


373710

Результаты проведения лесопатологических обследований лесных насаждений за март 2018 г.
(месяц)

Субъект Российской Федерации Рязанская область
Лесничество (лесопарк) Ерахтурское
Участковое лесничество Комсомольское
Урочище (лесная дача) _____

| 1 | 2 | 3 | 4 | 5 | 6 | 7 | Таксационная характеристика лесного насаждения | | | | | | | | | 17 | Распределение деревьев по категориям состояния, % от запаса | | | | | | | | | | | 29 | 30 | 31 | 32 | Рекомендуемые мероприятия | | | | | | |
|---------------------|----|---|------------------|----|---|---|--|---|----|----|----|-----|-----|----|-----|------|---|----|----|----|----|----|----|----|----|----|----|----|----|-----------------|----|---------------------------|-----|-----|---|--|--|--|
| | | | | | | | 8 | 9 | 10 | 11 | 12 | 13 | 14 | 15 | 16 | | 18 | 19 | 20 | 21 | 22 | 23 | 24 | 25 | 26 | 27 | 28 | | | | | 33 | 34 | | | | | |
| 101 | 21 | 3 | Эксплуатационный | | | | 10С | С | 60 | 21 | 22 | ССЛ | 0,7 | 1 | 260 | 2026 | 61 | 28 | 1 | 1 | 2 | 5 | | 2 | | | | | | 802,205,114,104 | 15 | 466,821 | 11 | ВСП | 3 | | | |
| | | | | | | | | | | | | | | | | | | | | | | | | | | | | | | | | | | | | | | |
| | | | | | | | | | | | | | | | | | | | | | | | | | | | | | | | | | | | | | | |
| | | | | БС | | | | | | | | | | | | | | | | | | | | | | | | | | | | | | | | | | |
| Итого по насаждению | | | | | | | | | | | | | | | | 2026 | 61 | 28 | 1 | 1 | 2 | 5 | | 2 | | | | | | 15 | | 11 | ВСП | 3 | | | | |

ФИО Нечин С.Ю.

Подпись 

Дата составления документа 02.03.2018 Телефон 373710

Уч. лесничество Комсомольское

Эксплуатационные леса

Квартал 101

| Уч. лесничество Комсомольское | | | | | | | | | | | | | Эксплуатационные леса | | | | Квартал 101 | | | | | | |
|-------------------------------|--------------|--|-----------------------------|--------------|------------|--------------|------------|------------|------------|-----------|------------|------------|-----------------------|--------------|----------------|---------------|--------------|-----------|---------------------|------|--------|------------------------------|-------------|
| N | Пло- щадь | Состав лесок | Подрост, покров, поч. | Я:Вы- со- | Вы- со- | Эле- мент | Воз- ра | Вы- со- | Ди- ам: | Кл- с: | Гр- па: | Бо- ни: | Тип леса | Полн- ота | Запас леса, | сыр- рост, | раст. | Кл- с: | Запас на выделе, | лес. | МЗ | Хозяйственные мероприятия | |
| ла | га | ва, рельеф, особенн. | Р:та | Р:та | У:я- | У:я- | ст | та | ет:во: | во:те: | зр:зр: | ТЛУ | Сумм- а пл: | на | общий: | в т.ч.: | хо- стоя: | дин: | ние: | дер. | общий: | лик- | мероприятия |
| : | : | ости выдела. Отмет: | ле- | са | ру- | са- | : | р | ас: | ас: | т | дей | оша: | 1 | на | сос- | ва: | ри: | (ста: | ест: | вида: | воз: | |
| : | : | ка о порослевом происх. Наимен. кат: | ру- | са- | ру- | са- | : | р | ас: | ас: | т | дей | оша: | 1 | на | сос- | ва: | ри: | (ста: | ест: | вида: | воз: | |
| : | : | Хар. лесных культур | С: | са- | ру- | са- | : | р | ас: | ас: | т | дей | оша: | 1 | на | сос- | ва: | ри: | (ста: | ест: | вида: | воз: | |
| : | : | Кадастров. оценка | С: | са- | ру- | са- | : | р | ас: | ас: | т | дей | оша: | 1 | на | сос- | ва: | ри: | (ста: | ест: | вида: | воз: | |
| 1 | 2 | 3 | 4 | 5 | 6 | 7 | 8 | 9 | 10 | 11 | 12 | 13 | 14 | 15 | 16 | 17 | 18 | 19 | 20 | 21 | 22 | 23 | 24 |

| | | | | | | | | | | | | | | | | | | | | | | | |
|----|------|---------------------------------|---|----|---|----|----|----|----|---|---|---|------------|-----|----|-----|-----|---|---|---|--|--|--|
| 16 | 7,2 | лесные культуры 9С1В+E | 1 | 20 | С | Б | 60 | 20 | 22 | 3 | 2 | 1 | ССЛЖ В2 | 0,6 | 21 | 151 | 136 | | | | | | |
| | | подлесок: Р КРЛ СРЕДНИЙ | | | | | | | | | | | | | | | | | | | | | |
| 17 | 1,7 | 9Б1ОС+E | 1 | 20 | В | ОС | 55 | 20 | 20 | 6 | 3 | 2 | ССЛЖ В2 | 0,6 | 13 | 22 | 20 | 2 | 2 | | | | |
| | | подлесок: Р КРЛ СРЕДНИЙ | | | | | | | | | | | | | | | | | | | | | |
| 18 | 4,0 | лесные культуры 5С5В+E | 1 | 16 | С | Б | 41 | 16 | 18 | 3 | 2 | 1 | ССЛЖ В2 | 0,7 | 18 | 72 | 36 | | | 4 | | | |
| | | подлесок: Р КРЛ РЕДКИЙ | | | | | | | | | | | | | | | | | | | | | |
| 19 | 36,0 | лесные культуры 9С1В+E | 1 | 20 | С | Б | 52 | 20 | 24 | 3 | 2 | 1 | ССЛЖ В2 | 0,7 | 25 | 900 | 810 | | | | | | |
| | | подлесок: Р КРЛ РЕДКИЙ | | | | | | | | | | | | | | | | | | | | | |
| 20 | 2,4 | лесные культуры 6С4В | 1 | 16 | С | Б | 40 | 16 | 16 | 2 | 1 | 1 | ССЛЖ В2 | 0,7 | 18 | 43 | 26 | | | | | | |
| | | подлесок: Р КРЛ РЕДКИЙ | | | | | | | | | | | | | | | | | | | | | |
| 21 | 3,0 | лесные культуры 10С+В | 1 | 21 | С | | 60 | 21 | 22 | 3 | 2 | 1 | ССЛЖ В2 | 0,7 | 26 | 78 | 78 | | | 3 | | | |
| | | подлесок: Р КРЛ РЕДКИЙ | | | | | | | | | | | | | | | | | | | | | |
| 22 | ,5 | лесные культуры 10С+В | 1 | 25 | С | | 74 | 25 | 26 | 4 | 3 | 1 | ССЛЖ В2 | 0,7 | 33 | 17 | 17 | 1 | | | | | |
| | | подлесок: Р КРЛ СРЕДНИЙ | | | | | | | | | | | | | | | | | | | | | |
| | | селекционная оценка: НОРМАЛЬНЫЕ | | | | | | | | | | | | | | | | | | | | | |
| 23 | 2,6 | лесные культуры 10С+В | 1 | 26 | С | | 74 | 26 | 28 | 4 | 3 | 1 | ССЛЖ В2 | 0,6 | 30 | 78 | 78 | 1 | | | | | |
| | | подлесок: Р КРЛ СРЕДНИЙ | | | | | | | | | | | | | | | | | | | | | |

