

УТВЕРЖДАЮ:

Заместитель министра  
природопользования  
Рязанской области

Н.В. Иренкова

Дата: 13 февраля 2018 г.



**Акт**

**лесопатологического обследования № 2 /2018**

лесных насаждений Солотчинского лесничества  
Рязанской области (субъект РФ)

Способ лесопатологического обследования:

1. Визуальный

2. Инструментальный

Место проведения

Участковое лесничество	Урочище (дача)	Квартал (кварталы)	Выдел (выделы)	Площадь, га
Переделецкое		30	15	6,0

Лесопатологическое обследование проведено на общей площади 6,0 га.

**Визуальное лесопатологическое обследование**

Наземное

Дистанционное

1.1. На площади **6 га** фактическая таксационная характеристика лесного насаждения соответствует (не соответствует) таксационному описанию (нужное подчеркнуть). Причины не соответствия:

Список участков с выявленными несоответствиями приведен в приложении 1 к настоящему Акту.

1.2. Лесные насаждения с утраченной устойчивостью выявлены на площади **6 га**

Участковое лесничество	Урочеще(дача)	Площадь, га		Причина ослабления (гибели)
		с нарушенной устойчивостью	с утраченной устойчивостью	
Переделецкое		6		371,821
<b>Итого</b>		<b>6</b>		

Состояние обследованных лесных насаждений приведено в приложениях 1.1-1.4 к Акту в зависимости от метода проведения ЛПО

1.3. В обследуемых лесных участках прогнозируется:

Прогноз	Площадь, га
Ослабление лесных насаждений	
Усыхание лесных насаждений различной степени	
Развитие очагов вредных организмов	

1.4. Обнаружено загрязнение лесного участка отходами и выбросами: промышленными

бытовыми


Вид загрязнения	Размер загрязнения			Объём, кубм	Площадь загрязнения, га
	длина	ширина	высота		

**5. ЗАКЛЮЧЕНИЕ**

Оценка текущего санитарного и лесопатологического состояния лесных насаждений, назначенные профилактические мероприятия по защите лесов, агитационные мероприятия:

на площади **6 га**- требуется проведение лесопатологического обследования инструментальным способом.


Дата проведения обследований

27.09.2017г.

Исполнитель работ по проведению лесопатологических обследований:

ФИО

*Нечин С.Ю.*



Подпись

## Инструментальное обследование лесного участка

1. Фактическая таксационная характеристика лесного насаждения соответствует (не соответствует) (нужное подчеркнуть) таксационному описанию. Причины несоответствия:

Ведомость лесных участков с выявленными несоответствиями таксационным описаниям приведена в приложении 1 к Акту.

2. Состояние насаждений: с нарушенной устойчивостью

с утраченной устойчивостью

причины повреждения:

Смоляной рак, ветровал

В том числе:

заселено (отработано) стволовыми вредителями

Вид вредителя	Порода	Встречаемость (% заселённых деревьев)	Степень заселения лесного насаждения (слабая, средняя, сильная)

Повреждено огнём

Вид пожара	Порода	Состояние корневых лап		Состояние корневой шейки		Подсушивание луба	
		% повреждённых огнём корней	% деревьев с данным повреждением	ожог корневой шейки по окружности (1/4; 2/4; 3/4; более 3/4)	% деревьев с данным повреждением	по окружности (1/4; 2/4; 3/4; более 3/4)	% деревьев с данным повреждением

Поражено болезнями

Вид болезни	Порода	Встречаемость (% поражённых деревьев)	Степень поражения лесного насаждения (слабая, средняя, сильная)
Смоляной рак	Сосна	13	слабая

3. Выборке подлежит **10** % деревьев по запасу  
 в т.ч.: ослабленных % (причины назначения)  
 сильно ослабленных % (причины назначения)  
 усыхающих **0** % (смоляной рак)  
 свежего сухостоя **2** %, в т.ч.: свежего ветровала **5** %  
 свежего бурелома **0** %  
 старого ветровала **0** %  
 в т.ч.: старого бурелома **0** %  
 старого сухостоя **3** %

4. Полнота лесного насаждения после уборки деревьев, подлежащих рубке, составит **0,6**  
 Критическая полнота для данной категории лесных насаждений составляет **0,3**

## 5. ЗАКЛЮЧЕНИЕ

Согласно Водного Кодекса РФ статья 65 п. 4, ширина водоохранной зоны 50 м, участок расположен на расстоянии 2000 метров. ( не входит в водоохранную зону озера )

С целью предотвращения негативных процессов или снижения ущерба от их воздействия назначено:

Участковое лесничество	Урочище (дача)	Квартал	Выдел	Площадь, выдела, га	Вид мероприятия	Площадь, мероприятия, га	Порода	Запас на выдел, кбм	Крайние сроки проведения
Переделецкое	0	30	15	6	ВСП	6	С	150	2020

Ведомость перечета деревьев назначенных в рубку и абрис лесного участка прилагаются (приложение 2 и 3 к Акту)

6. Меры по обеспечению возобновления

7. Мероприятия, необходимые для предупреждения повреждения или поражения смежных насаждений  
сбор порубочных остатков с последующим сжиганием в не пожароопасный период, в смежных насаждениях осуществлять надзор за распространением вредителей и болезней.

8. Сведения для расчёта понижающего коэффициента стоимости древесины:

год образования старого сухостоя

2014

основная причина повреждения древесины

Смоляной рак, ветровал

Дата проведения обследований

27.09.2017г.

Исполнитель работ по проведению лесопатологических обследований:

ФИО

Нечин С.Ю

Подпись

Ведомость перечета деревьев назначенных в рубку

ВРЕМЕННАЯ ПРОБНАЯ ПЛОЩАДЬ №

Субъект Российской Федерации	<input type="text" value="Рязанская область"/>						
Лесничество (лесопарк)	<input type="text" value="Солотчинское"/>	Квартал	<input type="text" value="30"/>	Выдел	<input type="text" value="15"/>		
Площадь	<input type="text" value="6"/>	га,					
Номер очага вредных организмов	<input type="text" value="9"/>	Размер пробной площади	<input type="text" value="0,48"/>	га			
Таксационная характеристика:							
Тип леса	<input type="text" value="СБР"/>	Состав	<input type="text" value="10С"/>	Возраст	<input type="text" value="57"/>	Бонитет	<input type="text" value="2"/>
Полнота	<input type="text" value="0,7"/>	Запас на га	<input type="text" value="250"/>	Возобновление	<input type="text" value="нет"/>		

Время и причина ослабления лесного насажде 2014, смоляной рак, ветровал

Тип очага вредных организмов: эпизодический, хронический (подчеркнуть)


Фаза развития очага вредных организмов: начальная, нарастания численности, собственно вспышка, кризис (подчеркнуть)

Состояние лесного насаждения, намечаемые мероприятия

Средневзвешенная категория насаждения 1,6

***Насаждение с нарушенной устойчивостью. Требуется проведение выборочной санитарной рубки.***

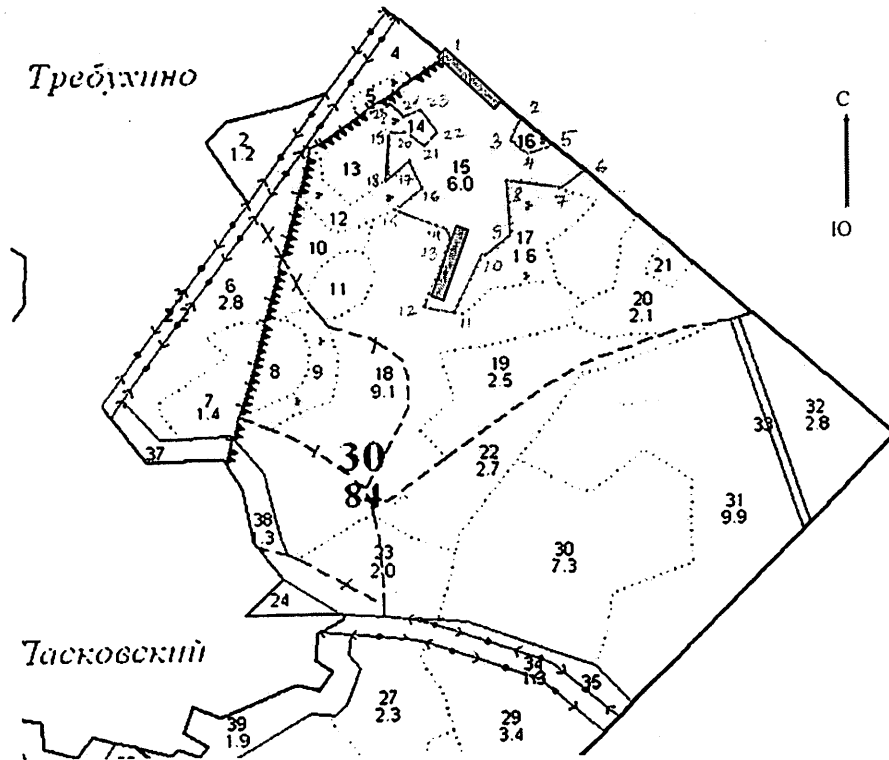
Исполнитель работ по проведению лесопатологических обследований:

ФИО	<i>Нечин С.Ю</i>	Подпись	
Дата составления документа	<i>31.01.2018</i>	Телефон	<i>373710</i>



Абрис участка

М 1:10000



Номер выдела	Ленты (круговой площадки) перечёта				
	№ ленты (площадки)	длина, м	ширина, м	радиус, м	площадь, га
15	1	100	20		0,2
	2	140	20		0,28

Номера точек	Координаты		Азимуты линий	Длина, м
1-2.	N54°51,056	E39°57,696	121°	150
2-3.	N54°51,002	E39°57,801	204°	36
3-4.	N54°50,986	E39°57,782	115°	39
4-5.	N54°50,974	E39°57,811	61°	36
5-6.	N54°50,980	E39°57,843	125°	45
6-7.	N54°50,963	E39°57,873	215°	45
7-8.	N54°50,946	E39°57,842	265°	70
8-9.	N54°50,949	E39°57,777	165°	82
9-10.	N54°50,905	E39°57,783	229°	54
10-11.	N54°50,890	E39°57,740	197°	99
11-12.	N54°50,843	E39°57,697	268°	46
12-13.	N54°50,847	E39°57,654	14°	118
13-14.	N54°50,905	E39°57,701	311°	28
14-15.	N54°50,917	E39°57,684	276°	73
15-16.	N54°50,928	E39°57,619	44°	57
16-17.	N54°50,946	E39°57,663	326°	44
17-18.	N54°50,968	E39°57,647	219°	43
18-19.	N54°50,953	E39°57,616	350°	68

19-20.	N54°50,990	E39°57,617	63°	27
20-21.	N54°50,994	E39°57,642	119°	38
21-22.	N54°50,981	E39°57,669	35°	31
22-23.	N54°51,992	E39°57,690	303°	60
23-24.	N54°51,014	E39°57,650	211°	18
24-25.	N54°51,007	E39°57,638	326°	24
25-1.	N54°51,019	E39°57,629	35°	102

Условное обозначение:



пробная площадь

Исполнитель работ по проведению лесопатологических обследований:

ФИО

Нечин С.Ю

Подпись

Дата составления документа

31.01.2018

Телефон

373710



Приложение 1.1  
к акту лесопатологических обследований

**Результаты проведения лесопатологических обследований лесных насаждений за январь 2018 г.**  
(месяц)

Субъект Российской Федерации Рязанская область  
Лесничество (лесопарк) Солотчинское  
Участковое лесничество Переделецкое  
Урочище (лесная дача)

1	2	3	4	5	6	7	Таксационная характеристика лесного насаждения								17	Распределение деревьев по категориям состояния, % от запаса											31	32	Рекомендуемые мероприятия																				
							8	9	10	11	12	13	14	15		16	18	19	20	21	22	23	24	25	26	27			28	30	33	34																	
Номер квартала	Номер выдела	Площадь выдела, га	Лесное назначение лесов	Категория защитных лесов	Номер лесопатологического выдела	Площадь лесопатологического выдела, га	состав	порода	возраст	средняя высота, м	средний диаметр, см	тип леса	полнота	бонитет	запас, куб. м/га	Число деревьев на пробе, шт.	без признаков ослабления	ослабленные	сильно ослабленные	убыхающие	свежий сухостой	старый сухостой	свежий ветровал	старый ветровал	свежий бурелом	старый бурелом	аварийные деревья	Признаки повреждения деревьев	Доля поврежденных деревьев, %	Причина ослабления, повреждения	Подлежит рубке, %	вид	площадь, га																
30	15	6	защитные	защитные полосы вольев объектов			10С	С	57	20	22	СБР	0,7	2	250	236	66	15	9		2	3	5					808, 205	13	371, 821	10	ВСР	6																
Итого по насаждению:																	236	66	15	9		2	3	5																									

ФИО  Нечин С.Ю

Дата составления документа

31.01.2018

Телефон

373710



N	Лпо-	Состав	Подрост	по: 8	Вы-	Зме-	Воз:	Вы-	Ди:	Км:	Пр:	Во:	Тип	Полн:	Занас	спрост:	Кл:	Занас	на	выделе,	лес:	M3	
	де-	ва,	гребф,	особенн:	Р:	та	па	со-	ам:	с:	на:	ни:	леса										
	вы-	шаль,	лесок	покров,	поч:	со-	мент:																
	ла	та	сти	выдела.	Отмет:	ле-																	
			ка	о	порослевом	V:	в:	са	ст:	та	ет:	во:	во:	ле:	а	пм:	на	по:	ст:	лов:	лин:	ны:	мероприятия
			проник.	Наимен.	кат:	рV-																	
			ет.	незале.	земель:	C:	са-																
			Хар.	лесных	культуP																		
			Кадастр.	ов.	оценка:																		

повреждение низовым пожаром, сосна, средняя поврежденность

Природный заказник Белон. значени, огу: ЛРТИЕ ОСОВО ЗАЩИТНЫЕ УЧАСТКИ

16 '2 ЛБЗОО

Природный заказник Белон. значени, огу: ЛРТИЕ ОСОВО ЗАЩИТНЫЕ УЧАСТКИ

17 '6 ЛБЗОО

Природный заказник Белон. значени, огу: ЛРТИЕ ОСОВО ЗАЩИТНЫЕ УЧАСТКИ

18 '1 ЛОО

Природный заказник Белон. значени, огу: ЛРТИЕ ОСОВО ЗАЩИТНЫЕ УЧАСТКИ

19 '1 ЛОО

Природный заказник Белон. значени, огу: ЛРТИЕ ОСОВО ЗАЩИТНЫЕ УЧАСТКИ

Природный заказник Белон. значени, огу: ЛРТИЕ ОСОВО ЗАЩИТНЫЕ УЧАСТКИ

20 '1 9С1В

Природный заказник Белон. значени, огу: ЛРТИЕ ОСОВО ЗАЩИТНЫЕ УЧАСТКИ

Природный заказник Белон. значени, огу: ЛРТИЕ ОСОВО ЗАЩИТНЫЕ УЧАСТКИ

21 '3 ЛБЗОО

Природный заказник Белон. значени, огу: ЛРТИЕ ОСОВО ЗАЩИТНЫЕ УЧАСТКИ

Природный заказник Белон. значени, огу: ЛРТИЕ ОСОВО ЗАЩИТНЫЕ УЧАСТКИ

22 '1 ЛСЗВ

Природный заказник Белон. значени, огу: ЛРТИЕ ОСОВО ЗАЩИТНЫЕ УЧАСТКИ

Природный заказник Белон. значени, огу: ЛРТИЕ ОСОВО ЗАЩИТНЫЕ УЧАСТКИ

КОПИЯ ВЕРНА:

Инженер охраны и защиты леса ГКУ РО «Солотчинское лесничество»



А.В. Лобочный