

УТВЕРЖДАЮ:  
Заместитель министра  
природопользования  
Рязанской области  
В.А. Русакова



Дата: 16 марта 2018 г.

**Акт**  
**лесопатологического обследования № 198 /2018**

лесных насаждений Ермишинского лесничества  
Рязанской области (субъект РФ)

Способ лесопатологического обследования:

1. Визуальный

2. Инструментальный

Место проведения

Участковое лесничество	Урочище (дача)	Квартал (кварталы)	Выдел (выделы)	Площадь, га
Ермишинское		56	1	42,0

Лесопатологическое обследование проведено на общей площади 20,0 га.

**Визуальное лесопатологическое обследование**

Наземное

Дистанционное

1.1. На площади **42 га** фактическая таксационная характеристика лесного насаждения соответствует (не соответствует) таксационному описанию (нужное подчеркнуть). Причины не соответствия:

Список участков с выявленными несоответствиями приведен в приложении 1 к настоящему Акту.

1.2. Лесные насаждения с нарушенной и утраченной устойчивостью выявлены в Ермишинском участковом лесничестве кв.56 вид. 1 на площади 20 га

Участковое лесничество	Урочще(дача)	Площадь, га		Причина ослабления (гибели)
		с нарушенной устойчивостью	с утраченной устойчивостью	
Ермишинское		20		466,821
Итого		20		

Состояние обследованных лесных насаждений приведено в приложениях 1.1-1.4 к Акту в зависимости от метода проведения ЛПО

1.3. В обследуемых лесных участках прогнозируется:

Прогноз	Площадь, га
Ослабление лесных насаждений	
Усыхание лесных насаждений различной степени	
Развитие очагов вредных организмов	

1.4. Обнаружено загрязнение лесного участка отходами и выбросами: **промышленными**

**бытовыми**


Вид загрязнения	Размер загрязнения			Объём, кубм	Площадь загрязнения, га
	длина	ширина	высота		

**5. ЗАКЛЮЧЕНИЕ**

Оценка текущего санитарного и лесопатологического состояния лесных насаждений, назначенные профилактические мероприятия по защите лесов, агитационные мероприятия:

На площади 20 га требуется проведение лесопатологического обследования инструментальным способом.

На площади 22 не требуется проведение санитарно оздоровительных мероприятий


Дата проведения обследований 07.02.2018

Исполнитель работ по проведению лесопатологических обследований:

ФИО

*Иван С. Ю.*



Подпись

## Инструментальное обследование лесного участка

1. Фактическая таксационная характеристика лесного насаждения соответствует (не соответствует) (нужное подчеркнуть) таксационному описанию. Причины несоответствия:

Ведомость лесных участков с выявленными несоответствиями таксационным описаниям приведена в приложении 1 к Акту.

2. Состояние насаждений: с нарушенной устойчивостью

с утраченной устойчивостью

причины повреждения:

Корневая губка, ветровал

В том числе:

заселено (отработано) стволовыми вредителями

Вид вредителя	Порода	Встречаемость (% заселённых деревьев)	Степень заселения лесного насаждения (слабая, средняя, сильная)

Повреждено огнём

Вид пожара	Порода	Состояние корневых лап		Состояние корневой шейки		Подсушивание луба	
		% повреждённых огнём корней	% деревьев с данным повреждением	ожог корневой шейки по окружности (1/4; 2/4; 3/4; более 3/4)	% деревьев с данным повреждением	по окружности (1/4; 2/4; 3/4; более 3/4)	% деревьев с данным повреждением

Поражено болезнями

Вид болезни	Порода	Встречаемость (% поражённых деревьев)	Степень поражения лесного насаждения (слабая, средняя, сильная)
Корневая губка	Сосна	22	средняя

3. Выборке подлежит	12 %
в т.ч.: ослабленных	% (причины назначения)
сильно ослабленных	1 % (корневая губка)
усыхающих	1 % (корневая губка)
свежего сухостоя	2 %
в т.ч.: свежего ветровала	%
свежего бурелома	%
старого ветровала	2 %
в т.ч.: старого бурелома	%
старого сухостоя	6 %

4. Полнота лесного насаждения после уборки деревьев, подлежащих рубке, составит  
Критическая полнота для данной категории лесных насаждений составляет

0,6  
0,3

## 5. ЗАКЛЮЧЕНИЕ

С целью предотвращения негативных процессов или снижения ущерба от их воздействия назначено:

Участковое лесничество	Урочище (дача)	Квартал	Выдел	Площадь	Вид	Площадь	Порода	Запас	Крайние сроки
Ермишинское	0	56	1	42	ВСП	20	С	816	2020

Ведомость перечета деревьев назначенных в рубку и абрис лесного участка прилагаются (приложение 2 и 3 к Акту)

6. Меры по обеспечению возобновления

7. Мероприятия, необходимые для предупреждения повреждения или поражения смежных насаждений  
сбор порубочных остатков с последующим сжиганием в не пожароопасный период, в смежных насаждениях осуществлять надзор за распространением вредителей и болезней.

8. Сведения для расчёта понижающего коэффициента стоимости древесины:

год образования старого сухостоя

2016

основная причина повреждения древесины

*Корневая губка, ветровал*

Дата проведения обследований

07.02.2018

Исполнитель работ по проведению лесопатологических обследований:

ФИО

*Нечин С.Ю.*



Подпись

**Ведомость перечета деревьев назначенных в рубку**

**ВРЕМЕННАЯ ПРОБНАЯ ПЛОЩАДЬ №**

Субъект Российской Федерации

Лесничество (лесопарк)  Квартал  Выдел

Площадь  га,

Номер очага вредных организмов  Размер пробной площади  га

Таксационная характеристика:

Тип леса  Состав  Возраст  Бонитет

Полнота  Запас на га  Возобновление

Время и причина ослабления лесного насаждения

**Корневая губка, ветровал**

Тип очага вредных организмов: эпизодический, хронический (подчеркнуть)

Фаза развития очага вредных организмов: начальная, нарастания численности, собственно вспышка, кризис (подчеркнуть)

Состояние лесного насаждения, намечаемые мероприятия

Средневзвешенная категория насаждения

***Насаждение с нарушенной устойчивостью. Требуется проведение выборочной санитарной рубки.***

Исполнитель работ по проведению лесопатологических обследований:

ФИО  Подпись 

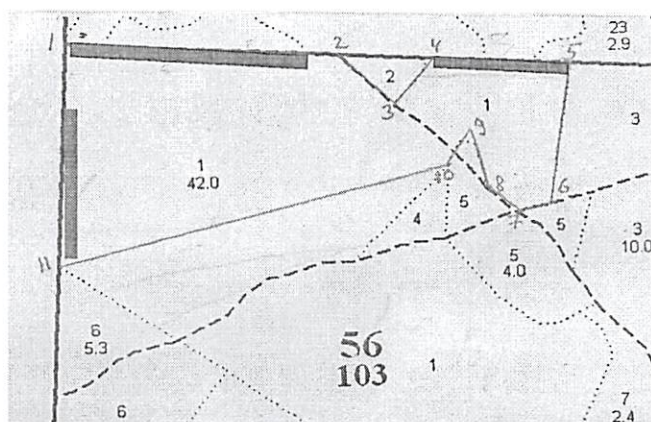
Дата составления документа  Телефон





Абрис участка

M 1:10000



Номер выдела	Ленты (круговой площадки) перечёта				
	№ ленты (площадки)	длина, м	ширина, м	радиус, м	площадь, га
1	1	350	20		0,7
	2	250	20		0,5
	3	200	20		0,4

Номера точек	Координаты	Азимуты линий	Длина, м
1-2.	N: 54 47,056 E: 42 07,194	86	431
2-3.	N: 54 47,031 E: 42 07,594	131	117
3-4.	N: 54 46,981 E: 42 07,661	31	98
4-5.	N: 54 47,021 E: 42 07,722	87	218
5-6.	N: 54 47,006 E: 42 07,924	182	230
6-7.	N: 54 46,885 E: 42 07,877	242	50
7-8.	N: 54 46,877 E: 42 07,832	301	60
8-9.	N: 54 46,898 E: 42 07,790	330	93
9-10.	N: 54 46,946 E: 42 07,762	208	68
10-11.	N: 54 46,917 E: 42 07,722	249	618
11-1.	N: 54 46,860 E: 42 07,155	356	367

Исполнитель работ по проведению лесопатологических обследований:

ФИО

Нечин С.Ю.

Подпись

Дата составления документа

01.03.2018

Телефон

373710

**Результаты проведения лесопатологических обследований лесных насаждений за март 2018 г.**  
(месяц)

Субъект Российской Федерации Рязанская область  
Лесничество (лесопарк) Ермишинское  
Участковое лесничество Ермишинское  
Урочище (лесная дача) \_\_\_\_\_

1	2	3	4	5	6	7	Таксационная характеристика лесного насаждения									17	Распределение деревьев по категориям состояния, % от запаса											29	30	31	Рекомендуемые мероприятия								
							8	9	10	11	12	13	14	15	16		18	19	20	21	22	23	24	25	26	27	28				32	33	34						
56	1	42	Эксплуатационные		1А	20	10С	С	57	23	26	ССЛ Ж	0,8	1А	340	717	77	11	1	1	2	6		2								802, 206, 114	22	466, 821	12	ВСП	20		
Итого по насаждению															717	77	11	1	1	2	6		2							22		12	ВСП	20					

ФИО Нечин С.Ю.

Подпись

Дата составления документа

01.03.2018 Телефон

373710



Уч. лесничество Ермишинское

ЭКСПЛУАТАЦИОННЫЕ ЛЕСА

Квартал 56

№	Пло- щадь	Состав. Подрост, по: ва, рельеф, особенн:	Я: Вы- со-мент:	Эле- мент:	Воз- ра-со-ам:	Ди: ам:	Кл: па:	Гр: ни:	Во: ни:	Тип леса	Полн: а пл:	Запас сыро- раст. : ща: 1	Запас на выделе, лес. М3 на сос- та: 1	Кл: ва:	Запас на выделе, лес. М3 на сос- та: 1	с су- ва:	ре- ва:	еди- ва:	захламлен. ва:	Хозяйственные мероприятия			
1	2	3	4	5	6	7	8	9	10	11	12	13	14	15	16	17	18	19	20	21	22	23	24

1	42,0	лесные культуры 10С	1	23	С	57	23	26	3	2	1А	ССЛЖ С2	0,8	34	1428	1428							
		подлесок: ЛЩ ГУСТОЙ																					
2	,6	10Б	1	24	В	55	24	24	6	3	1	ССЛЖ В2	0,6	18	11	11	2						
		подлесок: ЛЩ СРЕДНИЙ																					
3	10,0	лесные культуры 5С1Б4В	1	21	С Е В	53	21 18	22 18	3	2	1	ССЛЖ С2	0,8	31	310	155 31 124							
		подлесок: ЛЩ СРЕДНИЙ																					
4	,9	лесные культуры 10С	1	23	С	48	23	22	3	2	1А	ССЛЖ С2	0,8	34	31	31							
5	4,0	7Б10С1С1Б	1	24	Б ОС С Е	65	25 24	26 24	7	4	1	ССЛЖ С2	0,6	18	72	51 7 7 3 1							
		подлесок: ЛЩ ГУСТОЙ																					
6	5,3	8В10С1С	1	15	В ОС С	35	15	12	4	2	2	ССЛЖ С2	0,9	13	69	55 7 7							
		подлесок: ЛЩ РЕДКИЙ																					
7	2,4	7В20С1С	1	24	В ОС С	55	24 25	24 26	6	3	1	ССЛЖ С2	0,7	21	50	35 10 5 2 3 1							
		подлесок: Р ЛЩ РЕДКИЙ																					
8	7,0	8Б2Д	1	6	Б Д	10	6	4	1	1	1	ССЛЖ В2	0,8	3	21	17 4							
		подлесок: Р СРЕДНИЙ																					
9	2,9	лесные культуры																					

□&lt;

Копия выдана: 1998 г. 12.12. 1998 г. 12.12. 1998 г. 12.12.