

УТВЕРЖДАЮ:

Заместитель министра
природопользования
Рязанской области

В.А. Русакова

Дата: 16 марта 2018 г.



**Акт
лесопатологического обследования № 188 /2018**

лесных насаждений

Клепиковского
Рязанской области

лесничества
(субъект РФ)

Способ лесопатологического обследования:

1. Визуальный

2. Инструментальный

Место проведения

Участковое лесничество	Урочище (дача)	Квартал (кварталы)	Выдел (выделы)	Площадь, га
Бусаевское		91	21	3,6

Лесопатологическое обследование проведено на общей площади 0,5 га.

Визуальное лесопатологическое обследование

Наземное

Дистанционное

1.1. На площади **3,6 га** фактическая таксационная характеристика лесного насаждения соответствует (не соответствует) таксационному описанию (нужное подчеркнуть). Причины не соответствия:

Список участков с выявленными несоответствиями приведен в приложении 1 к настоящему Акту.

1.2. Лесные насаждения с нарушенной и утраченной устойчивостью выявлены в Бусаевском участковом лесничестве кв.91 выд. 21А на площади 0,5 га

Участковое лесничество	Урочще(дача)	Площадь, га		Причина ослабления (гибели)
		с нарушенной устойчивостью	с утраченной устойчивостью	
Бусаевское			0,5	371,773, 821
Итого			0,5	

Состояние обследованных лесных насаждений приведено в приложениях 1.1-1.4 к Акту в зависимости от метода проведения ЛПО

1.3. В обследуемых лесных участках прогнозируется:

Прогноз	Площадь, га
Ослабление лесных насаждений	
Усыхание лесных насаждений различной степени	
Развитие очагов вредных организмов	

1.4. Обнаружено загрязнение лесного участка отходами и выбросами: **промышленными**

бытовыми

Вид загрязнения	Размер загрязнения			Объём, кубм	Площадь загрязнения, га
	длина	ширина	высота		

5. ЗАКЛЮЧЕНИЕ

Оценка текущего санитарного и лесопатологического состояния лесных насаждений, назначенные профилактические мероприятия по защите лесов, агитационные мероприятия:

На площади 0,5 га требуется проведение лесопатологического обследования инструментальным способом

На площади 3,1 га требуется проведение лесопатологического обследования инструментальным способом

--

--

Дата проведения обследований

24.09.2017

Исполнитель работ по проведению лесопатологических обследований:

ФИО

Нечин С. Ю.



Подпись

Инструментальное обследование лесного участка

1. Фактическая таксационная характеристика лесного насаждения соответствует (не соответствует) (нужное подчеркнуть) таксационному описанию. Причины несоответствия:

Ведомость лесных участков с выявленными несоответствиями таксационным описаниям приведена в приложении 1 к Акту.

2. Состояние насаждений: с нарушенной устойчивостью

с утраченной устойчивостью

причины повреждения:

Смоляной рак, изменение уровня грунтовых вод под действием почвенно-климатических факторов, ветровал

В том числе:

заселено (отработано) стволовыми вредителями

Вид вредителя	Порода	Встречаемость (% заселённых деревьев)	Степень заселения лесного насаждения (слабая, средняя, сильная)

Повреждено огнём

Вид пожара	Порода	Состояние корневых лап		Состояние корневой шейки		Подсушивание луба	
		% повреждённых огнём корней	% деревьев с данным повреждением	ожог корневой шейки по окружности (1/4; 2/4; 3/4; более 3/4)	% деревьев с данным повреждением	по окружности (1/4; 2/4; 3/4; более 3/4)	% деревьев с данным повреждением

Поражено болезнями

Вид болезни	Порода	Встречаемость (% поражённых деревьев)	Степень поражения лесного насаждения (слабая, средняя, сильная)
Смоляной рак	Сосна	6	

3. Выборке подлежат

в т.ч.: ослабленных	67	% деревьев по запасу
сильно ослабленных		% (причины назначения)
усыхающих		% (причины назначения)
свежего сухостоя	1	%,
в т.ч.: свежего ветровала		%
свежего бурелома		%
старого ветровала	22	%
в т.ч.: старого бурелома		%
старого сухостоя	44	%

4. Полнота лесного насаждения после уборки деревьев, подлежащих рубке, составит

0,2

Критическая полнота для данной категории лесных насаждений составляет

0,3

полнота насаждения снижается ниже критической требуется проведение сплошной санитарной рубки

5. ЗАКЛЮЧЕНИЕ

Согласно Водного Кодекса РФ статья 65 п. 4, ширина водоохранной зоны 200 м, участок расположен на расстоянии 500 метров. (не входит в водоохранную зону реки)

С целью предотвращения негативных процессов или снижения ущерба от их воздействия назначено:

Участковое лесничество	Урочище (дача)	Квартал	Выдел	Площадь, выдела, га	Вид мероприятия	Площадь, мероприятия, га	Порода	Запас на выдел, кубм	Крайние сроки проведения
Бусаевское	0	91	21	3,6	ССР	0,5	С	175	2020

Ведомость перечета деревьев назначенных в рубку и абрис лесного участка прилагаются (приложение 2 и 3 к Акту)

6. Меры по обеспечению возобновления **в соответствии с "Правилами лесовосстановления"**

7. Мероприятия, необходимые для предупреждения повреждения или поражения смежных насаждений
сбор порубочных остатков с последующим сжиганием в не пожароопасный период, в смежных насаждениях осуществлять надзор за распространением вредителей и болезней.

8. Сведения для расчёта понижающего коэффициента стоимости древесины:

год образования старого сухостоя

2012

основная причина повреждения древесины

Смоляной рак, изменение уровня грунтовых вод под действием почвенно-климатических факторов, ветровал

Дата проведения обследований

24.09.2017

Исполнитель работ по проведению лесопатологических обследований:

ФИО

Нечип С.Ю.

Подпись

Ведомость перечета деревьев назначенных в рубку

ВРЕМЕННАЯ ПРОБНАЯ ПЛОЩАДЬ №

Субъект Российской Федерации

Лесничество (лесопарк) Квартал Выдел

Площадь га,

Номер очага вредных организмов Размер пробной площади га

Таксационная характеристика:

Тип леса Состав Возраст Бонитет

Полнота Запас на га Возобновление

Время и причина ослабления лесного насаждения

Тип очага вредных организмов: эпизодический, хронический (подчеркнуть)

Фаза развития очага вредных организмов: начальная, нарастания численности, собственно вспышка, кризис (подчеркнуть)

Состояние лесного насаждения, намечаемые мероприятия

Средневзвешенная категория насаждения

Насаждение с утраченной устойчивостью. Требуется проведение сплошной санитарной рубки.

Исполнитель работ по проведению лесопатологических обследований:

ФИО  Подпись

Дата составления документа Телефон

ВЕДОМОСТЬ ПЕРЕЧЕТА ДЕРЕВЬЕВ

Оборотная сторона

Порода: Сосна

Ступени толщины, см	Количество деревьев по категориям состояния, шт.																Всего деревьев по ступеням толщины									
	I			II			III			IV			V			VI			ветровал, бурелом			аварийные деревья			шт.	в т.ч. подлежат рубке, % от запаса
	1	2	3	4	5	6	7	8	9	10	11	12	13	14	15	16	17	18	19							
1	2	3	4	5	6	7	8	9	10	11	12	13	14	15	16	17	18	19								
8																										
12																										
16																										
20																										
24		1					1							1				3	0,8							
28	1	1	1				1			1				2				7	0,6							
32	4	2	1	1			1			2				1				12	2,0							
36	7	4		1						1				3				16	2,0							
40	3	2	3							2								10	0,8							
44	4	2																6								
48	4																	4								
52																										
56																										
60																										
Итого, % по запасу	19	8	3	1			1			4				4				40	9							
% деревьев	9	5	2	1			1			2				3				23	6							

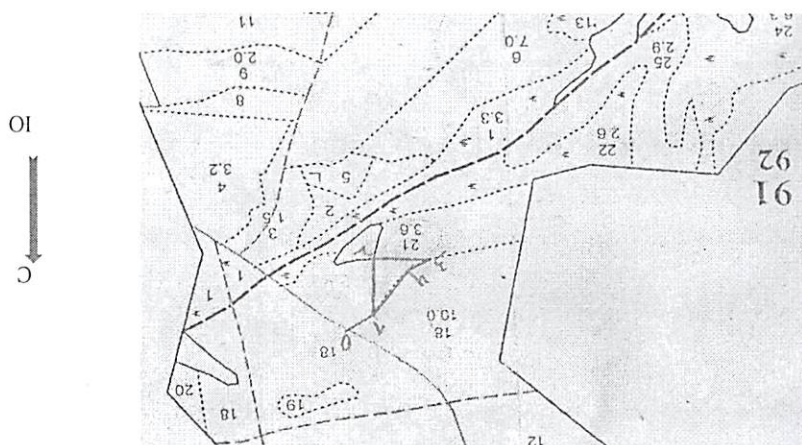
Порода: Ель

Ступени толщины, см	Количество деревьев по категориям состояния, шт.																Всего деревьев по ступеням толщины									
	I			II			III			IV			V			VI			ветровал, бурелом			аварийные деревья			шт.	в т.ч. подлежат рубке, %
	1	2	3	4	5	6	7	8	9	10	11	12	13	14	15	16	17	18	19							
1	2	3	4	5	6	7	8	9	10	11	12	13	14	15	16	17	18	19								
8																										
12																										
16									6					9				15	6,0							
20									11					10				21	8,4							
24									12					14				26	10,4							
28									18					7				25	10,0							
32									11					5				16	6,4							
36									6					3				9	3,6							
40																										
44																										
48																										
52																										
56																										
60																										
Итого, % по запасу									25					15				40	40							
% деревьев									26					19				45	45							

Порода: Береза

Ступени толщины, см	Количество деревьев по категориям состояния, шт.																Всего деревьев по ступеням толщины									
	I			II			III			IV			V			VI			ветровал, бурелом			аварийные деревья			шт.	в т.ч. подлежат рубке, %
	1	2	3	4	5	6	7	8	9	10	11	12	13	14	15	16	17	18	19							
1	2	3	4	5	6	7	8	9	10	11	12	13	14	15	16	17	18	19								
8																										
12			1						1									2	0,4							
16			6						2					3				11	2,0							
20			3						12					5				20	6,8							
24			2						15					7				24	8,8							
28			1						13									14	5,2							
32									8									8	3,2							
36									1									1	0,4							
40																										
44																										
48																										
52																										
56																										
60																										
Итого, % по запасу			2						15					3				20	18							
% деревьев			5						21					6				32	27							

Абрис участка



М 1:10000

Номер выдела	№ ленты (площадки)	длина, м	ширина, м	разнос, м	площадь, га	Ленты (крутовой площадки) перечета	
						Сплошной перечет	
21					0,5		

Номера точек	Координаты	Азимуты линий	Длина, м
0-1.	N: 55 04,800 E: 40 45,387	228	48
1-2.	N: 55 04,786 E: 40 45,349	173	98
2-3.	N: 55 04,733 E: 40 45,343	261	88
3-4.	N: 55 04,735 E: 40 45,260	49	38
4-2.	N: 55 04,745 E: 40 45,291	28	99

Исполнитель работ по проведению лесопатологических обследований:

ФИО

Нечин С.Ю.

Подпись

Дата составления документа

01.03.2018

Телефон

373710

Уч.лесничество Бусаевское

ЗАПРЕТ.ПОЛОСЫ ЛЕСОВ, РАСПОЛ.ВДОЛЬ ВОД.ОБЪЕКТОВ

Квартал 91

: N	: Пло-	: Состав. Подрост, по:	Я: Вы-	Эле-	: Воз:	Вы-	Ди:	Кл:	Гр:	Во:	Тип	: Полн:	Запас	сырораст.	: Кл:	Запас на выделе,	дес. МЗ	:		
: вы-	: шадь,	: длесок покров, поч:	: со-	: мент:	:	:	: ас:	: уп:	:	:	:	: ота:	: леса,	: дес. МЗ	: ас:	:	:	:		
: де-	: ва,	: рельеф, особенн:	Р: та	: ра	: со-	: ам:	: с:	: па:	: ни:	: леса	:	: сумм:	: на:	: общий:	: в т.ч.:	: хо-	: ни-	: захламлен.	: Хозяйственные:	
: ла:	: га	: ости выдела. Отмет:	: ле-	:	:	:	:	:	:	:	: ТЛУ	: а пл:	:	: по:	: то:	: стоя:	: дин:	: ные	: мероприятия	
:	:	: ка о порослевом	: У: я-	: са	: ст	: та	: ет:	: во:	: во:	: те:	:	: оша-	: 1	: на:	: сос-	: ва:	:	: дер.	: общий:	: лик-
:	:	: пройсх. Наимен. кат:	: ру-	:	:	:	: эр:	: эр:	:	:	:	: дей:	:	: тав-	: рн:	: (ста:	:	:	:	: мероприя
:	:	: ер. незалес. земель:	: С: са-	:	:	:	: р:	: ас:	: ас:	: т:	:	: сече:	: га	: выдел:	: ляю-	: ос:	: ро-	:	: ест.	: вида:
:	:	: Хар. лесных культур	:	:	:	:	: та:	: та:	:	:	:	: ний:	:	: шим	: ти:	: го):	:	: воз.	:	:
:	:	: Кадастров. оценка	:	:	:	:	:	:	:	:	:	:	:	:	:	:	:	:	:	:

: 1	: 2	:	3	:	4:	5:	6:	7:	8:	9:	10:	11:	12:	13	:	14:	15:	16:	17:	18:	19:	20:	21:	22:	23:	24	:
-----	-----	---	---	---	----	----	----	----	----	----	-----	-----	-----	----	---	-----	-----	-----	-----	-----	-----	-----	-----	-----	-----	----	---

19	, 3	4E1C5B	1	10	Е С Б	25	10	10	2	1	1	ЕЧ В2	0,5	8	2	1											
20	, 3	4C2E4B+ОЛЧ	1	21	С Е Б	65	21	22	4	3	1	ССЛЖ В2	0,7	26	8	3	1										
подлесок: КРЛ Р РЕДКИЙ																											
селекционная оценка: НОРМАЛЬНЫЕ																											
21	3, 6	4C4E2B+ОЛЧ	1	26	С Е В	85	26	30	5	4	1	ССЛЖ В2	0,7	35	126	51	1										
подлесок: КРЛ СРЕДНИЙ																											
СОСТАВ НЕОДНОРОДНЫЙ, НАСАЖДЕНИЕ РАЗНОВОЗРАСТНОЕ																											
селекционная оценка: НОРМАЛЬНЫЕ																											
22	2, 6	4ОЛЧ3В3С+Е	1	21	ОЛЧ Б С	60	21	22	6	3	2	ОЛВТ С4	0,6	19	49	19	2										
подлесок: КРЛ СРЕДНИЙ																											
СОСТАВ НЕОДНОРОДНЫЙ, ПОЛНОТА НЕРАВНОМЕРНАЯ, НАСАЖДЕНИЕ РАЗНОВОЗРАСТНОЕ																											
23	11, 9	5C4B1ОЛЧ+ОС+Е	1	22	С Б ОЛЧ	70	22	28	4	3	1	ССЛЖ В2	0,6	24	264	132	1										
подлесок: КРЛ СРЕДНИЙ																											
СОСТАВ НЕОДНОРОДНЫЙ, ПОЛНОТА НЕРАВНОМЕРНАЯ, НАСАЖДЕНИЕ РАЗНОВОЗРАСТНОЕ, ТЛУ ВАРЬИРУЕТ, ТИП ЛЕСА ВАРЬИРУЕТ																											
селекционная оценка: НОРМАЛЬНЫЕ																											
24	6, 3	5ОЛЧ4B1C	1	21	ОЛЧ Б С	60	21	22	6	3	2	ОЛВТ С5	0,6	19	120	60	2										
подлесок: КРЛ ИВК ГУСТОЙ																											
25	2, 9	5C4B1ОЛЧ+Е	1	22	С Б ОЛЧ	75	22	26	4	3	2	ССЛЖ В3	0,7	28	81	41	1										
подлесок: КРЛ СРЕДНИЙ																											
СОСТАВ НЕОДНОРОДНЫЙ, ПОЛНОТА НЕРАВНОМЕРНАЯ, НАСАЖДЕНИЕ РАЗНОВОЗРАСТНОЕ																											
селекционная оценка: НОРМАЛЬНЫЕ																											
26	4, 5	8ОЛЧ2B+ОС+С	1	22	ОЛЧ Б	60	22	22	6	3	2	ОЛВТ С5	0,7	26	127	102	2										



Копия верна игольщик Р.К. Уро
 «Кремлевское лесничество» Фудиев В. В. редактор