

УТВЕРЖДАЮ:

Заместитель министра
природопользования
Рязанской области

В.А. Русакова

Дата: 16 марта 2018 г.



**Акт
лесопатологического обследования № 186 /2018**

лесных насаждений Клепиковского лесничества
Рязанской области (субъект РФ)

Способ лесопатологического обследования:

1. Визуальный

2. Инструментальный

Место проведения

Участковое лесничество	Урочище (дача)	Квартал (кварталы)	Выдел (выделы)	Площадь, га
Бусаевское		83	24	4,5

Лесопатологическое обследование проведено на общей площади 1,9 га.

Визуальное лесопатологическое обследование

Наземное

Дистанционное

1.1. На площади **4,5 га** фактическая таксационная характеристика лесного насаждения соответствует (не соответствует) таксационному описанию (нужное подчеркнуть). Причины не соответствия:

Список участков с выявленными несоответствиями приведен в приложении 1 к настоящему Акту.

1.2. Лесные насаждения с нарушенной и утраченной устойчивостью выявлены в Бусаевском участковом лесничестве кв.83 выд. 24А на площади 1,9 га

Участковое лесничество	Урочеще(дача)	Площадь, га		Причина ослабления (гибели)
		с нарушенной устойчивостью	с утраченной устойчивостью	
Бусаевское			1,9	773,821
Итого			1,9	

Состояние обследованных лесных насаждений приведено в приложениях 1.1-1.4 к Акту в зависимости от метода проведения ЛПО

1.3. В обследуемых лесных участках прогнозируется:

Прогноз	Площадь, га
Ослабление лесных насаждений	
Усыхание лесных насаждений различной степени	
Развитие очагов вредных организмов	

1.4. Обнаружено загрязнение лесного участка отходами и выбросами: промышленными

бытовыми

Вид загрязнения	Размер загрязнения			Объем, кубм	Площадь загрязнения, га
	длина	ширина	высота		

5. ЗАКЛЮЧЕНИЕ

Оценка текущего санитарного и лесопатологического состояния лесных насаждений, назначенные профилактические мероприятия по защите лесов, агитационные мероприятия:

На площади 1,9 га требуется проведение лесопатологического обследования инструментальным способом

На площади 2,6 га не требуется проведение санитарно-оздоровительных мероприятий

--

--

Дата проведения обследований

24.09.2017

Исполнитель работ по проведению лесопатологических обследований:

ФИО

Нечин С. Ю.



Подпись

Инструментальное обследование лесного участка

1. Фактическая таксационная характеристика лесного насаждения соответствует (не соответствует) (нужное подчеркнуть) таксационному описанию. Причины несоответствия:

Ведомость лесных участков с выявленными несоответствиями таксационным описаниям приведена в приложении 1 к Акту.

2. Состояние насаждений: с нарушенной устойчивостью

с утраченной устойчивостью

причины повреждения:

Изменение уровня грунтовых вод под действием почвенно-климатических факторов, ветровал

В том числе:

заселено (отработано) стволовыми вредителями

Вид вредителя	Порода	Встречаемость (% заселённых деревьев)	Степень заселения лесного насаждения (слабая, средняя, сильная)

Повреждено огнём

Вид пожара	Порода	Состояние корневых лап		Состояние корневой шейки		Подсушивание луба	
		% поврежденных огнём корней	% деревьев с данным повреждением	ожог корневой шейки по окружности (1/4, 2/4, 3/4, более 3/4)	% деревьев с данным повреждением	по окружности (1/4, 2/4, 3/4, более 3/4)	% деревьев с данным повреждением

Поражено болезнями

Вид болезни	Порода	Встречаемость (% поражённых деревьев)	Степень поражения лесного насаждения (слабая, средняя, сильная)

3. Выборке подлежит

в т.ч.: ослабленных	80 %	% деревьев по запасу
сильно ослабленных	%	(причины назначения)
усыхающих	%()	
свежего сухостоя	%,	
в т.ч.: свежего ветровала	%	
свежего бурелома	%	
старого ветровала	36 %	
в т.ч.: старого бурелома	%	
старого сухостоя	44 %	

4. Полнота лесного насаждения после уборки деревьев, подлежащих рубке, составит

Критическая полнота для данной категории лесных насаждений составляет

полнота насаждения снижается ниже критической требуется проведение сплошной санитарной рубки

0,1

0,3

5. ЗАКЛЮЧЕНИЕ

С целью предотвращения негативных процессов или снижения ущерба от их воздействия назначено:

Участковое лесничество	Урочище (дача)	Квартал	Выдел	Площадь, выдела, га	Вид мероприятия	Площадь, мероприятия, га	Порода	Запас на выдел, кубм	Крайние сроки проведения
Бусаевское	0	83	24	4,5	ССР	1,9	Е	342	2020

Ведомость перечета деревьев назначенных в рубку и абрис лесного участка прилагаются (приложение 2 и 3 к Акту)

6. Меры по обеспечению возобновления **в соответствии с "Правилами лесовосстановления"**
7. Мероприятия, необходимые для предупреждения повреждения или поражения смежных насаждений **сбор порубочных остатков с последующим сжиганием в не пожароопасный период, в смежных насаждениях осуществлять надзор за распространением вредителей и болезней.**
8. Сведения для расчёта понижающего коэффициента стоимости древесины:
год образования старого сухостоя **2012**
основная причина повреждения древесины **Изменение уровня грунтовых вод под действием почвенно-климатических факторов, ветровал**

Дата проведения обследований **24.09.2017**

Исполнитель работ по проведению лесопатологических обследований:

ФИО

Нечин С.Ю.



Подпись

Ведомость перечета деревьев назначенных в рубку

ВРЕМЕННАЯ ПРОБНАЯ ПЛОЩАДЬ №

Субъект Российской Федерации

Лесничество (лесопарк) Квартал Выдел

Площадь га,

Номер очага вредных организмов Размер пробной площади га

Таксационная характеристика:

Тип леса Состав Возраст Бонитет

Полнота Запас на га Возобновление

Время и причина ослабления лесного насаждения

Тип очага вредных организмов: эпизодический, хронический (подчеркнуть)


Фаза развития очага вредных организмов: начальная, нарастания численности, собственно вспышка, кризис (подчеркнуть)

Состояние лесного насаждения, намечаемые мероприятия

Средневзвешенная категория насаждения

Насаждение с утраченной устойчивостью. Требуется проведения сплошной санитарной рубки.

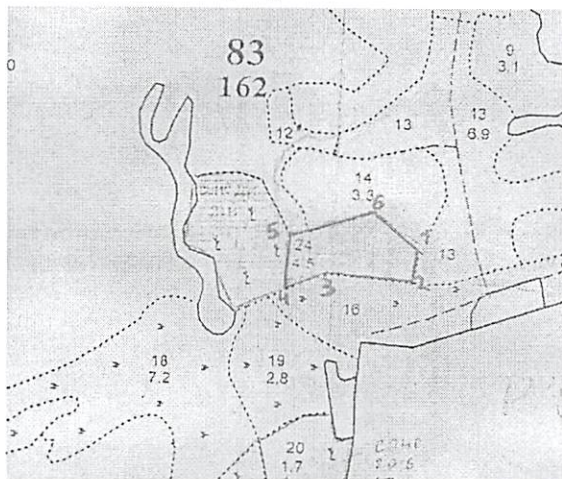
Исполнитель работ по проведению лесопатологических обследований:

ФИО  Подпись

Дата составления документа Телефон

Абрис участка

М 1:10000



Номер выдела	Ленты (круговой площадки) перечёта				
	№ ленты (площадки)	длина, м	ширина, м	радиус, м	площадь, га
24	сплошной перечет				1,9

Номера точек	Координаты	Азимуты линий	Длина, м
1-2.	N: 55 04,839 E: 40 32,803	177	56
2-3.	N: 55 04,808 E: 40 32,795	266	136
3-4.	N: 55 04,817 E: 40 32,668	237	70
4-5.	N: 55 04,803 E: 40 32,607	350	94
5-6.	N: 55 04,853 E: 40 32,608	60	137
6-1.	N: 55 04,877 E: 40 32,729	122	106

Исполнитель работ по проведению лесопатологических обследований:

ФИО

Нечин С.Ю.

Подпись

Дата составления документа

01.03.2018

Телефон

373710

Ведомость лесных участков с выявленными несоответствиями таксационным описаниям

Источник данных	Год проведения лесосурейства	Номер квартала	Номер выдела	Площадь выдела, га	Целевое назначение лесов	Категория защитных лесов	Номер лесопатологического выдела	Площадь лесопатологического выдела, га	Таксационная характеристика										Заложено пробных площадей					
									состав	порода	возраст, лет	средняя высота, м	средний диаметр, см	тип леса	ТУМ	полнота	бонитет	запас, ком/га	количество, шт.	общая площадь, га				
ТО	2014	83	24	4,5	2		24А	1,9	6Е1СЗБ	Е	75	24	24	24	24	ЕЧ	В3				1	180		
Ф	2017	83	24	4,5	2		24А	1,9	6Е1СЗБ	Е	78	24	24	24	24	ЕЧ	В3	0,4	1	180	1	4,5		

ТО - таксационные описания


Ф - фактическая характеристика лесного насаждения

Исполнитель работ по проведению лесопатологических обследований:

ФИО

Нечин С.Ю

Подпись



Уч. лесничество Бусаевское

: N	: вы-де-ла	: Пло-га	: Состав, ва, ости ка о происх. ег. Хар. Кадастров.	: Подрост, рельеф, выдела. порослевом. Наимен. лесных культур	: Я:Вы-со-та	: Эле-мент	: Воз-ра-ст	: Вы-со-та	: Ди-ам:е-т	: Кл:ас-с	: Гр:па-на	: Во:ни	: Тип леса	: Полн:ота	: Запас сыро-раст. леса, дес. М3	: Кл:ас-с	: Запас на выделе, дес. М3							
																	: сум-ма	: на об-щий	: в т.ч. по сос-таву	: хо-сто-стоя-щие (ста-ти)	: ре-дин	: еди-нич-ные дер-ев.	: захлам-лен.	: ли-к-вид
: 1	: 2	: 3	: 4	: 5	: 6	: 7	: 8	: 9	: 10	: 11	: 12	: 13	: 14	: 15	: 16	: 17	: 18	: 19	: 20	: 21	: 22	: 23	: 24	

озу: БЕРЕГОЗАЩ, ПОЧВОЗАЩ. УЧ-КИ ЛЕСОВ ВДОЛЬ ВОД., СКЛ. ОВР.

17	1,0	6С1Е3В	1	24	С	70	24	26	4	3	1	ССЛЖ В2	0,6	27	27	16	3	1	8	2					
подлесок: КРЛ МЖ СРЕДНИЙ селекционная оценка: НОРМАЛЬНЫЕ																									
18	7,2	80ЛЧ2В+Е+С	1	23	ОЛЧ Б	60	23	22	6	3	2	ОЛБТ С5	0,5	20	144	115	2	29	2						
подлесок: КРЛ РЕДКИЙ																									
19	2,8	80ЛЧ2В+Е+ОС	1	20	ОЛЧ Б	60	20	18	6	3	2	ОЛБТ С5	0,7	21	59	47	2	12	2						
подлесок: КРЛ РЕДКИЙ СОСТАВ НЕОДНОРОДНЫЙ, ПОЛНОТА НЕРАВНОМЕРНАЯ, НАСАЖДЕНИЕ РАЗНОВОЗРАСТНОЕ																									
20	1,7	НАСАЖДЕНИЕ ПОГИБШЕ свежий сухостой 5С4Е1В+ОЛЧ			С		65	22	26			1	ССЛЖ В2		6										
повреждение НАРУШЕН.ГИДРОЛ.РЕЖИМА, ЕЛЬ, СИЛЬНАЯ ПОВРЕЖДЕННОСТЬ																									
21	4,7	90ЛЧ1В+Е	1	20	ОЛЧ Б	55	20	18	6	3	2	ОЛБТ С5	0,7	20	94	85	2	9	2						
подлесок: КРЛ РЕДКИЙ																									
22	6,4	7Б1ОС1С1Е	1	25	В ОС С Е	70	25	24	7	4	1	ССЛЖ В2	0,7	22	141	99	3	14	2	14	2	14	2	13	
подлесок: КРЛ СРЕДНИЙ СОСТАВ НЕОДНОРОДНЫЙ, ПОЛНОТА НЕРАВНОМЕРНАЯ, НАСАЖДЕНИЕ РАЗНОВОЗРАСТНОЕ																									
23	3,2	НАСАЖДЕНИЕ ПОГИБШЕ свежий сухостой 6Е1С3В			Е		75	24	26			1	ЕЧ В3												
повреждение НАРУШЕН.ГИДРОЛ.РЕЖИМА, ЕЛЬ, СИЛЬНАЯ ПОВРЕЖДЕННОСТЬ																									
24	4,5	НАСАЖДЕНИЕ ПОГИБШЕ			Е							1	ЕЧ												

СПЛОШ. САНРУБК
Л. КУЛЬТУРЫ
р/к нм 04 С

СПЛОШ. САНРУБК
Л. КУЛЬТУРЫ
р/к нм 04 С



СПЛОШ. САНРУБК
4/1-2.6-2016

Копия верна
и Клемяновское лесничество
С.Т. Редяев

Уч. лесничество Бусаевское

ЭКСПЛУАТАЦИОННЫЕ ЛЕСА

Квартал 83

№	Площадь	Состав. Подрост, по: Я: Вы: Эле-: Воз: Вы: Ди: Кл: Гр: Бо:	Тип	Полн: Запас сырораст.	Кл: Запас на выделе, дес. МЗ	Хозяйственные мероприятия																	
1	2	3	4	5	6	7	8	9	10	11	12	13	14	15	16	17	18	19	20	21	22	23	24

свежий сухостой
6Е1СЗВ

Е 75 24 24
С 24 26
В 23 24

ВЗ

81

ЕСТЕСТВ. ВОЗОВ

подлесок: КРЛ Р СРЕДНИЙ
повреждение НАРУШЕН. ГИДРОЛ. РЕЖИМА, ЕЛЬ, СИЛЬНАЯ ПОВРЕЖДЕННОСТЬ

25 ,2 ПРОСЕКИ КВАРТАЛЬНЫЕ
ширина 1,0 м, протяженность 1,5 км, ЗАРОСШАЯ

РАЗРУВКА

Итого по кварталу
162,0

по составляющим породам

2995

199

С 483
Е 364
В 1380
ОС 427
ОЛЧ 341

Комп. ветка: *Григорьев В. Г. редкоробов*
Копия из РКУРО "Ильинское лесничество"

