

УТВЕРЖДАЮ:

Заместитель министра  
природопользования  
Рязанской области

В.А. Русакова

Дата: 16 марта 2018 г.



**Акт  
лесопатологического обследования № 185 /2018**

лесных насаждений

Клепиковского  
Рязанской области

лесничества  
(субъект РФ)

Способ лесопатологического обследования:

1. Визуальный

2. Инструментальный

Место проведения

Участковое лесничество	Урочище (дача)	Квартал (кварталы)	Выдел (выделы)	Площадь, га
Колесниковское		100	5	5,4

Лесопатологическое обследование проведено на общей площади 5,4 га.

**Визуальное лесопатологическое обследование**

Наземное

Дистанционное

1.1. На площади **5,4 га** фактическая таксационная характеристика лесного насаждения соответствует (не соответствует) таксационному описанию (нужное подчеркнуть). Причины не соответствия:

Список участков с выявленными несоответствиями приведен в приложении 1 к настоящему Акту.

1.2. Лесные насаждения с нарушенной и утраченной устойчивостью выявлены на площади 5,4 га

Участковое лесничество	Урочеще(дача)	Площадь, га		Причина ослабления (гибели)
		с нарушенной устойчивостью	с утраченной устойчивостью	
Колесниковское		5,4		358,773,821
Итого		5,4		

Состояние обследованных лесных насаждений приведено в приложениях 1.1-1.4 к Акту в зависимости от метода проведения ЛПО

1.3. В обследуемых лесных участках прогнозируется:

Прогноз	Площадь, га
Ослабление лесных насаждений	
Усыхание лесных насаждений различной степени	
Развитие очагов вредных организмов	

1.4. Обнаружено загрязнение лесного участка отходами и выбросами: **промышленными**

**бытовыми**

<input type="checkbox"/>
<input type="checkbox"/>

Вид загрязнения	Размер загрязнения			Объём, кубм	Площадь загрязнения, га
	длина	ширина	высота		

**5. ЗАКЛЮЧЕНИЕ**

Оценка текущего санитарного и лесопатологического состояния лесных насаждений, назначенные профилактические мероприятия по защите лесов, агитационные мероприятия:

На площади 5,4 га требуется проведение лесопатологического обследования инструментальным способом


Дата проведения обследований

24.09.2017

Исполнитель работ по проведению лесопатологических обследований:

ФИО

Нечин С. Ю.

Подпись

## Инструментальное обследование лесного участка

1. Фактическая таксационная характеристика лесного насаждения соответствует (не соответствует) (нужное подчеркнуть) таксационному описанию. Причины несоответствия:

Ведомость лесных участков с выявленными несоответствиями таксационным описаниям приведена в приложении 1 к Акту.

2. Состояние насаждений: с нарушенной устойчивостью

с утраченной устойчивостью

причины повреждения:

Изменение уровня грунтовых вод под действием почвенно-климатических факторов, смоляной рак, ветровал

В том числе:

заселено (отработано) стволовыми вредителями

Вид вредителя	Порода	Встречаемость (% заселённых деревьев)	Степень заселения лесного насаждения (слабая, средняя, сильная)

Повреждено огнём

Вид пожара	Порода	Состояние корневых лап		Состояние корневой шейки		Подсушивание луба	
		% повреждённых огнём корней	% деревьев с данным повреждением	ожог корневой шейки по окружности (1/4; 2/4; 3/4; более 3/4)	% деревьев с данным повреждением	по окружности (1/4; 2/4; 3/4; более 3/4)	% деревьев с данным повреждением

Поражено болезнями

Вид болезни	Порода	Встречаемость (% поражённых деревьев)	Степень поражения лесного насаждения (слабая, средняя, сильная)
Смоляной рак	Сосна	10	слабая

3. Выборке подлежит **49** % деревьев по запасу  
 в т.ч.: ослабленных % (причины назначения)  
 сильно ослабленных %  
 усыхающих %  
 свежего сухостоя **3** %,  
 в т.ч.: свежего ветровала %  
 свежего бурелома %  
 старого ветровала **21** %  
 в т.ч.: старого бурелома %  
 старого сухостоя **25** %

4. Полнота лесного насаждения после уборки деревьев, подлежащих рубке, составит **0,4**  
 Критическая полнота для данной категории лесных насаждений составляет **0,3**

## 5. ЗАКЛЮЧЕНИЕ

Согласно Водного Кодекса РФ статья 65 п. 4, ширина водоохранной зоны 200 м, участок расположен на расстоянии 250 метров. ( не входит в водоохранную зону реки )

С целью предотвращения негативных процессов или снижения ущерба от их воздействия назначено:

Участковое лесничество	Урочище (дача)	Квартал	Выдел	Площадь, выдела, га	Вид мероприятия	Площадь, мероприятия, га	Порода	Запас на выдел, кубм	Крайние сроки проведения
Колесниковское	0	100	5	5,4	ВСП	5,4	С	820	2020

Ведомость перечета деревьев назначенных в рубку и абрис лесного участка прилагаются (приложение 2 и 3 к Акту)

6. Меры по обеспечению возобновления

7. Мероприятия, необходимые для предупреждения повреждения или поражения смежных насаждений  
сбор порубочных остатков с последующим сжиганием в не пожароопасный период, в смежных насаждениях осуществлять надзор за распространением вредителей и болезней.

8. Сведения для расчёта понижающего коэффициента стоимости древесины:

год образования старого сухостоя

2016

основная причина повреждения древесины

*Изменение уровня грунтовых вод под действием почвенно-климатических факторов, смоляной рак, ветровал*

Дата проведения обследований

24.09.2017

Исполнитель работ по проведению лесопатологических обследований:

ФИО

*Нечин С.Ю.*



Подпись

Ведомость перечета деревьев назначенных в рубку

ВРЕМЕННАЯ ПРОБНАЯ ПЛОЩАДЬ №

Субъект Российской Федерации

Лесничество (лесопарк)  Квартал  Выдел

Площадь  га,

Номер очага вредных организмов  Размер пробной площади  га

Таксационная характеристика:

Тип леса  Состав  Возраст  Бонитет

Полнота  Запас на га  Возобновление

Время и причина ослабления лесного насаждения **Изменение уровня грунтовых вод под действием почвенно-климатических факторов, смоляной рак, ветровал**

Тип очага вредных организмов: эпизодический, хронический (подчеркнуть)


Фаза развития очага вредных организмов: начальная, нарастания численности, собственно вспышка, кризис (подчеркнуть)

Состояние лесного насаждения, намечаемые мероприятия

Средневзвешенная категория насаждения

**Насаждение с нарушенной устойчивостью. Требуется проведение выборочной санитарной рубки.**

Исполнитель работ по проведению лесопатологических обследований:

ФИО  Подпись 

Дата составления документа  Телефон

## ВЕДОМОСТЬ ПЕРЕЧЕТА ДЕРЕВЬЕВ

Оборотная сторона

Порода: Сосна

Ступени толщины, см	Количество деревьев по категориям состояния, шт.																Всего деревьев по ступеням толщины	
	I	II	III	IV		V		VI			ветровал, бурелом			аварийные деревья			шт.	в т.ч. подлежат рубке, % от запаса
				НЗ	З	НЗ	З	НЗ	З	О	НЗ	З	О	НЗ	З	О		
1	2	3	4	5	6	7	8	9	10	11	12	13	14	15	16	17	18	19
8																		
12																		
16	4	1						1									6	0,4
20	6	2	1			1		3									13	1,6
24	6	7	1	2		2		3			6						27	5,1
28	9	7	3	1		1		5			6						32	3,0
32	4	5	3	1		2		4			7						26	5,5
36	8	3	2								1						14	0,4
40																		
44																		
48																		
52																		
56																		
60																		
Итого, % по запасу	18	13	6	2		3		7			11						60	21
% деревьев	15	10	4	2		2		6			8						47	16

Порода: Ель

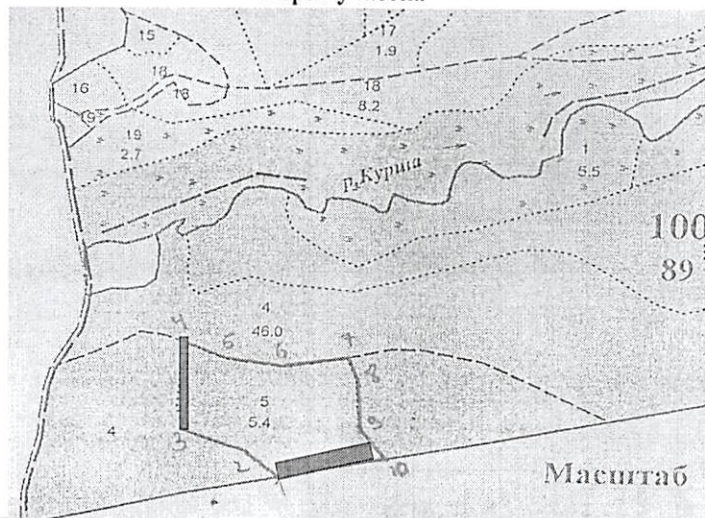
Ступени толщины, см	Количество деревьев по категориям состояния, шт.																Всего деревьев по ступеням толщины	
	I	II	III	IV		V		VI			ветровал, бурелом			аварийные деревья			шт.	в т.ч. подлежат рубке, %
				НЗ	З	НЗ	З	НЗ	З	О	НЗ	З	О	НЗ	З	О		
1	2	3	4	5	6	7	8	9	10	11	12	13	14	15	16	17	18	19
8																		
12	3	1						2			1						7	1,2
16	2							8			4						14	4,8
20	6	1	2					16			8						33	9,5
24	5	2						13			7						27	7,9
28	2		1					9			5						17	5,6
32																		
36																		
40																		
44																		
48																		
52																		
56																		
60																		
Итого, % по запасу	5	1	1					15			8						30	23
% деревьев	7	2	1					19			10						39	29

Порода: Береза

Ступени толщины, см	Количество деревьев по категориям состояния, шт.																Всего деревьев по ступеням толщины	
	I	II	III	IV		V		VI			ветровал, бурелом			аварийные деревья			шт.	в т.ч. подлежат рубке, %
				НЗ	З	НЗ	З	НЗ	З	О	НЗ	З	О	НЗ	З	О		
1	2	3	4	5	6	7	8	9	10	11	12	13	14	15	16	17	18	19
8																		
12																		
16	2	1						2			2						7	1,6
20	2	2						5			2						11	2,8
24	4	2						2			3						11	2,0
28	2	2						2			1						7	1,0
32																		
36																		
40																		
44																		
48																		
52																		
56																		
60																		
Итого, % по запасу	3	2						3			2						10	5
% деревьев	4	3						4			3						14	7

Абрис участка

М 1:10000



Номер выдела	Ленты (круговой площадки) перече́та				
	№ ленты (площадки)	длина, м	ширина, м	радиус, м	площадь, га
5	1	150	10		0,15
	2	140	20		0,28

Номера точек	Координаты	Азимуты линий	Длина, м
0-1.	N: 54 57,762 E: 40 45,890	67	395
1-2.	N: 54 57,805 E: 40 46,252	301	68
2-3.	N: 54 57,830 E: 40 46,204	282	107
3-4.	N: 54 57,852 E: 40 46,112	349	150
4-5.	N: 54 57,932 E: 40 46,111	102	60
5-6.	N: 54 57,919 E: 40 46,163	89	99
6-7.	N: 54 57,910 E: 40 46,255	71	112
7-8.	N: 54 57,918 E: 40 46,358	149	39
8-9.	N: 54 57,899 E: 40 46,371	167	88
9-10.	N: 54 57,851 E: 40 46,374	129	70
10-1.	N: 54 57,822 E: 40 46,416	249	178

Исполнитель работ по проведению лесопатологических обследований:

ФИО

Нечин С.Ю.

Подпись

Дата составления документа

01.03.2018

Телефон

373710





ЗАПРЕТ. ПОЛОСЫ ЛЕСОВ, РАСП. ВДОЛЬ ВОД. ОБЪЕКТОВ

Квартал 100

Уч. лесничество Колесниковское

№	Пло- щадь, га	Состав. Подрост, по: длесок покров, поч: ва, рельеф, особенн: ости выдела. Отмет: ка о порослевом происх. Наимен. кат: ег. незалес. земель: Хар. лесных культур Кадастров. оценка	Я- Вы- Со- мент:	Эле- мент:	Воз- Вы- со- ра:	Ди- ам: с:	Кл: Гр: Бо:	Во: ни:	Тип леса	Полн: ота:	Запас сырораст. леса, дес. МЗ	Кл: ас:	Запас на выделе, дес. МЗ											
													с	су-	ре-	еди-	захламлен.	Хозяйственные:	мероприятия	ТЛУ	а пл	оша-	лей	сече- ний
1	2	3	4	5	6	7	8	9	10	11	12	13	14	15	16	17	18	19	20	21	22	23	24	
1	5,5	80ЛЧ1Б1С	1	19	ОЛЧ	60	19	18	6	3	3	СПРЧ С4	0,6	16	88	70	3							
БУФЕРНАЯ ЗОНА, ПОЛНОТА НЕРАВНОМЕРНАЯ озу: ДРУГИЕ ОСОБО ЗАЩИТНЫЕ УЧАСТКИ																								
2	7,1	100ЛЧ	1	19	ОЛЧ	60	19	18	6	3	3	СПРЧ С4	0,7	18	128	128	3							
БУФЕРНАЯ ЗОНА озу: ДРУГИЕ ОСОБО ЗАЩИТНЫЕ УЧАСТКИ																								
3	25,0	5Б30ЛЧ20С+Е+С	1	23	Б ОЛЧ ОС	75	23	24	6	4	2	СЧ А3	0,7	20	500	250	2	150	2	100	3			
подлесок: Р КРЛ СРЕДНИЙ БУФЕРНАЯ ЗОНА озу: ДРУГИЕ ОСОБО ЗАЩИТНЫЕ УЧАСТКИ																								
4	46,0	5Б2Б10С2С+Д	1	26	Е Б ОС С	100	26	32	5	4	2	ЕЧ В3	0,6	35	1610	805	1	322	2	161	3	322	1	
подрост: 10Е (20) 4,0 м, 2,0 тыс. шт/га подлесок: КРЛ Р СРЕДНИЙ повреждение ЭКОЛОГИЧЕСКИЙ ФАКТОР, ЕЛЬ, СРЕДНЯЯ ПОВРЕЖДЕННОСТЬ БУФЕРНАЯ ЗОНА, ПОЛНОТА НЕРАВНОМЕРНАЯ селекционная оценка: НОРМАЛЬНЫЕ озу: ДРУГИЕ ОСОБО ЗАЩИТНЫЕ УЧАСТКИ																								
5	5,4	6С3Е1В	1	24	С Е Е	100	24	28	5	4	2	СВР А2	0,6	31	167	100	1	50	1	17	2			
подрост: 10Е (20) 4,0 м, 2,0 тыс. шт/га подлесок: КРЛ Р СРЕДНИЙ повреждение ЭКОЛОГИЧЕСКИЙ ФАКТОР, ЕЛЬ, СРЕДНЯЯ ПОВРЕЖДЕННОСТЬ БУФЕРНАЯ ЗОНА селекционная оценка: НОРМАЛЬНЫЕ озу: ДРУГИЕ ОСОБО ЗАЩИТНЫЕ УЧАСТКИ																								

ВЫБОР. САНРУБК  
10%

ВЫБОР. САНРУБК  
10%

Итого по кварталу  
89,0

по составляющим породам

2493

16

431

Копия верна и законна  
 «Кремлевское лесничество»  
 В.Т. Федорцов

