

УТВЕРЖДАЮ:

Заместитель министра
природопользования
Рязанской области

Н.В. Иренкова

Дата: 13 февраля 2018 г.



**Акт
лесопатологического обследования № 14 /2018**

лесных насаждений Сасовского лесничества
Рязанской области (субъект РФ)

Способ лесопатологического обследования:

1. Визуальный

2. Инструментальный

Место проведения

Участковое лесничество	Урочище (дача)	Квартал (кварталы)	Выдел (выделы)	Площадь, га
Кадомское		142	16	7,4

Лесопатологическое обследование проведено на общей площади 7,4 га.

Визуальное лесопатологическое обследование

Наземное

Дистанционное

1.1. На площади **7,4 га** фактическая таксационная характеристика лесного насаждения соответствует (не соответствует) таксационному описанию (нужное подчеркнуть). Причины не соответствия:

Список участков с выявленными несоответствиями приведен в приложении 1 к настоящему Акту.

1.2. Лесные насаждения с утраченной устойчивостью выявлены на площади **7,4 га**

Участковое лесничество	Урочеще(дача)	Площадь, га		Причина ослабления (гибели)
		с нарушенной устойчивостью	с утраченной устойчивостью	
Кадомское		7,4		466, 821
Итого		7,4		

Состояние обследованных лесных насаждений приведено в приложениях 1.1-1.4 к Акту в зависимости от метода проведения ЛПО

1.3. В обследуемых лесных участках прогнозируется:

Прогноз	Площадь, га
Ослабление лесных насаждений	
Усыхание лесных насаждений различной степени	
Развитие очагов вредных организмов	

1.4. Обнаружено загрязнение лесного участка отходами и выбросами: промышленными

бытовыми

Вид загрязнения	Размер загрязнения			Объём, кубм	Площадь загрязнения, га
	длина	ширина	высота		

5. ЗАКЛЮЧЕНИЕ

Оценка текущего санитарного и лесопатологического состояния лесных насаждений, назначенные профилактические мероприятия по защите лесов, агитационные мероприятия:
на площади **7,4 га** - требуется проведение лесопатологического обследования инструментальным способом.

Дата проведения обследований **11.09.2017**

Исполнитель работ по проведению лесопатологических обследований:

ФИО

Нечин С.Ю.

Подпись

Инструментальное обследование лесного участка

1. Фактическая таксационная характеристика лесного насаждения соответствует (не соответствует) (нужное подчеркнуть) таксационному описанию. Причины несоответствия:

Ведомость лесных участков с выявленными несоответствиями таксационным описаниям приведена в приложении 1 к Акту.

2. Состояние насаждений: с нарушенной устойчивостью

с утраченной устойчивостью

причины повреждения:

корневая рубка, ветровал

В том числе:

заселено (отработано) стволовыми вредителями

Вид вредителя	Порода	Встречаемость (% заселённых деревьев)	Степень заселения лесного насаждения (слабая, средняя, сильная)

Повреждено огнём

Вид пожара	Порода	Состояние корневых лап		Состояние корневой шейки		Подсушивание луба	
		% повреждённых огнём корней	% деревьев с данным повреждением	ожог корневой шейки по окружности (1/4; 2/4; 3/4; более 3/4)	% деревьев с данным повреждением	по окружности (1/4; 2/4; 3/4; более 3/4)	% деревьев с данным повреждением

Поражено болезнями

Вид болезни	Порода	Встречаемость (% поражённых деревьев)	Степень поражения лесного насаждения (слабая, средняя, сильная)
корневая губка	сосна	44	сильная

3. Выборке подлежит

- в т.ч.: ослабленных **45** % деревьев по запасу
- в т.ч.: ослабленных % (причины назначения)
- сильно ослабленных **3** % (корневая губка)
- усыхающих **10** % (корневая губка)
- свежего сухостоя **10** %,
- в т.ч.: свежего ветровала **6** %
- свежего бурелома **0** %
- старого ветровала **0** %
- в т.ч.: старого бурелома **0** %
- старого сухостоя **16** %

4. Полнота лесного насаждения после уборки деревьев, подлежащих рубке, составит

0,3

Критическая полнота для данной категории лесных насаждений составляет

0,3

5. ЗАКЛЮЧЕНИЕ

Согласно Водного Кодекса РФ статья 65 п. 4, ширина водоохранной зоны 200 м, участок расположен на расстоянии 1700 метров. (не входит в водоохранную зону реки)

С целью предотвращения негативных процессов или снижения ущерба от их воздействия назначено:

Участковое лесничество	Урочище (дача)	Квартал	Выдел	Площадь, выдела, га	Вид мероприятия	Площадь, мероприятия, га	Порода	Запас на выдел, кубм	Крайние сроки проведения
Кадомское	0	142	16	7,4	ВСП	7,4	С	899	2020

Ведомость перечета деревьев назначенных в рубку и абрис лесного участка прилагаются (приложение 2 и 3 к Акту)

6. Меры по обеспечению возобновления

7. Мероприятия, необходимые для предупреждения повреждения или поражения смежных насаждений сбор порубочных остатков с последующим сжиганием в не пожароопасный период, в смежных насаждениях осуществлять надзор за распространением вредителей и болезней.

8. Сведения для расчёта понижающего коэффициента стоимости древесины:

год образования старого сухостоя

2016

основная причина повреждения древесины

корневая губка, ветровал

Дата проведения обследований

11.09.2017

Исполнитель работ по проведению лесопатологических обследований:

ФИО

Нечип С.Ю

Подпись

Ведомость перечета деревьев назначенных в рубку

ВРЕМЕННАЯ ПРОБНАЯ ПЛОЩАДЬ №

Субъект Российской Федерации

Лесничество (лесопарк) Квартал Выдел

Площадь га,

Номер очага вредных организмов Размер пробной площади га

Таксационная характеристика:

Тип леса Состав Возраст Бонитет

Полнота Запас на га Возобновление

Время и причина ослабления лесного насаждения

корневая губка, ветровал

Тип очага вредных организмов: эпизодический, хронический (подчеркнуть)


Фаза развития очага вредных организмов: начальная, нарастания численности, собственно вспышка, кризис (подчеркнуть)

Состояние лесного насаждения, намечаемые мероприятия

Средневзвешенная категория насаждения

Насаждение с нарушенной устойчивостью. Требуется проведение выборочной санитарной рубки.

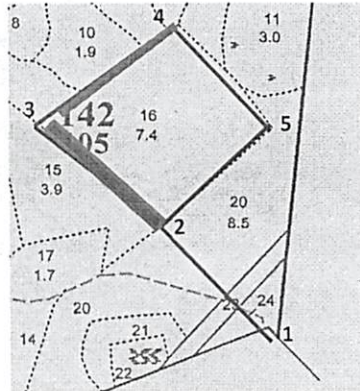
Исполнитель работ по проведению лесопатологических обследований:

ФИО  Подпись

Дата составления документа Телефон

Абрис участка

M 1:10000



Номер выдела	Ленты (круговой площадки) перече́та				
	№ ленты (площадки)	длина, м	ширина, м	радиус, м	площадь, га
16	1	250	20		0,5
	2	250	10		0,25

Номера точек	Координаты	Азимуты линий	Длина, м
1-2.	N: 54,3676° E: 42,1300°	308	287
2-3.	N: 54,4826° E: 42,9605°	303	277
3-4.	N: 54,5873° E: 42,7715°	45	300
4-5.	N: 54,6778° E: 42,9975°	134	248
5-1.	N: 54,5714° E: 42,1326°	219	248

Исполнитель работ по проведению лесопатологических обследований:

ФИО

Нечин С.Ю

Подпись

Дата составления документа

31.01.2018

Телефон

373710

Приложение 1.1
к акту лесопатологических обследований

Результаты проведения лесопатологических обследований лесных насаждений за январь 2018 г.
(месяц)

Субъект Российской Федерации Рязанская область
Лесничество (лесопарк) Сасовское
Участковое лесничество Кадомское
Урочище (лесная дача) _____

1	2	3	4	5	6	7	Таксационная характеристика лесного насаждения									17	Распределение деревьев по категориям состояния, % от запаса											Рекомендуемые мероприятия								
							8	9	10	11	12	13	14	15	16		18	19	20	21	22	23	24	25	26	27	28	29	30	31	32	33	34			
142	16	7,4	Защитные	Запретные полосы лесов вдоль вод. об.			10С	С	75	24	24	СБР	0,6	1	270	433	39	16	3	10	10	16	6							832, 205	44	466, 821	45	ВСП	7,4	
Итого по насаждению															433	39	16	3	10	10	16	6							44		45	ВСП	7,4			

ФИО Нечин С.Ю

Подпись

Дата составления документа

31.01.2018 Телефон 373710

Уч.лесничество Каломское

ЗАПРЕТ.ПОЛОСЫ ЛЕСОВ, РАСП.ВДОЛЬ ВОД.ОБЪЕКТОВ

Квартал 142

№	Пло- щадь	Состав лесок	Под- рост	по- чва	Я- вн	Вы- со- та	Эле- мент	Воз- ра- ст	Вы- со- та	Ди- ам- етр	Кл- ас- сиф	Гр- уп- па	Во- сто- че- н	Тип лес	Полн- ота	Запас сыр- раст.	раст.	Кл- ас- сиф	Запас на вы- деле	дес. М3	Хозяйственные мероприятия			
1	2	3	4	5	6	7	8	9	10	11	12	13	14	15	16	17	18	19	20	21	22	23	24	
9	2,2	8Б2С	1	21	Б	55	21	20	6	3	2	СБР А2	0,6	14	31	25	2							
10	1,9	5С5В	1	20	С	60	20	22	3	2	1	ССЛЖ В3	0,6	22	42	21								
11	3,0	9В1С	1	18	Б	55	18	20	6	3	3	СДМ В4	0,6	11	33	30	2							
12	4,4	лесные культуры 7С3Б	1	16	С	50	16	18	3	2	2	СЧ А3	0,8	21	92	64	28							
		культуры-65 г., состояние																						
		ХОРОШИЕ																						
13	3,0	лесные культуры 10С+В	1	16	С	50	16	18	3	2	2	СЧ А3	0,6	16	48	48								
		культуры-65 г., состояние																						
		УДОВЛЕТВОРИТЕЛЬНЫЕ																						
14	18,0	8С2В	1	22	С	70	22	24	4	3	1	СВР А2	0,6	24	432	346	1					36		
		селекционная оценка: НОРМАЛЬНЫЕ																						
15	3,9	лесные культуры 10С	1	16	С	50	16	18	3	2	2	СЧ А3	0,8	21	82	82								
		культуры-65 г., состояние																						
		ХОРОШИЕ																						
16	7,4	лесные культуры 10С	1	24	С	75	24	24	4	3	1	СВР А2	0,6	27	200	200	1				44		22	ВЫБОР. САНРУБК
		культуры-40 г., состояние																						
		УДОВЛЕТВОРИТЕЛЬНЫЕ																						
		селекционная оценка: НОРМАЛЬНЫЕ																						
17	1,7	лесные культуры 10С	1	16	С	50	16	22	3	2	2	СЧ А3	0,6	16	27	2								
		культуры-65 г., состояние																						
		УДОВЛЕТВОРИТЕЛЬНЫЕ																						



Комиссия
С. С. Батюков
Каломский РКУ РО
"Сасовское лесничество"