



УТВЕРЖДАЮ:  
Заместитель министра  
природопользования  
Рязанской области  
Н.В. Иренкова  
Дата: 13 февраля 2018 г.

**Акт**  
**лесопатологического обследования № 13 /2018**

лесных насаждений Солотчинского лесничества  
Рязанской области (субъект РФ)

Способ лесопатологического обследования:

1. Визуальный

2. Инструментальный

Место проведения

Участковое лесничество	Урочище (дача)	Квартал (кварталы)	Выдел (выделы)	Площадь, га
Переделецкое		94	6	8,5

Лесопатологическое обследование проведено на общей площади 8,5 га.

**Визуальное лесопатологическое обследование**

Наземное

Дистанционное

1.1. На площади **8,5 га** фактическая таксационная характеристика лесного насаждения соответствует (не соответствует) таксационному описанию (нужное подчеркнуть). Причины не соответствия:

Список участков с выявленными несоответствиями приведен в приложении 1 к настоящему Акту.

1.2. Лесные насаждения с утраченной устойчивостью выявлены на площади 8,5 га

Участковое лесничество	Урочеще(дача)	Площадь, га		Причина ослабления (гибели)
		с нарушенной устойчивостью	с утраченной устойчивостью	
Переделецкое		8,5		866, 206
Итого		8,5		

Состояние обследованных лесных насаждений приведено в приложениях 1.1-1.4 к Акту в зависимости от метода проведения ЛПО

1.3. В обследуемых лесных участках прогнозируется:

Прогноз	Площадь, га
Ослабление лесных насаждений	
Усыхание лесных насаждений различной степени	
Развитие очагов вредных организмов	

1.4. Обнаружено загрязнение лесного участка отходами и выбросами: **промышленными**

**бытовыми**


Вид загрязнения	Размер загрязнения			Объём, кубм	Площадь загрязнения, га
	длина	ширина	высота		

**5. ЗАКЛЮЧЕНИЕ**

Оценка текущего санитарного и лесопатологического состояния лесных насаждений, назначенные профилактические мероприятия по защите лесов, агитационные мероприятия: на площади 8,5 га- требуется проведение лесопатологического обследования инструментальным способом.


Дата проведения обследований

27.09.2017г.

Исполнитель работ по проведению лесопатологических обследований:

ФИО

*Нечин С.Ю.*



Подпись

## Инструментальное обследование лесного участка

1. Фактическая таксационная характеристика лесного насаждения соответствует (не соответствует) (нужное подчеркнуть) таксационному описанию. Причины несоответствия:

Ведомость лесных участков с выявленными несоответствиями таксационным описаниям приведена в приложении 1 к Акту.

2. Состояние насаждений: с нарушенной устойчивостью

с утраченной устойчивостью

причины повреждения:

Устойчивый низовой пожар 4-10 летней давности низкой интенсивности, ветровал

В том числе:

заселено (отработано) стволовыми вредителями

Вид вредителя	Порода	Встречаемость (% заселённых деревьев)	Степень заселения лесного насаждения (слабая, средняя, сильная)

Повреждено огнём

Вид пожара	Порода	Состояние корневых лап		Состояние корневой шейки		Подсушивание луба	
		% повреждённых огнём корней	% деревьев с данным повреждением	ожог корневой шейки по окружности (1/4; 2/4; 3/4; более 3/4)	% деревьев с данным повреждением	по окружности (1/4; 2/4; 3/4; более 3/4)	% деревьев с данным повреждением
866	С	100	5			>3/4	5

Поражено болезнями

Вид болезни	Порода	Встречаемость (% поражённых деревьев)	Степень поражения лесного насаждения (слабая, средняя, сильная)

3. Выборке подлежит **10** % деревьев по запасу  
 в т.ч.: ослабленных % (причины назначения)  
 сильно ослабленных % (причины назначения)  
 усыхающих **1** % (пожар)  
 свежего сухостоя **3** %,  
 в т.ч.: свежего ветровала %  
 свежего бурелома **0** %  
 старого ветровала **2** %  
 в т.ч.: старого бурелома **0** %  
 старого сухостоя **4** %

4. Полнота лесного насаждения после уборки деревьев, подлежащих рубке, составит **0,6**  
 Критическая полнота для данной категории лесных насаждений составляет **0,3**

## 5. ЗАКЛЮЧЕНИЕ

Согласно Водного Кодекса РФ статья 65 п. 4, ширина водоохранной зоны 50 м, участок расположен на расстоянии 750 метров. ( не входит в водоохранную зону озера )  
С целью предотвращения негативных процессов или снижения ущерба от их воздействия назначено:

Участковое лесничество	Урочище (дача)	Квартал	Выдел	Площадь, выдела, га	Вид мероприятия	Площадь, мероприятия, га	Порода	Запас на выдел, кбм	Крайние сроки проведения
Передельцкое	0	94	6	8,5	ВСП	8,5	С	281	2020

Ведомость перечета деревьев назначенных в рубку и абрис лесного участка прилагаются (приложение 2 и 3 к Акту)

6. Меры по обеспечению возобновления

7. Мероприятия, необходимые для предупреждения повреждения или поражения смежных насаждений  
сбор порубочных остатков с последующим сжиганием в не пожароопасный период, в смежных насаждениях осуществлять надзор за распространением вредителей и болезней.

8. Сведения для расчёта понижающего коэффициента стоимости древесины:

год образования старого сухостоя

2014

основная причина повреждения древесины

*Устойчивый низовой пожар 4-10 летней давности низкой интенсивности, ветровал*

Дата проведения обследований

27.09.2017г.

Исполнитель работ по проведению лесопатологических обследований:

ФИО

*Нечин С.Ю*

Подпись

Ведомость перечета деревьев назначенных в рубку

ВРЕМЕННАЯ ПРОБНАЯ ПЛОЩАДЬ №

Субъект Российской Федерации	Рязанская область						
Лесничество (лесопарк)	Солотчинское	Квартал	94	Выдел	6		
Площадь	8,5 га,						
Номер очага вредных организмов		Размер пробной площади	0,68 га				
Таксационная характеристика:							
Тип леса	СБР	Состав	9С1Б	Возраст	75	Бонитет	1
Полнота	0,7	Запас на га	330	Возобновление	нет		

Время и причина ослабления лесного насажде

2010, устойчивый низовой пожар низкой интенсивности 4-10 летней давности, ветровал

Тип очага вредных организмов: эпизодический, хронический (подчеркнуть)

Фаза развития очага вредных организмов: начальная, нарастания численности, собственно вспышка, кризис (подчеркнуть)

Состояние лесного насаждения, намечаемые мероприятия

Средневзвешенная категория насаждения 1,8

*Насаждение с нарушенной устойчивостью. Требуется проведение выборочной санитарной рубки.*

Исполнитель работ по проведению лесопатологических обследований:

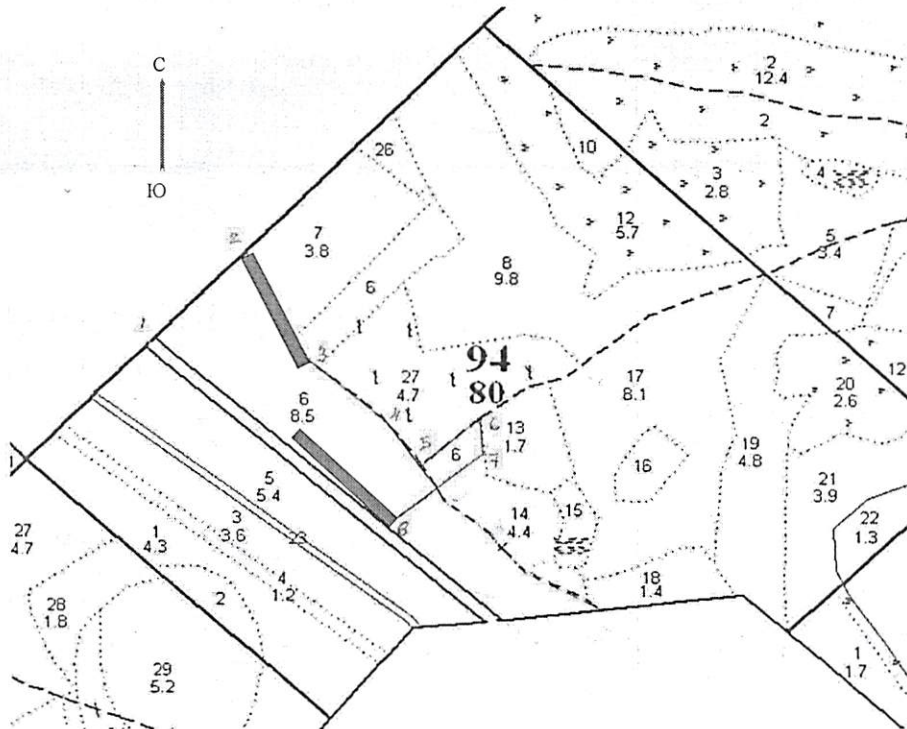
ФИО	Нечин С.Ю	Подпись	
Дата составления документа	31.01.2018	Телефон	373710





Абрис участка

M 1:10000



Номер выдела	Ленты (круговой площадки) перечёта				
	№ ленты (площадки)	длина, м	ширина, м	радиус, м	площадь, га
6	1	200	15		0,3
	2	200	19		0,38

Номера точек	Координаты		Азимуты линий	Длина, м
1-2.	N54°49,244	E39°57,038	33°	190
2-3.	N54°49,319	E39°57,159	144°	192
3-4.	N54°49,225	E39°57,237	120°	151
4-5.	N54°49,173	E39°57,344	134°	102
5-6.	N54°49,128	E39°57,399	38°	114
6-7.	N54°49,168	E39°57,479	160°	57
7-8.	N54°49,138	E39°57,487	221°	188
8-1.	N54°49,074	E39°57,351	303°	461

Условное обозначение:  пробная площадь

Исполнитель работ по проведению лесопатологических обследований:

ФИО

Нечин С.Ю

Подпись

Дата составления документа

31.01.2018

Телефон

373710







