

УТВЕРЖДАЮ:

Исполняющий обязанности
министра природопользования
Рязанской области

С.А. Абрамов

Дата: 11 декабря 2017 г.



Акт
лесопатологического обследования № 1232 /2017

лесных насаждений

Шацкого
Рязанской области

лесничества
(субъект РФ)

Способ лесопатологического обследования:

1. Визуальный

2. Инструментальный

Место проведения

Участковое лесничество	Урочище (дача)	Квартал (кварталы)	Выдел (выделы)	Площадь, га
Подгорновское		104	9	5,0

Лесопатологическое обследование проведено на общей площади 5,0 га.

Инструментальное обследование лесного участка

1. Фактическая таксационная характеристика лесного насаждения соответствует (не соответствует) (нужное подчеркнуть) таксационному описанию. Причины несоответствия:

Ведомость лесных участков с выявленными несоответствиями таксационным описаниям приведена в приложении 1 к Акту.

2. Состояние насаждений: **с нарушенной устойчивостью**

с утраченной устойчивостью

причины повреждения:

трутовик ложный осиновый, изменение уровня грунтовых вод под действием почвенно-климатических факторов, ветровал, морозы

В том числе:

заселено (отработано) стволовыми вредителями

Вид вредителя	Порода	Встречаемость (% заселённых деревьев)	Степень заселения лесного насаждения (слабая, средняя, сильная)

Повреждено огнём

Вид пожара	Порода	Состояние корневых лап		Состояние корневой шейки		Подсушивание луба	
		% повреждённых огнём корней	% деревьев с данным повреждением	ожог корневой шейки по окружности (1/4; 2/4; 3/4; более 3/4)	% деревьев с данным повреждением	по окружности (1/4; 2/4; 3/4; более 3/4)	% деревьев с данным повреждением

Поражено болезнями

Вид болезни	Порода	Встречаемость (% поражённых деревьев)	Степень поражения лесного насаждения (слабая, средняя, сильная)
трутовик ложный осиновый	осина	20	слабая

3. Выборке подлежит

в т.ч.: ослабленных	54 %
сильно ослабленных	% (причины назначения)
усыхающих	15 % (трутовик ложный осиновый)
свежего сухостоя	7 % (трутовик ложный осиновый)
в т.ч.: свежего ветровала	7 %, %
свежего бурелома	0 %
старого ветровала	7 %
в т.ч.: старого бурелома	0 %
старого сухостоя	18 %

4. Полнота лесного насаждения после уборки деревьев, подлежащих рубке, составит

Критическая полнота для данной категории лесных насаждений составляет

полнота насаждения снижается ниже критической требуется проведение сплошной санитарной рубки

0,2

0,3

5. ЗАКЛЮЧЕНИЕ

С целью предотвращения негативных процессов или снижения ущерба от их воздействия назначено:

Участковое лесничество	Урочище (дача)	Квартал	Выдел	Площадь, выдела, га	Вид мероприятия	Площадь, мероприятия, га	Порода	Запас на выдел, кбм	Крайние сроки проведения
Подгорновское	0	104	9	5	ССР	5	ОС	940	2018

Ведомость перечета деревьев назначенных в рубку и абрис лесного участка прилагаются (приложение 2 и 3 к Акту)

6. Меры по обеспечению возобновления **в соответствии с "Правилами лесовосстановления"**

7. Мероприятия, необходимые для предупреждения повреждения или поражения смежных насаждений
сбор порубочных остатков с последующим сжиганием в не пожароопасный период, в смежных насаждениях осуществлять надзор за распространением вредителей и болезней.

8. Сведения для расчёта понижающего коэффициента стоимости древесины:

год образования старого сухостоя

2016

основная причина повреждения древесины

трутовик ложный осиновый, изменение уровня грунтовых вод под действием почвенно-климатических факторов, ветровал, морозы

Дата проведения обследований

23.09.2017

Исполнитель работ по проведению лесопатологических обследований:

ФИО

Нечин С.Ю.

Подпись

Ведомость перечета деревьев назначенных в рубку

ВРЕМЕННАЯ ПРОБНАЯ ПЛОЩАДЬ №

Субъект Российской Федерации

Лесничество (лесопарк) Квартал Выдел

Площадь га,

Номер очага вредных организмов Размер пробной площади га

Таксационная характеристика:

Тип леса Состав Возраст Бонитет

Полнота Запас на га Возобновление

Время и причина ослабления лесного насаждения

Тип очага вредных организмов: эпизодический, хронический (подчеркнуть)

Фаза развития очага вредных организмов: начальная, нарастания численности, собственно вспышка, кризис (подчеркнуть)

Состояние лесного насаждения, намечаемые мероприятия

Средневзвешенная категория насаждения

Насаждение с утраченной устойчивостью. Требуется проведение сплошной санитарной рубки.

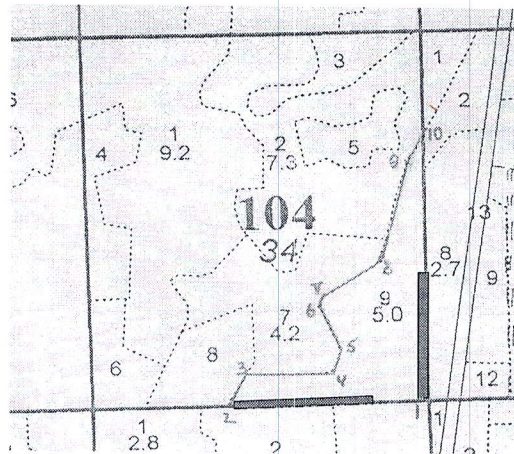
Исполнитель работ по проведению лесопатологических обследований:

ФИО  Подпись

Дата составления документа Телефон

Абрис участка

M 1:10000



Номер выдела	Ленты (круговой площадки) перечёта				
	№ ленты (площадки)	длина, м	ширина, м	радиус, м	площадь, га
9	1	200	10		0,2
	2	200	10		0,2

Номера точек	Координаты	Азимуты линий	Длина, м
1-2.	N: 53 58,884 E: 42 02,785	260	305
2-3.	N: 53 58,846 E: 42 02,507	26	61
3-4.	N: 53 58,873 E: 42 02,539	82	127
4-5.	N: 53 58,870 E: 42 02,655	18	47
5-6.	N: 53 58,892 E: 42 02,676	325	66
6-7.	N: 53 58,925 E: 42 02,652	352	21
7-8.	N: 53 58,936 E: 42 02,652	45	112
8-9.	N: 53 58,970 E: 42 02,736	7	166
9-10.	N: 53 59,056 E: 42 02,781	22	59
10-1.	N: 53 59,082 E: 42 02,810	173	444

Исполнитель работ по проведению лесопатологических обследований:

ФИО

Нечин С.Ю.

Подпись

Дата составления документа

27.11.2017

Телефон

373710

Приложение 1.1
к акту лесопатологических обследований

Результаты проведения лесопатологических обследований лесных насаждений за ноябрь 2017 г.
(месяц)

Субъект Российской Федерации Рязанская область
Лесничество (лесопарк) Шацкое
Участковое лесничество Подгорновское
Урочище (лесная дача)

1	2	3	4	5	6	7	Таксационная характеристика лесного насаждения										17	Распределение деревьев по категориям состояния, % от запаса										29	30	31	32	33	34	
							8	9	10	11	12	13	14	15	16	18		19	20	21	22	23	24	25	26	27	28							32
Номер квартала	Номер выдела	Площадь выдела, га	Лесное назначение лесов	Категория защитных лесов	Номер лесопатологического выдела	Площадь лесопатологического выдела, га	состав	порода	возраст	средняя высота, м	средний диаметр, см	тип леса	полнота	бонитет	запас, куб. м/га	Число деревьев на пробе, шт.	без признаков ослабления	ослабленные	сильно ослабленные	усыхающие	свежий сухостой	старый сухостой	свежий ветровал	старый ветровал	свежий бурелом	старый бурелом	аварийные деревья	Признаки повреждения деревьев	Доля поврежденных деревьев, %	Причина ослабления, повреждения	Поджегит рубке, %	вид	Рекомендуемые мероприятия	
104	9	5	Защитные леса	запр. пол. лес.			40С4ЛП1ДН1Б	ОС	75	26	30	ССЛ	0,5	1	190	39	28	9	3	15	7	7	6					20	40					
							ЛП								124	28	9	3	15	7	7	5	6					20	40					
							ДН								15	3	3				7	7	1					5	7				ССР	5
							Б								14	3	3				6	7	1					5	7				ССР	5
Итого по насаждению																28	15	18	7	7	18	7					30	54				ССР	5	

ФИО Нечин С.Ю. Подпись

Дата составления документа 27.11.2017 Телефон 373710

Начальнику отдела охраны и защиты
лесов
Г.А. Кононовой

/о согласовании СОМ/

Служебная записка.

Отдел водных ресурсов министерства природопользования Рязанской области согласовывает проведение санитарно-оздоровительных мероприятий на участках, относящихся к запретным полосам лесов, расположенных вдоль водных объектов:

- квартал 66 выдел 2; квартал 67 выдела 3,4,13; квартал 85 выдела 1,2; квартал 86 выдела 4,7; квартал 104 выдела 1,8,9 Подгорновского участкового лесничества ГКУ РО «Шацкое лесничество»;

Заместитель начальника отдела
11.12.2017 г.



О.В. Чернышова