

УТВЕРЖДАЮ:
Исполняющий обязанности
министра природопользования
Рязанской области

С.А. Абрамов

Дата: 11 декабря 2017 г.



Акт
лесопатологического обследования № 1231 /2017

лесных насаждений

Шацкого
Рязанской области

лесничества
(субъект РФ)

Способ лесопатологического обследования:

1. Визуальный

2. Инструментальный

Место проведения

Участковое лесничество	Урочище (дача)	Квартал (кварталы)	Выдел (выделы)	Площадь, га
Подгорновское		104	8	1,9

Лесопатологическое обследование проведено на общей площади 1,9 га.

Инструментальное обследование лесного участка

1. Фактическая таксационная характеристика лесного насаждения соответствует (не соответствует) (нужное подчеркнуть) таксационному описанию. Причины несоответствия:

Ведомость лесных участков с выявленными несоответствиями таксационным описаниям приведена в приложении I к Акту.

2. Состояние насаждений: с нарушенной устойчивостью

с утраченной устойчивостью

причины повреждения:

трутовик ложный осиновый, веровал

В том числе:

заселено (отработано) стволовыми вредителями

Вид вредителя	Порода	Встречаемость (% заселённых деревьев)	Степень заселения лесного насаждения (слабая, средняя, сильная)

Повреждено огнём

Вид пожара	Порода	Состояние корневых лап		Состояние корневой шейки		Подсушивание луба	
		% повреждённых огнём корней	% деревьев с данным повреждением	ожог корневой шейки по окружности (1/4; 2/4; 3/4; более 3/4)	% деревьев с данным повреждением	по окружности (1/4; 2/4; 3/4; более 3/4)	% деревьев с данным повреждением

Поражено болезнями

Вид болезни	Порода	Встречаемость (% поражённых деревьев)	Степень поражения лесного насаждения (слабая, средняя, сильная)
трутовик ложный осиновый	осина	68	сильная

3. Выборке подлежит

в т.ч.: ослабленных	90 %	деревьев по запасу
сильно ослабленных		% (причины назначения)
усыхающих	40 %	(трутовик ложный осиновый)
свежего сухостоя	18 %	(трутовик ложный осиновый)
в т.ч.: свежего ветровала	14 %	%,
свежего бурелома		%
старого ветровала	0 %	
в т.ч.: старого бурелома	7 %	
старого сухостоя	0 %	
	11 %	

4. Полнота лесного насаждения после уборки деревьев, подлежащих рубке, составит

Критическая полнота для данной категории лесных насаждений составляет

полнота насаждения снижается ниже критической требуется проведение сплошной санитарной рубки

0,1

0,3

5. ЗАКЛЮЧЕНИЕ

С целью предотвращения негативных процессов или снижения ущерба от их воздействия назначено:

Участковое лесничество	Урочище (дача)	Квартал	Выдел	Площадь, выдела, га	Вид мероприятия	Площадь, мероприятия, га	Порода	Запас на выдел, кбм	Крайние сроки проведения
Подгорновское	0	104	8	1,9	ССР	1,9	ОС	570	2018

Ведомость перечета деревьев назначенных в рубку и абрис лесного участка прилагаются (приложение 2 и 3 к Акту)

6. Меры по обеспечению возобновления **в соответствии с "Правилами лесовосстановления"**
7. Мероприятия, необходимые для предупреждения повреждения или поражения смежных насаждений **сбор порубочных остатков с последующим сжиганием в не пожароопасный период, в смежных насаждениях осуществлять надзор за распространением вредителей и болезней.**
8. Сведения для расчёта понижающего коэффициента стоимости древесины: **2016**
- год образования старого сухостоя
- основная причина повреждения древесины

Дата проведения обследований

23.09.2017

трутовик ложный осиновый, ветровал

Исполнитель работ по проведению лесопатологических обследований:

ФИО

Нечин С.Ю.

Подпись

Ведомость перечета деревьев назначенных в рубку

ВРЕМЕННАЯ ПРОБНАЯ ПЛОЩАДЬ №

Субъект Российской Федерации

Лесничество (лесопарк) Квартал Выдел

Площадь га,

Номер очага вредных организмов Размер пробной площади га

Таксационная характеристика:

Тип леса Состав Возраст Бонитет

Полнота Запас на га Возобновление

Время и причина ослабления лесного насаждения

трутовик ложный осиновый, ветровал

Тип очага вредных организмов: эпизодический, хронический (подчеркнуть)

Фаза развития очага вредных организмов: начальная, нарастания численности, собственно вспышка, кризис (подчеркнуть)

Состояние лесного насаждения, намечаемые мероприятия

Средневзвешенная категория насаждения

Насаждение с утраченной устойчивостью. Требуется проведения сплошной санитарной рубки.

Исполнитель работ по проведению лесопатологических обследований:

ФИО Подпись 

Дата составления документа Телефон

Порода: Дуб

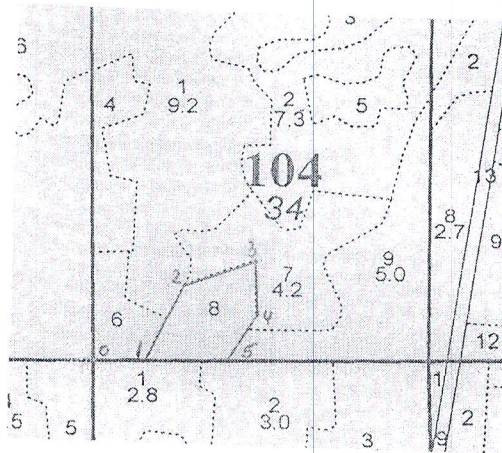
Ступени толщины, см	Количество деревьев по категориям состояния, шт.															Всего деревьев по ступеням толщины						
	I			II		III		IV		V		VI			ветровал, бурелом			аварийные деревья			шт.	в т.ч. подлежат рубке, %
	1	2	3	4	5	6	7	8	9	10	11	12	13	14	15	16	17					
1	2	3	4	5	6	7	8	9	10	11	12	13	14	15	16	17	18	19				
8																						
12																						
16																						
20																						
24																						
28																						
32																						
36																						
40																						
44																						
48																						
52																						
56																						
60																						
Итого, % по запасу																						
% деревьев																						

Порода: Клён

Ступени толщины, см	Количество деревьев по категориям состояния, шт.															Всего деревьев по ступеням толщины						
	I			II		III		IV		V		VI			ветровал, бурелом			аварийные деревья			шт.	в т.ч. подлежат рубке, %
	1	2	3	4	5	6	7	8	9	10	11	12	13	14	15	16	17					
1	2	3	4	5	6	7	8	9	10	11	12	13	14	15	16	17	18	19				
8																						
12																						
16																						
20																						
24																						
28																						
32																						
36																						
40																						
44																						
48																						
52																						
56																						
60																						
Итого, % по запасу																						
% деревьев																						

Абрис участка

M 1:10000



Номер выдела	Ленты (круговой площадки) перечёта				
	№ ленты (площадки)	длина, м	ширина, м	радиус, м	площадь, га
8	сплошной перечет				1,9

Номера точек	Координаты	Азимуты линий	Длина, м
0-1.	N: 53 58,853 E: 42 02,313	82	76
1-2.	N: 53 58,851 E: 42 02,383	19	148
2-3.	N: 53 58,920 E: 42 02,450	63	107
3-4.	N: 53 58,936 E: 42 02,544	169	93
4-5.	N: 53 58,886 E: 42 02,544	204	80
5-1.	N: 53 58,851 E: 42 02,503	260	131

Исполнитель работ по проведению лесопатологических обследований:

ФИО

Нечин С.Ю.

Подпись

Дата составления документа

27.11.2017

Телефон

373710

Начальнику отдела охраны и защиты
лесов
Г.А. Кононовой

/о согласовании СОМ/

Служебная записка.

Отдел водных ресурсов министерства природопользования Рязанской области согласовывает проведение санитарно-оздоровительных мероприятий на участках, относящихся к запретным полосам лесов, расположенных вдоль водных объектов:

- квартал 66 выдел 2; квартал 67 выдела 3,4,13; квартал 85 выдела 1,2; квартал 86 выдела 4,7; квартал 104 выдела 1,8,9 Подгорновского участкового лесничества ГКУ РО «Шацкое лесничество»;

Заместитель начальника отдела
11.12.2017 г.



О.В. Чернышова