



УТВЕРЖДАЮ:  
Исполняющий обязанности  
министра природопользования  
Рязанской области

С.А. Абрамов  
Дата: 11 декабря 2017 г.

**Акт  
лесопатологического обследования № 1228 /2017**

лесных насаждений Шацкого лесничества  
Рязанской области (субъект РФ)

Способ лесопатологического обследования:

- 1. Визуальный
- 2. Инструментальный

Место проведения

Участковое лесничество	Урочище (дача)	Квартал (кварталы)	Выдел (выделы)	Площадь, га
Подгорновское		86	4	15,5

Лесопатологическое обследование проведено на общей площади 2,5 га.

## Визуальное лесопатологическое обследование

Наземное

Дистанционное

1.1. На площади **15,5 га** фактическая таксационная характеристика лесного насаждения соответствует (не соответствует) таксационному описанию (нужное подчеркнуть). Причины не соответствия:

Список участков с выявленными несоответствиями приведен в приложении 1 к настоящему Акту.

1.2. Лесные насаждения с утраченной устойчивостью выявлены в 8 кв. 4 вид. на площади 4,5 га

Участковое лесничество	Урочеше(дача)	Площадь, га		Причина ослабления (гибели)
		с нарушенной устойчивостью	с утраченной устойчивостью	
Подгорновское			4,5	358, 821,824,773
Итого			4,5	

Состояние обследованных лесных насаждений приведено в приложениях 1.1-1.4 к Акту в зависимости от метода проведения ЛПО

1.3. В обследуемых лесных участках прогнозируется:

Прогноз	Площадь, га
Ослабление лесных насаждений	
Усыхание лесных насаждений различной степени	
Развитие очагов вредных организмов	

1.4. Обнаружено загрязнение лесного участка отходами и выбросами: **промышленными**

**бытовыми**

Вид загрязнения	Размер загрязнения			Объем, кубм	Площадь загрязнения, га
	длина	ширина	высота		

### 5. ЗАКЛЮЧЕНИЕ

Оценка текущего санитарного и лесопатологического состояния лесных насаждений, назначенные профилактические мероприятия по защите лесов, агитационные мероприятия:

Санитарное состояние насаждения - погибшее, требуется проведение сплошной санитарной рубки.

На площади 4,5 га назначено проведение сплошной санитарной рубки

На площади 11 га не требуется проведение санитарно оздоровительных мероприятий

Дата проведения обследований

23.09.2017

Исполнитель работ по проведению лесопатологических обследований:

ФИО

Нечин С.Ю.

Подпись

## Инструментальное обследование лесного участка

1. Фактическая таксационная характеристика лесного насаждения соответствует (не соответствует) (нужное подчеркнуть) таксационному описанию. Причины несоответствия:

Ведомость лесных участков с выявленными несоответствиями таксационным описаниям приведена в приложении 1 к Акту.

2. Состояние насаждений: **с нарушенной устойчивостью**

**с утраченной устойчивостью**

причины повреждения:

трутовик ложный осиновый, изменение уровня грунтовых вод под действием почвенно-климатических факторов, веровал, морозы.

В том числе:

заселено (отработано) стволовыми вредителями

Вид вредителя	Порода	Встречаемость (% заселённых деревьев)	Степень заселения лесного насаждения (слабая, средняя, сильная)

Повреждено огнём

Вид пожара	Порода	Состояние корневых лап		Состояние корневой шейки		Подсушивание луба	
		% повреждённых огнём корней	% деревьев с данным повреждением	ожог корневой шейки по окружности (1/4, 2/4, 3/4, более 3/4)	% деревьев с данным повреждением	по окружности (1/4, 2/4, 3/4, более 3/4)	% деревьев с данным повреждением

Поражено болезнями

Вид болезни	Порода	Встречаемость (% поражённых деревьев)	Степень поражения лесного насаждения (слабая, средняя, сильная)
трутовик ложный осиновый	осина	21	средняя

3. Выборке подлежит

- в т.ч.: ослабленных 54 %
- в т.ч.: сильно ослабленных % (причины назначения)
- усыхающих 23 % (трутовик ложный осиновый)
- свежего сухостоя 7 % (трутовик ложный осиновый)
- в т.ч.: свежего ветровала 4 %
- свежего бурелома %
- старого ветровала 0 %
- в т.ч.: старого бурелома 1 %
- старого сухостоя 0 %
- 19 %

4. Полнота лесного насаждения после уборки деревьев, подлежащих рубке, составит

Критическая полнота для данной категории лесных насаждений составляет

полнота насаждения снижается ниже критической требуется проведение сплошной санитарной рубки

0,2

0,3

5. ЗАКЛЮЧЕНИЕ

С целью предотвращения негативных процессов или снижения ущерба от их воздействия назначено:

Участковое лесничество	Урочище (дача)	Квартал	Выдел	Площадь, выдела, га	Вид мероприятия	Площадь, мероприятия, га	Порода	Запас на выдел, кубм	Крайние сроки проведения
Подгорновское	0	86	4	15,5	ССР	2,5	ОС	475	2018

Ведомость перечета деревьев назначенных в рубку и абрис лесного участка прилагаются (приложение 2 и 3 к Акту)

- 6. Меры по обеспечению возобновления **в соответствии с "Правилами лесовосстановления"**
- 7. Мероприятия, необходимые для предупреждения повреждения или поражения смежных насаждений **сбор порубочных остатков с последующим сжиганием в не пожароопасный период, в смежных насаждениях осуществлять надзор за распространением вредителей и болезней.**
- 8. Сведения для расчёта понижающего коэффициента стоимости древесины: **2016**

**трутовик ложный осиновый, изменение уровня грунтовых вод под действием почвенно-климатических факторов, воровал, морозы.**

23.09.2017

Дата проведения обследований  
Исполнитель работ по проведению лесопатологических обследований:

ФИО

*Нечин С.Ю.*



Подпись

### Ведомость перечета деревьев назначенных в рубку

#### ВРЕМЕННАЯ ПРОБНАЯ ПЛОЩАДЬ №

Субъект Российской Федерации

Рязанская область

Лесничество (лесопарк)

Шацкое

Квартал 86

Выдел 4

Площадь 2,5 га,

Номер очага вредных организмов

Размер пробной площади 2,5 га

Таксационная характеристика:

Тип леса ССЛЖ

Состав 40С3ЛПДН1Б

Возраст 75

Бонитет I

Полнота 0,5

Запас на га 190

Возобновление

нет

Время и причина ослабления лесного насаждения

трутовик ложный осировый, изменение уровня грунтовых вод под действием почвенно-климатических факторов, ветровал, морозы.

Тип очага вредных организмов: эпизодический, хронический (подчеркнуть)

Фаза развития очага вредных организмов: начальная, нарастания численности, собственно вспышка, кризис (подчеркнуть)

Состояние лесного насаждения, намечаемые мероприятия

Средневзвешенная категория насаждения 2,9

Насаждение с утраченной устойчивостью. Требуется проведение сплошной санитарной рубки.

Исполнитель работ по проведению лесопатологических обследований:

ФИО

Нечип С.Ю.

Подпись

Дата составления документа

27.11.2017

Телефон

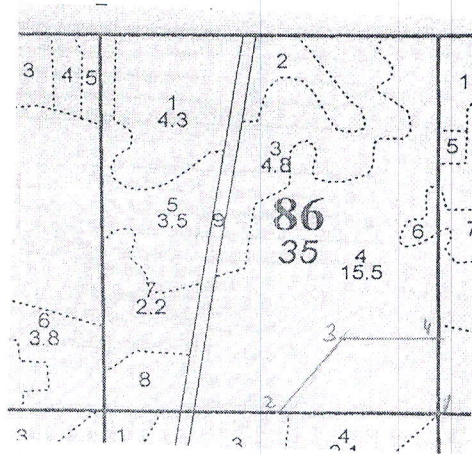
373710





Абрис участка

М 1:10000



Номер выдела	Ленты (круговой площадки) перечёта				
	№ ленты (площадки)	длина, м	ширина, м	радиус, м	площадь, га
4В	сплошной перечет				2,5

Номера точек	Координаты	Азимуты линий	Длина, м
1-2.	N: 53 59,177 E: 42 03,301	262	250
2-3.	N: 53 59,183 E: 42 03,073	32	150
3-4.	N: 53 59,242 E: 42 03,166	81	150
4-5.	N: 53 59,239 E: 42 03,306	172	125

Исполнитель работ по проведению лесопатологических обследований:

ФИО

Нечин С.Ю.

Подпись

Дата составления документа

27.11.2017

Телефон

373710





ПОДГОРНОВСКОЕ участковое лесничество

Категория зашитности ЗАПР. ПОЛ. ЛЕС. ВДОЛЬ ВОД. ОБЪЕКТ.

Квартал 86

N	Пло-	Сослав. Подрост, по: Я: Вы-	Эле-	Воз:	Вы-	Ди:	Кл:	Гр:	Бо:	Тип:	Полн:	Запас	сырора-ст.	Кл:	Запас	на	выделе,	дес. МЗ					
вы-	шадь,	длесок покров, поч:	со-	мент:	ас:	уп:	ас:	уп:	ас:	уп:	ас:	уп:	ас:	уп:	ас:	уп:	ас:	уп:	ас:				
де-	ла	ва, рельеф, особенн:	Р: та	ле-	ра:	со-	ам:	с:	па:	ни:	леса:	Сумм:	на:	общий:	в:	т. ч.:	с:	су-	ре-				
		ка о порослевом:	У: я-	са:	ст:	та:	ет:	во:	во:	те:	ТЛУ	а:	пл:	по:	то:	стоя:	дин:	ны:	ни-				
		происх. Наимен. кат:	ру-	ер. незалес. земель:	С: са-	р:	ас:	ас:	ас:	ст:	дей:	оша-	1:	на:	сос-	ва:	рн:	(ста:	дер.				
		Хар. лесных культур:	тур	Кадастров. оценка:							сеуче:	га:	вадел:	ляв-	ос:	ро-	ест:	воз:	вида:				
											ний:	щим:	го:										
1	2	3	4	5	6	7	8	9	10	11	12	13	14	15	16	17	18	19	20	21	22	23	24

1	4, 3	6ЛП1КЛО20С1В+С	1	20	ЛП	45	17	14	5	2	2	СЛЖ	0,7	22	95	57	1	13					4
					КЛО	15	12									10	1						
					ОС	75	27	30								19	3						
					Б	26	26									9	3						
					С	160																	

подрост: 10КЛО (10) 2,0 м, 2,0 тыс. шт/га  
 подлесок: Р БРК СРЕДНИЙ

повреждение ВЫСХАНИЕ, ОСИНА, СИЛЬНАЯ ПОВРЕЖДЕННОСТЬ  
 СОСТАВ НЕОДНОРОДНЫЙ, ПОЛНОТА НЕРАВНОМЕРНАЯ, НАСАЖДЕНИЕ РАЗНОВОЗРАСТНОЕ

2	1, 4	6ЛП3КЛО1Б	1	14	ЛП	30	14	10	3	2	2	СЛЖ	0,6	11	15	9	2	6					3
					КЛО	14	10									4	2						
					Б	16	12									2	2						

единичные деревья  
 60С4С

подлесок: ЛЩ Р БРК ГУСТОЙ  
 повреждение ВЫСХАНИЕ, ОСИНА, СИЛЬНАЯ ПОВРЕЖДЕННОСТЬ  
 СОСТАВ НЕОДНОРОДНЫЙ, ПОЛНОТА НЕРАВНОМЕРНАЯ, НАСАЖДЕНИЕ РАЗНОВОЗРАСТНОЕ

3	4, 8	лесные культуры 7С2ЛПДН+КЛО+Б	1	25	С	70	26	26	4	3	1А	СЛЖ	0,8	38	182	127	1	7					7
					ЛП	21	16									37	1						
					ДН	22	24									18	3						

подрост: 10КЛО (15) 3,0 м, 1,5 тыс. шт/га  
 подлесок: ЛЩ Р БРК ГУСТОЙ  
 культуры-46 г., состояние ХОРОШИЕ  
 ПОЛНОТА НЕРАВНОМЕРНАЯ, ВЫСОТА ВАРЬИРУЕТ, БОНИТЕТ ВАРЬИРУЕТ,  
 селекционная оценка: НОРМАЛЬНЫЕ

4	15, 5	40С3ЛП2ДН1В+КЛО+С	1	24	ОС	75	26	30	8	4	1	СЛЖ	0,5	19	295	118	3	62					47
					ЛП	21	18									88	1						
					ДН	22	28									59	3						
					Б	25	26									30	3						

подрост: 10КЛО (20) 4,0 м, 1,5 тыс. шт/га  
 подлесок: ЛЩ Р КРЛ ГУСТОЙ  
 повреждение ВЫСХАНИЕ, ОСИНА, СИЛЬНАЯ ПОВРЕЖДЕННОСТЬ повреждение ФИТОВРЕДИТЕЛИ, ОСИНА, СИЛЬНАЯ ПОВРЕЖДЕННОСТЬ, ЛОЖНЫЙ ТРУТОВИК  
 СОСТАВ НЕОДНОРОДНЫЙ, ПОЛНОТА НЕРАВНОМЕРНАЯ, НАСАЖДЕНИЕ РАЗНОВОЗРАСТНОЕ

5	3, 5	лесные культуры 9С1ДН+ЛП+КЛО+Б	1	26	С	70	26	26	4	3	1А	СЛЖ	0,8	40	140	126	1	4					4
					ДН	23	26									14	3						

подрост: 10КЛО (20) 4,0 м, 2,0 тыс. шт/га



Начальнику отдела охраны и защиты  
лесов  
Г.А. Кононовой

/о согласовании СОМ/

Служебная записка.

Отдел водных ресурсов министерства природопользования Рязанской области согласовывает проведение санитарно-оздоровительных мероприятий на участках, относящихся к запретным полосам лесов, расположенных вдоль водных объектов:

- квартал 66 выдел 2; квартал 67 выдела 3,4,13; квартал 85 выдела 1,2; квартал 86 выдела 4,7; квартал 104 выдела 1,8,9 Подгорновского участкового лесничества ГКУ РО «Щацкое лесничество»;

Заместитель начальника отдела  
11.12.2017 г.



О.В. Чернышова