



УТВЕРЖДАЮ:
Исполняющий обязанности
министра природопользования
Рязанской области

С.А. Абрамов

Дата: 11 декабря 2017 г.

Акт
лесопатологического обследования № 1227 /2017

лесных насаждений

Шацкого
Рязанской области

лесничества
(субъект РФ)

Способ лесопатологического обследования:

1. Визуальный

2. Инструментальный

Место проведения

| Участковое лесничество | Урочище (дача) | Квартал (кварталы) | Выдел (выделы) | Площадь, га |
|------------------------|----------------|--------------------|----------------|-------------|
| Подгорновское | | 86 | 4 | 15,5 |

Лесопатологическое обследование проведено на общей площади 1,0 га.

Визуальное лесопатологическое обследование

Наземное

Дистанционное

1.1. На площади **15,5 га** фактическая таксационная характеристика лесного насаждения соответствует (не соответствует) таксационному описанию (нужное подчеркнуть). Причины не соответствия:

Список участков с выявленными несоответствиями приведен в приложении 1 к настоящему Акту.

1.2. Лесные насаждения с утраченной устойчивостью выявлены в 86 кв. 4 выд. на площади 4,5 га

| Участковое лесничество | Урочеще(дача) | Площадь, га | | Причина ослабления (гибели) |
|------------------------|---------------|----------------------------|----------------------------|-----------------------------|
| | | с нарушенной устойчивостью | с утраченной устойчивостью | |
| Подгорновское | | | 4,5 | 358, 821,824,773 |
| | | | | |
| Итого | | | 4,5 | |

Состояние обследованных лесных насаждений приведено в приложениях 1.1-1.4 к Акту в зависимости от метода проведения ЛПО

1.3. В обследуемых лесных участках прогнозируется:

| Прогноз | Площадь, га |
|--|-------------|
| Ослабление лесных насаждений | |
| Усыхание лесных насаждений различной степени | |
| Развитие очагов вредных организмов | |

1.4. Обнаружено загрязнение лесного участка отходами и выбросами: промышленными

бытовыми

| |
|--|
| |
| |

| Вид загрязнения | Размер загрязнения | | | Объем, кубм | Площадь загрязнения, га |
|-----------------|--------------------|--------|--------|-------------|-------------------------|
| | длина | ширина | высота | | |
| | | | | | |
| | | | | | |

5. ЗАКЛЮЧЕНИЕ

Оценка текущего санитарного и лесопатологического состояния лесных насаждений, назначенные профилактические мероприятия по защите лесов, агитационные мероприятия:

Санитарное состояние насаждения - погибшее, требуется проведение сплошной санитарной рубки.

На площади 4,5 га назначено проведение сплошной санитарной рубки

На площади 11 га не требуется проведение санитарно оздоровительных мероприятий

Дата проведения обследований

23.09.2017

Исполнитель работ по проведению лесопатологических обследований:

ФИО

Нечин С.Ю.



Подпись

Инструментальное обследование лесного участка

1. Фактическая таксационная характеристика лесного насаждения соответствует (не соответствует) (нужное подчеркнуть) таксационному описанию. Причины несоответствия:

Ведомость лесных участков с выявленными несоответствиями таксационным описаниям приведена в приложении 1 к Акту.

2. Состояние насаждений: **с нарушенной устойчивостью**

с утраченной устойчивостью

причины повреждения:

трутовик ложный осиновый, изменение уровня грунтовых вод под действием почвенно-климатических факторов, вервал, морозы.

В том числе:

заселено (отработано) стволовыми вредителями

| Вид вредителя | Порода | Встречаемость (% заселённых деревьев) | Степень заселения лесного насаждения (слабая, средняя, сильная) |
|---------------|--------|---------------------------------------|---|
| | | | |
| | | | |
| | | | |
| | | | |

Повреждено огнём

| Вид пожара | Порода | Состояние корневых лап | | Состояние корневой шейки | | Подсушивание луба | |
|------------|--------|-----------------------------|----------------------------------|--|----------------------------------|--|----------------------------------|
| | | % поврежденных огнём корней | % деревьев с данным повреждением | ожог корневой шейки по окружности (1/4, 2/4, 3/4, более 3/4) | % деревьев с данным повреждением | по окружности (1/4, 2/4, 3/4, более 3/4) | % деревьев с данным повреждением |
| | | | | | | | |
| | | | | | | | |
| | | | | | | | |
| | | | | | | | |

Поражено болезнями

| Вид болезни | Порода | Встречаемость (% поражённых деревьев) | Степень поражения лесного насаждения (слабая, средняя, сильная) |
|--------------------------|--------|---------------------------------------|---|
| трутовик ложный осиновый | осина | 22 | средняя |
| | | | |
| | | | |
| | | | |

3. Выборке подлежит

| | | |
|---------------------------|------|----------------------------|
| в т.ч.: ослабленных | 54 % | % деревьев по запасу |
| сильно ослабленных | % | (причины назначения) |
| усыхающих | 23 % | (трутовик ложный осиновый) |
| свежего сухостоя | 7 % | (трутовик ложный осиновый) |
| в т.ч.: свежего ветровала | 3 % | % |
| свежего бурелома | % | |
| старого ветровала | 0 % | |
| в т.ч.: старого бурелома | 3 % | |
| старого сухостоя | 0 % | |
| | 18 % | |

4. Полнота лесного насаждения после уборки деревьев, подлежащих рубке, составит

Критическая полнота для данной категории лесных насаждений составляет

полнота насаждения снижается ниже критической требуется проведение сплошной санитарной рубки

0,2

0,3

5. ЗАКЛЮЧЕНИЕ

С целью предотвращения негативных процессов или снижения ущерба от их воздействия назначено:

| Участковое лесничество | Урочище (дача) | Квартал | Выдел | Площадь, выдела, га | Вид мероприятия | Площадь, мероприятия, га | Порода | Запас на выдел, кубм | Крайние сроки проведения |
|------------------------|----------------|---------|-------|---------------------|-----------------|--------------------------|--------|----------------------|--------------------------|
| Подгорновское | 0 | 86 | 4 | 15,5 | ССР | 1 | ОС | 190 | 2018 |
| | | | | | | | | | |

Ведомость перечета деревьев назначенных в рубку и абрис лесного участка прилагаются (приложение 2 и 3 к Акту)

- 6. Меры по обеспечению возобновления
- 7. Мероприятия, необходимые для предупреждения повреждения или поражения смежных насаждений **в соответствии с "Правилами лесовосстановления"** сбор порубочных остатков с последующим сжиганием в не пожароопасный период, в смежных насаждениях осуществлять надзор за распространением вредителей и болезней.
- 8. Сведения для расчёта понижающего коэффициента стоимости древесины:

год образования старого сухостоя
основная причина повреждения древесины

2016

трутовик ложный осиновый, изменение уровня грунтовых вод под действием почвенно-климатических факторов, веровал, морозы.

23.09.2017

Дата проведения обследований
Исполнитель работ по проведению лесопатологических обследований:

ФИО

Нечин С.Ю.



Подпись

Ведомость перечета деревьев назначенных в рубку

ВРЕМЕННАЯ ПРОБНАЯ ПЛОЩАДЬ №

| | | | | | | | |
|---|---|------------------------|-----------|---------------|-----|---------|---|
| Субъект Российской Федерации | Рязанская область | | | | | | |
| Лесничество (лесопарк) | Шацкое | Квартал | 86 | Выдел | 4 | | |
| Площадь | 1 га, | | | | | | |
| Номер очага вредных организмов | | Размер пробной площади | 1 га | | | | |
| Таксационная характеристика: | | | | | | | |
| Тип леса | ССЛЖ | Состав | юослпгднб | Возраст | 75 | Бонитет | 1 |
| Полнота | 0,5 | Запас на га | 190 | Возобновление | нет | | |
| Время и причина ослабления лесного насаждения | трутовик ложный осировый, изменение уровня грунтовых вод под действием почвенно-климатических факторов, ветровал, морозы. | | | | | | |

Тип очага вредных организмов: эпизодический, хронический (подчеркнуть)

Фаза развития очага вредных организмов: начальная, нарастания численности, собственно вспышка, кризис (подчеркнуть)

Состояние лесного насаждения, намечаемые мероприятия

Средневзвешенная категория насаждения 2,9

Насаждение с утраченной устойчивостью. Требуется проведение сплошной санитарной рубки.

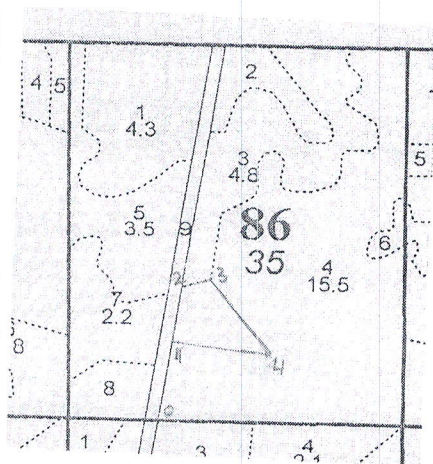
Исполнитель работ по проведению лесопатологических обследований:

ФИО Нечин С.Ю.  Подпись

Дата составления документа 27.11.2017 Телефон 373710

Абрис участка

M 1:10000



С
↑
Ю

| Номер выдела | Ленты (круговой площадки) перече́та | | | | |
|--------------|-------------------------------------|----------|-----------|-----------|-------------|
| | № ленты (площадки) | длина, м | ширина, м | радиус, м | площадь, га |
| 4Б | сплошной перечет | | | | 1 |
| | | | | | |
| | | | | | |

| Номера точек | Координаты | Азимуты линий | Длина, м |
|--------------|---------------------------|---------------|----------|
| 0-1. | N: 53 59,188 E: 42 02,950 | | |
| 1-2. | N: 53 59,252 E: 42 02,970 | 1 | 120 |
| 2-3. | N: 53 59,306 E: 42 02,989 | 1 | 103 |
| 3-4. | N: 53 59,312 E: 42 03,028 | 65 | 44 |
| 4-1. | N: 53 59,244 E: 42 03,105 | 136 | 150 |
| | | 265 | 150 |
| | | | |
| | | | |
| | | | |
| | | | |

Исполнитель работ по проведению лесопатологических обследований:

ФИО

Нечин С.Ю.

Подпись

Дата составления документа

27.11.2017

Телефон

373710

ПОДГОРНОВСКОЕ участковое лесничество Категория защитности ЗАЛР. ПОЛ. ЛЕС. ВДОЛЬ ВОД. ОБЪЕКТ.

| | | | | | | | | | | | | | | | | | | | | | | | |
|---|------|-----------------------|---------|------------------------|----------|-------|-------|-------|-------|-------|-------|--------|----------|---------|----------|---------|--------|-------|---------|--------------|---------------|-------------|----|
| N | Пло- | Состав | Подрост | по: Я: Вы- | Эле- | Воз: | Вы- | Ди: | Кл: | Гр: | Бо: | Тип | Полн: | Запас | сырраст. | Кл: | Запас | на | выделе, | лес. М3 | | | |
| : | де- | ва, рельеф, особенн: | Р: та | : со- | мент: | : ра | со- | там: | с | па: | ни: | леса | : ота | : леса, | лес. М3 | ас: | ас: | ас: | ас: | ас: | | | |
| : | ла | : ости выдела. Отмет: | : ле- | : са | : са | : ст | : та | : ет: | во: | во: | те | : тлу | : а пл: | : на | : обший: | в т. ч. | : су- | : ре- | : еди- | : захламлен. | Хозяйственные | | |
| : | : | : проих. Наимен. кат: | : ру- | : ер. незалес. земель: | : С: са- | : та: | : та: | : та: | : та: | : та: | : та: | : сей: | : сеуче: | : га | : выдел: | : дяю- | : ос: | : ро- | : дер: | : обший: | лик- | мероприятия | |
| : | : | : Кадастров. оценка | : | : | : | : | : | : | : | : | : | : ний: | : ний: | : щим: | : ти: | : го: | : воз: | : | : | : | : | : | |
| : | : | : | : | : | : | : | : | : | : | : | : | : | : | : | : | : | : | : | : | : | : | : | : |
| 1 | 2 | 3 | 4 | 5 | 6 | 7 | 8 | 9 | 10 | 11 | 12 | 13 | 14 | 15 | 16 | 17 | 18 | 19 | 20 | 21 | 22 | 23 | 24 |

| | | | | | | | | | | | | | | | | | |
|---|-----|----------------|---|----|-----------------|----|----------------------|---|---|---|------------|-----|----|----|---------------|----|---|
| 1 | 4,3 | 6ЛП1КЛО2ОС1В+С | 1 | 20 | ЛП КЛО ОС | 45 | 17 14 15 12 | 5 | 2 | 2 | ССЛЖ С2 | 0,7 | 22 | 95 | 57 10 1 | 13 | 4 |
|---|-----|----------------|---|----|-----------------|----|----------------------|---|---|---|------------|-----|----|----|---------------|----|---|

подрост: 10КЛО (10) 2,0 м, 2,0 тыс. шт/га
подлесок: Р ВРК СРЕДНИЙ

повреждение ВЫСХАНИЕ, ОСИНА, СИЛЬНАЯ ПОВРЕЖДЕННОСТЬ
СОСТАВ НЕОДНОРОДНОЙ, ПОЛНОТА НЕРАВНОМЕРНАЯ, НАСАЖДЕНИЕ РАЗНОВОЗРАСТНОЕ

| | | | | | | | | | | | | | | | | | |
|---|-----|-----------|---|----|----------------|----|----------------------------------|---|---|---|------------|-----|----|----|-----------------------|---|---|
| 2 | 1,4 | 6ЛП3КЛО1Б | 1 | 14 | ЛП КЛО Б | 30 | 14 10 14 10 16 12 | 3 | 2 | 2 | ССЛЖ С2 | 0,6 | 11 | 15 | 9 2 4 2 2 | 6 | 3 |
|---|-----|-----------|---|----|----------------|----|----------------------------------|---|---|---|------------|-----|----|----|-----------------------|---|---|

единичные деревья
6ОС4С

подлесок: ЛЩ Р ВРК ГУСТОЙ
повреждение ВЫСХАНИЕ, ОСИНА, СИЛЬНАЯ ПОВРЕЖДЕННОСТЬ
СОСТАВ НЕОДНОРОДНОЙ, ПОЛНОТА НЕРАВНОМЕРНАЯ, НАСАЖДЕНИЕ РАЗНОВОЗРАСТНОЕ

| | | | | | | | | | | | | | | | | | | |
|---|-----|-----------------------------------|---|----|---------------|----|----------------------------------|---|---|----|------------|-----|----|-----|--------------------------------|---|---|-----------------------------------|
| 3 | 4,8 | лесные культуры 7С2ЛП1ДН+КЛО+Б | 1 | 25 | С ЛП ЛН | 70 | 26 26 21 16 22 24 | 4 | 3 | 1А | ССЛЖ В2 | 0,8 | 38 | 182 | 127 1 37 1 18 3 | 7 | 7 | УБОР. ЗАХЛ (СУХ) УБОРКА ЗАХЛАМ |
|---|-----|-----------------------------------|---|----|---------------|----|----------------------------------|---|---|----|------------|-----|----|-----|--------------------------------|---|---|-----------------------------------|

подрост: 10КЛО (15) 3,0 м, 1,5 тыс. шт/га
подлесок: ЛЩ Р ВРК ГУСТОЙ
культуры-46 г., состоящие ХОРОШИЕ
ПОЛНОТА НЕРАВНОМЕРНАЯ, ВЫСОТА ВАРИРУЕТ, БОНИТЕТ ВАРИРУЕТ,
селекционная оценка: НОРМАЛЬНЫЕ

| | | | | | | | | | | | | | | | | | |
|---|------|-------------------|---|----|---------------------|----|--|---|---|---|------------|-----|----|-----|---|----|----|
| 4 | 15,5 | 4ОС3ЛП2ДН1В+КЛО+С | 1 | 24 | ОС ЛП ЛН Б | 75 | 26 30 21 18 22 28 25 26 | 8 | 4 | 1 | ССЛЖ С2 | 0,5 | 19 | 295 | 118 3 88 1 59 3 30 3 | 62 | 47 |
|---|------|-------------------|---|----|---------------------|----|--|---|---|---|------------|-----|----|-----|---|----|----|

подрост: 10КЛО (20) 4,0 м, 1,5 тыс. шт/га
подлесок: ЛЩ Р КЕЛ ГУСТОЙ

повреждение ВЫСХАНИЕ, ОСИНА, СИЛЬНАЯ ПОВРЕЖДЕННОСТЬ повреждение ФИТОВРЕДИТЕЛИ, ОСИНА, СИЛЬНАЯ ПОВРЕЖДЕННОСТЬ, ЛОЖНЫЙ ТРУТОВИК
СОСТАВ НЕОДНОРОДНОЙ, ПОЛНОТА НЕРАВНОМЕРНАЯ, НАСАЖДЕНИЕ РАЗНОВОЗРАСТНОЕ

| | | | | | | | | | | | | | | | | | |
|---|-----|-----------------------------------|---|----|---------|----|----------------------|---|---|----|------------|-----|----|-----|---------------------|---|---|
| 5 | 3,5 | лесные культуры 9С1ДН+ЛП+КЛО+Б | 1 | 26 | С ЛН | 70 | 26 26 23 26 | 4 | 3 | 1А | ССЛЖ В2 | 0,8 | 40 | 140 | 126 1 14 3 | 4 | 4 |
|---|-----|-----------------------------------|---|----|---------|----|----------------------|---|---|----|------------|-----|----|-----|---------------------|---|---|

подрост: 10КЛО (20) 4,0 м, 2,0 тыс. шт/га



Начальнику отдела охраны и защиты
лесов
Г.А. Кононовой

/о согласовании СОМ/

Служебная записка.

Отдел водных ресурсов министерства природопользования Рязанской области согласовывает проведение санитарно-оздоровительных мероприятий на участках, относящихся к запретным полосам лесов, расположенных вдоль водных объектов:

- квартал 66 выдел 2; квартал 67 выдела 3,4,13; квартал 85 выдела 1,2; квартал 86 выдела 4,7; квартал 104 выдела 1,8,9 Подгорновского участкового лесничества ГКУ РО «Шацкое лесничество»;

Заместитель начальника отдела
11.12.2017 г.



О.В. Чернышова