

УТВЕРЖДАЮ:

Исполняющий обязанности  
министра природопользования  
Рязанской области

С.А. Абрамов

Дата: 11 декабря 2017 г.



**Акт**  
**лесопатологического обследования № 1226 /2017**

лесных насаждений

Шацкого  
Рязанской области

лесничества  
(субъект РФ)

**Способ лесопатологического обследования:**

1. Визуальный

2. Инструментальный

**Место проведения**

Участковое лесничество	Урочище (дача)	Квартал (кварталы)	Выдел (выделы)	Площадь, га
Подгорновское		86	4	15,5

Лесопатологическое обследование проведено на общей площади 1,0 га.

### Визуальное лесопатологическое обследование

Наземное

Дистанционное

1.1. На площади **15,5 га** фактическая таксационная характеристика лесного насаждения соответствует (не соответствует) таксационному описанию (нужное подчеркнуть). Причины не соответствия:

Список участков с выявленными несоответствиями приведен в приложении 1 к настоящему Акту.

1.2. Лесные насаждения с утраченной устойчивостью выявлены в 86 кв. 4 выд. на площади 4,5 га

Участковое лесничество	Урочеще(дача)	Площадь, га		Причина ослабления (гибели)
		с нарушенной устойчивостью	с утраченной устойчивостью	
Подгорновское			4,5	358, 821, 824, 773
Итого			4,5	

Состояние обследованных лесных насаждений приведено в приложениях 1.1-1.4 к Акту в зависимости от метода проведения ЛПО

1.3. В обследуемых лесных участках прогнозируется:

Прогноз	Площадь, га
Ослабление лесных насаждений	
Усыхание лесных насаждений различной степени	
Развитие очагов вредных организмов	

1.4. Обнаружено загрязнение лесного участка отходами и выбросами: **промышленными**

**бытовыми**


Вид загрязнения	Размер загрязнения			Объём, кубм	Площадь загрязнения, га
	длина	ширина	высота		

#### 5. ЗАКЛЮЧЕНИЕ

Оценка текущего санитарного и лесопатологического состояния лесных насаждений, назначенные профилактические мероприятия по защите лесов, агитационные мероприятия:

Санитарное состояние насаждения - погибшее, требуется проведение сплошной санитарной рубки.

На площади 4,5 га назначено проведение сплошной санитарной рубки

На площади 11 га не требуется проведение санитарно оздоровительных мероприятий

Дата проведения обследований

23.09.2017

Исполнитель работ по проведению лесопатологических обследований:

ФИО

Нечин С.Ю.



Подпись

## Инструментальное обследование лесного участка

1. Фактическая таксационная характеристика лесного насаждения соответствует (не соответствует) (нужное подчеркнуть) таксационному описанию. Причины несоответствия:

Ведомость лесных участков с выявленными несоответствиями таксационным описаниям приведена в приложении 1 к Акту.

2. Состояние насаждений: с нарушенной устойчивостью

с утраченной устойчивостью

причины повреждения:

трутовик ложный осиновый, изменение уровня грунтовых вод под действием почвенно-климатических факторов, воровал, морозы.

В том числе:

заселено (отработано) стволовыми вредителями

Вид вредителя	Порода	Встречаемость (% заселённых деревьев)	Степень заселения лесного насаждения (слабая, средняя, сильная)

Повреждено огнём

Вид пожара	Порода	Состояние корневых лап		Состояние корневой шейки		Подсушивание луба	
		% повреждённых огнём корней	% деревьев с данным повреждением	ожог корневой шейки по окружности (1/4; 2/4; 3/4; более 3/4)	% деревьев с данным повреждением	по окружности (1/4; 2/4; 3/4; более 3/4)	% деревьев с данным повреждением

Поражено болезнями

Вид болезни	Порода	Встречаемость (% поражённых деревьев)	Степень поражения лесного насаждения (слабая, средняя, сильная)
трутовик ложный осиновый	осина	22	средняя

3. Выборке подлежит

в т.ч.: ослабленных	53 %	% деревьев по запасу
сильно ослабленных		% (причины назначения)
усыхающих	24 %	(трутовик ложный осиновый)
свежего сухостоя	7 %	(трутовик ложный осиновый)
в т.ч.: свежего ветровала	3 %	
свежего бурелома		%
старого ветровала	0 %	
в т.ч.: старого бурелома	2 %	
старого сухостоя	0 %	
	17 %	

4. Полнота лесного насаждения после уборки деревьев, подлежащих рубке, составит

0,2

Критическая полнота для данной категории лесных насаждений составляет

0,3

полнота насаждения снижается ниже критической требуется проведение сплошной санитарной рубки

5. ЗАКЛЮЧЕНИЕ

С целью предотвращения негативных процессов или снижения ущерба от их воздействия назначено:

Участковое лесничество	Урочище (дача)	Квартал	Выдел	Площадь, выдела, га	Вид мероприятия	Площадь, мероприятия, га	Порода	Запас на выдел, кубм	Крайние сроки проведения
Подгорновское	0	86	4	15,5	ССР	1	ОС	190	2018

Ведомость перечета деревьев назначенных в рубку и абрис лесного участка прилагаются (приложение 2 и 3 к Акту)

- 6. Меры по обеспечению возобновления **в соответствии с "Правилами лесовосстановления"**
- 7. Мероприятия, необходимые для предупреждения повреждения или поражения смежных насаждений **сбор порубочных остатков с последующим сжиганием в не пожароопасный период, в смежных насаждениях осуществлять надзор за распространением вредителей и болезней.**
- 8. Сведения для расчёта понижающего коэффициента стоимости древесины:

год образования старого сухостоя **2016**  
 основная причина повреждения древесины **трутовик ложный осиновый, изменение уровня грунтовых вод под действием почвенно-климатических факторов, веровал, морозы.**

Дата проведения обследований **23.09.2017**

Исполнитель работ по проведению лесопатологических обследований:

ФИО

*Нечин С.Ю.*



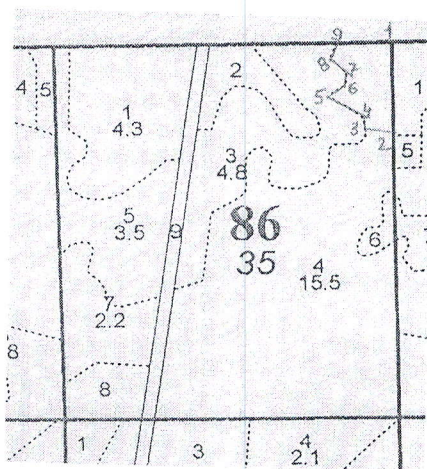
Подпись





Абрис участка

M 1:10000



Номер выдела	Ленты (круговой площадки) перечёта				
	№ ленты (площадки)	длина, м	ширина, м	радиус, м	площадь, га
4А	сплошной перечет				1

Номера точек	Координаты	Азимуты линий	Длина, м
1-2.	N: 53 59,524 E: 42 03,322	182	152
2-3.	N: 53 59,442 E: 42 03,316	262	34
3-4.	N: 53 59,442 E: 42 03,286	330	23
4-5.	N: 53 59,454 E: 42 03,279	304	69
5-6.	N: 53 59,480 E: 42 03,234	41	39
6-7.	N: 53 59,493 E: 42 03,262	6	17
7-8.	N: 53 59,502 E: 42 03,267	307	36
8-9.	N: 53 59,516 E: 42 03,244	6	17
9-1.	N: 53 59,525 E: 42 03,249	82	80

Исполнитель работ по проведению лесопатологических обследований:

ФИО

Нечин С.Ю.

Подпись

Дата составления документа

27.11.2017

Телефон

373710





ПОДГОРНОВСКОЕ участковое лесничество

Категория заштитности ЗАЛР. ПОЛ. ЛЕС. ВДОЛЬ ВОД. ОБЪЕКТ.

Квартал 86

N	Состав	Подрост	по: Я	Вы-	Эле-	Воз-	Вы-	Ди:	Кл:	Гр:	Бо:	Тип	Полн:	Запас	сырораст.	Кл:	Запас	на	выделе,	лес. МЗ			
ва-	шадь,	длесок	покров,	поч:	со-	мент:	ра:	со-	ам:	с:	па:	ни:	леса	ота:	леса,	дес.	МЗ	ас:	ас:	ас:			
де:	ла:	га	сти	выдела.	Отмет:	ле-	ка	о	порослевом	У:	я-	са:	ст:	та:	ет:	во:	во:	те:	ТЛУ	Сумм:			
			происх.	Наимен.	кат:	ру-	ер.	незале.	земель:	С:	са:	Хар.	лесных	культур:	Кадастр.	оценк:							
1	2	3	4	5	6	7	8	9	10	11	12	13	14	15	16	17	18	19	20	21	22	23	24

1	4,3	6ЛП1КЛО2ОС1В+С	1	20	ЛП	45	17	14	5	2	2	ССЛЖ	0,7	22	95	57	1	13					4
					КЛО	15	12									10	1						
					ОС	75	27	30								19	3						
					Б	26	26									9	3						
					С	160																	

подрост: 10КЛО (10) 2,0 м, 2,0 тыс. шт/га  
 подлесок: Р БРК СРЕДНИЙ  
 повреждение ВСЕХАНИЕ, ОСИНА, СИЛЬНАЯ ПОВРЕЖДЕННОСТЬ  
 СОСТАВ НЕОДНОРОДНЫЙ, ПОЛНОТА НЕРАВНОМЕРНАЯ, НАСАЖДЕНИЕ РАЗНОВОЗРАСТНОЕ

2	1,4	6ЛП3КЛО1Б	1	14	ЛП	30	14	10	3	2	2	ССЛЖ	0,6	11	15	9	2	6					3
					КЛО	14	10									4	2						
					Б	16	12									2	2						

единичные деревья  
 БОС4С  
 подлесок: ЛЩ Р БРК ГУСТОЙ  
 повреждение ВСЕХАНИЕ, ОСИНА, СИЛЬНАЯ ПОВРЕЖДЕННОСТЬ  
 СОСТАВ НЕОДНОРОДНЫЙ, ПОЛНОТА НЕРАВНОМЕРНАЯ, НАСАЖДЕНИЕ РАЗНОВОЗРАСТНОЕ

3	4,8	лесные культуры	1	25	С	70	26	26	4	3	1А	ССЛЖ	0,8	38	182	127	1	7					7
					ЛП	21	16									37	1						
					ЛП	22	24									18	3						

подрост: 10КЛО (15) 3,0 м, 1,5 тыс. шт/га  
 подлесок: ЛЩ Р БРК ГУСТОЙ  
 культура-46 г., СОСТОЯНИЕ ХОРОШЕ  
 ПОЛНОТА НЕРАВНОМЕРНАЯ, ВЫСОТА ВАРЬИРУЕТ, БОНИТЕТ ВАРЬИРУЕТ,  
 селекционная оценка: НОРМАЛЬНЫЕ

4	15,5	4ОС3ЛП2ДН1В+КЛО+С	1	24	ОС	75	26	30	8	4	1	ССЛЖ	0,5	19	295	118	3	62					47
					ЛП	21	18									88	1						
					ДН	22	28									59	3						
					Б	25	26									30	3						

подрост: 10КЛО (20) 4,0 м, 1,5 тыс. шт/га  
 подлесок: ЛЩ Р КРЛ ГУСТОЙ  
 повреждение ВСЕХАНИЕ, ОСИНА, СИЛЬНАЯ ПОВРЕЖДЕННОСТЬ повреждение ФИТОВРЕДИТЕЛИ, ОСИНА, СИЛЬНАЯ ПОВРЕЖДЕННОСТЬ, ЛОЖНЫЙ ТРУТОВИК  
 СОСТАВ НЕОДНОРОДНЫЙ, ПОЛНОТА НЕРАВНОМЕРНАЯ, НАСАЖДЕНИЕ РАЗНОВОЗРАСТНОЕ

5	3,5	лесные культуры	1	26	С	70	26	26	4	3	1А	ССЛЖ	0,8	40	140	126	1	4					4
					ДН	23	26									14	3						

подрост: 10КЛО (20) 4,0 м, 2,0 тыс. шт/га



Начальнику отдела охраны и защиты  
лесов  
Г.А. Кононовой

/о согласовании СОМ/

Служебная записка.

Отдел водных ресурсов министерства природопользования Рязанской области согласовывает проведение санитарно-оздоровительных мероприятий на участках, относящихся к запретным полосам лесов, расположенных вдоль водных объектов:

- квартал 66 выдел 2; квартал 67 выдела 3,4,13; квартал 85 выдела 1,2; квартал 86 выдела 4,7; квартал 104 выдела 1,8,9 Подгорновского участкового лесничества ГКУ РО «Шацкое лесничество»;

Заместитель начальника отдела  
11.12.2017 г.



О.В. Чернышова