

УТВЕРЖДАЮ

Исполняющий обязанности
министра природопользования
Рязанской области

С.А. Абрамов

Дата: 11 декабря 2017 г.



**Акт
лесопатологического обследования № 1225 /2017**

лесных насаждений

Шацкого
Рязанской области

лесничества
(субъект РФ)

Способ лесопатологического обследования:

1. Визуальный

2. Инструментальный

Место проведения

Участковое лесничество	Урочище (дача)	Квартал (кварталы)	Выдел (выделы)	Площадь, га
Подгорновское		85	2	2,2

Лесопатологическое обследование проведено на общей площади 2,2 га.

Инструментальное обследование лесного участка

1. Фактическая таксационная характеристика лесного насаждения соответствует (не соответствует) (нужное подчеркнуть) таксационному описанию. Причины несоответствия:

Ведомость лесных участков с выявленными несоответствиями таксационным описаниям приведена в приложении 1 к Акту.

2. Состояние насаждений: с нарушенной устойчивостью

с утраченной устойчивостью

причины повреждения:

трутовик ложный осиновый, ветровал, морозы

В том числе:

заселено (отработано) стволовыми вредителями

Вид вредителя	Порода	Встречаемость (% заселённых деревьев)	Степень заселения лесного насаждения (слабая, средняя, сильная)

Повреждено огнём

Вид пожара	Порода	Состояние корневых лап		Состояние корневой шейки		Подсушивание луба	
		% поврежденных огнём корней	% деревьев с данным повреждением	ожог корневой шейки по окружности (1/4; 2/4; 3/4; более 3/4)	% деревьев с данным повреждением	по окружности (1/4; 2/4; 3/4; более 3/4)	% деревьев с данным повреждением

Поражено болезнями

Вид болезни	Порода	Встречаемость (% поражённых деревьев)	Степень поражения лесного насаждения (слабая, средняя, сильная)
трутовик ложный осиновый	осина	33	сильная

3. Выборке подлежит

в т.ч.: ослабленных	89 %	% деревьев по запасу
сильно ослабленных	13 %	% (причины назначения)
усыхающих	13 %	(трутовик ложный осиновый)
свежего сухостоя	7 %	
в т.ч.: свежего ветровала	30 %	
свежего бурелома	0 %	
старого ветровала	0 %	
в т.ч.: старого бурелома	0 %	
старого сухостоя	26 %	

4. Полнота лесного насаждения после уборки деревьев, подлежащих рубке, составит

0,1

Критическая полнота для данной категории лесных насаждений составляет

0,3

полнота насаждения снижается ниже критической требуется проведение сплошной санитарной рубки

5. ЗАКЛЮЧЕНИЕ

С целью предотвращения негативных процессов или снижения ущерба от их воздействия назначено:

Участковое лесничество	Урочище (дача)	Квартал	Выдел	Площадь, выдела, га	Вид мероприятия	Площадь, мероприятия, га	Порода	Запас на выдел, кубм	Крайние сроки проведения
Подгорновское	0	85	2	2,2	ССР	2,2	ОС	682	2018

Ведомость перечета деревьев назначенных в рубку и абрис лесного участка прилагаются (приложение 2 и 3 к Акту)

6. Меры по обеспечению возобновления **в соответствии с "Правилами лесовосстановления"**
7. Мероприятия, необходимые для предупреждения повреждения или поражения смежных насаждений **сбор порубочных остатков с последующим сжиганием в не пожароопасный период, в смежных насаждениях осуществлять надзор за распространением вредителей и болезней.**
8. Сведения для расчёта понижающего коэффициента стоимости древесины:
год образования старого сухостоя **2016**
основная причина повреждения древесины

Дата проведения обследований

23.09.2017

трутовик ложный осиновый, ветровал, морозы

Исполнитель работ по проведению лесопатологических обследований:

ФИО

Нечин С.Ю.



Подпись

Ведомость перечета деревьев назначенных в рубку

ВРЕМЕННАЯ ПРОБНАЯ ПЛОЩАДЬ №

Субъект Российской Федерации	<input type="text" value="Рязанская область"/>						
Лесничество (лесопарк)	<input type="text" value="Шацкое"/>	Квартал	<input type="text" value="85"/>	Выдел	<input type="text" value="2"/>		
Площадь	2,2 га,		Номер очага вредных организмов	<input type="text"/>	Размер пробной площади	<input type="text" value="2,2"/>	га
Таксационная характеристика:							
Тип леса	<input type="text" value="ССЛЖ"/>	Состав	<input type="text" value="80СЛПДН"/>	Возраст	<input type="text" value="75"/>	Бонитет	<input type="text" value="I"/>
Полнота	<input type="text" value="0,7"/>	Запас на га	<input type="text" value="310"/>	Возобновление			
				<input type="text" value="нет"/>			

Время и причина ослабления лесного насаждения

трутовик ложный осиновый, ветровал, морозы

Тип очага вредных организмов: эпизодический, хронический (подчеркнуть)


Фаза развития очага вредных организмов: начальная, нарастания численности, собственно вспышка, кризис (подчеркнуть)

Состояние лесного насаждения, намечаемые мероприятия

Средневзвешенная категория насаждения 4,0

Насаждение с утраченной устойчивостью. Требуется проведение сплошной санитарной рубки.

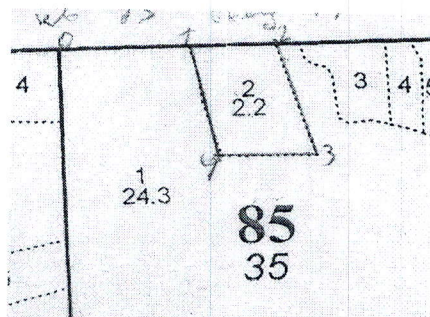
Исполнитель работ по проведению лесопатологических обследований:

ФИО  Подпись

Дата составления документа Телефон

Абрис участка

М 1:10000



Номер выдела	Ленты (круговой площадки) перечёта				
	№ ленты (площадки)	длина, м	ширина, м	радиус, м	площадь, га
2	сплошной перечет				2,2

Номера точек	Координаты	Румбы линий	Длина, м
0-1	N: 53 59,538 E: 42 02,233	В 90	180
1-2.	N: 53 59,532 E: 42 02,400	В 90	120
2-3.	N: 53 59,534 E: 42 02,473	ЮВ 20	180
3-4.	N: 53 59,464 E: 42 02,459	З 90	140
4-5.	N: 53 59,465 E: 42 02,412	СЗ 10	170

Исполнитель работ по проведению лесопатологических обследований:

ФИО

Нечин С.Ю.

Подпись

Дата составления документа

27.11.2017

Телефон

373710

ПОДГОРНОВСКОЕ участковое лесничество										Категория зашитности ЗАПР. ПОЛ. ЛЕС. ВДОЛЬ ВОД. ОБЪЕКТ.										Квартал 85			
№	Пло- вы- де- ла	Состав. Подрост, по: ва, рельеф, особенн: ости выдела. Отмел: ка о порослевом проеисх. Наимен. кат. ет. незалес. земель: Хар. лесных культур Кадастров. оценка	Я: Вы- со- ам: та	Вы- со- ам: та	Ди: ас: ул:	Гр: па: ни	Во: ни	Тип леса	Полн: ота	Запас леса, дес. МЗ	сырост. лес, дес. МЗ	Кл: ас:	Запас на выделе, дес. МЗ	еди- нич- ные дер. ест. воз.	захламлен. нич- ные дер. ест. воз.	Хозяйственные мероприятия							
1	2	3	4	5	6	7	8	9	10	11	12	13	14	15	16	17	18	19	20	21	22	23	24
1	24,3	40С1В1ДН3ЛП1КЛО Б ДН ЛП КЛО	1	24	ОС	75	27	32	8	4	1	ССЛЖ С2	0,5	19	462	185	3	134					61
		подрост: 10КЛО (15) 3,0 м, 2,5 тыс. шт/га подлесок: Р ВРК ЛЩ ГУСТОЙ повреждение ВЫСХАНИЕ, ОСИНА, СРЕДНЯЯ ПОВРЕЖДЕННОСТЬ СОСТАВ НЕОДНОРОДНЫЙ, ПОЛНОТА НЕРАВНОМЕРНАЯ, НАСАЖДЕНИЕ РАЗНОВОЗРАСТНОЕ														54	3	3					2
2	2,2	80С1ЛП1ДН+В	1	27	ОС	75	28	32	8	4	1	ССЛЖ С2	0,7	31	68	54	3	3					
		подрост: 10КЛО (20) 4,0 м, 1,5 тыс. шт/га подлесок: Р ЛЩ КЛ ГУСТОЙ повреждение ФИТОВРЕДИТЕЛИ, ОСИНА, СИЛЬНАЯ ПОВРЕЖДЕННОСТЬ, ЛОЖНЫЙ ТРУТОВИК СОСТАВ НЕОДНОРОДНЫЙ, ПОЛНОТА НЕРАВНОМЕРНАЯ														27	1	1					1
3	1,1	7С2ЛП1ДН+КЛО	1	25	С	75	26	28	4	3	1	ССЛЖ В2	0,7	35	39	27	1	1					
		подрост: 10КЛО (10) 2,0 м, 2,0 тыс. шт/га подлесок: Р КРЛ ВРК СРЕДНИЙ ПОЛНОТА НЕРАВНОМЕРНАЯ, ВЫСОТА ВАРЬИРУЕТ, БОНИТЕТ ВАРЬИРУЕТ селекционная оценка: НОРМАЛЬНЫЕ														8	1	1					1
4	,6	5Б3ЛП2КЛО+С	1	20	Б	70	24	26	7	4	2	ССЛЖ В2	0,5	11	7	4	3	3					
		подлесок: ЛЩ Р ЛП СРЕДНИЙ повреждение ВЫСХАНИЕ, БЕРЕЗА, СИЛЬНАЯ ПОВРЕЖДЕННОСТЬ СОСТАВ НЕОДНОРОДНЫЙ, ПОЛНОТА НЕРАВНОМЕРНАЯ, НАСАЖДЕНИЕ РАЗНОВОЗРАСТНОЕ														2	1	1					1
5	,5	лесные культуры 9С1ДН+КЛО+В+ЛП	1	26	С	70	26	26	4	3	1А	ССЛЖ В2	0,8	40	20	18	1	1					
		подрост: 10КЛО (20) 4,0 м, 1,5 тыс. шт/га подлесок: ЛЩ Р ГУСТОЙ культуры-46 г., состояние ХОРОШИЕ														2	3	3					
6	3,8	6ЛП20С2ДН+В+С	1	20	ЛП	55	19	16	6	3	2	ССЛЖ	0,7	24	91	55	1	17					6
		селекционная оценка: НОРМАЛЬНЫЕ																					



Начальнику отдела охраны и защиты
лесов
Г.А. Кононовой

/о согласовании СОМ/

Служебная записка.

Отдел водных ресурсов министерства природопользования Рязанской области согласовывает проведение санитарно-оздоровительных мероприятий на участках, относящихся к запретным полосам лесов, расположенных вдоль водных объектов:

- квартал 66 выдел 2; квартал 67 выдела 3,4,13; квартал 85 выдела 1,2; квартал 86 выдела 4,7; квартал 104 выдела 1,8,9 Подгорновского участкового лесничества ГКУ РО «Шацкое лесничество»;

Заместитель начальника отдела
11.12.2017 г.



О.В. Чернышова