

Инструментальное обследование лесного участка

1. Фактическая таксационная характеристика лесного насаждения соответствует (не соответствует) (нужное подчеркнуть) таксационному описанию. Причины несоответствия:

Ведомость лесных участков с выявленными несоответствиями таксационным описаниям приведена в приложении 1 к Акту.

2. Состояние насаждений: с нарушенной устойчивостью

с утраченной устойчивостью

причины повреждения:

трутовик ложный осиновый, изменение уровня грунтовых вод под действием почвенно-климатических факторов, ветровал

В том числе:

заселено (отработано) стволовыми вредителями

Вид вредителя	Порода	Встречаемость (% заселённых деревьев)	Степень заселения лесного насаждения (слабая, средняя, сильная)

Повреждено огнём

Вид пожара	Порода	Состояние корневых лап		Состояние корневой шейки		Подсушивание луба	
		% повреждённых огнём корней	% деревьев с данным повреждением	ожог корневой шейки по окружности (1/4; 2/4; 3/4; более 3/4)	% деревьев с данным повреждением	по окружности (1/4; 2/4; 3/4; более 3/4)	% деревьев с данным повреждением

Поражено болезнями

Вид болезни	Порода	Встречаемость (% поражённых деревьев)	Степень поражения лесного насаждения (слабая, средняя, сильная)
Трутовик ложный осиновый	ОС	46	сильная

3. Выборке подлежит **70** % деревьев по запасу
 в т.ч.: ослабленных % (причины назначения)
 сильно ослабленных **27** % (трутовик ложный осиновый)
 усыхающих **8** % (трутовик ложный осиновый)
 свежего сухостоя **14** %, в т.ч.: свежего ветровала **9** %
 свежего бурелома **0** %
 старого ветровала **0** %
 в т.ч.: старого бурелома **0** %
 старого сухостоя **12** %

4. Полнота лесного насаждения после уборки деревьев, подлежащих рубке, составит Критическая полнота для данной категории лесных насаждений составляет снижение полноты ниже критической требует проведения сплошной санитарной рубки

0,2
0,3

5. ЗАКЛЮЧЕНИЕ

С целью предотвращения негативных процессов или снижения ущерба от их воздействия назначено:

Участковое лесничество	Урочище (дача)	Квартал	Выдел	Площадь, выдела, га	Вид мероприятия	Площадь, мероприятия, га	Порода	Запас на выдел, кубм	Крайние сроки проведения
Подгорновское	0	67	13	3	ССР	3	ОС	840	2018

Ведомость перечета деревьев назначенных в рубку и абрис лесного участка прилагаются (приложение 2 и 3 к Акту)

6. Меры по обеспечению возобновления

7. Мероприятия, необходимые для предупреждения повреждения или поражения смежных насаждений сбор порубочных остатков с последующим сжиганием в не пожароопасный период, в смежных насаждениях осуществлять надзор за распространением вредителей и болезней.

8. Сведения для расчёта понижающего коэффициента стоимости древесины:

год образования старого сухостоя

2016

основная причина повреждения древесины

трутовик ложный осиновый, изменение уровня грунтовых вод под действием почвенно-климатических факторов, ветровал

Дата проведения обследований

23.09.2017

Исполнитель работ по проведению лесопатологических обследований:

ФИО

Нечин С.Ю.



Подпись

Ведомость перечета деревьев назначенных в рубку

ВРЕМЕННАЯ ПРОБНАЯ ПЛОЩАДЬ №

Субъект Российской Федерации	Рязанская область						
Лесничество (лесопарк)	Шацкое	Квартал	67	Выдел	13		
Площадь	3 га,						
Номер очага вредных организмов		Размер пробной площади	3 га				
Таксационная характеристика:							
Тип леса	ССЛЖ	Состав	70СЗЛП	Возраст	75	Бонитет	1
Полнота	0,7	Запас на га	280	Возобновление	нет		
Время и причина ослабления лесного насаждения	трутовик ложный осировый, изменение уровня грунтовых вод под действием почвенно-климатических факторов, ветровал						

Тип очага вредных организмов: эпизодический, хронический (подчеркнуть)

Фаза развития очага вредных организмов: начальная, нарастания численности, собственно вспышка, кризис (подчеркнуть)

Состояние лесного насаждения, намечаемые мероприятия

Средневзвешенная категория насаждения 3,3

Насаждение с утраченной устойчивостью. Требуется проведения сплошной санитарной рубки.

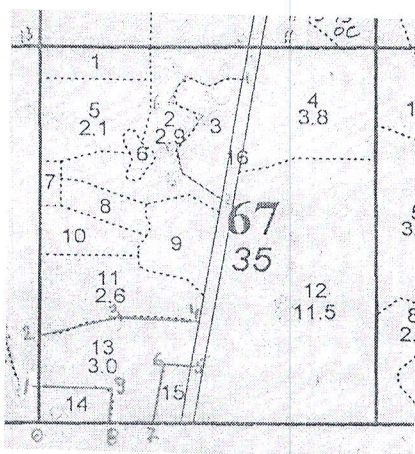
Исполнитель работ по проведению лесопатологических обследований:

ФИО Нечин С.Ю.  Подпись

Дата составления документа 27.11.2017 Телефон 373710

Абрис участка

M 1:10000



Номер выдела	Ленты (круговой площадки) перечёта				
	№ ленты (площадки)	длина, м	ширина, м	радиус, м	площадь, га
13	сплошной перечет				3

Номера точек	Координаты	Азимуты линий	Длина, м
0-1.	N 53 59,538 E 42 02,847	352	51
1-2.	N 53 59,565 E 42 02,849	352	89
2-3.	N 53 59,613 E 42 02,849	65	133
3-4.	N 53 59,631 E 42 02,966	86	127
4-5.	N 53 59,623 E 42 03,082	181	77
5-6.	N 53 59,582 E 42 03,067	268	43
6-7.	N 53 59,586 E 42 03,029	184	100
7-8.	N 53 59,534 E 42 03,006	262	63
8-9.	N 53 59,535 E 42 02,948	347	51
9-2.	N 53 59,563 E 42 02,946	262	106

Исполнитель работ по проведению лесопатологических обследований:

ФИО

Нечин С.Ю.

Подпись

Дата составления документа

27.11.2017

Телефон

373710

Начальнику отдела охраны и защиты
лесов
Г.А. Кононовой

/о согласовании СОМ/

Служебная записка.

Отдел водных ресурсов министерства природопользования Рязанской области согласовывает проведение санитарно-оздоровительных мероприятий на участках, относящихся к запретным полосам лесов, расположенных вдоль водных объектов:

- квартал 66 выдел 2; квартал 67 выдела 3,4,13; квартал 85 выдела 1,2; квартал 86 выдела 4,7; квартал 104 выдела 1,8,9 Подгорновского участкового лесничества ГКУ РО «Щацкое лесничество»;

Заместитель начальника отдела
11.12.2017 г.



О.В. Чернышова