

УТВЕРЖДАЮ:
Исполняющий обязанности
министра природопользования
Рязанской области

С.А. Абрамов

Дата: 11 декабря 2017 г.



**Акт
лесопатологического обследования № 1222 /2017**

лесных насаждений

Шацкого
Рязанской области

лесничества
(субъект РФ)

Способ лесопатологического обследования:

1. Визуальный

2. Инструментальный

Место проведения

Участковое лесничество	Урочище (дача)	Квартал (кварталы)	Выдел (выделы)	Площадь, га
Подгорновское		67	4	3,8

Лесопатологическое обследование проведено на общей площади 3,8 га.

Инструментальное обследование лесного участка

1. Фактическая таксационная характеристика лесного насаждения соответствует (не соответствует) (нужное подчеркнуть) таксационному описанию. Причины несоответствия:

Ведомость лесных участков с выявленными несоответствиями таксационным описаниям приведена в приложении 1 к Акту.

2. Состояние насаждений: **с нарушенной устойчивостью**
с утраченной устойчивостью

причины повреждения:

трутовик ложный осиновый, изменение уровня грунтовых вод под действием почвенно-климатических факторов, ветровал, морозы

В том числе:

заселено (отработано) стволовыми вредителями

Вид вредителя	Порода	Встречаемость (% заселённых деревьев)	Степень заселения лесного насаждения (слабая, средняя, сильная)

Повреждено огнём

Вид пожара	Порода	Состояние корневых лап		Состояние корневой шейки		Подсушивание луба	
		% повреждённых огнём корней	% деревьев с данным повреждением	ожог корневой шейки по окружности (1/4; 2/4; 3/4; более 3/4)	% деревьев с данным повреждением	по окружности (1/4; 2/4; 3/4; более 3/4)	% деревьев с данным повреждением

Поражено болезнями

Вид болезни	Порода	Встречаемость (% поражённых деревьев)	Степень поражения лесного насаждения (слабая, средняя, сильная)
трутовик ложный осиновый	осина	26	средняя

3. Выборке подлежит

в т.ч.: ослабленных	62 %
сильно ослабленных	19 %
усыхающих	8 %
свежего сухостоя	9 %
в т.ч.: свежего ветровала	2 %
свежего бурелома	0 %
старого ветровала	0 %
в т.ч.: старого бурелома	0 %
старого сухостоя	24 %

4. Полнота лесного насаждения после уборки деревьев, подлежащих рубке, составит
 Критическая полнота для данной категории лесных насаждений составляет
 полнота насаждения снижается ниже критической требуется проведение сплошной санитарной рубки

0,2
0,3

5. ЗАКЛЮЧЕНИЕ

С целью предотвращения негативных процессов или снижения ущерба от их воздействия назначено:

Участковое лесничество	Урочище (дача)	Квартал	Выдел	Площадь, выдела, га	Вид мероприятия	Площадь, мероприятия, га	Порода	Запас на выдел, кбм	Крайние сроки проведения
Подгорновское	0	67	4	3.8	ССР	3.8	ОС	760	2018

Ведомость перечета деревьев назначенных в рубку и абрис лесного участка прилагаются (приложение 2 и 3 к Акту)

6. Меры по обеспечению возобновления

в соответствии с "Правилами лесовосстановления"

7. Мероприятия, необходимые для предупреждения повреждения или поражения смежных насаждений

сбор порубочных остатков с последующим сжиганием в не пожароопасный период, в смежных насаждениях осуществлять надзор за распространением вредителей и болезней.

8. Сведения для расчёта понижающего коэффициента стоимости древесины:

год образования старого сухостоя

2016

основная причина повреждения древесины

трутовик ложный осиновый, изменение уровня грунтовых вод под действием почвенно-климатических факторов, ветровал, морозы


Дата проведения обследований

23.09.2017

Исполнитель работ по проведению лесопатологических обследований:

ФИО

Нечин С.Ю.



Подпись

Ведомость перечета деревьев назначенных в рубку

ВРЕМЕННАЯ ПРОБНАЯ ПЛОЩАДЬ №

Субъект Российской Федерации

Лесничество (лесопарк) Квартал Выдел

Площадь га,

Номер очага вредных организмов Размер пробной площади га

Таксационная характеристика:

Тип леса Состав Возраст Бонитет

Полнота Запас на га Возобновление

Время и причина ослабления лесного насаждения
трутовик ложный осиновый, изменение уровня грунтовых вод под действием почвенно-климатических факторов, ветровал, морозы

Тип очага вредных организмов: эпизодический, хронический (подчеркнуть)

Фаза развития очага вредных организмов: начальная, нарастания численности, собственно вспышка, кризис (подчеркнуть)

Состояние лесного насаждения, намечаемые мероприятия

Средневзвешенная категория насаждения

Насаждение с утраченной устойчивостью. Требуется проведение сплошной санитарной рубки.

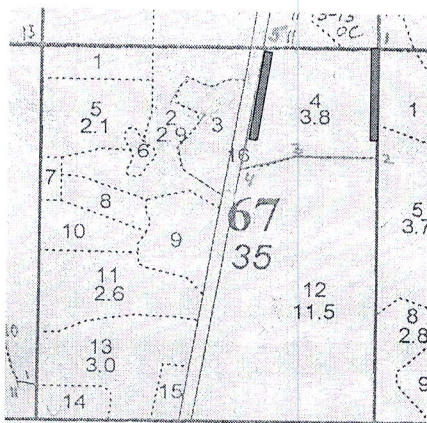
Исполнитель работ по проведению лесопатологических обследований:

ФИО  Подпись

Дата составления документа Телефон

Абрис участка

M 1:10000



Номер выдела	Ленты (круговой площадки) перечёта				
	№ ленты (площадки)	длина, м	ширина, м	радиус, м	площадь, га
4	1	150	10		0,15
	2	150	10		0,15

Номера точек	Координаты	Азимуты линий	Длина, м
1-2.	N: 53 59,870 E: 42 03,344	172	182
2-3.	N: 53 59,772 E: 42 03,377	264	123
3-4.	N: 53 59,777 E: 42 03,225	243	90
4-5.	N: 53 59,763 E: 42 03,146	1	210
5-1.	N: 53 59,874 E: 42 03,185	82	173

Исполнитель работ по проведению лесопатологических обследований:

ФИО

Нечин С.Ю.

Подпись

Дата составления документа

27.11.2017

Телефон

373710

ПОДГОРНОВСКОЕ участковое лесничество

Категория зашитности ЗАПР. ПОЛ. ЛЕС. ВДОЛЬ ВОД. ОБЪЕКТ.

Квартал 67

N	Состав	Подрост	по Я	Вы	Эле	Воз	Вы	Ди	Кл	Гр	Бо	Тип	Полн	Запас	сырораст	Кл	Запас	на	выделе	дес	МЗ	Хозяйственные		
вы	шадь	длесок	покров	поч	со	мент	ра	со	ам	с	па	ни	леса	ота	леса	дес	МЗ	ас	ре	еди	захламен	Хозяйственные		
ла	га	ости	выдела	Отмет	ле	са	ст	та	ет	во	во	те	ТЛУ	оша	1	на	сос	ва	то	стоя	лин	нич	мероприятия	
		ка	о	порослевом	У	Я	са	р	ас	ас	т		дей	се	че	га	выден	ляю	ос	ро	ест	дер	общий	лик
		Кадастров	оценка										ний	ний										мероприятия
1	2	3	4	5	6	7	8	9	10	11	12	13	14	15	16	17	18	19	20	21	22	23	24	

1	1,0	70С2ЛП1КЛО+В	1	12	ОС	20	12	10	2	1	1	ССЛЖ	1,0	14	14	10	2						
		подлесок: ЛЩ Р СРЕДНИЙ			ЛП	12	10					С2				3	2						
		КЛО			КЛО	12	10									1	2						

2	2,9	6ЛП2Б2С	1	21	ЛП	50	18	16	5	2	2	ССЛЖ	0,7	26	75	45	2	6					3
		подлесок: 7ЛП3КЛО (5)			Б	80	24	24				С2				15	3						УБОР. ЗАХЛ (СУХ)
		подлесок: ЛЩ Р СРЕДНИЙ			С	28	28	28								15	1						УБОРКА ЗАХЛАМ
		1,0 тыс. шт/га																					

3	1,4	80С1В1ЛП+КЛО+ДН	1	27	ОС	75	28	30	8	4	1	ССЛЖ	0,6	26	36	29	3	3					2
		подлесок: ЛЩ Р СРЕДНИЙ			Б	27	28					С2				4	3						
		1,0 тыс. шт/га			ЛП	21	18									3	2						

4	3,8	50С2ЛП1В1ДН1КЛО	1	25	ОС	75	27	30	8	4	1	ССЛЖ	0,5	20	76	38	3	11					4
		подлесок: 10КЛО (10)			Б	22	18					С2				15	2						
		2,0 м, 1,0 тыс. шт/га			ЛП	26	28									8	3						
		повреждение ФИТОВРЕДИТЕЛИ, ОСИНА, СИЛЬНАЯ ПОВРЕЖДЕННОСТЬ, ЛОЖНЫЙ ТРУТОВИК			ДН	23	28									8	3						
		повреждение ЛЩ Р КРЛ ГУСТОЙ			КЛО	20	16									7	2						
		Состав неоднородный, полнота неравномерная, высота варьрует, бонитет варьрует																					

5	2,1	40С2ЛП2Б2КЛО+ИВД	1	12	ОС	20	12	10	2	1	1	ССЛЖ	0,9	12	25	10	2						
		подлесок: ЛЩ Р КРЛ СРЕДНИЙ			ЛП	12	10					С2				5	2						
		культуры-98 г., состояние погибшие, заглушение листьев. пор.			Б	12	10									5	2						
		КЛО			КЛО	12	10									5	2						

6	,2	60С3В1ЛП+КЛО	1	16	ОС	35	17	16	4	3	1	ССЛЖ	0,8	17	3	2	2						
		подлесок: ЛЩ Р КРЛ СРЕДНИЙ			Б	16	14					С2				1	2						
		Состав неоднородный, полнота неравномерная			ЛП	13	10																



Начальнику отдела охраны и защиты
лесов
Г.А. Кононовой

/о согласовании СОМ/

Служебная записка.

Отдел водных ресурсов министерства природопользования Рязанской области согласовывает проведение санитарно-оздоровительных мероприятий на участках, относящихся к запретным полосам лесов, расположенных вдоль водных объектов:

- квартал 66 выдел 2; квартал 67 выдела 3,4,13; квартал 85 выдела 1,2; квартал 86 выдела 4,7; квартал 104 выдела 1,8,9 Подгорновского участкового лесничества ГКУ РО «Шацкое лесничество»;

Заместитель начальника отдела
11.12.2017 г.



О.В. Чернышова