

УТВЕРЖДАЮ:

Исполняющий обязанности
министра природопользования
Рязанской области

С.А. Абрамов

Дата: 11 декабря 2017 г.



**Акт
лесопатологического обследования № 1220 /2017**

лесных насаждений

Шацкого
Рязанской области

лесничества
(субъект РФ)

Способ лесопатологического обследования:

1. Визуальный

2. Инструментальный

Место проведения

Участковое лесничество	Урочище (дача)	Квартал (кварталы)	Выдел (выделы)	Площадь, га
Подгорновское		66	2	31,2

Лесопатологическое обследование проведено на общей площади 31,2 га.

Инструментальное обследование лесного участка

1. Фактическая таксационная характеристика лесного насаждения соответствует (не соответствует) (нужное подчеркнуть) таксационному описанию. Причины несоответствия:

Ведомость лесных участков с выявленными несоответствиями таксационным описаниям приведена в приложении 1 к Акту.

2. Состояние насаждений: с нарушенной устойчивостью

с утраченной устойчивостью

причины повреждения:

трутовик ложный осиновый, изменение уровня грунтовых вод под действием почвенно-климатических факторов, ветровал, морозы.

В том числе:

заселено (отработано) стволовыми вредителями

Вид вредителя	Порода	Встречаемость (% заселённых деревьев)	Степень заселения лесного насаждения (слабая, средняя, сильная)

Повреждено огнём

Вид пожара	Порода	Состояние корневых лап		Состояние корневой шейки		Подсушивание луба	
		% повреждённых огнём корней	% деревьев с данным повреждением	ожог корневой шейки по окружности (1/4; 2/4; 3/4; более 3/4)	% деревьев с данным повреждением	по окружности (1/4; 2/4; 3/4; более 3/4)	% деревьев с данным повреждением

Поражено болезнями

Вид болезни	Порода	Встречаемость (% поражённых деревьев)	Степень поражения лесного насаждения (слабая, средняя, сильная)
Трутовик ложный осиновый	ОС	20	слабая

3. Выборке подлежат

в т.ч.: ослабленных	63 %	деревьев по запасу
сильно ослабленных	33 %	(причины назначения)
усыхающих	2 %	(трутовик ложный осиновый)
свежего сухостоя	3 %	(трутовик ложный осиновый)
в т.ч.: свежего ветровала	4 %	
свежего бурелома	0 %	
старого ветровала	0 %	
в т.ч.: старого бурелома	0 %	
старого сухостоя	21 %	

4. Полнота лесного насаждения после уборки деревьев, подлежащих рубке, составит

0,2

0,3

Критическая полнота для данной категории лесных насаждений составляет

5. ЗАКЛЮЧЕНИЕ

снижение полноты ниже критической требует проведения сплошной санитарной рубки

С целью предотвращения негативных процессов или снижения ущерба от их воздействия назначено:

Участковое лесничество	Урочище (дача)	Квартал	Выдел	Площадь, выдела, га	Вид мероприятия	Площадь, мероприятия, га	Порода	Запас на выдел, кбм	Крайние сроки проведения
Подгорновское	0	66	2	31,2	ССР	31,2	ОС	7176	2018

Ведомость перечета деревьев назначенных в рубку и абрис лесного участка прилагаются (приложение 2 и 3 к Акту)

6. Меры по обеспечению возобновления

7. Мероприятия, необходимые для предупреждения повреждения или поражения смежных насаждений

сбор порубочных остатков с последующим сжиганием в не пожароопасный период, в смежных насаждениях осуществлять надзор за распространением вредителей и болезней.

8. Сведения для расчёта понижающего коэффициента стоимости древесины:

год образования старого сухостоя

2016

основная причина повреждения древесины

трутовик ложный осиновый, изменение уровня грунтовых вод под действием почвенно-климатических факторов, воровал, морозы.

Дата проведения обследований

23.09.2017

Исполнитель работ по проведению лесопатологических обследований:

ФИО

Нечин С.Ю.

Подпись

Ведомость перечета деревьев назначенных в рубку

ВРЕМЕННАЯ ПРОБНАЯ ПЛОЩАДЬ №

Субъект Российской Федерации	Рязанская область						
Лесничество (лесопарк)	Шацкое	Квартал	66	Выдел	2		
Площадь	31,2 га,						
Номер очага вредных организмов	1	Размер пробной площади	2,5 га				
Таксационная характеристика:							
Тип леса	ССЛЖ	Состав	50СЗЛПБДН	Возраст	85	Бонитет	1
Полнота	0,6	Запас на га	230	Возобновление	нет		
Время и причина ослабления лесного насаждения	трутовик ложный осировый, изменение уровня грунтовых вод под действием почвенно-климатических факторов, ветровал, морозы.						

Тип очага вредных организмов: эпизодический, хронический (подчеркнуть)

Фаза развития очага вредных организмов: начальная, нарастания численности, собственно вспышка, кризис (подчеркнуть)

Состояние лесного насаждения, намечаемые мероприятия

Средневзвешенная категория насаждения 3,70

Насаждение с утраченной устойчивостью. Требуется проведение сплошной санитарной рубки.

Исполнитель работ по проведению лесопатологических обследований:

ФИО

Нечип С.Ю.

Подпись

Дата составления документа

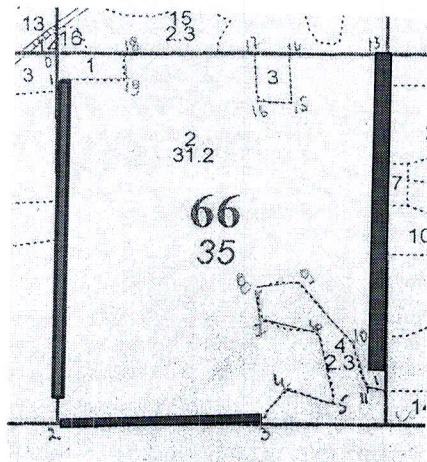
27.11.2017

Телефон

373710

Абрис участка

M 1:10000



Номер выдела	Ленты (круговой площадки) перечёта				
	№ ленты (площадки)	длина, м	ширина, м	радиус, м	площадь, га
2	1	600	20		1,2
	2	300	10		0,3
	3	500	20		1

Номера точек	Координаты	Азимуты линий	Длина, м
0-1.	N 53 59,896 E 42 02,374	172	47
1-2.	N 53 59,871 E 42 02,368	172	609
2-3.	N 53 59,544 E 42 02,344	81	334
3-4.	N 53 59,540 E 42 02,650	27	73
4-5.	N 53 59,571 E 42 02,691	99	71
5-6.	N 53 59,558 E 42 02,752	343	111
6-7.	N 53 59,618 E 42 02,741	279	71
7-8.	N 53 59,631 E 42 02,680	301	54
8-9.	N 53 59,650 E 42 02,642	59	87
9-10.	N 53 59,666 E 42 02,717	130	126
10-11.	N 53 59,614 E 42 02,791	152	76
11-12.	N 53 59,575 E 42 02,811	89	34
12-13.	N 53 59,572 E 42 02,842	351	571
13-14.	N 53 59,880 E 42 02,860	262	152
14-15.	N 53 59,883 E 42 02,721	175	80
15-16.	N 53 59,840 E 42 02,714	262	51
16-17.	N 53 59,841 E 42 02,668	349	72
17-18.	N 53 59,880 E 42 02,667	263	212
18-19.	N 53 59,887 E 42 02,474	165	34
19-1.	N 53 59,869 E 42 02,476	262	118

Исполнитель работ по проведению лесопатологических обследований:

ФИО

Нечин С.Ю.

Подпись

Дата составления документа

27.11.2017

Телефон

373710

ПОДГОРНОВСКОЕ участковое лесничество

Н	Пло-	Состав	Подрост	по: Я: Вы:	Эле-: Воз:	Ди:	Кл:	Гр:	Бо:	Тид	Полн:	Запас	сырост.	Кл:	Запас	на	выделе,	лес. МЗ	Квартал	66			
де-	шадь,	длесок	покров,	поч:	со-: мент:	ас:	ул:	ас:	ул:	лес	ота:	леса,	лес. МЗ	ас:	ас:	ас:	ас:	ас:					
ла:	га	осли	выдела	Отмет:	ра:	со-: ам:	с:	па:	ни:	леса	Сумм:	на:	общий:	в т.ч.:	су-: ре-:	еди-: захла:	млн-: млн-:	млн-: млн-:	млн-: млн-:	млн-: млн-:			
		ка о	порослевом	: У: я-:	ст:	та:	ет:	во:	во: те:	ТЛУ	а пл:	на:	со-: ва:	по-: то:	стоя:	дин:	дер-: общий:	лик-: лик-:	мероприятия				
		проемсх.	Наимен. кат:	: ру-:	р:	ас:	ас:	ст:			сече:	ла:	выдел:	ляв-: ос:	ро-: ро-:	ест-: воз-:	вида:						
		Хар. лесных культур									ний:												
		Кадастров. оценка																					
1	2	3	4	5	6	7	8	9	10	11	12	13	14	15	16	17	18	19	20	21	22	23	24

1,5 лесные культуры
 8С1ЛП1Б+Д 1 27 С 79 27 30 4 3 1 ССЛЖ 0,7 35 18 14 1 1
 ЛП 23 22 2 2
 Б 26 26 2 3
 подрост: 10КЛО (10) 3,0 м, 1,0 тыс. шт/га
 подлесок: ЛЩ Р БРК ГУСТОЙ
 культуры-37 г., состоящие из УЛОВЛЕТВОРИТЕЛЬНЫЕ
 ПОЛНОТА НЕРАВНОМЕРНАЯ, НАСАЖДЕНИЕ РАЗНОВОЗРАСТНОЕ, ВЫСОТА ВАРЬИРУЕТ, БОНИТЕТ ВАРЬИРУЕТ
 селекционная оценка: НОРМАЛЬНЫЕ

2 31,2 5ОС3ЛП1В1ДН+КЛО+С 1 24 ОС 85 27 36 9 4 1 ССЛЖ 0,6 23 718 359 3 187 94
 ЛП 20 18 215 2
 Б 25 26 72 3
 ДН 22 26 72 3
 С 160
 подлесок: ЛЩ Р КРЛ ГУСТОЙ
 повреждение ФИТОВРЕДИТЕЛИ, ОСИНА, СИЛЬНАЯ ПОВРЕЖДЕННОСТЬ ЛОЖНЫЙ ТРУТОВИК повреждение ВЫСХАНИЕ, ОСИНА, СРЕДНЯЯ ПОВРЕЖДЕННОСТЬ
 СОСТАВ НЕОДНОРОДНЫЙ, ПОЛНОТА НЕРАВНОМЕРНАЯ, НАСАЖДЕНИЕ РАЗНОВОЗРАСТНОЕ, ВЫСОТА ВАРЬИРУЕТ, БОНИТЕТ ВАРЬИРУЕТ

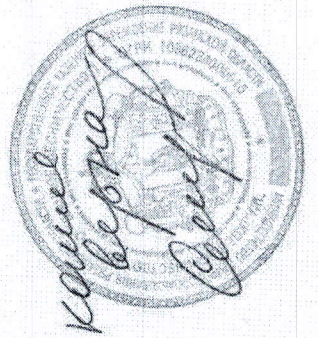
3,5 8ОС2ЛП+В 1 9 ОС 15 9 6 2 1 1 ССЛЖ 0,8 7 4 3 1
 ЛП
 подлесок: ЛЩ Р РЕДКИЙ

4 2,3 7С1В1ЛП1ДН+ОС+КЛО 1 24 С 70 25 26 4 3 1 ССЛЖ 0,6 27 62 44 1 2
 В 25 24 6 3
 ЛП 21 18 6 2
 ДН 22 26 6 3
 подрост: 10КЛО (10) 2,0 м, 1,0 тыс. шт/га
 подлесок: Р КРЛ ЛЩ РЕДКИЙ
 ПОЛНОТА НЕРАВНОМЕРНАЯ, НАСАЖДЕНИЕ ПРОЙДЕНО РУБКОЙ, ВЫСОТА ВАРЬИРУЕТ, БОНИТЕТ ВАРЬИРУЕТ
 селекционная оценка: НОРМАЛЬНЫЕ

5,5 ПРОСЕКИ КВАРТАЛЬНЫЕ
 ширина 4,0 м, протяженность 1,2 км, ЗАРОСШАЯ
 Итого по кварталу
 35,0

802	190	97
по составляющим породам		
С	58	
ДН	78	
Б	80	
ОС	362	
ЛП	224	

РАСЧИСЛКА



Начальнику отдела охраны и защиты
лесов
Г.А. Кононовой

/о согласовании СОМ/

Служебная записка.

Отдел водных ресурсов министерства природопользования Рязанской области согласовывает проведение санитарно-оздоровительных мероприятий на участках, относящихся к запретным полосам лесов, расположенных вдоль водных объектов:

- квартал 66 выдел 2; квартал 67 выдела 3,4,13; квартал 85 выдела 1,2; квартал 86 выдела 4,7; квартал 104 выдела 1,8,9 Подгорновского участкового лесничества ГКУ РО «Шацкое лесничество»;

Заместитель начальника отдела
11.12.2017 г.



О.В. Чернышова