

УТВЕРЖДАЮ:

Исполняющий обязанности
министра природопользования
Рязанской области

С.А. Абрамов

Дата: 7 декабря 2017 г.



**Акт
лесопатологического обследования № 1219 /2017**

лесных насаждений

Первомайского
Рязанской области

лесничества

(субъект РФ)

Способ лесопатологического обследования:

1. Визуальный

2. Инструментальный

Место проведения

Участковое лесничество	Урочище (дача)	Квартал (кварталы)	Выдел (выделы)	Площадь, га
Назаровское	Назаровское	11	5	1,8

Лесопатологическое обследование проведено на общей площади 1,8 га.

Инструментальное обследование лесного участка

1. Фактическая таксационная характеристика лесного насаждения соответствует (не соответствует) (нужное подчеркнуть) таксационному описанию. Причины несоответствия:

Ведомость лесных участков с выявленными несоответствиями таксационным описаниям приведена в приложении 1 к Акту.

2. Состояние насаждений: с нарушенной устойчивостью

с утраченной устойчивостью

причины повреждения:

В том числе: смоляной рак, изменение уровня грунтовых вод под действием почвенно климатических факторов, ветровал заселено (отработано) стволовыми вредителями

Вид вредителя	Порода	Встречаемость (% заселённых деревьев)	Степень заселения лесного насаждения (слабая, средняя, сильная)

Повреждено огнём

Вид пожара	Порода	Состояние корневых лап		Состояние корневой шейки		Подсушивание луба	
		% поврежденных огнём корней	% деревьев с данным повреждением	ожог корневой шейки по окружности (1/4; 2/4; 3/4; более 3/4)	% деревьев с данным повреждением	по окружности (1/4; 2/4; 3/4; более 3/4)	% деревьев с данным повреждением

Поражено болезнями

Вид болезни	Порода	Встречаемость (% поражённых деревьев)	Степень поражения лесного насаждения (слабая, средняя, сильная)
смоляной рак	С	7	

3. Выборке подлежит	11 %	% деревьев по запасу
в т.ч.: ослабленных		% (причины назначения)
сильно ослабленных		% (причины назначения)
усыхающих	0 %	% (причины назначения)
свежего сухостоя	3 %	
в т.ч.: свежего ветровала	4 %	
свежего бурелома	0 %	
старого ветровала	0 %	
в т.ч.: старого бурелома	0 %	
старого сухостоя	4 %	

4. Полнота лесного насаждения после уборки деревьев, подлежащих рубке, составит

0,8

Критическая полнота для данной категории лесных насаждений составляет

0,3

5. ЗАКЛЮЧЕНИЕ

С целью предотвращения негативных процессов или снижения ущерба от их воздействия назначено:

проведение выборочной санитарной рубки

Участковое лесничество	Урочище (дача)	Квартал	Выдел	Площадь, выдела, га	Вид мероприятия	Площадь, мероприятия, га	Порода	Запас на выдел, кбм	Крайние сроки проведения
Назаровское	Назаровское	11	5	1,8	ВСП	1,8	С	38	2018

Ведомость перечета деревьев назначенных в рубку и абрис лесного участка прилагаются (приложение 2 и 3 к Акту)

6. Меры по обеспечению возобновления

в соответствии с "Правилами лесовосстановления"

7. Мероприятия, необходимые для предупреждения повреждения или поражения смежных насаждений установить лесопатологическое наблюдение данным выделе и в смежных насаждениях.

8. Сведения для расчёта понижающего коэффициента стоимости древесины:

год образования старого сухостоя

2015

основная причина повреждения древесины

смоляной рак, изменение уровня грунтовых вод под действием почвенно климатических факторов, ветровал

Дата проведения обследований

04.09.2017

Исполнитель работ по проведению лесопатологических обследований:

ФИО

Нечин С.Ю.

Подпись

Ведомость перечета деревьев назначенных в рубку

ВРЕМЕННАЯ ПРОБНАЯ ПЛОЩАДЬ №

Субъект Российской Федерации	<input type="text" value="Рязанская область"/>						
Лесничество (лесопарк)	<input type="text" value="Первомайское"/>	Квартал	<input type="text" value="11"/>	Выдел	<input type="text" value="5"/>		
Площадь	1,8 га,		Размер пробной площади	<input type="text" value="1,8"/> га			
Номер очага вредных организмов	<input type="text"/>						
Таксационная характеристика:							
Тип леса	<input type="text" value="ССЛЖ"/>	Состав	<input type="text" value="6С4Б"/>	Возраст	<input type="text" value="44"/>	Бонитет	<input type="text" value="2"/>
Полнота	<input type="text" value="0,9"/>	Запас на га	<input type="text" value="190"/>	Возобновление	<input type="text" value="нет"/>		
Время и причина	смоляной рак, изменение уровня грунтовых вод под действием почвенно климатических факторов, ветровал						

Тип очага вредных организмов: эпизодический, хронический (подчеркнуть)

Фаза развития очага вредных организмов: начальная, нарастания численности, собственно вспышка, кризис (подчеркнуть)

Состояние лесного насаждения, намечаемые мероприятия

Средневзвешенная категория насаждения 1,8

Насаждение с нарушенной устойчивостью. Требуется проведение выборочной санитарной рубки.

Исполнитель работ по проведению лесопатологических обследований:

ФИО **Нечин С.Ю.**

Подпись

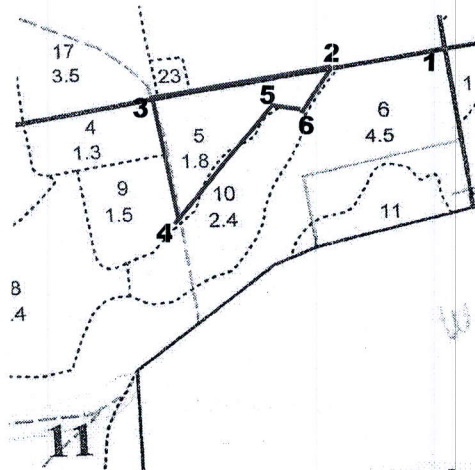
Дата составления документа **24.11.2017**

Телефон

373710

Абрис участка

М 1:10000



Номер выдела	Ленты (круговой площадки) перечёта				
	№ ленты (площадки)	длина, м	ширина, м	радиус, м	площадь, га
5	сплошной перечет				1,80

Номера точек	Координаты	Азимуты линий	Длина, м
1-2	N 54.279335° E 41.234899°	253	145
2-3	N 54.279188° E 41.232683°	253	227
3-4	N 54.278951° E 41.229228°	163	178
4-5	N 54.277363° E 41.229534°	29	193
5-6	N 54.278698° E 41.231423°	81	47
6-2	N 54.278684° E 41.232137°	22	66

Исполнитель работ по проведению лесопатологических обследований:

ФИО

Нечин С.Ю.

Подпись

Дата составления документа

24.11.2017

Телефон

373710

Приложение 1.1
к акту лесопатологических обследований

Результаты проведения лесопатологических обследований лесных насаждений за ноябрь 2017 г.
(месяц)

Субъект Российской Федерации Рязанская область
Лесничество (лесопарк) Первомайское
Участковое лесничество Назаровское
Урочище (лесная дача) Назаровское

1	2	3	4	5	6	7	Таксационная характеристика лесного насаждения								17	18	Распределение деревьев по категориям состояния, % от запаса											29	30	31	32	Рекомендуемые мероприятия	
							8	9	10	11	12	13	14	15			16	17	18	19	20	21	22	23	24	25	26					27	28
Номер квартала	Номер выдела	Площадь выдела, га	Целевое назначение лесов	Категория защитных лесов	Номер лесопатологического выдела	Площадь лесопатологического выдела, га	состав	попоя	возраст	средняя высота, м	средний диаметр, см	тип леса	полнота	бонитет	запас, куб. м/га	число деревьев на пробе, шт.	без признаков ослабления	ослабленные	сильно ослабленные	усыхающие	свежий сухостой	старый сухостой	свежий ветровал	старый ветровал	свежий бурелом	старый бурелом	аварийные деревья	Признаки повреждения деревьев	Доля поврежденных деревьев, %	Причина ослабления, повреждения	Подлесит рубке, %	вид	площадь, га
11	5	1,8		защитные зоны			БС4Б	С	44	15	12	ССЛЖ	0,9	2	190	2613	43	8		2	1	2	4				807, 114,205	7	371,773,821	7	ВСП	1,8	
			зеленые зоны					Б								1572	17	19		2	2								4				
Итого по насаждению																	60	27		2	3	4	4					11		11	ВСП	1,8	

Подпись

(подпись)

ФИО Нечин С.Ю.

Дата составления документа

24.11.2017

Телефон 373710

