

УТВЕРЖДАЮ:  
Исполняющий обязанности  
министра природопользования  
Рязанской области

С.А. Абрамов

Дата: 7 декабря 2017 г.



**Акт**  
**лесопатологического обследования № 1216 /2017**

лесных насаждений

Рязанского  
области

лесничества  
(субъект РФ)

Способ лесопатологического обследования:

1. Визуальный

2. Инструментальный

Место проведения

Участковое лесничество	Урочище (дача)	Квартал (кварталы)	Выдел (выделы)	Площадь, га
Рязанское		64	5	36,0

Лесопатологическое обследование проведено на общей площади 3,0 га.

## Инструментальное обследование лесного участка

1. Фактическая таксационная характеристика лесного насаждения соответствует (не соответствует) (нужное подчеркнуть) таксационному описанию. Причины несоответствия:

Ведомость лесных участков с выявленными несоответствиями таксационным описаниям приведена в приложении 1 к Акту.

2. Состояние насаждений: с нарушенной устойчивостью

с утраченной устойчивостью

причины повреждения:

Трутовик ложный дубовый и дуболюбивый, трутовик ложный осиновый, трутовик настоящий

В том числе:

заселено (отработано) стволовыми вредителями

Вид вредителя	Порода	Встречаемость (% заселённых деревьев)	Степень заселения лесного насаждения (слабая, средняя, сильная)

Повреждено огнём

Вид пожара	Порода	Состояние корневых лап		Состояние корневой шейки		Подсушивание луба	
		% повреждённых огнём корней	% деревьев с данным повреждением	ожог корневой шейки по окружности (1/4; 2/4; 3/4; более 3/4)	% деревьев с данным повреждением	по окружности (1/4; 2/4; 3/4; более 3/4)	% деревьев с данным повреждением

Поражено болезнями

Вид болезни	Порода	Встречаемость (% поражённых деревьев)	Степень поражения лесного насаждения (слабая, средняя, сильная)
Трутовик ложный дубовый и дуболюбивый	дуб	8	
Трутовик ложный осиновый	осина	1	
Трутовик настоящий	береза	1	

3. Выборке подлежит

в т.ч.: ослабленных	10 % деревьев по запасу
сильно ослабленных	0 % (причины назначения)
усыхающих	0 % (причина назначения)
свежего сухостоя	1 %
в т.ч.: свежего ветровала	2 %
свежего бурелома	0 %
старого ветровала	0 %
в т.ч.: старого бурелома	0 %
старого сухостоя	7 %

4. Полнота лесного насаждения после уборки деревьев, подлежащих рубке, составит  
Критическая полнота для данной категории лесных насаждений составляет

0,6  
0,3

## 5. ЗАКЛЮЧЕНИЕ

С целью предотвращения негативных процессов или снижения ущерба от их воздействия назначено:

Участковое лесничество	Урочище (дача)	Квартал	Выдел	Площадь, выдела, га	Вид мероприятия	Площадь, мероприятия, га	Порода	Запас на выдел, кбм	Крайние сроки проведения
Ряжское	0	64	5	36	ВСП	3	ДН	75	2018

Ведомость перечета деревьев назначенных в рубку и абрис лесного участка прилагаются (приложение 2 и 3 к Акту)

6. Меры по обеспечению возобновления

7. Мероприятия, необходимые для предупреждения повреждения или поражения смежных насаждений

сбор порубочных остатков с последующим сжиганием в не пожароопасный период, в смежных насаждениях осуществлять надзор за распространением вредителей и болезней.

8. Сведения для расчёта понижающего коэффициента стоимости древесины:

год образования старого сухостоя

2016

основная причина повреждения древесины

*Трутовик ложный дубовый и дуболюбивый*

Дата проведения обследований

22.09.2017

Исполнитель работ по проведению лесопатологических обследований:

ФИО

*Нечин С.Ю*

Подпись

**Ведомость перечета деревьев назначенных в рубку**

**ВРЕМЕННАЯ ПРОБНАЯ ПЛОЩАДЬ №**

Субъект Российской Федерации	<input type="text" value="Рязанская область"/>						
Лесничество (лесопарк)	<input type="text" value="Рязанское"/>	Квартал	<input type="text" value="64"/>	Выдел	<input type="text" value="5"/>		
Площадь	3 га,						
Номер очага вредных организмов	<input type="text"/>	Размер пробной площади	<input type="text" value="3"/> га				
Таксационная характеристика:							
Тип леса	<input type="text" value="ДКЛС"/>	Состав	<input type="text" value="7ДН2Б1ОС"/>	Возраст	<input type="text" value="65"/>	Бонитет	<input type="text" value="2"/>
Полнота	<input type="text" value="0,7"/>	Запас на га	<input type="text" value="250"/>	Возобновление	<input type="text" value="нет"/>		

Время и причина ослабления лесного насаждения 2016, трутовик ложный дубовый и дуболюбивый

Тип очага вредных организмов: эпизодический, хронический (подчеркнуть)

Фаза развития очага вредных организмов: начальная, нарастания численности, собственно вспышка, кризис (подчеркнуть)

Состояние лесного насаждения, намечаемые мероприятия

Средневзвешенная категория насаждения 1.7

***Насаждение с нарушенной устойчивостью. Требуется проведение выборочной санитарной рубки.***

Исполнитель работ по проведению лесопатологических обследований:

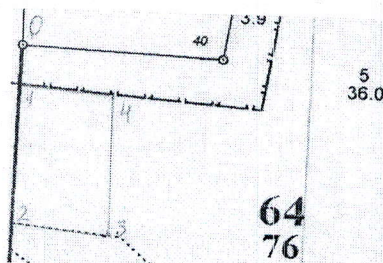
ФИО *Нечин С.Ю.*  Подпись

Дата составления документа 24.11.2017 Телефон 373710



Абрис участка

М 1:10000



Номер выдела	Ленты (круговой площадки) перечёта				
	№ ленты (площадки)	длина, м	ширина, м	радиус, м	площадь, га
5	сплошной перечет				3

Номера точек	Координаты	Румбы линий	Длина, м
0-1.	N 53°38,711 E 40°20,478	ЮВ:02	60
1-2.	N 53°38,677 E 40°20,477	ЮВ:02	220
2-3.	N 53°38,557 E 40°20,470	ЮВ:85	136
3-4.	N 53°38,552 E 40°20,594	СЗ:02	220
4-1.	N 53°38,671 E 40°20,599	СЗ:85	136

Условное обозначение:  пробная площадь

Исполнитель работ по проведению лесопатологических обследований:  
ФИО Нечин С.Ю. Подпись

Дата составления документа 24.11.2017 Телефон 373710

**Результаты проведения лесопатологических обследований лесных насаждений за ноябрь 2017 г.**  
(месяц)

Субъект Российской Федерации Рязанская область  
Лесничество (лесопарк) Рязское  
Участковое лесничество Рязское  
Урочище (лесная дача)

1	2	3	4	5	6	7	Таксационная характеристика лесного насаждения								Распределение деревьев по категориям состояния, % от запаса											33	34								
							8	9	10	11	12	13	14	15	16	17	18	19	20	21	22	23	24	25	26			27	28	29	30	31	32		
64	5	36	Лесное назначение лесов	лес, расположенные в лесостепных зонах	5А	Площадь лесопатологического выдела, га	7ДН2В10С	8	9	10	11	12	13	14	15	16	17	без признаков ослабления											33	34					
																		18	19	20	21	22	23	24	25	26	27	28			29	30	31	32	
																		ослабленные	сильно ослабленные	усыхающие	свежий сухостой	старый сухостой	свежий ветровал	старый ветровал	свежий бурелом	старый бурелом	аварийные деревья	Признаки повреждения деревьев	Доля поврежденных деревьев, %	Причина ослабления, повреждения	Полжик рубке, %	Вид	Рекомендуемые мероприятия		
								ДН	65	22	28	ДКЛС	0,7	2	250	856	51	12	5	1	1	5	2				801	8	360	8					
								Б									213	11	2	1		1					801	1	355	1				ВСР	3
								ОС									116	5	1	1	1	7	2				801	1	358	1					
Итого по насаждению:																	67	15	7	1	1	7	2								10			ВСР	3,0

ФИО Нечин С.Ю

Подпись

Дата составления документа

24.11.2017

Телефон

373710

