

УТВЕРЖДАЮ
Исполняющий обязанности
министра природопользования
Рязанской области

С.А. Абрамов

Дата: 7 декабря 2017 г.



Акт
лесопатологического обследования № 1215 /2017

лесных насаждений

Рязанской области

лесничества
(субъект РФ)

Способ лесопатологического обследования:

1. Визуальный

2. Инструментальный

Место проведения

Участковое лесничество	Урочище (дача)	Квартал (кварталы)	Выдел (выделы)	Площадь, га
Рязанское		41	33	7,5

Лесопатологическое обследование проведено на общей площади 7,5 га.

Инструментальное обследование лесного участка

1. Фактическая таксационная характеристика лесного насаждения соответствует (не соответствует) (нужное подчеркнуть) таксационному описанию. Причины несоответствия:

Ведомость лесных участков с выявленными несоответствиями таксационным описаниям приведена в приложении 1 к Акту.

2. Состояние насаждений: с нарушенной устойчивостью

с утраченной устойчивостью

причины повреждения:

Трутовик ложный дубовый и дуболюбивый, ветровал

В том числе:

заселено (отработано) стволовыми вредителями

Вид вредителя	Порода	Встречаемость (% заселённых деревьев)	Степень заселения лесного насаждения (слабая, средняя, сильная)

Повреждено огнём

Вид пожара	Порода	Состояние корневых лап		Состояние корневой шейки		Подсушивание луба	
		% повреждённых огнём корней	% деревьев с данным повреждением	ожог корневой шейки по окружности (1/4; 2/4; 3/4; более 3/4)	% деревьев с данным повреждением	по окружности (1/4; 2/4; 3/4; более 3/4)	% деревьев с данным повреждением

Поражено болезнями

Вид болезни	Порода	Встречаемость (% поражённых деревьев)	Степень поражения лесного насаждения (слабая, средняя, сильная)
Трутовик ложный дубовый и дуболюбивый	дуб	9	

3. Выборке подлежит **10** % деревьев по запасу
 в т.ч.: ослабленных % (причины назначения)
 сильно ослабленных **0** % (причина назначения)
 усыхающих **0** % (причина назначения)
 свежего сухостоя **1** %, в т.ч.: свежего ветровала **3** %
 свежего бурелома **0** %
 старого ветровала **0** %
 в т.ч.: старого бурелома **0** %
 старого сухостоя **6** %

4. Полнота лесного насаждения после уборки деревьев, подлежащих рубке, составит
 Критическая полнота для данной категории лесных насаждений составляет

0,6
0,3

5. ЗАКЛЮЧЕНИЕ

С целью предотвращения негативных процессов или снижения ущерба от их воздействия назначено:

Участковое лесничество	Урочище (дача)	Квартал	Выдел	Площадь, выдела, га	Вид мероприятия	Площадь, мероприятия, га	Порода	Запас на выдел, кбм	Крайние сроки проведения
Ряжское	0	41	33	7,5	ВСП	7,5	Д	203	2018

Ведомость перечета деревьев назначенных в рубку и абрис лесного участка прилагаются (приложение 2 и 3 к Акту)

6. Меры по обеспечению возобновления

7. Мероприятия, необходимые для предупреждения повреждения или поражения смежных насаждений

сбор порубочных остатков с последующим сжиганием в не пожароопасный период, в смежных насаждениях осуществлять надзор за распространением вредителей и болезней.

8. Сведения для расчёта понижающего коэффициента стоимости древесины:

год образования старого сухостоя

2016

основная причина повреждения древесины

Трутовик ложный дубовый и дуболюбивый

Дата проведения обследований

22.09.2017

Исполнитель работ по проведению лесопатологических обследований:

ФИО

Нечин С.Ю

Подпись

Ведомость перечета деревьев назначенных в рубку

ВРЕМЕННАЯ ПРОБНАЯ ПЛОЩАДЬ №

Субъект Российской Федерации

Лесничество (лесопарк) Квартал Выдел

Площадь га,

Номер очага вредных организмов Размер пробной площади га

Таксационная характеристика:

Тип леса Состав Возраст Бонитет

Полнота Запас на га Возобновление

Время и причина ослабления лесного насаждения

Тип очага вредных организмов: эпизодический, хронический (подчеркнуть)

Фаза развития очага вредных организмов: начальная, нарастания численности, собственно вспышка, кризис (подчеркнуть)

Состояние лесного насаждения, намечаемые мероприятия

Средневзвешенная категория насаждения **Насаждение с нарушенной устойчивостью. Требуется проведение выборочной санитарной рубки.**

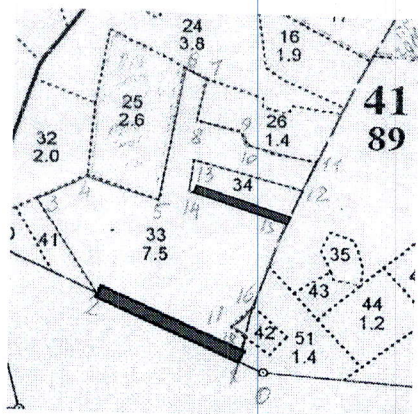
Исполнитель работ по проведению лесопатологических обследований:

ФИО  Подпись

Дата составления документа Телефон

Абрис участка

M 1:10000



Номер выдела	Ленты (круговой площадки) перечёта				
	№ ленты (площадки)	длина, м	ширина, м	радиус, м	площадь, га
33	1	230	20		0,46
	2	140	10		0,14

Номера точек	Координаты	Румбы линий	Длина, м
0-1.	N 53°41,419 E 39°57,700	СЗ:65	40
1-2.	N 53°41,432 E 39°57,670	СЗ:65	235
2-3.	N 53°41,492 E 39°57,470	СЗ:31	174
3-4.	N 53°41,568 E 39°57,402	СВ:63	78
4-5.	N 53°41,586 E 39°57,472	ЮВ:70	112
5-6.	N 53°41,566 E 39°57,562	СВ:09	218
6-7.	N 53°41,682 E 39°57,604	ЮВ:69	40
7-8.	N 53°41,671 E 39°57,625	ЮЗ:12	70
8-9.	N 53°41,634 E 39°57,616	ЮВ:72	72
9-10.	N 53°41,626 E 39°57,672	ЮВ:28	21
10-11.	N 53°41,614 E 39°57,682	ЮВ:75	101
11-12.	N 53°41,598 E 39°57,778	ЮЗ:24	50
12-13.	N 53°41,572 E 39°57,752	СЗ:72	165
13-14.	N 53°41,601 E 39°57,617	СЗ:09	52
14-15.	N 53°41,572 E 39°57,609	СВ:74	150
15-16.	N 53°41,551 E 39°57,736	ЮЗ:24	150
16-17.	N 53°41,476 E 39°57,692	ЮЗ:49	42
17-18.	N 53°41,461 E 39°57,663	ЮВ:47	30
18-1.	N 53°41,450 E 39°57,676	ЮЗ:19	39

Условное обозначение:  пробная площадь

Исполнитель работ по проведению лесопатологических обследований:

ФИО

Нечин С.Ю

Подпись

Дата составления документа

24.11.2017

Телефон

373710

