



Исполняющий обязанности
министра природопользования
Рязанской области

С.А. Абрамов
Дата: 7 декабря 2017 г.

Акт
лесопатологического обследования № 1213 /2017

лесных насаждений Рязанского лесничества
Рязанской области (субъект РФ)

Способ лесопатологического обследования:

- 1. Визуальный
- 2. Инструментальный

Место проведения

Участковое лесничество	Урочище (дача)	Квартал (кварталы)	Выдел (выделы)	Площадь, га
Рязанское		15	18	2,9

Лесопатологическое обследование проведено на общей площади 2,9 га.

Инструментальное обследование лесного участка

1. Фактическая таксационная характеристика лесного насаждения соответствует (не соответствует) (нужное подчеркнуть) таксационному описанию. Причины несоответствия:

Ведомость лесных участков с выявленными несоответствиями таксационным описаниям приведена в приложении 1 к Акту.

2. Состояние насаждений: с нарушенной устойчивостью

с утраченной устойчивостью

причины повреждения:

Трутовик ложный дубовый и дуболюбивый, трутовик ложный осиновый

В том числе:

заселено (отработано) стволовыми вредителями

Вид вредителя	Порода	Встречаемость (% заселённых деревьев)	Степень заселения лесного насаждения (слабая, средняя, сильная)

Повреждено огнём

Вид пожара	Порода	Состояние корневых лап		Состояние корневой шейки		Подсушивание луба	
		% повреждённых огнём корней	% деревьев с данным повреждением	ожог корневой шейки по окружности (1/4; 2/4; 3/4; более 3/4)	% деревьев с данным повреждением	по окружности (1/4; 2/4; 3/4; более 3/4)	% деревьев с данным повреждением

Поражено болезнями

Вид болезни	Порода	Встречаемость (% поражённых деревьев)	Степень поражения лесного насаждения (слабая, средняя, сильная)
Трутовик ложный дубовый и дуболюбивый	дуб	8	
Трутовик ложный осиновый	осина	1	

3. Выборке подлежит **10** % деревьев по запасу
 в т.ч.: ослабленных % (причины назначения)
 сильно ослабленных **0** % (причина назначения)
 усыхающих **0** % (причина назначения)
 свежего сухостоя **1** %, в т.ч.: свежего ветровала **3** %
 свежего бурелома **0** %
 старого ветровала **0** %
 в т.ч.: старого бурелома **0** %
 старого сухостоя **6** %

4. Полнота лесного насаждения после уборки деревьев, подлежащих рубке, составит
 Критическая полнота для данной категории лесных насаждений составляет

0,6
0,3

5. ЗАКЛЮЧЕНИЕ

С целью предотвращения негативных процессов или снижения ущерба от их воздействия назначено:

Участковое лесничество	Урочище (дача)	Квартал	Выдел	Площадь, выдела, га	Вид мероприятия	Площадь, мероприятия, га	Порода	Запас на выдел, кбм	Крайние сроки проведения
Ряжское	0	15	18	2,9	ВСП	2,9	ДН	61	2018

Ведомость перечета деревьев назначенных в рубку и абрис лесного участка прилагаются (приложение 2 и 3 к Акту)

6. Меры по обеспечению возобновления

7. Мероприятия, необходимые для предупреждения повреждения или поражения смежных насаждений

сбор порубочных остатков с последующим сжиганием в не пожароопасный период, в смежных насаждениях осуществлять надзор за распространением вредителей и болезней.

8. Сведения для расчёта понижающего коэффициента стоимости древесины:

год образования старого сухостоя

2016

основная причина повреждения древесины

Трутовик ложный дубовый и дуболюбивый

Дата проведения обследований

22.09.2017

Исполнитель работ по проведению лесопатологических обследований:

ФИО

Нечин С.Ю

Подпись

Ведомость перечета деревьев назначенных в рубку

ВРЕМЕННАЯ ПРОБНАЯ ПЛОЩАДЬ №

Субъект Российской Федерации

Лесничество (лесопарк) Квартал Выдел

Площадь га,

Номер очага вредных организмов Размер пробной площади га

Таксационная характеристика:

Тип леса Состав Возраст Бонитет

Полнота Запас на га Возобновление

Время и причина ослабления лесного насаждения 2016, трутовик ложный дубовый и дуболюбивый

Тип очага вредных организмов: эпизодический, хронический (подчеркнуть)

Фаза развития очага вредных организмов: начальная, нарастания численности, собственно вспышка, кризис (подчеркнуть)

Состояние лесного насаждения, намечаемые мероприятия

Средневзвешенная категория насаждения 1.7 **Насаждение с нарушенной устойчивостью. Требуется проведения выборочной санитарной рубки.**

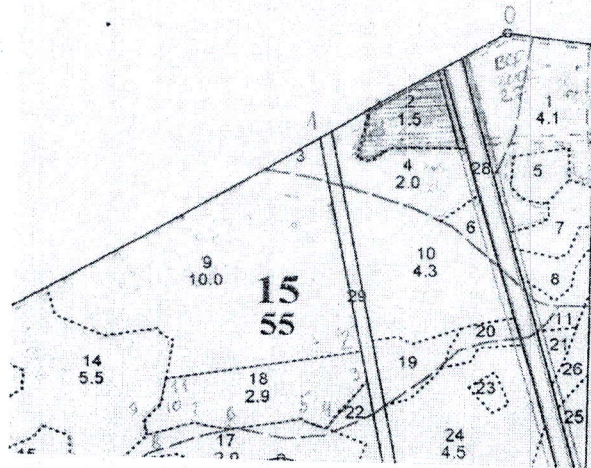
Исполнитель работ по проведению лесопатологических обследований:

ФИО *Нечин С.Ю.* Подпись

Дата составления документа 24.11.2017 Телефон 373710

Абрис участка

М 1:10000



Номер выдела	Ленты (круговой площадки) перечёта				
	№ ленты (площадки)	длина, м	ширина, м	радиус, м	площадь, га
18	сплошной перечет				2,9

Номера точек	Координаты	Румбы линий	Длина, м
0-1.	N 53°46,528 E 40°04,565	ЮЗ:60	345
1-2.	N 53°46,430 E 40°04,299	ЮВ:10	358
2-3.	N 53°46,240 E 40°04,355	ЮВ:10	53
3-4.	N 53°46,214 E 40°04,358	ЮЗ:45	95
4-5.	N 53°46,173 E 40°04,303	СЗ:70	40
5-6.	N 53°46,181 E 40°04,260	ЮЗ:81	115
6-7.	N 53°46,170 E 40°04,167	СЗ:78	50
7-8.	N 53°46,177 E 40°04,113	ЮЗ:74	82
8-9.	N 53°46,171 E 40°04,055	СЗ:05	25
9-10.	N 53°46,183 E 40°04,061	СВ:51	38
10-11.	N 53°46,197 E 40°04,071	СВ:13	43
11-2.	N 53°46,217 E 40°04,083	СВ:82	310

Условное обозначение: пробная площадь

Исполнитель работ по проведению лесопатологических обследований:
ФИО Нечин С.Ю Подпись

Дата составления документа 24.11.2017 Телефон 373710

