



УТВЕРЖДАЮ:

Заместитель министра
природопользования
Рязанской области

И.В. Ирейкова

Дата: 13 февраля 2018 г.

Акт

лесопатологического обследования № 12 /2018

лесных насаждений

Солотчинского
Рязанской области

лесничества
(субъект РФ)

Способ лесопатологического обследования:

1. Визуальный

2. Инструментальный

Место проведения

Участковое лесничество	Урочище (дача)	Квартал (кварталы)	Выдел (выделы)	Площадь, га
Переделецкое		93	28	1,8

Лесопатологическое обследование проведено на общей площади 1,8 га.

Визуальное лесопатологическое обследование

Наземное

Дистанционное

1.1. На площади **1,8 га** фактическая таксационная характеристика лесного насаждения соответствует (не соответствует) таксационному описанию (нужное подчеркнуть). Причины не соответствия:

Список участков с выявленными несоответствиями приведен в приложении 1 к настоящему Акту.

1.2. Лесные насаждения с утраченной устойчивостью выявлены на площади 1,8 га

Участковое лесничество	Урочеще(дача)	Площадь, га		Причина ослабления (гибели)
		с нарушенной устойчивостью	с утраченной устойчивостью	
Переделецкое		1,8		466, 821
Итого		1,8		

Состояние обследованных лесных насаждений приведено в приложениях 1.1-1.4 к Акту в зависимости от метода проведения ЛПО

1.3. В обследуемых лесных участках прогнозируется:

Прогноз	Площадь, га
Ослабление лесных насаждений	
Усыхание лесных насаждений различной степени	
Развитие очагов вредных организмов	

1.4. Обнаружено загрязнение лесного участка отходами и выбросами: промышленными

бытовыми

Вид загрязнения	Размер загрязнения			Объем, кубм	Площадь загрязнения, га
	длина	ширина	высота		

5. ЗАКЛЮЧЕНИЕ

Оценка текущего санитарного и лесопатологического состояния лесных насаждений, назначенные профилактические мероприятия по защите лесов, агитационные мероприятия:
на площади 1,8 га- требуется проведение лесопатологического обследования инструментальным способом.

Дата проведения обследований

27.09.2017г.

Исполнитель работ по проведению лесопатологических обследований:

ФИО

Нечин С.Ю.



Подпись

Инструментальное обследование лесного участка

1. Фактическая таксационная характеристика лесного насаждения соответствует (не соответствует) (нужное подчеркнуть) таксационному описанию. Причины несоответствия:

Ведомость лесных участков с выявленными несоответствиями таксационным описаниям приведена в приложении 1 к Акту.

2. Состояние насаждений: с нарушенной устойчивостью

с утраченной устойчивостью

причины повреждения:

Корневая губка, ветровал

В том числе:

заселено (отработано) стволовыми вредителями

Вид вредителя	Порода	Встречаемость (% заселённых деревьев)	Степень заселения лесного насаждения (слабая, средняя, сильная)

Повреждено огнём

Вид пожара	Порода	Состояние корневых лап		Состояние корневой шейки		Подсушивание луба	
		% повреждённых огнём корней	% деревьев с данным повреждением	ожог корневой шейки по окружности (1/4; 2/4; 3/4; более 3/4)	% деревьев с данным повреждением	по окружности (1/4; 2/4; 3/4; более 3/4)	% деревьев с данным повреждением

Поражено болезнями

Вид болезни	Порода	Встречаемость (% поражённых деревьев)	Степень поражения лесного насаждения (слабая, средняя, сильная)
Корневая губка	Сосна	12	слабая

3. Выборке подлежит **10** % деревьев по запасу
 в т.ч.: ослабленных % (причины назначения)
 сильно ослабленных **1** % (корневая губка)
 усыхающих **1** % (корневая губка)
 свежего сухостоя **2** %, в т.ч.: свежего ветровала **2** %
 свежего бурелома **0** %
 старого ветровала **0** %
 в т.ч.: старого бурелома **0** %
 старого сухостоя **4** %

4. Полнота лесного насаждения после уборки деревьев, подлежащих рубке, составит **0,3**
 Критическая полнота для данной категории лесных насаждений составляет **0,3**

5. ЗАКЛЮЧЕНИЕ

Согласно Водного Кодекса РФ статья 65 п. 4, ширина водоохранной зоны 50 м, участок расположен на расстоянии 1000 метров. (не входит в водоохранную зону озера)
С целью предотвращения негативных процессов или снижения ущерба от их воздействия назначено:

Участковое лесничество	Урочище (дача)	Квартал	Выдел	Площадь, выдела, га	Вид мероприятия	Площадь, мероприятия, га.	Порода	Запас на выдел, кубм	Крайние сроки проведения
Передельцкое	0	93	28	1,8	ВСП	1,8	С	23	2020

Ведомость перечета деревьев назначенных в рубку и абрис лесного участка прилагаются (приложение 2 и 3 к Акту)

6. Меры по обеспечению возобновления

7. Мероприятия, необходимые для предупреждения повреждения или поражения смежных насаждений сбор порубочных остатков с последующим сжиганием в не пожароопасный период, в смежных насаждениях осуществлять надзор за распространением вредителей и болезней.

8. Сведения для расчёта понижающего коэффициента стоимости древесины:

год образования старого сухостоя

2014

основная причина повреждения древесины

Корневая губка, ветровал

Дата проведения обследований

27.09.2017г.

Исполнитель работ по проведению лесопатологических обследований:

ФИО

Нечин С.Ю

Подпись

Ведомость перечета деревьев назначенных в рубку

ВРЕМЕННАЯ ПРОБНАЯ ПЛОЩАДЬ №

Субъект Российской Федерации	<input type="text" value="Рязанская область"/>						
Лесничество (лесопарк)	<input type="text" value="Солотчинское"/>	Квартал	<input type="text" value="93"/>	Выдел	<input type="text" value="28"/>		
Площадь	<input type="text" value="1,8"/>	га,					
Номер очага вредных организмов	<input type="text"/>	Размер пробной площади	<input type="text" value="1,8"/>	га			
Таксационная характеристика:							
Тип леса	<input type="text" value="ССЛЖ"/>	Состав	<input type="text" value="10С"/>	Возраст	<input type="text" value="75"/>	Бонитет	<input type="text" value="1"/>
Полнота	<input type="text" value="0,3"/>	Запас на га	<input type="text" value="130"/>	Возобновление	<input type="text" value="нет"/>		

Время и причина ослабления лесного насаждения 2014, корневая губка, ветровал

Тип очага вредных организмов: эпизодический, хронический (подчеркнуть)

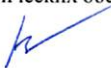
Фаза развития очага вредных организмов: начальная, нарастания численности, собственно вспышка, кризис (подчеркнуть)

Состояние лесного насаждения, намечаемые мероприятия

Средневзвешенная категория насаждения 1,7

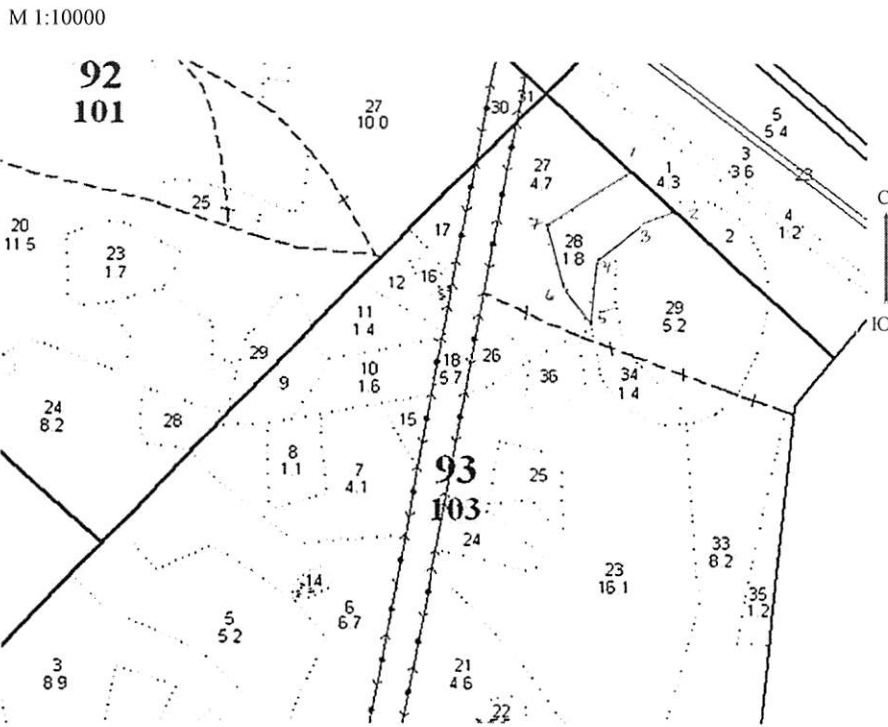
Насаждение с нарушенной устойчивостью. Требуется проведение выборочной санитарной рубки.

Исполнитель работ по проведению лесопатологических обследований:

ФИО  Подпись

Дата составления документа Телефон

Абрис участка



Номер выдела	Ленты (круговой площадки) перечёта				
	№ ленты (площадки)	длина, м	ширина, м	радиус, м	площадь, га
28	сплошной пересчет				1,8

Номера точек	Координаты		Азимуты линий	Длина, м
1-2.	N54°49,070	E39°56,978	122°	96
2-3.	N54°49,035	E39°57,045	235°	69
3-4.	N54°49,019	E39°56,986	215°	91
4-5.	N54°48,985	E39°56,925	173°	100
5-6.	N54°48,931	E39°56,920	315°	81
6-7.	N54°48,967	E39°56,878	335°	106
7-1.	N54°48,923	E39°56,853	46°	160

Условное обозначение:  пробная площадь

Исполнитель работ по проведению лесопатологических обследований:

ФИО

Нечин С.Ю.



Подпись

Дата составления документа

31.01.2018

Телефон

373710

