

УТВЕРЖДАЮ:  
Министр природопользования  
Рязанской области  
С.А. Абрамов  
Дата: 14 ноября 2017 г.



**Акт  
лесопатологического обследования № 1126 /2017**

лесных насаждений Сасовского лесничества  
Рязанской области (субъект РФ)

**Способ лесопатологического обследования:**

1. Визуальный

2. Инструментальный

**Место проведения**

Участковое лесничество	Урочище (дача)	Квартал (кварталы)	Выдел (выделы)	Площадь, га
Кадомское		93	57	1,4

Лесопатологическое обследование проведено на общей площади 1,4 га.

## Инструментальное обследование лесного участка

1. Фактическая таксационная характеристика лесного насаждения соответствует (не соответствует) (нужное подчеркнуть) таксационному описанию. Причины несоответствия:

Ведомость лесных участков с выявленными несоответствиями таксационным описаниям приведена в приложении 1 к Акту.

2. Состояние насаждений: **с нарушенной устойчивостью**  **с утраченной устойчивостью**

причины повреждения:

Ветровал

В том числе:

заселено (отработано) стволовыми вредителями

Вид вредителя	Порода	Встречаемость (% заселённых деревьев)	Степень заселения лесного насаждения (слабая, средняя, сильная)

Повреждено огнём

Вид пожара	Порода	Состояние корневых лап		Состояние корневой шейки		Подсушивание луба	
		% повреждённых огнём корней	% деревьев с данным повреждением	ожог корневой шейки по окружности (1/4, 2/4, 3/4, более 3/4)	% деревьев с данным повреждением	по окружности (1/4, 2/4, 3/4, более 3/4)	% деревьев с данным повреждением

Поражено болезнями

Вид болезни	Порода	Встречаемость (% поражённых деревьев)	Степень поражения лесного насаждения (слабая, средняя, сильная)

3. Выборке подлежит **8** % деревьев по запасу  
 в т.ч.: ослабленных **0** % (причины назначения)  
 сильно ослабленных **0** % (причины назначения)  
 усыхающих **0** %  
 свежего сухостоя **0** %  
 в т.ч.: свежего ветровала **0** %  
 свежего бурелома **0** %  
 старого ветровала **8** %  
 в т.ч.: старого бурелома **0** %  
 старого сухостоя **0** %

4. Полнота лесного насаждения после уборки деревьев, подлежащих рубке, составит  
 Критическая полнота для данной категории лесных насаждений составляет

0,6  
0,3

## 5. ЗАКЛЮЧЕНИЕ

С целью предотвращения негативных процессов или снижения ущерба от их воздействия назначено:

Участковое лесничество	Урочище (дача)	Квартал	Выдел	Площадь, выдела, га	Вид мероприятия	Площадь, мероприятия, га	Порода	Запас на выдел, кубм	Крайние сроки проведения
Кустарёвское	0	93	57	1,4	УНД	1,4	С	34	2018

Ведомость перечета деревьев назначенных в рубку и абрис лесного участка прилагаются (приложение 2 и 3 к Акту)

6. Меры по обеспечению возобновления

**в соответствии с "Правилами лесовосстановления"**

7. Мероприятия, необходимые для предупреждения повреждения или поражения смежных насаждений

**сбор порубочных остатков с последующим сжиганием в не пожароопасный период, в смежных насаждениях осуществлять надзор за распространением вредителей и болезней.**

8. Сведения для расчёта понижающего коэффициента стоимости древесины:

год образования старого сухостоя

2016

основная причина повреждения древесины

**Ветровал**

Дата проведения обследований

11.09.2017г.

Исполнитель работ по проведению лесопатологических обследований:

ФИО

**Нечин С.Ю.**

Подпись

Ведомость перечета деревьев назначенных в рубку

ВРЕМЕННАЯ ПРОБНАЯ ПЛОЩАДЬ №

Субъект Российской Федерации

Лесничество (лесопарк)  Квартал  Выдел

Площадь  га,

Номер очага вредных организмов  Размер пробной площади  га

Таксационная характеристика:

Тип леса  Состав  Возраст  Бонитет

Полнота  Запас на га  Возобновление

Время и причина ослабления лесного насаждения

Ветровал

Тип очага вредных организмов: эпизодический, хронический (подчеркнуть)

Фаза развития очага вредных организмов: начальная, нарастания численности, собственно вспышка, кризис (подчеркнуть)

Состояние лесного насаждения, намечаемые мероприятия

Средневзвешенная категория насаждения

*Насаждение с нарушенной устойчивостью. Требуется проведение уборки неликвидной древесины.*

Исполнитель работ по проведению лесопатологических обследований:

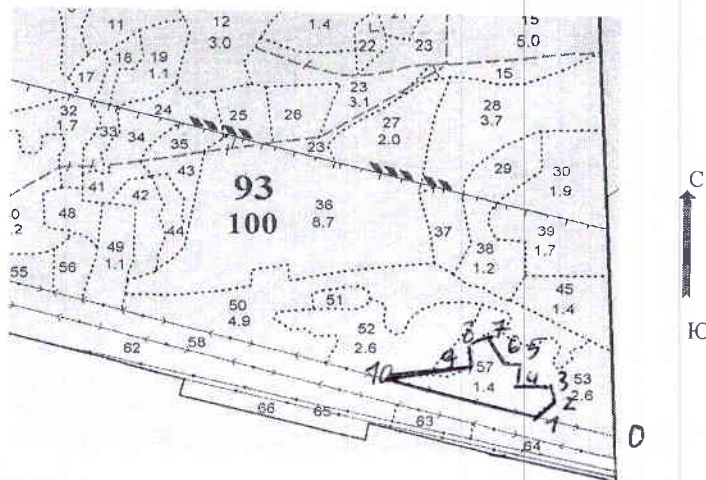
ФИО  Подпись 

Дата составления документа  Телефон



Абрис участка

М 1:10000



Номер выдела	Ленты (круговой площадки) перечёта				
	№ ленты (площадки)	длина, м	ширина, м	радиус, м	площадь, га
10	сплошной перечет				2

Номера точек	Координаты	Румбы линий	Длина, м
0-1.	N: 54,0990° E: 42,9571°	СЗ 60	130
1-2.	N: 54,2420° E: 42,2074°	СВ 40	50
2-3.	N: 54,3457° E: 42,4342°	С 0	30
3-4.	N: 54,4271° E: 42,4186°	З 90	60
4-5.	N: 54,3600° E: 42,5408°	С 0	30
5-6.	N: 54,2771° E: 42,4212°	З 90	30
6-7.	N: 54,2368° E: 42,3550°	СЗ 30	60
7-8.	N: 54,2328° E: 42,3824°	ЮЗ 30	50
8-9.	N: 54,3421° E: 42,5671°	Ю 0	50
9-10.	N: 54,3273° E: 42,5918°	ЮЗ 10	140
10-1.	N: 54,2608° E: 42,5013°	СЗ 20	250

Исполнитель работ по проведению лесопатологических обследований:

ФИО

Нечин С.Ю.

Подпись

Дата составления документа

31.10.2017

Телефон

373710

Приложение 1.1  
к акту лесопатологических обследований

**Результаты проведения лесопатологических обследований лесных насаждений за октябрь 2017 г.**  
(месяц)

Субъект Российской Федерации Рязанская область  
Лесничество (лесопарк) Сасовское  
Участковое лесничество Кустарёвское  
Урочище (лесная дача)

1	2	3	4	5	6	7	Таксационная характеристика лесного насаждения								17	Распределение деревьев по категориям состояния, % от запаса										30	31	32	Рекомендуемые мероприятия					
							8	9	10	11	12	13	14	15		16	18	19	20	21	22	23	24	25	26				27	28	29	33	34	
93	57	1,4	Защитные леса	Защитные леса	Видаль ж/д	9	С	Б	90	27	36	ССЛ	Ж	0,6	1	300	285	41	45	29	13	1	3	5	3	5	УНД	1,4	5	3	8			
Итого по насаждению																																		
Итого по насаждению																																		

ФИО Нечин С.Ю.

Подпись

Дата составления документа

31.10.2017

Телефон

373710

