

УТВЕРЖДАЮ:  
Министр природопользования  
Рязанской области

С.А. Абрамов

Дата: 14 ноября 2017 г.



**Акт  
лесопатологического обследования № 1117 /2017**

лесных насаждений

Сасовского  
Рязанской области

лесничества  
(субъект РФ)

Способ лесопатологического обследования:

1. Визуальный

2. Инструментальный

Место проведения

Участковое лесничество	Урочище (дача)	Квартал (кварталы)	Выдел (выделы)	Площадь, га
Батьковское		77	4	5,3

Лесопатологическое обследование проведено на общей площади 5,3 га.

## Инструментальное обследование лесного участка

1. Фактическая таксационная характеристика лесного насаждения соответствует (не соответствует) (нужное подчеркнуть) таксационному описанию. Причины несоответствия:

Ведомость лесных участков с выявленными несоответствиями таксационным описаниям приведена в приложении 1 к Акту.

2. Состояние насаждений: с нарушенной устойчивостью

с утраченной устойчивостью

причины повреждения:

корневая рубка

В том числе:

заселено (отработано) стволовыми вредителями

Вид вредителя	Порода	Встречаемость (% заселённых деревьев)	Степень заселения лесного насаждения (слабая, средняя, сильная)

Повреждено огнём

Вид пожара	Порода	Состояние корневых лап		Состояние корневой шейки		Подсушивание луба	
		% повреждённых огнём корней	% деревьев с данным повреждением	ожог корневой шейки по окружности (1/4, 2/4, 3/4, более 3/4)	% деревьев с данным повреждением	по окружности (1/4; 2/4; 3/4; более 3/4)	% деревьев с данным повреждением

Поражено болезнями

Вид болезни	Порода	Встречаемость (% поражённых деревьев)	Степень поражения лесного насаждения (слабая, средняя, сильная)
корневая губка	сосна	42	сильная

3. Выборке подлежат

- |                           |                         |
|---------------------------|-------------------------|
| в т.ч.: ослабленных       | 40 % деревьев по запасу |
| сильно ослабленных        | % (причины назначения)  |
| усыхающих                 | 3 % (корневая губка)    |
| свежего сухостоя          | 4 % (корневая губка)    |
| в т.ч.: свежего ветровала | 4 %, 0 %                |
| свежего бурелома          | 0 %                     |
| старого ветровала         | 0 %                     |
| в т.ч.: старого бурелома  | 0 %                     |
| старого сухостоя          | 29 %                    |

4. Полнота лесного насаждения после уборки деревьев, подлежащих рубке, составит

0,5

0,3

## 5. ЗАКЛЮЧЕНИЕ

С целью предотвращения негативных процессов или снижения ущерба от их воздействия назначено:

Участковое лесничество	Урочище (дача)	Квартал	Выдел	Площадь, выдела, га	Вид мероприятия	Площадь, мероприятия, га	Порода	Запас на выдел, кубм	Крайние сроки проведения
Батьковское	0	77	4	5,3	ВСП	5,3	С	636	2018

Ведомость перечета деревьев назначенных в рубку и абрис лесного участка прилагаются (приложение 2 и 3 к Акту)

6. Меры по обеспечению возобновления

7. Мероприятия, необходимые для предупреждения повреждения или поражения смежных насаждений

**сбор порубочных остатков с последующим сжиганием в не пожароопасный период, в смежных насаждениях осуществлять надзор за распространением вредителей и болезней.**

8. Сведения для расчёта понижающего коэффициента стоимости древесины:

год образования старого сухостоя

2016

основная причина повреждения древесины

корневая губка

Дата проведения обследований

11.09.2017

Исполнитель работ по проведению лесопатологических обследований:

ФИО

Николаев В. Ф.

Подпись

### Ведомость перечета деревьев назначенных в рубку

#### ВРЕМЕННАЯ ПРОБНАЯ ПЛОЩАДЬ №

Субъект Российской Федерации

Лесничество (лесопарк)  Квартал  Выдел

Площадь  га,

Номер очага вредных организмов  Размер пробной площади  га

Таксационная характеристика:

Тип леса  Состав  Возраст  Бонитет

Полнота  Запас на га  Возобновление

Время и причина ослабления лесного насаждения

корневая губка

Тип очага вредных организмов: эпизодический, хронический (подчеркнуть)


Фаза развития очага вредных организмов: начальная, нарастания численности, собственно вспышка, кризис (подчеркнуть)

Состояние лесного насаждения, намечаемые мероприятия

Средневзвешенная категория насаждения

*Насаждение с нарушенной устойчивостью. Требуется проведения выборочной санитарной рубки.*

Исполнитель работ по проведению лесопатологических обследований:

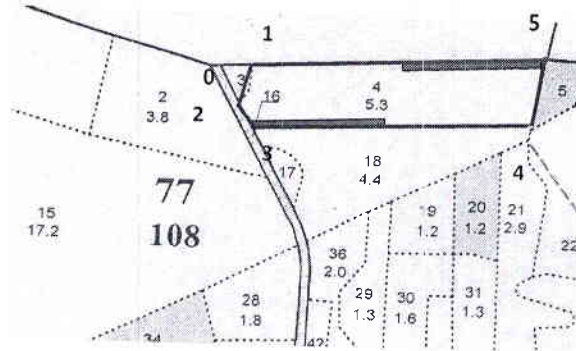
ФИО  Подпись 

Дата составления документа  Телефон



Абрис участка

M 1:10000



Номер выдела	Ленты (круговой площадки) перече́та				
	№ ленты (площадки)	длина, м	ширина, м	радиус, м	площадь, га
4	1	110	20		0,22
	2	100	20		0,2

Номера точек	Координаты	Румбы линий	Длина, м
0-1.	N: 54°14,081 E: 42°03,954	В 90	48
1-2.	N: 54°14,081 E: 42°04,000	ЮЗ 20	67
2-3.	N: 54°14,047 E: 42°03,981	ЮВ 30	54
3-4.	N: 54°14,021 E: 42°04,005	СВ 87	431
4-5.	N: 54°14,027 E: 42°04,409	СВ 10	119
5-1.	N: 54°14,085 E: 42°04,428	ЮЗ 82	461

Исполнитель работ по проведению лесопатологических обследований:

ФИО

Николаев В. Ф.

Подпись

Дата составления документа

31.10.2017

Телефон

373710

**Результаты проведения лесопатологических обследований лесных насаждений за Октябрь 2017 г.**  
(месяц)

Субъект Российской Федерации Рязанская область  
Лесничество (лесопарк) Сасовское  
Участковое лесничество Батьковское  
Урочище (лесная дача)

Номер квартала	Номер выдела	Площадь выдела, га	Целевое назначение лесов	Категория защитных лесов	Номер лесопатологического выдела	Площадь лесопатологического выдела, га	Таксационная характеристика лесного насаждения										Число деревьев на проб, шт.	Распределение деревьев по категориям состояния, % от запаса										Рекомендуемые мероприятия								
							состав	попояс	возраст	средняя высота, м	средний диаметр, см	тип леса	полнота	бонитет	запас, куб. м/га	без признаков ослабления		ослабленные	сильно ослабленные	ухывающие	свежий сухой	старый сухой	свежий ветровал	старый ветровал	свежий бурелом	старый бурелом	аварийные деревья	Признаки повреждения деревьев	Доля поврежденных деревьев, %	Причина ослабления, повреждения	Лолесжит рубке, %	вид	площадь, га			
1	2					7		8	9	10	11	12	13	14	15	16	17	18	19	20	21	22	23	24	25	26	27	28	29	30	31	32	33	34		
77	4	5,3	Эксплуатационные				10С	С	57	21	20	СБР	0,8	1	300	422	42	18	3	4	4	4	29					802	42	466	40	ВСР	5,3			
Итого по насаждению																																40	ВСР	5,3		

Подпись *В.Ф.*

ФИО Николаев В.Ф.

Дата составления документа

31.10.2017 Телефон 373710

Уч. лесничество Батьковское

ЭКСПЛУАТАЦИОННЫЕ ЛЕСА

Квартал 77

Н	Плес	Состав	Подрост	по	Я	Вы	Эле	Воз	Вы	Ди	Кл	Гр	Во	Тип	Полн	Запас	сырраст	Кл	Запас	на	выделе	лес	МЗ	
Де	шаль	длесок	покров	поч	со	мент	ра	со	ам	с	па	ни	леса	леса	ота	леса	лес	МЗ	ас	су	гре	еди	захламл	ен
ла	га	ости	выдела	Отмет	ле	са	ст	та	ет	во	во	те	тлу	тлу	Сумм	на	обши	в	т	ч	с	хо	ни	ч
		ка	о	порослевом	у	я	са	пронх	Наимен	кат	ру	ер	незале	земель	С	са	Хар	лесных	культур	Кадастр	оценк	а	и	а
1	2	3	4	5	6	7	8	9	10	11	12	13	14	15	16	17	18	19	20	21	22	23	24	

1 9,0 лесные культуры 1 24 Б 58 24 20 6 3 1 ССЛЖ 0,8 24 216 216 2

культуры-57 г., состояние ХОРОШЕ  
2 3,8 лесные культуры 1 21 Е 53 19 16 3 2 1 ЕЗМ 0,8 36 137 55  
4Е2С4Б С Б

культуры-62 г., состояние УДОВЛЕТВОРИТЕЛЬНЕ  
СОСТАВ НЕОДНОРОДНЫЙ, ПОЛНОТА НЕРАВНОМЕРНАЯ  
3 ,2 ПРОГАЛИНА С 2 ССЛЖ В2

4 5,3 лесные культуры 1 21 С 57 21 20 3 2 1 СВР 0,8 30 159 159 11  
10С+Б А2

культуры-58 г., состояние ХОРОШЕ  
5 ,7 5ЛП2ДН2ОС1В 1 23 ЛП 65 22 20 7 2 2 ДКЛС 0,7 30 21 11  
ДН ОС В

подлесок: ВР РЕДКИЙ  
В ВЫДЕЛЕ НАСАЖД. С НАЛИЧИЕМ МЕ  
ОЗУ: ДРУГИЕ ОСОВО ЗАЩИТНЫЕ УЧАСТКИ

6 ,4 6ОС3ЛП1ДН 1 23 ОС 75 24 26 8 4 2 ДКЛС 0,7 26 10 6 2  
ЛП ДН

7 ,9 6ЛПЗДН1ОС 1 24 ЛП 65 24 28 9 4 2 ДКЛС 0,6 28 25 15 2  
ДН ОС

В ВЫДЕЛЕ НАСАЖД. С НАЛИЧИЕМ МЕ  
ОЗУ: ДРУГИЕ ОСОВО ЗАЩИТНЫЕ УЧАСТКИ

8 ,8 8В1ОС1В 1 20 Б 40 20 16 4 2 1 ДКЛС 0,7 15 12 3 2  
ОС ИВ

елищичные деревья  
8ВП2ДН ЛП 95 23 26 2

ЕСТЕСТВ. ВОЗВОС

Виды березы: береза  
С Батьков  
ГКУ РО  
лесничества  
лесовоское