

УТВЕРЖДАЮ:  
Заместитель министра  
природопользования Рязанской области

В.А. Русакова

Дата: 8 ноября 2017 г.



**Акт**  
**лесопатологического обследования № 1109 /2017**

лесных насаждений

Солотчинского  
Рязанской области

лесничества  
(субъект РФ)

Способ лесопатологического обследования:

1. Визуальный

2. Инструментальный

Место проведения

Участковое лесничество	Урочище (дача)	Квартал (кварталы)	Выдел (выделы)	Площадь, га
Солотчинское		29	3	19,0

Лесопатологическое обследование проведено на общей площади 10,3 га.

**Визуальное лесопатологическое обследование**

Наземное

Дистанционное

1.1. На площади **10,3 га** фактическая таксационная характеристика лесного насаждения соответствует (не соответствует) таксационному описанию (нужное подчеркнуть). Причины не соответствия:

Список участков с выявленными несоответствиями приведен в приложении 1 к настоящему Акту.

1.2. Лесные насаждения с нарушенной и утраченной устойчивостью выявлены в участковом лесничестве кв. выд. на площади га

Участковое лесничество	Урочеще(дача)	Площадь, га		Причина ослабления (гибели)
		с нарушенной устойчивостью	с утраченной устойчивостью	
Итого				

Состояние обследованных лесных насаждений приведено в приложениях 1.1-1.4 к Акту в зависимости от метода проведения ЛПО

1.3. В обследуемых лесных участках прогнозируется:

Прогноз	Площадь, га
Ослабление лесных насаждений	
Усыхание лесных насаждений различной степени	
Развитие очагов вредных организмов	

1.4. Обнаружено загрязнение лесного участка отходами и выбросами: **промышленными**

**бытовыми**


Вид загрязнения	Размер загрязнения			Объем, кубм	Площадь загрязнения, га
	длина	ширина	высота		

**5. ЗАКЛЮЧЕНИЕ**

Оценка текущего санитарного и лесопатологического состояния лесных насаждений, назначенные профилактические мероприятия по защите лесов, агитационные мероприятия:

Санитарное состояние насаждения - удовлетворительное, насаждение здоровое.

В насаждении присутствует ветровал прошлых лет (821).

Уборке подлежит 100% неликвидной древесины ( п. 42" Правила по осуществлению мероприятий по предупреждению и распространению вредных организмов". Приказ Минприроды России от 12.09.2016г. № 470

--

Дата проведения обследований

28.09.2017 г.

Исполнитель работ по проведению лесопатологических обследований:

ФИО

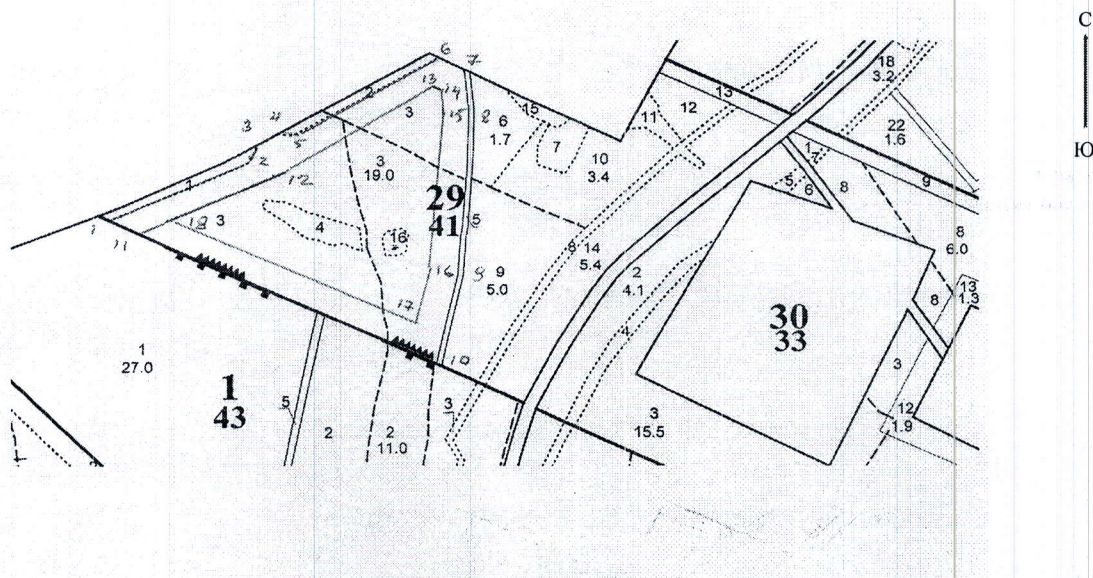
*Нечин С.Ю.*



Подпись

Абрис участка

М 1:10000



Номер выдела	Ленты (круговой площадки) перечёта				
	№ ленты	длина, м	ширина, м	радиус, м	площадь, га

Номера точек	Координаты	Азимуты линий	Длина, м
1-2.		56°	274
2-3.		6°	35
3-4.		49°	61
4-5.		95°	23
5-6.		50°	304
6-7.		102°	54
7-8.		159°	64
8-9.		174°	351
9-10.		182°	174
10-11.		286°	600
11-18.		55°	55
18-12.		54°	180
12-13.		48°	389
13-14.		98°	19
14-15.		172°	46
15-16.		173°	341
16-17.		186°	124
17-18.		286°	511

Условное обозначение:

Исполнитель работ по проведению лесопатологических обследований:

ФИО

Нечин С.Ю.

Подпись

Дата составления документа

26.10.2017 г.

Телефон

373710

## Результаты проведения лесопатологических обследований лесных насаждений за октябрь 2017 г. (месяц)

Субъект Российской Федерации Рязанская область  
 Лесничество (лесопарк) Сологачинское  
 Участковое лесничество Сологачинское  
 Урочище (лесная дача) \_\_\_\_\_

Номер квартала	Номер выдела	Площадь выдела, га	Номер выдела	Защитные полосы	Категория защитных лесов	Вдоль водных объектов	Таксационная характеристика лесного насаждения										Число деревьев на пробе, шт.	Распределение деревьев по категориям состояния, % от запаса										Рекомендуемые мероприятия									
							состав	порода	возраст	средняя высота, м	средний диаметр, см	тип леса	плотота	бонитет	запас, куб. м/га	без признаков ослабления		ослабленные	очень ослабленные	усыхающие	свежий сухой	старый сухой	свежий ветровал	старый ветровал	свежий бурелом	старый бурелом	аварийные деревья	Признаки повреждения деревьев	Доля поврежденных деревьев, %	Причина ослабления, повреждения	Полжежит рубке, %	вид	площадь, га				
29	3	19	3А	защитные	защитных лесов		С	53	21	20	СБР	0,8	1	300	88	12		18	19	20	21	22	23	24	25	26	27	28	29	30	31	32	33	34	УНД	10,3	
Итого по насаждению:																																				УНД	10,3

ФИО Нечин С.Ю. Подпись

Дата составления документа

26.10.2017 г

Телефон

373710

