

УТВЕРЖДАЮ:  
Заместитель министра  
природопользования Рязанской области

В.А. Русакова

Дата: 8 ноября 2017 г.



**Акт**  
**лесопатологического обследования № 1108 /2017**

лесных насаждений

Солотчинского  
Рязанской области

лесничества  
(субъект РФ)

Способ лесопатологического обследования:

1. Визуальный

2. Инструментальный

Место проведения

Участковое лесничество	Урочище (дача)	Квартал (кварталы)	Выдел (выделы)	Площадь, га
Солотчинское		11	4	0,6

Лесопатологическое обследование проведено на общей площади 0,6 га.

## Инструментальное обследование лесного участка

1. Фактическая таксационная характеристика лесного насаждения соответствует (не соответствует) (нужное подчеркнуть) таксационному описанию. Причины несоответствия:

Ведомость лесных участков с выявленными несоответствиями таксационным описаниям приведена в приложении 1 к Акту.

2. Состояние насаждений: с нарушенной устойчивостью

с утраченной устойчивостью

причины повреждения:

Устойчивый низовой пожар 4-10 летней давности низкой интенсивности

В том числе:

заселено (отработано) стволовыми вредителями

Вид вредителя	Порода	Встречаемость (% заселённых деревьев)	Степень заселения лесного насаждения (слабая, средняя, сильная)

Повреждено огнём

Вид пожара	Порода	Состояние корневых лап		Состояние корневой шейки		Подсушивание луба	
		% повреждённых огнём корней	% деревьев с данным повреждением	ожог корневой шейки по окружности (1/4; 2/4; 3/4; более 3/4)	% деревьев с данным повреждением	по окружности (1/4; 2/4; 3/4; более 3/4)	% деревьев с данным повреждением
866	сосна	100	37	более 3/4	37	более 2/4	100

Поражено болезнями

Вид болезни	Порода	Встречаемость (% поражённых деревьев)	Степень поражения лесного насаждения (слабая, средняя, сильная)

3. Выборке подлежит	38 %
в т.ч.: ослабленных	% (причины назначения)
сильно ослабленных	0 % (причины назначения)
усыхающих	0 % (причины назначения)
свежего сухостоя	13 %
в т.ч.: свежего ветровала	0 %
свежего бурелома	0 %
старого ветровала	0 %
в т.ч.: старого бурелома	0 %
старого сухостоя	25 %

4. Полнота лесного насаждения после уборки деревьев, подлежащих рубке, составит  
Критическая полнота для данной категории лесных насаждений составляет

0,2  
0,3

5. ЗАКЛЮЧЕНИЕ

требуется проведение сплошной санитарной рубки из за снижения полноты ниже критической  
С целью предотвращения негативных процессов или снижения ущерба от их воздействия назначено:

**проведение сплошной санитарной рубки с оставлением здоровых плюсовых деревьев**

Участковое лесничество	Урочище (дача)	Квартал	Выдел	Площадь, выдела, га	Вид мероприятия	Площадь, мероприятия, га	Порода	Запас на выдел, кбм	Крайние сроки проведения
Солотчинское	0	11	4	0,6	ССР	0,6	С	102	2017-2018

Ведомость перечета деревьев назначенных в рубку и абрис лесного участка прилагаются (приложение 2 и 3 к Акту)

6. Меры по обеспечению возобновления **в соответствии с "Правилами лесовосстановления"**
7. Мероприятия, необходимые для предупреждения повреждения или поражения смежных насаждений **сбор порубочных остатков с последующим сжиганием в не пожароопасный период, в смежных насаждениях осуществлять надзор за распространением вредителей и болезней.**
8. Сведения для расчёта понижающего коэффициента стоимости древесины:  
год образования старого сухостоя **2014**  
основная причина повреждения древесины **Устойчивый низовой пожар 4-10 летней давности низкой интенсивности**

Дата проведения обследований **05.06.2017 г.**

Исполнитель работ по проведению лесопатологических обследований:

ФИО

**Нечин С.Ю**



Подпись



### Ведомость перечета деревьев назначенных в рубку

#### ВРЕМЕННАЯ ПРОБНАЯ ПЛОЩАДЬ №

Субъект Российской Федерации	<input type="text" value="Рязанская область"/>						
Лесничество (лесопарк)	<input type="text" value="Солотчинское"/>	Квартал	<input type="text" value="11"/>	Выдел	<input type="text" value="4"/>		
Площадь	<input type="text" value="0,6"/>	га,					
Номер очага вредных организмов	<input type="text"/>	Размер пробной площади	<input type="text" value="0,6"/>	га			
Таксационная характеристика:							
Тип леса	<input type="text" value="ССЛЖ"/>	Состав	<input type="text" value="10С"/>	Возраст	<input type="text" value="155"/>	Бонитет	<input type="text" value="I"/>
Полнота	<input type="text" value="0,3"/>	Запас на га	<input type="text" value="170"/>	Возобновление	<input type="text" value="нет"/>		

Время и причина ослабления лесного насажде 2010, устойчивый низовой пожар 4-10 летней давности низкой интенсивности

Тип очага вредных организмов: эпизодический, хронический (подчеркнуть)

Фаза развития очага вредных организмов: начальная, нарастания численности, собственно вспышка, кризис (подчеркнуть)

Состояние лесного насаждения, намечаемые мероприятия

Средневзвешенная категория насаждения 2,6

*Насаждение с утраченной устойчивостью. Требуется проведение сплошной санитарной рубки.*

Исполнитель работ по проведению лесопатологических обследований:

ФИО

Нечин С.Ю

Подпись

Дата составления документа

25.10.2017 г.

Телефон

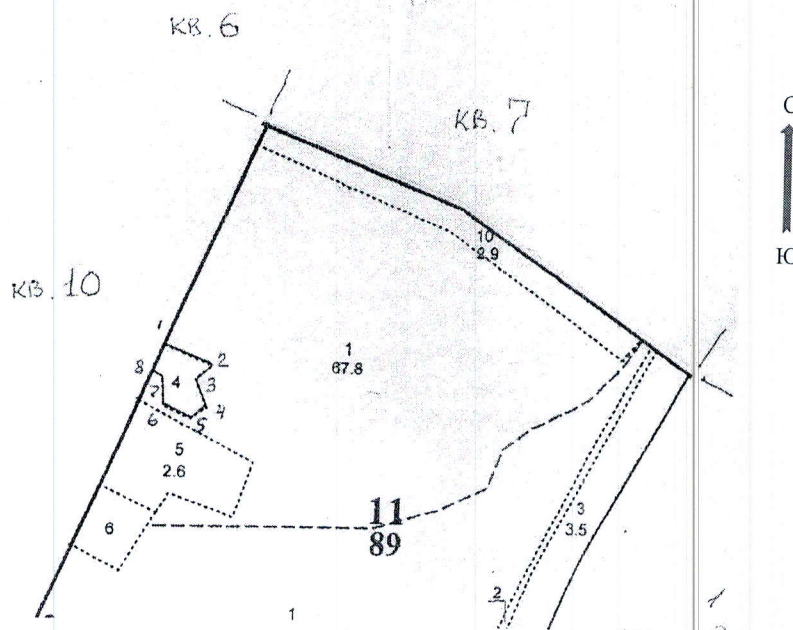
373710





Абрис участка

М 1:10000



Номер выдела	Ленты (круговой площадки) перечёта				
	№ ленты (площадки)	длина, м	ширина, м	радиус, м	площадь, га
4	сплошной перечет				0,6

Номера точек	Координаты		Азимуты линий	Длина, м
1-2.	N54°46,959	E39°51,198	103	76
2-3.	N54°46,944	E39°51,267	204	36
3-4.	N54°46,929	E39°51,242	150	36
4-5.	N54°46,903	E39°51,257	211	34
5-6.	N54°46,895	E39°51,234	284	48
6-7.	N54°46,906	E39°51,195	350	38
7-8.	N54°46,925	E39°51,198	282	28
8-1.	N54°46,947	E39°51,183	27	30

Условное обозначение:  пробная площадь

Исполнитель работ по проведению лесопатологических обследований:

ФИО

Нечин С.Ю

Подпись

Дата составления документа

25.10.2017 г.

Телефон

373710











Министерство лесного хозяйства Рязанской области  
Государственное учреждение Селекционно-лесное хозяйство  
(наименование лесохозяйственного предприятия)

ПРОТОКОЛ № 11

о лесном пожаре

2001 года «13» августа настоящий протокол составил

инженер охраны заповедия и воспроизводства лесов Селекционер Н.А.  
(должность, фамилия, имя и отчество составителя протокола)

п. Селекционер ул. Лесная д. 17  
(место составления протокола)

о нижеследующем:

1. «16» августа 2001 года «14» часов «55» минут был обнаружен лесной пожар в кв. № 11 Водоем № 1 Селекционно-лесное хозяйство лесничества по ул. от автодороги Рязань-Касимов, 1,5 км от д. Селекционер реки (название), на лесосеке или на месте работы предприятия, организации (какой)

2. Пожар обнаружен с пожарно-наблюдательной вышки ГЧ Селекционер в ... квартале, патрульного самолета или вертолета и какого оперативного подразделения. Если пожар был обнаружен работником лесной охраны, временным пожарным сторожем или посторонним лицом, указать должность, фамилию, имя, отчество, место жительства)

3. Площадь пожара в момент обнаружения 0,5 га (указать площадь пожара в га на основании донесения от патрульной авиации или сообщения лица, обнаружившего пожар)

4. Сообщение (донесение патрульной авиации) получено «16» августа 2001 «14» часов «55» минут диспетчером РПЦУ «Селекционер» (указать дату и время

получения сообщения или донесения о пожаре и кем оно получено лесничеством (каким), лесхозом

При составлении протокола представителем общественной организации или органа общественной деятельности указывается ее полное наименование, местонахождение, должность, фамилия, имя и отчество составителя протокола





5. На месте возникновения пожара обнаружено \_\_\_\_\_

(указать, что

*остатки костра*

обнаружено: остатки костра, сельхозпала и т. д., что может способствовать установлению причин

и виновника лесного пожара)

6. Причина возникновения пожара \_\_\_\_\_

*неосторожное обращение с огнем*

(указать установленную или

предполагаемую причину пожара. Если имело место нарушение правил пожарной безопасности — время

совершения нарушения и в чем оно выразилось (наименование правил, кем они утверждены, какой

пункт нарушен)

7. Виновники возникновения пожара: \_\_\_\_\_

*не выявлены*

фамилии, имена и отчества, год рождения \_\_\_\_\_

место жительства \_\_\_\_\_

(подробный адрес)

место работы, учебы, занимаемые должности \_\_\_\_\_

размер заработка \_\_\_\_\_

семейное положение \_\_\_\_\_

(число членов семьи, количество иждивенцев)

документы, удостоверяющие личность виновников возникновения пожара \_\_\_\_\_

(наименование документов, их номера, кем и когда выданы)

В тех случаях, когда виновники на месте пожара не были обнаружены, указываются данные, необходимые для расследования в целях выявления виновников \_\_\_\_\_

8. Тушение пожара начато « *16* » *Августа* 200*1* г. в « *15* » час. « *10* » мин.



9. Пожаром охвачена площадь в гектарах:

Вид лесного пожара и его интенсивность	Насаждений средневозрастных, приспевающих, слелых и перестойных			Культура	Молодняков естес- венного происхожде- ния	Горельников прошлых лет	Редки и непокрытых лесом площади	Итого лесной площади	Нелесной площади
	преоб- лада- ющая	площадь, пройденная пожаром							
		всего	в том числе насаждений, из которых возможна реализация древесины						
1	2	3	4	5	6	7	8	10	11
Низовой беглый									
слабая									
средняя									
сильная									
Низовой устойчивый									
слабая									
средняя	С	98	98	-	-	-	-	98	
сильная									
Почвенный (почвенно-торфяной)									
слабая									
средняя									
сильная									
Верховой									
слабая									
средняя									
сильная									
Итого		98						98	

(заполняется на основе таксационных материалов по данным натурального обследования наземным или аэровизуальным методом)

10. Пожар ликвидирован « 18 » Августа 2001 г. « 14 » час. « 00 » минут

Работнической ПУРО. Логского а/м "Урал" - всего.

(указать кем: работниками лесной охраны, рабочими лесхоза, парашютно-пожарной, авиопожарной командой,

а/м ПАЗ-215-40 - 2 чел.; трактор + комбайн - 2 человека.

командой пожарно-химической станции, привлеченными рабочими других предприятий, населением и т. д.)

11. На тушении пожара отработано:

- а) человеко-дней \_\_\_\_\_
- б) коне-дней \_\_\_\_\_
- в) автомашиносмен \_\_\_\_\_
- г) тракторосмен \_\_\_\_\_
- д) \_\_\_\_\_
- е) \_\_\_\_\_
- ж) \_\_\_\_\_



12. Применяющиеся способы и средства по тушению пожара Замеска водой  
с помощью автоцистерн, записка лесными инструментами.  
(захлестывание, окопка, заливание водой из лесных огнетушителей, пожарных автоцистерн, с помощью

мотопомп, при помощи химикатов и т. п.)

13. Принятые меры к окарауливанию пожара наблюдение работниками  
РУРО. Божалис

14. Ответственное лицо за окарауливание Косовский И.С. Косовский Филипп  
Тюков Валентин Н.  
(должность, место работы, фамилия, имя, отчество)

15. Потери в результате пожара:

а) древесины на корню 42 м<sup>3</sup>, на сумму 184 608 руб.

б) заготовленной лесопродукции \_\_\_\_\_ м<sup>3</sup>, на сумму \_\_\_\_\_ руб.

в) зданий, сооружений, машин, оборудования и другого имущества (указать наименование, количество и стоимость) \_\_\_\_\_

г) стоимость работ по очистке территории \_\_\_\_\_  
(на всей площади гослесфонда, пройденной пожаром)

д) стоимость лесовосстановительных работ \_\_\_\_\_  
(на площадях культур

и молодняков естественного происхождения)

е) стоимость работ по тушению пожара \_\_\_\_\_

ж) общая сумма ущерба \_\_\_\_\_

16. Должность, фамилия, имя и отчество лица, руководившего тушением пожара \_\_\_\_\_

17. К протоколу прилагается:

а) схематический чертеж пожарища;

б) расчеты и обоснования размеров ущерба от потерь древесины на корню, уничтожения огнем культур, молодняков, от потерь готовой продукции, стоимости работ по очистке территории, расходов на тушение пожаров и пр.;

в) докладная записка руководителя тушения пожара об условиях (класс пожарной опасности по условиям погоды, силе и направлению ветра, лесогидрологических особенностях и рельефе местности) распространения (развития) пожара и о ходе его тушения, применявшихся тактических приемах, способах и технических средствах, распределении имевшихся сил и средств по периферии пожара, сроках и количестве привлеченных дополнительно сил и средств и их использовании;

г) \_\_\_\_\_

д) \_\_\_\_\_

Объяснение лица, по вине которого произошел пожар \_\_\_\_\_

Подпись составителя протокола \_\_\_\_\_

Подпись лица, по вине которого произошел пожар<sup>1</sup> \_\_\_\_\_

<sup>1</sup> В случае отказа лица, по вине которого произошел пожар, от подписания протокола, в нем делается запись об этом.



# СХЕМА

ПЛАНШЕТ 1

Участка леса Солотчинского  
участкового лесничества пройде-  
нного лесным пожаром в кв. II выгн  
площадью - 0,8 га.

