



УТВЕРЖДАЮ:  
Заместитель министра  
природопользования Рязанской области

В.А. Русакова

Дата: 3 ноября 2017 г.

**Акт  
лесопатологического обследования № 1104 /2017**

лесных насаждений

Ерахтурского  
Рязанской области

лесничества  
(субъект РФ)

Способ лесопатологического обследования:

1. Визуальный

2. Инструментальный

Место проведения

Участковое лесничество	Урочище (дача)	Квартал (кварталы)	Выдел (выделы)	Площадь, га
Комсомольское		24	27	5,0

Лесопатологическое обследование проведено на общей площади 5,0 га.

## Инструментальное обследование лесного участка

1. Фактическая таксационная характеристика лесного насаждения соответствует (не соответствует) (нужное подчеркнуть) таксационному описанию. Причины несоответствия:

Ведомость лесных участков с выявленными несоответствиями таксационным описаниям приведена в приложении 1 к Акту.

2. Состояние насаждений: с нарушенной устойчивостью

с утраченной устойчивостью

причины повреждения:

корневая губка

В том числе:

заселено (отработано) стволовыми вредителями

Вид вредителя	Порода	Встречаемость (% заселённых деревьев)	Степень заселения лесного насаждения (слабая, средняя, сильная)

Повреждено огнём

Вид пожара	Порода	Состояние корневых лап		Состояние корневой шейки		Подсушивание луба	
		% поврежденных огнём корней	% деревьев с данным повреждением	ожог корневой шейки по окружности (1/4; 2/4; 3/4; более 3/4)	% деревьев с данным повреждением	по окружности (1/4; 2/4; 3/4; более 3/4)	% деревьев с данным повреждением

Поражено болезнями

Вид болезни	Порода	Встречаемость (% поражённых деревьев)	Степень поражения лесного насаждения (слабая, средняя, сильная)
корневая губка	сосна	10	слабая

3. Выборке подлежит

в т.ч.: ослабленных	10 %
сильно ослабленных	% (причины назначения)
усыхающих	% (причины назначения)
свежего сухостоя	1 % (корневая губка)
в т.ч.: свежего ветровала	0 %
свежего бурелома	0 %
старого ветровала	0 %
в т.ч.: старого бурелома	0 %
старого сухостоя	9 %

4. Полнота лесного насаждения после уборки деревьев, подлежащих рубке, составит  
Критическая полнота для данной категории лесных насаждений составляет

0,5  
0,3

## 5. ЗАКЛЮЧЕНИЕ

С целью предотвращения негативных процессов или снижения ущерба от их воздействия назначено:

Участковое лесничество	Урочище (дача)	Квартал	Выдел	Площадь, выдела, га	Вид мероприятия	Площадь, мероприятия, га	Порода	Запас на выдел, кбм	Крайние сроки проведения
Комсомольское	0	24	27	5	ВСП	5	С	145	2018

Ведомость перечета деревьев назначенных в рубку и абрис лесного участка прилагаются (приложение 2 и 3 к Акту)

6. Меры по обеспечению возобновления **в соответствии с "Правилами лесовосстановления"**
7. Мероприятия, необходимые для предупреждения повреждения или поражения смежных насаждений **сбор порубочных остатков с последующим сжиганием в не пожароопасный период, в смежных насаждениях осуществлять надзор за распространением вредителей и болезней.**
8. Сведения для расчёта понижающего коэффициента стоимости древесины: **2016**
- год образования старого сухостоя
- основная причина повреждения древесины **корневая губка**

Дата проведения обследований

15.08.2017

корневая губка

Исполнитель работ по проведению лесопатологических обследований:

ФИО

Нечин С.Ю.



Подпись

### Ведомость перечета деревьев назначенных в рубку

#### ВРЕМЕННАЯ ПРОБНАЯ ПЛОЩАДЬ №

Субъект Российской Федерации

**Рязанская область**

Лесничество (лесопарк)

**Ерахтурское**

Квартал **24**

Выдел **27**

Площадь **5** га.

Номер очага вредных организмов

Размер пробной площади

**0,4** га

Таксационная характеристика:

Тип леса **ССЛЖ**

Состав

**6С4Б**

Возраст

**71**

Бонитет

**1**

Полнота **0,6**

Запас на га

**290**

Возобновление

**нет**

Время и причина ослабления лесного насаждения

корневая губка

Тип очага вредных организмов: эпизодический, хронический (подчеркнуть)

Фаза развития очага вредных организмов: начальная, нарастания численности, собственно вспышка, кризис (подчеркнуть)

Состояние лесного насаждения, намечаемые мероприятия

Средневзвешенная категория насаждения **2,9**

**Насаждение с нарушенной устойчивостью. Требуется проведение выборочной санитарной рубки.**

Исполнитель работ по проведению лесопатологических обследований:

ФИО

**Нечин С.Ю.**

Подпись

Дата составления документа

**23.10.2017**

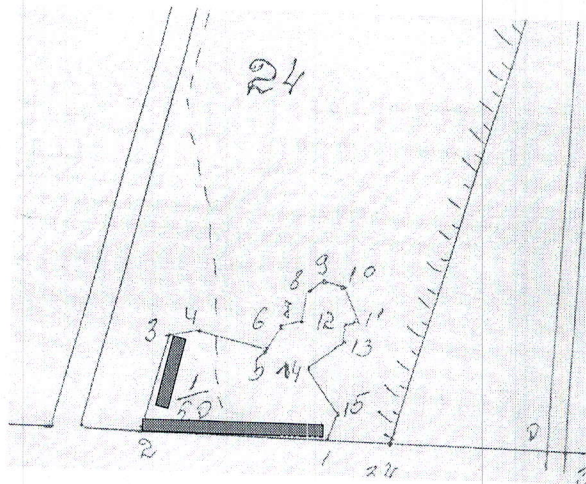
Телефон

**373710**



Абрис участка

M 1:10000



Номер выдела	Ленты (круговой площадки) перечёта				
	№ ленты (площадки)	длина, м	ширина, м	радиус, м	площадь, га
27	1	270	10		
	2	130	10		0,27
					0,13

Номера точек	Координаты	Румбы линий	Длина, м
0-1.			
1-2.	N: 54 35,026 E: 41 17,141	СЗ 88	330
2-3.	N: 54 35,035 E: 41 16,870	СЗ 88	285
3-4.	N: 54 35,121 E: 41 16,913	СВ 14	165
4-5.	N: 54 35,120 E: 41 16,957	СВ 85	45
5-6.	N: 54 35,108 E: 41 17,046	ЮВ 71	105
6-7.	N: 54 35,127 E: 41 17,069	СВ 23	50
7-8.	N: 54 35,126 E: 41 17,103	СВ 81	40
8-9.	N: 54 35,152 E: 41 17,108	СВ 7	60
9-10.	N: 54 35,169 E: 41 17,131	СВ 51	30
10-11.	N: 54 35,159 E: 41 17,164	ЮВ 73	35
12-13.	N: 54 35,139 E: 41 17,185	ЮВ 21	60
13-14.	N: 54 35,125 E: 41 17,158	ЮЗ 77	20
14-15.	N: 54 35,108 E: 41 17,161	ЮЗ 48	70
15-1.	N: 54 35,047 E: 41 17,154	ЮВ 32	90
		ЮЗ 19	45

Исполнитель работ по проведению лесопатологических обследований:

ФИО

Нечин С.Ю.

Подпись

Дата составления документа

23.10.2017

Телефон

373710

Приложение 1.1  
к акту лесопатологических обследований

**Результаты проведения лесопатологических обследований лесных насаждений за октябрь 2017 г.**  
(месяц)

Субъект Российской Федерации Рязанская область  
Лесничество (лесопарк) Ерахтурское  
Участковое лесничество Комсомольское  
Урочище (лесная дача)

Номер квартала	Номер выдела	Номер выдела, га	Площадь выдела, га	Лесное назначение лесов	Категория защитных лесов	Номер лесопатологического выдела	Площадь лесопатологического выдела, га	Таксационная характеристика лесного насаждения										Распределение деревьев по категориям состояния, % от запаса										Рекомендуемые мероприятия							
								состав	порода	возраст	средняя высота, м	средний диаметр, см	тип леса	полнота	бонитет	запас, куб. м/га	число деревьев на пробе, шт.	без признаков ослабления	ослабленные	сильно ослабленные	убыхающие	свежий сухостой	старый сухостой	свежий ветровал	старый ветровал	свежий бурелом	старый бурелом		аварийные деревья	Признаки повреждения деревьев	Доля поврежденных деревьев, %	Причина ослабления, повреждения	Полжик рубке, %	вид	площадь, га
1	2	5						8	9	10	11	12	13	14	15	16	17	18	19	20	21	22	23	24	25	26	27	28	29	30	31	32	33	34	
24	27	5		Защитные	Вольф дорф			6С4Б	С	71	25	26	ССЛ	0,6	1	290	212	41	29	1		8						802	8	466	9				
									Б				Ж				58	12	3	5		1						114	1	773	1				
Итого по насаждению																																			
ФИО		Нечин С.Ю.																																10	

Подпись

Дата составления документа 23.10.2017 Телефон 373710

Уч. лесничество Комсомольское		Защитные полосы лесов, расположенные вдоль дорог																					
№	Площадь	Состав	Подрос.	до	Воз.	Вы-	Ди.	Кл.	Гр.	Бо:	Тип	Полн:	Запас	сырост.	Кл:	Запас	на	выделе,	лес.МЗ				
№	га	ва	рельеф	особен:	Р:	та	ра	со-	ам:	с:	па:	ни:	леса	с:	су-	ре	еди-	захламлени:	Хозяйственные:				
№	га	ва	рельеф	особен:	Р:	та	ра	со-	ам:	с:	па:	ни:	леса	с:	су-	ре	еди-	захламлени:	Хозяйственные:				
1	2	3	4	5	6	7	8	9	10	11	12	13	14	15	16	17	18	19	20	21	22	23	24

поллесок: Р МАЛ СРЕДНИЙ

ВЫБОР. САМРУБК

87 58

10

7 7 1

2 2 1

2 2 1

4 2 2

7 1

2 1

2 2

7 7 1

2 2

7 1

2 2

7 1

2 2

7 1

2 2

7 1

2 2

7 1

2 2

7 1

поллесок: Р МАЛ СРЕДНИЙ

поллесок: Р МАЛ СРЕДНИЙ

поллесок: Р МАЛ СРЕДНИЙ

поллесок: Р МАЛ СРЕДНИЙ

поллесок: Р МАЛ СРЕДНИЙ

поллесок: Р МАЛ СРЕДНИЙ

поллесок: Р МАЛ СРЕДНИЙ

поллесок: Р МАЛ СРЕДНИЙ

поллесок: Р МАЛ СРЕДНИЙ

поллесок: Р МАЛ СРЕДНИЙ

поллесок: Р МАЛ СРЕДНИЙ

поллесок: Р МАЛ СРЕДНИЙ

поллесок: Р МАЛ СРЕДНИЙ

поллесок: Р МАЛ СРЕДНИЙ

поллесок: Р МАЛ СРЕДНИЙ

поллесок: Р МАЛ СРЕДНИЙ

поллесок: Р МАЛ СРЕДНИЙ

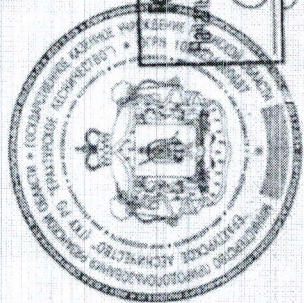
поллесок: Р МАЛ СРЕДНИЙ

поллесок: Р МАЛ СРЕДНИЙ

поллесок: Р МАЛ СРЕДНИЙ

поллесок: Р МАЛ СРЕДНИЙ

поллесок: Р МАЛ СРЕДНИЙ



КОПИЯ ВЕРНА  
Инженер ГИРО «Беларуское лесничество»  
Синетова Е.И.

РАСЧЕТКА

2 ДОРОГА АВТОМОВ ГРУНТОВ ЛЕСОХОЗЯЙСТВЕННАЯ, ширина 3,0 м, протяженность 0,7 км, состояние УДОВЛЕТВОРИТЕЛЬНОЕ

3 ГРАНИЦЫ ОКРУЖЕНИЕ ширина 3,0 м, протяженность 1,0 км, площадь ЗАХЛАМЛЕНА ГИЗФЭ «РЯЗАНСКИЙ»

4 ПРОСЕКИ КВАРТАЛЬНЫЕ ширина 2,0 м, протяженность 0,8 км, заросшая ширина 2,0 м, протяженность 0,8 км, чистая ГИЗФЭ «РЯЗАНСКИЙ»