



УТВЕРЖДАЮ:
Заместитель министра
природопользования Рязанской области

В.А. Русакова
Дата: 3 ноября 2017 г.

**Акт
лесопатологического обследования № 1100 /2017**

лесных насаждений Ерахтурского лесничества
Рязанской области (субъект РФ)

Способ лесопатологического обследования:

- 1. Визуальный
- 2. Инструментальный

Место проведения

Участковое лесничество	Урочище (дача)	Квартал (кварталы)	Выдел (выделы)	Площадь, га
Комсомольское		31	14	9,7

Лесопатологическое обследование проведено на общей площади 9,7 га.

Инструментальное обследование лесного участка

1. Фактическая таксационная характеристика лесного насаждения соответствует (не соответствует) (нужное подчеркнуть) таксационному описанию. Причины несоответствия:

Ведомость лесных участков с выявленными несоответствиями таксационным описаниям приведена в приложении 1 к Акту.

2. Состояние насаждений: **с нарушенной устойчивостью**

с утраченной устойчивостью

причины повреждения:

корневая губка

В том числе:

заселено (отработано) стволовыми вредителями

Вид вредителя	Порода	Встречаемость (% заселённых деревьев)	Степень заселения лесного насаждения (слабая, средняя, сильная)

Повреждено огнём

Вид пожара	Порода	Состояние корневых лап		Состояние корневой шейки		Подсушивание луба	
		% повреждённых огнём корней	% деревьев с данным повреждением	ожог корневой шейки по окружности (1/4; 2/4; 3/4; более 3/4)	% деревьев с данным повреждением	по окружности (1/4; 2/4; 3/4; более 3/4)	% деревьев с данным повреждением

Поражено болезнями

Вид болезни	Порода	Встречаемость (% поражённых деревьев)	Степень поражения лесного насаждения (слабая, средняя, сильная)
корневая губка	сосна	12	средняя

3. Выборке подлежит	10 %
в т.ч.: ослабленных	% (причины назначения)
сильно ослабленных	1 % (Корневая губка)
усыхающих	2 % (Корневая губка)
свежего сухостоя	0 %,
в т.ч.: свежего ветровала	0 %
свежего бурелома	0 %
старого ветровала	0 %
в т.ч.: старого бурелома	0 %
старого сухостоя	7 %

4. Полнота лесного насаждения после уборки деревьев, подлежащих рубке, составит
Критическая полнота для данной категории лесных насаждений составляет

0,5
0,3

5. ЗАКЛЮЧЕНИЕ

С целью предотвращения негативных процессов или снижения ущерба от их воздействия назначено:

Участковое лесничество	Урочище (дача)	Квартал	Выдел	Площадь, выдела, га	Вид мероприятия	Площадь, мероприятия, га	Порода	Запас на выдел, кбм	Крайние сроки проведения
Комсомольское	0	31	14	9,7	ВСП	9,7	С	242	2018

Ведомость перечета деревьев назначенных в рубку и абрис лесного участка прилагаются (приложение 2 и 3 к Акту)

6. Меры по обеспечению возобновления

в соответствии с "Правилами лесовосстановления"

7. Мероприятия, необходимые для предупреждения повреждения или поражения смежных насаждений

сбор порубочных остатков с последующим сжиганием в не пожароопасный период, в смежных насаждениях осуществлять надзор за распространением вредителей и болезней.

8. Сведения для расчёта понижающего коэффициента стоимости древесины:

год образования старого сухостоя

2016

основная причина повреждения древесины

корневая губка

Дата проведения обследований

21.06.2017

Исполнитель работ по проведению лесопатологических обследований:

ФИО

Нечин С.Ю.

Подпись

Ведомость перечета деревьев назначенных в рубку

ВРЕМЕННАЯ ПРОБНАЯ ПЛОЩАДЬ №

Субъект Российской Федерации
Лесничество (лесопарк) Квартал Выдел
Площадь 9,7 га,
Номер очага вредных организмов Размер пробной площади га
Таксационная характеристика:
Тип леса Состав Возраст Бонитет
Полнота Запас на га Возобновление

Время и причина ослабления лесного насаждения

корневая губка

Тип очага вредных организмов: эпизодический, хронический (подчеркнуть)


Фаза развития очага вредных организмов: начальная, нарастания численности, собственно вспышка, кризис (подчеркнуть)

Состояние лесного насаждения, намечаемые мероприятия

Средневзвешенная категория насаждения 1,60

Насаждение с нарушенной устойчивостью. Требуется проведение выборочной санитарной рубки.

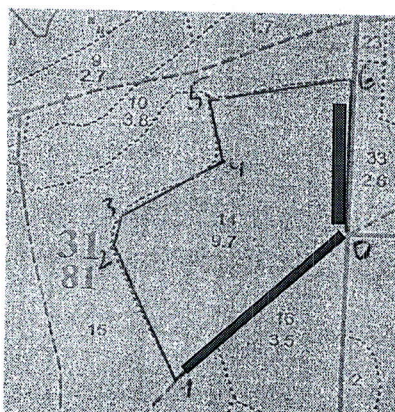
Исполнитель работ по проведению лесопатологических обследований:

ФИО *Нечин С.Ю.*  Подпись

Дата составления документа 23.10.2017 Телефон 373710

Абрис участка

М 1:10000



Номер выдела	Ленты (круговой площадки) перечёта				
	№ ленты (площадки)	длина, м	ширина, м	радиус, м	площадь, га
14	1	300	15		0,45
	2	215	15		0,32

Номера точек	Координаты	Румбы линий	Длина, м
0-1	N: 54 34,535 E: 41 11,424	ЮЗ 45	350
1-2.	N: 54 34,404 E: 41 11,197	СЗ 25	230
2-3.	N: 54 34,518 E: 41 11,107	СВ 10	50
3-4.	N: 54 34,554 E: 41 11,124	СВ 60	170
4-5.	N: 54 34,594 E: 41 11,227	СЗ 10	100
5-6.	N: 54 34,651 E: 41 11,231	СВ 80	210
6-0.	N: 54 34,669 E: 41 11,425	Ю 0	250

Исполнитель работ по проведению лесопатологических обследований:

ФИО

Нечин С.Ю.

Подпись

Дата составления документа

23.10.2017

Телефон

373710

Результаты проведения лесопатологических обследований лесных насаждений за октябрь 2017 г.
(месяц)

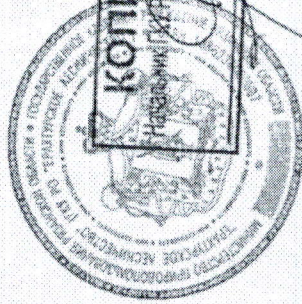
Субъект Российской Федерации Рязанская область
Лесничество (лесопарк) Ерахтурское
Участковое лесничество Комсомольское
Урочище (лесная дача) _____

Номер квартала	Номер выдела	Площадь выдела, га	Целевое назначение лесов	Категория защитных лесов	Номер лесопатологического выдела	Площадь лесопатологического выдела, га	Таксационная характеристика лесного насаждения											Число деревьев на пробе, шт.	Распределение деревьев по категориям состояния, % от запаса											Признаки повреждения деревьев	Доля повреждённых деревьев, %	Причина ослабления, повреждения	Полжест рубке, %	Рекомендуемые мероприятия			
							состав	порода	возраст	средняя высота, м	средний диаметр, см	тип леса	полнота	бонитет	запас, куб. м/га	без признаков ослабления	ослабленные		сильно ослабленные	усыхающие	свежий сухостой	старый сухостой	свежий ветровал	старый ветровал	свежий бурелом	старый бурелом	аварийные деревья	802	466					10	Вид	площадь, га	
1	2							8	9	10	11	12	13	14	15	16	17	18	19	20	21	22	23	24	25	26	27	28	29	30	31	32	33	34			
31	14	9,7	Охраняемые леса	ОЗУ					С	80	23	28	СБР	0,6	2	250	287	58	32	1	2		7					802	12	10	ВСР	9,7					
Итого по насаждению																																					

ФИО Нечин С.Ю. _____ Подпись

Дата составления документа 23.10.2017 Телефон 373710

Уч. лесничество Комсомольское										ЭКСПЛУАТАЦИОННЫЕ ЛЕСА										Квартал			
№	Пло-щадь	Выдел	№	Уч.	Воз-раст	Ди-аметр	Кл:ас	Гр:ас	Бо:ас	Тип	Полн:ота	Запас леса	сырост.	Кл:ас	Запас на выделе	лес.МЗ	Хозяйственные мероприятия						
1	2	3	4	5	6	7	8	9	10	11	12	13	14	15	16	17	18	19	20	21	22	23	24
8	1,7	7СЗВ+С	1	24	С	85	24	36	5	4	2	ССЛЖ	0,4	18	31	22	2	2	2	2	2	2	24
ПЗФЗ "РЯЗАНСКИЙ" селекционная оценка: НОРМАЛЬНЫЕ озу: ДРУГИЕ ОСОБО ЗАЩИТНЫЕ УЧАСТКИ																							
9	2,7	лесные культуры	1	6	С	19	6	6	1	1	2	ССЛЖ	0,4	3	8	8	8	8	8	8	8	8	8
ПЗФЗ "РЯЗАНСКИЙ" озу: ДРУГИЕ ОСОБО ЗАЩИТНЫЕ УЧАСТКИ																							
10	3,8	лесные культуры	1	21	С	59	21	24	3	2	1	ССЛЖ	0,7	27	103	103	103	103	103	103	103	103	103
ПЗФЗ "РЯЗАНСКИЙ" озу: ДРУГИЕ ОСОБО ЗАЩИТНЫЕ УЧАСТКИ																							
11	8	8В1ОЛЧ1С	1	18	В	45	18	16	5	2	2	ССЛЖ	0,8	15	12	10	10	10	10	10	10	10	10
подлесок: Р КЕЛ СРЕДНИЙ ПЗФЗ "РЯЗАНСКИЙ" озу: ДРУГИЕ ОСОБО ЗАЩИТНЫЕ УЧАСТКИ																							
12	8	лесные культуры	1	17	С	46	17	20	3	2	1	ССЛЖ	0,8	21	17	9	8	8	8	8	8	8	8
ПЗФЗ "РЯЗАНСКИЙ" озу: ДРУГИЕ ОСОБО ЗАЩИТНЫЕ УЧАСТКИ																							
13	2,2	лесные культуры	1	17	С	48	17	20	3	2	1	ССЛЖ	0,7	20	44	40	4	4	4	4	4	4	4
подлесок: Р МАЛ СРЕДНИЙ ПЗФЗ "РЯЗАНСКИЙ" озу: ДРУГИЕ ОСОБО ЗАЩИТНЫЕ УЧАСТКИ																							
14	9,7	10С	1	23	С	80	23	28	4	3	2	СБР	0,6	25	243	243	1	19	19	19	19	19	19
ПЗФЗ "РЯЗАНСКИЙ" селекционная оценка: НОРМАЛЬНЫЕ озу: ДРУГИЕ ОСОБО ЗАЩИТНЫЕ УЧАСТКИ																							



ВЫБОР. САНРУБЕК