

УТВЕРЖДАЮ:

Заместитель министра
природопользования Рязанской области

В.А. Русакова

Дата: 2 ноября 2017 г.



Акт
лесопатологического обследования № 1091 /2017

лесных насаждений

Бельковского
Рязанской области

лесничества
(субъект РФ)

Способ лесопатологического обследования:

1. Визуальный

2. Инструментальный

Место проведения

Участковое лесничество	Урочище (дача)	Квартал (кварталы)	Выдел (выделы)	Площадь, га
Алексеевское		71	17	9,5

Лесопатологическое обследование проведено на общей площади 9,5 га.

2. Инструментальное обследование лесного участка.*

2.1 Фактическая таксационная характеристика лесного насаждения соответствует (не соответствует) (нужное подчеркнуть) таксационному описанию. Причины несоответствия:

Ведомость лесных участков с выявленными несоответствиями таксационным описаниям приведена в приложении 1 к Акту

2.2 Состояние насаждений: **с нарушенной устойчивостью**
с утраченной устойчивостью

причины повреждения: Рак смолянной

Заселено (отработано) стволовыми вредителями:

Вид вредителя	Порода	Встречаемость (% заселённых деревьев)	Степень заселения лесного насаждения (слабая, средняя, сильная)

Повреждено огнём:

Вид пожара	Порода	Состояние корневых		Состояние корневой шейки		Подсушивание луба	
		процент повреждённых	процент деревьев с данным повреждением	ожог корневой шейки по окружности (1/4; 2/4; 3/4; более 3/4)	процент деревьев с данным повреждением	по окружности (1/4;	процент деревьев с данным повреждением

Поражено болезнями

Вид болезни	Порода	Встречаемость (% поражённых деревьев)	Степень поражения лесного насаждения (слабая, средняя, сильная)
Рак смолянной	СОСНА	15	средняя

Выборке подлежит 21 % деревьев

в том числе:

ослабленных % (причины назначения) _____

сильно ослабленных % (причины назначения) _____

уськающих %(причины назначения) Рак смолянной _____

свежего сухостоя 10 %

в том числе: свежего ветровала ___ %

свежего бурелома ___ %

старого ветровала ___ %

в том числе: старого бурелома ___ %

старого сухостоя 11 %

аварийных ___ %

2.4 Полнота лесного насаждения после уборки деревьев, подлежащих рубке, составит 0,5
Критическая полнота для данной категории лесных насаждений составляет 0,3.

ЗАКЛЮЧЕНИЕ

С целью предотвращения негативных процессов или снижения ущерба от их воздействия назначено:

Участковое лесничество	Урочище (дача)	Квартал	Выдел	Площадь выдела,	Вид мероприятия	Площадь меро	По рода	Запас на выдел, куб м	Крайние сроки
Алексеевское		71	17	9,5	ВСП	9,5	Сосна	638	2018г

Ведомость перечета деревьев, назначенных в рубку, и абрис лесного участка прилагаются (приложение 2 и 3 к Акту).

Меры по обеспечению возобновления:

Мероприятия, необходимые для предупреждения повреждения или поражения смежных насаждений:
лесопатологическое наблюдение за состоянием в смежных насаждениях сбор порубочных остатков в кучи с последующим сжиганием в непожароопасный период

Сведения для расчёта степени повреждения:

Год образования старого сухостоя 2016 _____;

Основная причина повреждения древесины Рак смоляной _____;

Дата проведения обследования 5.09.2017г. _____;

Исполнитель работ по проведению лесопатологического обследования:

ФИО Булычев Николай Юрьевич Подпись  тел. 89209687610

* Раздел включается в акт в случае проведения лесопатологического обследования инструментальным способом.

Ведомость перечета деревьев назначенных в рубку

ВРЕМЕННАЯ ПРОБНАЯ ПЛОЩАДЬ №

Субъект Российской Федерации Рязанская область

Лесничество (лесопарк) ГКУ РО Бельковское Квартал 71 . Выдел 17
Площадь 9,5 га, _____.

Номер очага вредных организмов --- - . Размер пробной площади 0,72 га

Таксационная характеристика:

тип леса СЛЖ В2 ; состав 10С+Б ; возраст 85 ; бонитет 1

полнота 0,6 ; запас на га 320 ; возобновление _____

Время и причина ослабления лесного насаждения:

Рак смоляной.

Тип очага вредных организмов: эпизодический, хронический (подчеркнуть).

Фаза развития очага вредных организмов: начальная, нарастания численности, собственно вспышка, кризис (подчеркнуть)

Состояние лесного насаждения, намечаемые мероприятия:

Насаждение повреждено , устойчивость насаждений не нарушена санитарно
оздоровительные мероприятия :проведение выборочной санитарной рубки.

Средневзвешенная категория насаждения: 2,4

Исполнитель работ по проведению лесопатологического обследования:

ФИО Булычев Николай Юрьевич Подпись 

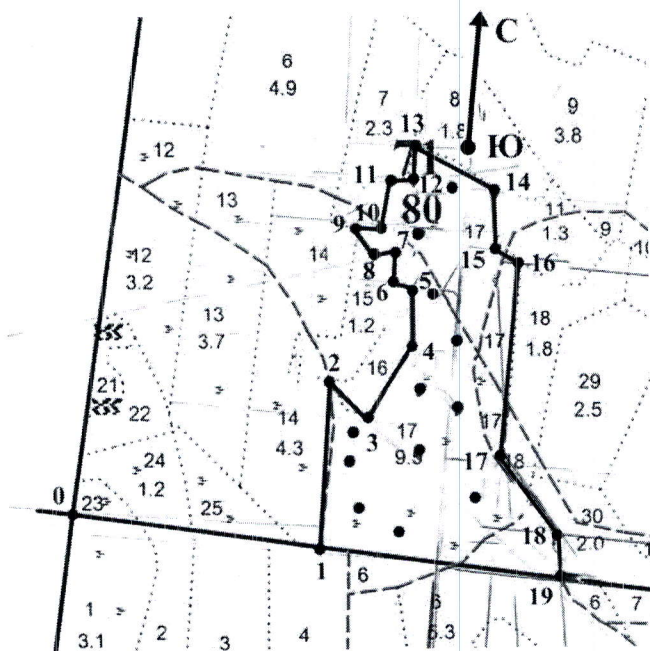
Дата составления документа 19.10.2017г. , Телефон 8-920-968-76-10

ВЕДОМОСТЬ ПЕРЕЧЕТА ДЕРЕВЬЕВ

Порода: СОСНА

Стуени толщины. см	Количество деревьев ко категориям состояния, шт •															Всего деревьев по ступеням толщины			
	I	II	III	IV		V			VI			ветровал.бурелом			аварийные деревья			шт	в т.ч. подлежат рубке,% по запасу
				НЗ	З	НЗ	З	0	НЗ	З	0	НЗ	З	0	НЗ	З	0		
1	2	3	4	5	6	7	8	9	10	11	12	13	14	15	16	17	18	19	
8																			
12																			
16		2	9														11		
20		3	17					1									21	2	
24		3	2			4											9	11	
28		3						2									5	8	
32																			
36																			
40																			
44																			
48																			
52																			
56																			
60																			
Итого, % от запаса		28	51			10		11									100	21	
%деревьев		24	61			9		6									100	15	

Абрис участка




М 1:10000

№ выдела	Ленты (круговой площадки) пересчета				
	№ ленты (площадки)	длина, м	ширина, м	радиус, м	площадь, га
17	1			13,8	0,06
	2			13,8	0,06
	3			13,8	0,06
	4			13,8	0,06
	5			13,8	0,06
	6			13,8	0,06
	7			13,8	0,06
	8			13,8	0,06
	9			13,8	0,06
	10			13,8	0,06
	11			13,8	0,06
		12			13,8

Номера точек	Координаты	Румбы линий	Длина, м
0-1	№55°02.740'E40°51 .331'	ЮВ:88°	335
1-2	№55°02.706'E40°51 .653'	СЗ:3°	200
2-3	№55°02.832'E40°51 .681'	ЮВ:54°	70
3-4	№55°02.820'E40°51 .725'	СВ:25°	110
4-5	№55°02.871'E40°51 .453'	СЗ:8°	70
5-6	№55°02.910'E40°51 .757'	СЗ:79°	25
6-7	№55°02.912'E40°51 .713'	СЗ:3°	40
7-8	№55°02.921'E40°51 .757'	ЮЗ:74°	30
8-9	№55°02.937E'40°51 .673'	СЗ:42°	50
9-10	№55°02.944'E40°51 .713'	СВ:86°	45
10-11	№55°02.978'E40°51 .745'	СВ:7°	60
11-12	№55°02.969'E40°51 .762'	СВ78°	30
12-13	№55°02.969'E40°51 .774'	СЗ:4°	50
13-14	№55°02.992'E40°51 .788'	ЮВ:67°	120
14-15	№55°02.955'E40°51 .886'	ЮВ:10°	80
15-16	№55°02.916'E40°51 .884'	ЮВ:69°	40
16-17	№55°02.903'E40°51 .920'	ЮВ:5°	215
17-18	№55°02.761'E40°51 .878'	ЮВ:45°	125
18-19	№55°02.733'E40°51 .917'	ЮВ:10°	70
19-1	№55°02.680'E40°51 .954'	СЗ:88°	325

Условные обозначения:

Исполнитель работ по проведению лесопатологического обследования:
 ФИО Булычев Николай Юрьевич Подпись 

Дата составления документа 19.10.2017г.

Телефон 8-920-968-76-10

Результаты проведения лесопатологического обследования лесных насаждений за октябрь 2017г.
(месяц)

Субъект Российской Федерации Рязанская область. Лесничество (лесопарк) ГКУ РО «Бельковское»
Участковое лесничество Алексеевское. Урочище (лесная дача) _____

Номер квартала	Номер выдела	Площадь выдела, га	Целевое назначение лесов	Категория защитных лесов	Запр. полосы лесов вдоль вод. объектов	Номер лесопатологического выдела	Площадь лесопатологического выдела, га	Таксационная характеристика лесного насаждения												Распределение деревьев по категориям состояния, % от запаса												Признаки повреждения деревьев		Доля поврежденных деревьев, %		Причина ослабления, повреждения		Подожит рубке, %		Назначенные мероприятия							
								состав	попоя	возраст	средняя высота, м	средний диаметр, см	тип леса	полнота	бонитет	запас, куб. м/га	Число деревьев на пробе, шт.	без признаков ослабления	ослабленные	сильно ослабленные	усыхающие	свежий сухойстой	старый сухойстой	свежий ветровал	старый ветровал	свежий бурелом	старый бурелом	аварийные деревья	Признаки повреждения деревьев	Доля поврежденных деревьев, %	Причина ослабления, повреждения	Подожит рубке, %	вид	площадь, га													
71	17	9,5				6	7	10С+Б	С	85	27	24	СЛЖ В2	0,6	1	320	46	18	19	20	21	22	23	24	25	26	27	28	29	30	31	32	33	34	9,5												

Показатели, не соответствующие таксационному описанию отмечаются «*».
Исполнитель работ по проведению лесопатологического обследования.
ФИО Бульчев Николай Юрьевич Подпись _____

Дата составления документа 19.10.2017г. Телефон 8-920-968-76-10

ЗАПРЕТ. ПОЛОСЫ ЛЕСОВ, РАСП. ВДОЛЬ ВОД. ОБЪЕКТОВ

Уч. лесничество Алексеевское

Н : Пло-	: Состав. Подрост. по:	Я: Вы-	: Эле-	: Воз-	Бы-	Ди:	Кл:	Гр:	Во:	Тип	: Полн:	Запас	сырораст.	: Кл:	Запас	на	выделе,	лес.МЗ					
вы-	: шадь,	: лесок	покров,	поч:	со-	мент:	: са:	уп:	:		: ота:	: леса,	лес.	МЗ	: са:								
де-	: га	: ости	выдела.	Огмет:	: ле-	:	: со-	: ам:	С:	па:	ни:	леса		: С:	су-	: ре-	еди-	: захламлен.	Хозяйственные:				
ла :	: ка	: о порослем	вом:	У: я-	: са:	ст:	та:	ет:	во:	во:	ле:	: а:	пл:	: на:	: сос-	: ва:	: дер.	: общий:	лик-	: мероприятия			
:	: проихс.	Наимен.	кат:	: ру-	:	: р:	: са:	ас:	ст:	:	: дей:	: та:	в:	: выдел:	ляю-	: ос:	: ро-	: ест:	: вида:				
:	: Хар.	лесных	культур	:	: га:	та:	:	: ни:	: шим:	:	: ний:	: ти:	: го:	: воз:	:								
:	: Кадастр.	оценка:	:	:	:	:	:	:	:	:	:	:	:	:	:	:	:	:	:	:			
: 1 :	: 2 :	: 3 :	: 4 :	: 5 :	: 6 :	: 7 :	: 8 :	: 9 :	: 10:	: 11:	: 12:	: 13 :	: 14 :	: 15 :	: 16 :	: 17 :	: 18:	: 19 :	: 20 :	: 21 :	: 22 :	: 23 :	: 24 :

13	3,7	7С1Е2В	1	28	С	100	28	30	5	4	1	СЛЖ	0,5	28	104	73	1	15					ВЫБОР. САНРУБК
							28	26				В2				10	1						
							27	26								21	1						

подлесок: КРЛ Р СРЕДНИЙ
В ВЫДЕЛЕ ГЛУХАРИННЕ ТОКА
селекционная оценка: НОРМАЛЬНЫЕ
озу: ДРУГИЕ ОСОБО ЗАЩИТНЫЕ УЧАСТКИ

14	4,3	7С1Е2В	1	28	С	100	28	30	5	4	1	СЛЖ	0,5	28	120	84	1	17					ВЫБОР. САНРУБК
							28	26				В2				12	1						
							27	26								24	1						

подлесок: КРЛ Р СРЕДНИЙ
В ВЫДЕЛЕ ГЛУХАРИННЕ ТОКА
селекционная оценка: НОРМАЛЬНЫЕ
озу: ДРУГИЕ ОСОБО ЗАЩИТНЫЕ УЧАСТКИ

15	1,2	7В3ОС	1	11	В	25	11	8	3	2	2	СЛЖ	0,7	7	8	6	2						
												В2											

В ВЫДЕЛЕ ГЛУХАРИННЕ ТОКА
озу: ДРУГИЕ ОСОБО ЗАЩИТНЫЕ УЧАСТКИ

16	7	8В1ОС1С	1	7	В	15	7	6	2	1	2	СЛЖ	0,7	3	2	2							
												В2											

В ВЫДЕЛЕ ГЛУХАРИННЕ ТОКА
озу: ДРУГИЕ ОСОБО ЗАЩИТНЫЕ УЧАСТКИ

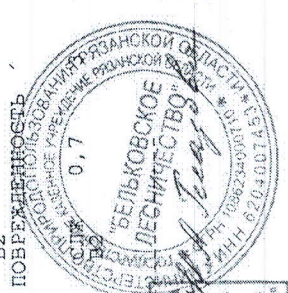
17	9,5	10С+Б	1	27	С	85	27	24	5	4	1	СЛЖ	0,6	32	304	304	1						
												В2											

повреждение ФИТОВРЕДИТЕЛИ, СОСНА, СЛАБАЯ ПОВРЕЖДЕННОСТЬ, РАК-СЕРЯНКА
В ВЫДЕЛЕ ГЛУХАРИННЕ ТОКА
селекционная оценка: НОРМАЛЬНЫЕ
озу: ДРУГИЕ ОСОБО ЗАЩИТНЫЕ УЧАСТКИ

18	1,0	ВЗВК	1	26	С	80	26	28	4	3	1	СЛЖ	0,3	15	27	22	1	13					СПЛОШ. САНРУБК Л. КУЛЬТУРН
							26	24				В2				5	2						

повреждение НАРУШЕН. УИДРОЛ. РЕЖИМА, СОСНА, СИЛЬНАЯ ПОВРЕЖДЕННОСТЬ
селекционная оценка: НОРМАЛЬНЫЕ

19	4,6	7В3ОС	1	7	В	15	7	6	2	1	2	СЛЖ	0,7	14	14	10	3						ртк нм 04 С
												В2											



КОПИЯ ВЕРНА
Машинист: [Signature]
10 20 17