

Инструментальное обследование лесного участка

1. Фактическая таксационная характеристика лесного насаждения соответствует (не соответствует) (нужное подчеркнуть) таксационному описанию. Причины несоответствия:

Ведомость лесных участков с выявленными несоответствиями таксационным описаниям приведена в приложении 1 к Акту.

2. Состояние насаждений: с нарушенной устойчивостью

с утраченной устойчивостью

причины повреждения:

устойчивый низовой пожар 4-10-летней давности средней интенсивности, ветровал

В том числе:

заселено (отработано) стволовыми вредителями

Вид вредителя	Порода	Встречаемость (% заселённых деревьев)	Степень заселения лесного насаждения (слабая, средняя, сильная)

Повреждено огнём

Вид пожара	Порода	Состояние корневых лап		Состояние корневой шейки		Подсушивание луба	
		% повреждённых огнём корней	% деревьев с данным повреждением	ожог корневой шейки по окружности (1/4; 2/4; 3/4; более 3/4)	% деревьев с данным повреждением	по окружности (1/4; 2/4; 3/4; более 3/4)	% деревьев с данным повреждением
867	С	100	20	более 3/4	20		
	Б	100	20	более 3/4	20		

Поражено болезнями

Вид болезни	Порода	Встречаемость (% поражённых деревьев)	Степень поражения лесного насаждения (слабая, средняя, сильная)

3. Выборке подлежит 23 % деревьев по запасу
 в т.ч.: ослабленных % (причины назначения)
 сильно ослабленных %
 усыхающих 4 % (уст. низ. пожар 4-10 лет давности)
 свежего сухостоя 6 %
 в т.ч.: свежего ветровала 6 %
 свежего бурелома %
 старого ветровала %
 в т.ч.: старого бурелома 0 %
 старого сухостоя 7 %

4. Полнота лесного насаждения после уборки деревьев, подлежащих рубке, составит
 Критическая полнота для данной категории лесных насаждений составляет

0.2

0.3

5. ЗАКЛЮЧЕНИЕ

В результате снижения полноты ниже критической требуется проведение сплошной санитарной рубки
С целью предотвращения негативных процессов или снижения ущерба от их воздействия назначено:

Участковое лесничество	Урочище (дача)	Квартал	Выдел	Площадь, выдела, га	Вид мероприятия	Площадь, мероприятия, га	Порода	Запас на выдел, кбм	Крайние сроки проведения
Дмитриевское	0	16	11	4	ССР	0.9	С	81	2018

Ведомость перечета деревьев назначенных в рубку и абрис лесного участка прилагаются (приложение 2 и 3 к Акту)

6. Меры по обеспечению возобновления

7. Мероприятия, необходимые для предупреждения повреждения или поражения смежных насаждений
сбор порубочных остатков с последующим сжиганием в не пожароопасный период, в смежных насаждениях осуществлять надзор за распространением вредителей и болезней.

8. Сведения для расчёта понижающего коэффициента стоимости древесины:

год образования старого сухостоя

2016

основная причина повреждения древесины

устойчивый низовой пожар 4-10 лет давности средней интенсивности

Дата проведения обследований

25.09.2017

Исполнитель работ по проведению лесопатологических обследований:

ФИО

Курякова Т.М.

Подпись

Ведомость перечета деревьев назначенных в рубку

ВРЕМЕННАЯ ПРОБНАЯ ПЛОЩАДЬ №

Субъект Российской Федерации

Лесничество (лесопарк) Квартал Выдел

Площадь га,

Номер очага вредных организмов Размер пробной площади га

Таксационная характеристика:

Тип леса Состав Возраст Бонитет

Полнота Запас на га Возобновление

Время и причина ослабления лесного насаждения *2010, устойчивый низовой пожар 4-10 летней давности средней интенсивности*

Тип очага вредных организмов: эпизодический, хронический (подчеркнуть)

Фаза развития очага вредных организмов: начальная, нарастания численности, собственно вспышка, кризис (подчеркнуть)

Состояние лесного насаждения, намечаемые мероприятия

Средневзвешенная категория насаждения 2,4 *Насаждение с утраченной устойчивостью. Требуется проведения сплошной санитарной рубки.*

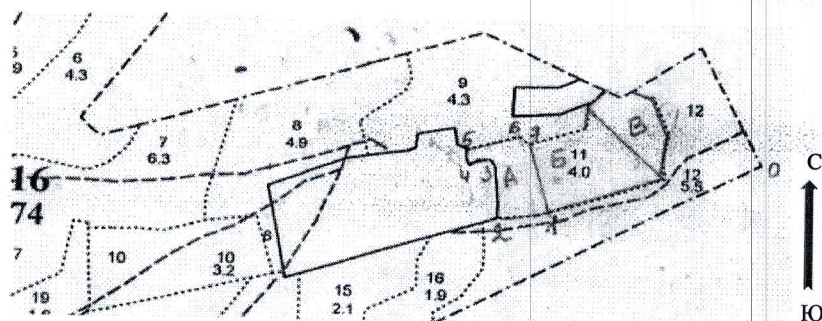
Исполнитель работ по проведению лесопатологических обследований:

ФИО *Курякова Т.М.* Подпись 

Дата составления документа *19.10.2017* Телефон *373710*

Абрис участка

М 1:10000



к акту лесопатологических обследований

Номер выдела	Ленты (круговой площадки) перечёта				
	№ ленты (площадки)	длина, м	ширина, м	радиус, м	площадь, га
11	сплошной перечет				0.9

Номера точек	Координаты	Румбы линий	Длина, м
0-1.	N 55°08,690' E 41°12,693'	ЮЗ:75	350
1-2.	N 55°08,639' E 41°12,403'	ЮЗ:85	80
2-3.	N 55°08,635' E 41°12,320'	СЗ:05	100
3-4.	N 55°08,688' E 41°12,292'	ЮЗ:72	40
4-5.	N 55°08,680' E 41°12,268'	СЗ:10	30
5-6.	N 55°08,695' E 41°12,256'	СВ:73	80
6-7.	N 55°08,712' E 41°12,331'	ЮВ:55	20
7-1.	N 55°08,704' E 41°12,355'	ЮВ:14	120

Условное обозначение:

Исполнитель работ по проведению лесопатологических обследований:

ФИО

Курякова Т.М.

Подпись

Дата составления документа

19.10.2017

Телефон

373710

Результаты проведения лесопатологических обследований лесных насаждений за октябрь 2017 г.
(месяц)

Субъект Российской Федерации Рязанская область
Лесничество (лесопарк) Нижне-Окское
Участковое лесничество Дмитриевское
Урочище (лесная дача)

Номер квартала	Номер выдела	Площадь выдела, га	Целевое назначение лесов	Категория защитных лесов	Номер лесопатологического выдела	Площадь лесопатологического выдела, га	Таксационная характеристика лесного насаждения										Число деревьев на пробе, шт.	Распределение деревьев по категориям состояния, % от запаса										Признаки повреждения деревьев	Доля поврежденных деревьев, %	Причина ослабления, повреждения	Подлежит рубке, %	Рекомендуемые мероприятия				
							состав	порода	возраст	средняя высота, м	средний диаметр, см	тип леса	полнота	бонитет	запас, куб. м/га	без признаков ослабления		ослабленные	сильно ослабленные	умягочные	свежий сухостой	старый сухостой	свежий ветровал	старый ветровал	свежий бурелом	старый бурелом	аварийные деревья					29	30	31	32	33
16	11	4	эксплуатационн		11А	0.9	8	9	10	11	12	13	14	15	16	17	18	19	20	21	22	23	24	25	26	27	28	29	30	31	32	33	34	ССР	0.9	
							9С1Б	С	58	18	18	СВР	0.3	1	90	302	39	20	11	4	5	6	5					314.206	20	867.821	100	ССР				
Итого по насаждению																																				

ФИО Курякова Т.М.

Подпись

Дата составления документа

19.10.2017

Телефон 373710

1	2	3	4	5	6	7	8	9	10	11	12	13	14	15	16	17	18	19	20	21	22	23	24
Н	Пло-	Состав	Подпрост	по:Я	Вы-	Эле-	Воз-	Вы-	Ди:	Кл:	Гр:	Во:	Тип	Полн:	Запас	сырораств.	Кл:	Запас	на	выделе,	лес.	МЗ	
Вы-	шадь,	длесок	покров,	поч:	со-	мент:	ра	со-	ам:	с	па:	ни:	леса	ота:	леса,	лес,	МЗ	ас:	ре-	еди-	захламлелен.	Хозяйственные	
де-	га	ва:	рельеф,	особенн:	р:	та	ле-	ост:	выдела.	Отмет:	ст	та	ет:	во:	во:	те:	а	пл:	по	сто:	дин	нич	мероприятия
ла	ка	О	порослевом	у:	я:	са	ст	та	ет:	во:	во:	те:	ТЛУ	оща-	1	на	сос-	ва:	дер:	общий:	лик-		
	проейск.	Наимен.	кат:	ру-	г:	ас:	ас:	г	р:	ас:	ас:	г		дей:	тав-	рн:	(ста		ест:	ро-	вида:		
	ег.	незалеес.	земель:	с:	са-				р:	ас:	ас:	г		сече:	та	выдел:	ляю-	ос:	ро-	вида:			
	Хар.	лесных	культур											ний:	та	шим:	ти:	го:	воз:				
	Кадастров.	оценка																					

СПЛОШ. САНРУБК
Л. КУЛЬТУРЫ
р/тк нм 04 С

культуры-59 г., состояние НЕУДОВЛЕТВОРИТЕЛЬНЫЕ, ПОВРЕЖДЕНО ПОЖАРОМ
повреждение НИЗОВЫМ ПОЖАРОМ, СОСНА, СРЕДНЯЯ ПОВРЕЖДЕННОСТЬ

селекционная оценка: НОРМАЛЬНЫЕ

культуры-61 г., состояние ХОРОШИЕ

подлесок: МЖ РЕДКИЙ
селекционная оценка: НОРМАЛЬНЫЕ

культуры-59 г., состояние ХОРОШИЕ

подлесок: МЖ СРЕДНИЙ
селекционная оценка: НОРМАЛЬНЫЕ

культуры-15 г., ВСПАШКА ВОРОЗД, ПОСАДКА РУЧНАЯ, размещение 3,5*0,9 м, 3100 шт/га, состояние УДОВЛЕТВОРИТЕЛЬНЫЕ

культуры-15 г., ВСПАШКА ВОРОЗД, ПОСАДКА РУЧНАЯ, размещение 3,5*0,9 м, 3200 шт/га, состояние УДОВЛЕТВОРИТЕЛЬНЫЕ

культуры-15 г., ВСПАШКА ВОРОЗД, ПОСАДКА РУЧНАЯ, размещение 3,5*0,9 м, 3200 шт/га, состояние УДОВЛЕТВОРИТЕЛЬНЫЕ

ОСВЕТЛЕНИЕ 2
20%
ДОПОЛ. КУЛЬТУР
УХОД ЗА КУЛЬТ

ОСВЕТЛЕНИЕ 2
20%
ДОПОЛ. КУЛЬТУР
УХОД ЗА КУЛЬТ

