

УТВЕРЖДАЮ:

Заместитель министра
природопользования Рязанской области

В.А. Русакова

Дата: 1 ноября 2017 г.



**Акт
лесопатологического обследования № 1060 /2017**

лесных насаждений

Солотчинского
Рязанской области

лесничества
(субъект РФ)

Способ лесопатологического обследования:

1. Визуальный

2. Инструментальный

Место проведения

Участковое лесничество	Урочище (дача)	Квартал (кварталы)	Выдел (выделы)	Площадь, га
Переделецкое		94	6	8,5

Лесопатологическое обследование проведено на общей площади 8,5 га.

Инструментальное обследование лесного участка

1. Фактическая таксационная характеристика лесного насаждения соответствует (не соответствует) (нужное подчеркнуть) таксационному описанию. Причины несоответствия:

Ведомость лесных участков с выявленными несоответствиями таксационным описаниям приведена в приложении 1 к Акту.

2. Состояние насаждений: с нарушенной устойчивостью

с утраченной устойчивостью

причины повреждения:

Устойчивый низовой пожар 4-10 летней давности низкой интенсивности

В том числе:

заселено (отработано) стволовыми вредителями

Вид вредителя	Порода	Встречаемость (% заселённых деревьев)	Степень заселения лесного насаждения (слабая, средняя, сильная)
		соответствует (не соответствует) (нужное подчеркнуть)	

Повреждено огнём

Вид пожара	Порода	Состояние корневых лап		Состояние корневой шейки		Подсушивание луба	
		% повреждённых огнём корней	% деревьев с данным повреждением	ожог корневой шейки по окружности (1/4; 2/4; 3/4; более 3/4)	% деревьев с данным повреждением	по окружности (1/4; 2/4; 3/4; более 3/4)	% деревьев с данным повреждением
866	С	100	5			>3/4	5

Поражено болезнями

Вид болезни	Порода	Встречаемость (% поражённых деревьев)	Степень поражения лесного насаждения (слабая, средняя, сильная)

3. Выборке подлежат

в т.ч.: ослабленных	5 %
слабо ослабленных	% (причины назначения)
сильно ослабленных	% (причины назначения)
усыхающих	% (причины назначения)
свежего сухостоя	2 %
в т.ч.: свежего ветровала	0 %
свежего бурелома	0 %
старого ветровала	0 %
в т.ч.: старого бурелома	0 %
старого сухостоя	3 %

4. Полнота лесного насаждения после уборки деревьев, подлежащих рубке, составит

0.7

Критическая полнота для данной категории лесных насаждений составляет

0.3

5. ЗАКЛЮЧЕНИЕ

С целью предотвращения негативных процессов или снижения ущерба от их воздействия назначено:

Участковое лесничество	Урочище (дача)	Квартал	Выдел	Площадь, выдела, га	Вид мероприятия	Площадь, мероприятия, га	Порода	Запас на выдел, кубм	Крайние сроки проведения
Переделецкое	0	94	6	8.5	ВСП	8.5	С	140	2017-2018

Ведомость перечета деревьев назначенных в рубку и абрис лесного участка прилагаются (приложение 2 и 3 к Акту)

6. Меры по обеспечению возобновления

7. Мероприятия, необходимые для предупреждения повреждения или поражения смежных насаждений
сбор порубочных остатков с последующим сжиганием в не пожароопасный период, в смежных насаждениях осуществлять надзор за распространением вредителей и болезней.

8. Сведения для расчёта понижающего коэффициента стоимости древесины:

год образования старого сухостоя

2014

основная причина повреждения древесины

Устойчивый низовой пожар 4-10 летней давности низкой интенсивности

Дата проведения обследований

27.09.2017г.

Исполнитель работ по проведению лесопатологических обследований:

ФИО

Иваников В.С.

Подпись

8.5 ВСП 8.5 С 140 2017-2018

Ведомость перечета деревьев назначенных в рубку

ВРЕМЕННАЯ ПРОБНАЯ ПЛОЩАДЬ №

Субъект Российской Федерации	Рязанская область						
Лесничество (лесопарк)	Солотчинское	Квартал	94	Выдел	6		
Площадь	8.5 га,						
Номер очага вредных организмов		Размер пробной площади	0.68 га				
Таксационная характеристика:							
Тип леса	СБР	Состав	9С1Б	Возраст	75	Бонитет	1
Полнота	0.7	Запас на га	330	Возобновление	нет		

Время и причина ослабления лесного насажде 2010, устойчивый низовой пожар низкой интенсивности 4-10 летней давности

Тип очага вредных организмов: эпизодический, хронический (подчеркнуть)

Фаза развития очага вредных организмов: начальная, нарастания численности, собственно вспышка, кризис (подчеркнуть)

Состояние лесного насаждения, намечаемые мероприятия

Средневзвешенная категория насаждения 1,6

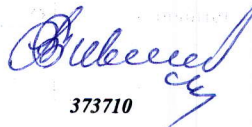
Насаждение с нарушенной устойчивостью. Требуется проведение выборочной санитарной рубки.

Размер пробной площади **0.68** га

Исполнитель работ по проведению лесопатологических обследований:

ФИО **Иваников В.С.**

Подпись



Дата составления документа **19.10.2017 г.**

Телефон

373710

ВЕДОМОСТЬ ПЕРЕЧЕТА ДЕРЕВЬЕВ

Оборотная сторона

Порода: Сосна

Ступени толщины, см	Количество деревьев по категориям состояния, шт.																	Всего деревьев по ступеням толщины	
	I	II	III	IV		V		VI			ветровал, бурелом			аварийные деревья			шт.	в т.ч. подлежат рубке, %	
				НЗ	З	НЗ	З	НЗ	З	О	НЗ	З	О	НЗ	З	О			
1	2	3	4	5	6	7	8	9	10	11	12	13	14	15	16	17	18	19	
8																			
12																			
16	5	7	1	1		4			1								19	1.8	
20	12	4	1						3								20	0.9	
24	32	7	1			3			3								46	1.5	
28	84	21	12			1			1								119	1.5	
32	14	15	2						1								32	0.3	
36	16	11	1			2			1								31	0.9	
40	5																5		
44																			
48																			
52																			
56																			
60																			
Итого, % от запаса	56	22	6			2			3								89	5	
% Деревьев	54	21	6	1		3			3								88	7	

Порода: Береза

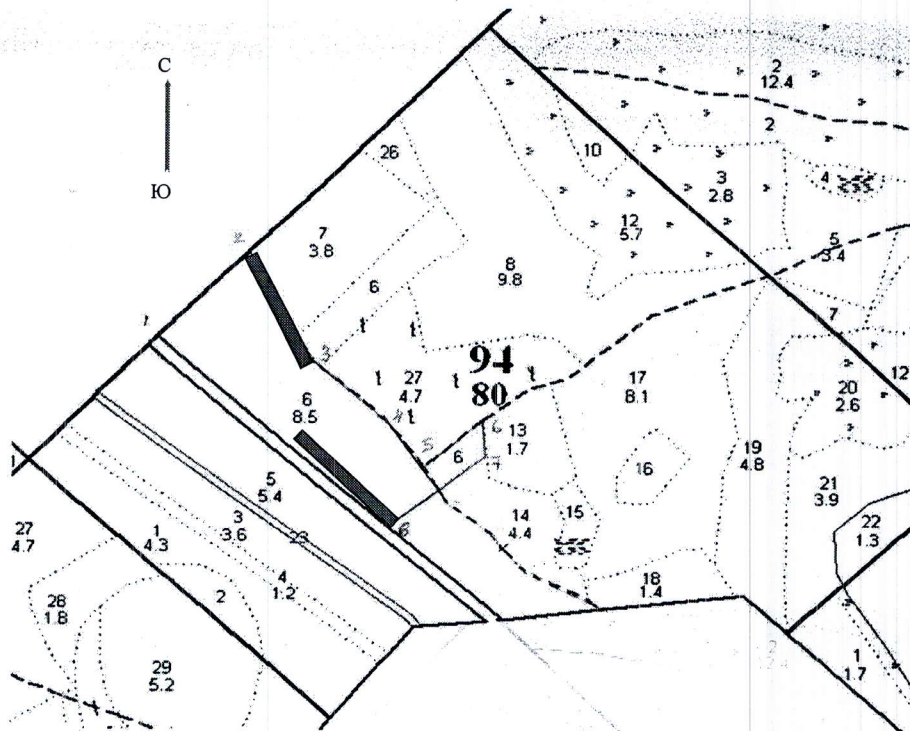
Ступени толщины, см	Количество деревьев по категориям состояния, шт.																	Всего деревьев по ступеням толщины	
	I	II	III	IV		V		VI			ветровал, бурелом			аварийные деревья			шт.	в т.ч. подлежат рубке, %	
				НЗ	З	НЗ	З	НЗ	З	О	НЗ	З	О	НЗ	З	О			
1	2	3	4	5	6	7	8	9	10	11	12	13	14	15	16	17	18	19	
8																			
12																			
16																			
20																			
24	2																		
28	25	2																2	
32	7	1																27	
36																		8	
40																			
44																			
48																			
52																			
56																			
60																			
Итого, % от запаса	10	1																11	
% деревьев	11	1																12	

Порода:

Ступени толщины, см	Количество деревьев по категориям состояния, шт.																	Всего деревьев по ступеням толщины	
	I	II	III	IV		V		VI			ветровал, бурелом			аварийные деревья			шт.	в т.ч. подлежат рубке, %	
				НЗ	З	НЗ	З	НЗ	З	О	НЗ	З	О	НЗ	З	О			
1	2	3	4	5	6	7	8	9	10	11	12	13	14	15	16	17	18	19	
8																			
12																			
16																			
20																			
24																			
28																			
32																			
36																			
40																			
44																			
48																			
52																			
56																			
60																			
Итого, %																			

Абрис участка

M 1:10000



Приложение 3

Номер выдела	Ленты (круговой площадки) перечёта				
	№ ленты (площадки)	длина, м	ширина, м	радиус, м	площадь, га
6	1	200	15		0.3
	2	200	19		0.38

Номера точек	Координаты		Азимуты линий	Длина, м
1-2.	N54°49,244	E39°57,038	33°	190
2-3.	N54°49,319	E39°57,159	144°	192
3-4.	N54°49,225	E39°57,237	120°	151
4-5.	N54°49,173	E39°57,344	134°	102
5-6.	N54°49,128	E39°57,399	38°	114
6-7.	N54°49,168	E39°57,479	160°	57
7-8.	N54°49,138	E39°57,487	221°	188
8-1.	N54°49,074	E39°57,351	303°	461

Условное обозначение:  пробная площадь

Исполнитель работ по проведению лесопатологических обследований:

ФИО

Иваников В.С.

Подпись

Дата составления документа

19.10.2017 г.

Телефон

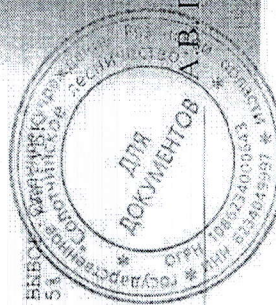
373710

Уч. лесничество Переделецкое

ЗАПРЕТ. ПОЛОСЫ ЛЕСОВ, РАСТ. ВДОЛЬ ВОД. ОБЪЕКТОВ

Квартал 94

1	4,3 10С+В	1	29 С	90	29	36	5	4	1	ССЛЖ В2	0,7	41	176	176	1
подлесок: КРЛ Р СРЕДНИЙ повреждение ФИТОВРЕДИТЕЛИ, СОСНА, СЛАБАЯ ПОВРЕЖДЕННОСТЬ, РАК-СЕРЯНКА ПРИРОДНЫЙ ЗАКАЗНИК РЕГИОН. ЗНАЧЕНИЯ селекционная оценка: НОРМАЛЬНЫЕ озу: ДРУГИЕ ОСОБО ЗАЩИТНЫЕ УЧАСТКИ															
2	8 5С5В+ОС	1	26 С	80	27	32	4	3	1	ССЛЖ В3	0,6	30	24	12	1
подлесок: КРЛ Р ГУСТОЙ ПРИРОДНЫЙ ЗАКАЗНИК РЕГИОН. ЗНАЧЕНИЯ селекционная оценка: НОРМАЛЬНЫЕ озу: ДРУГИЕ ОСОБО ЗАЩИТНЫЕ УЧАСТКИ															
3	3,6 10С+В	1	29 С	90	29	36	5	4	1	ССЛЖ В2	0,7	41	148	148	1
подлесок: КРЛ Р СРЕДНИЙ повреждение ФИТОВРЕДИТЕЛИ, СОСНА, СЛАБАЯ ПОВРЕЖДЕННОСТЬ, РАК-СЕРЯНКА ПРИРОДНЫЙ ЗАКАЗНИК РЕГИОН. ЗНАЧЕНИЯ селекционная оценка: НОРМАЛЬНЫЕ озу: ДРУГИЕ ОСОБО ЗАЩИТНЫЕ УЧАСТКИ															
4	1,2	лесные культуры	1	8 В	19	8	10	2	1	2	ССЛЖ В2	0,8	5	6	6
культуры-95 Г., состояние УДОВЛЕТВОРИТЕЛЬНЫЕ ПРИРОДНЫЙ ЗАКАЗНИК РЕГИОН. ЗНАЧЕНИЯ, озу: ДРУГИЕ ОСОБО ЗАЩИТНЫЕ УЧАСТКИ															
5	5,4	лесные культуры	1	24 С	68	24	24	4	3	1	СВР А2	0,8	36	194	175
9С1В+Е+ОС подлесок: МЖ Р РЕДКИЙ ПРИРОДНЫЙ ЗАКАЗНИК РЕГИОН. ЗНАЧЕНИЯ селекционная оценка: НОРМАЛЬНЫЕ озу: ДРУГИЕ ОСОБО ЗАЩИТНЫЕ УЧАСТКИ															
6	8,5 9С1В	1	25 С	75	25	26	4	3	1	СВР А2	0,7	33	281	253	2
подлесок: МЖ Р РЕДКИЙ повреждение НИЗОВЫМ ПОЖАГОМ, СОСНА, СЛАБАЯ ПОВРЕЖДЕННОСТЬ ПРИРОДНЫЙ ЗАКАЗНИК РЕГИОН. ЗНАЧЕНИЯ															



КОПИЯ ВЕРНА:

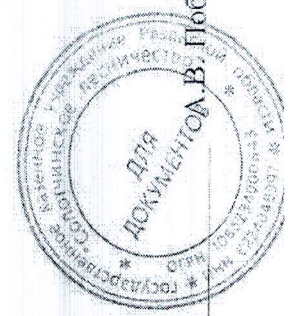
Инженер охраны и защиты леса ГКУ РО «Сологдинское лесничество»

ЗАПРЕТ. ПОЛОСЫ ЛЕСОВ, РАСП. ВДОЛЬ ВОД. ОБЪЕКТОВ

Уч. лесничество	Передельное	№	Пло-щадь	Выделя	Состав	Возраст	Высота	Диаметр	Класс	Группа	Тип леса	Полнота	Запас сырья	Класс	Запас на выдел	Хозяйственные мероприятия								
			га	м	м	лет	м	см	м	м	т/га	дес. м3	дес. м3	дес. м3	дес. м3									
1	2	3	4	5	6	7	8	9	10	11	12	13	14	15	16	17	18	19	20	21	22	23	24	
7	3,8	несомкнувшиеся культуры	С	1							СЧ АЗ	70												
		10С																						
		культуры 14 г. ВШАШКА ВОРОВА, ПОСАДКА РУЧНАЯ, размещение											3,0*0,7 м, 4700 шт/га, состояние											
		ПРИРОДНЫЙ ЗАКАЗНИК РЕГИОН. ЗНАЧЕНИЯ ЗАЩИТНЫЕ УЧАСТКИ																						
		ОЗУ: ДРУГИЕ ОСОБО ЗАЩИТНЫЕ УЧАСТКИ																						
		№ 1078+0С																						
		9,9 несомкнувшиеся культуры	С	3							СЧ АЗ	80												
		10С																						
		культуры 42 г. ВШАШКА ВОРОВА, ПОСАДКА РУЧНАЯ, размещение											3,5*0,7 м, 4000 шт/га, состояние											
		ПРИРОДНЫЙ ЗАКАЗНИК РЕГИОН. ЗНАЧЕНИЯ ЗАЩИТНЫЕ УЧАСТКИ																						
		ОЗУ: ДРУГИЕ ОСОБО ЗАЩИТНЫЕ УЧАСТКИ																						
		№ 1078+0С																						
10	7	6B2C2C	1	1	Б	1	1	1	1	1	1	ССЛЖ	0,7	1										
		10С																						
		ПРИРОДНЫЙ ЗАКАЗНИК РЕГИОН. ЗНАЧЕНИЯ ЗАЩИТНЫЕ УЧАСТКИ																						
		ОЗУ: ДРУГИЕ ОСОБО ЗАЩИТНЫЕ УЧАСТКИ																						
		№ 1078+0С																						
12	5,7	7С3В	1	9	С	40	9	10	2	1	4	ССФ	0,5	6	34									
		10С																						
		подлесок: ИВК СРЕДНИЙ																						
		ПРИРОДНЫЙ ЗАКАЗНИК РЕГИОН. ЗНАЧЕНИЯ ЗАЩИТНЫЕ УЧАСТКИ																						
		ОЗУ: ДРУГИЕ ОСОБО ЗАЩИТНЫЕ УЧАСТКИ																						
		№ 1078+0С																						
13	1,7	лесные культуры	1	19	С	45	18	18	3	2	1	СЧ	0,8	25	43									
		5С5Б																						
		10С																						
		подлесок: Р ИВК КРП РУСТОЙ																						
		ПРИРОДНЫЙ ЗАКАЗНИК РЕГИОН. ЗНАЧЕНИЯ ЗАЩИТНЫЕ УЧАСТКИ																						
		ОЗУ: ДРУГИЕ ОСОБО ЗАЩИТНЫЕ УЧАСТКИ																						
		№ 1078+0С																						
14	4,4	6B2C2C+D	1	26	С	85	26	26	9	4	2	ССЛЖ	0,7	23	101									
		10С																						
		подлесок: КРП РУСТОЙ																						
		повреждение Фитосредители, осина, средняя поврежденность, ложный трутовик																						
		повреждение Фитосредители, осина, средняя поврежденность, ложный трутовик																						
		ПРИРОДНЫЙ ЗАКАЗНИК РЕГИОН. ЗНАЧЕНИЯ ЗАЩИТНЫЕ УЧАСТКИ																						
		ОЗУ: ДРУГИЕ ОСОБО ЗАЩИТНЫЕ УЧАСТКИ																						
		№ 1078+0С																						

ДОПОЛ. КУЛЬТУР
УХОД ЗА КУЛЬТ

ДОПОЛ. КУЛЬТУР
УХОД ЗА КУЛЬТ



Handwritten signature

Инженер охраны и защиты леса ГКУ РО «Солотчинское лесничество»