

УТВЕРЖДАЮ:

Заместитель министра
природопользования Рязанской области

В.А. Русакова

Дата: 1 ноября 2017 г.



Акт
лесопатологического обследования № 1059 /2017

лесных насаждений

Солотчинского
Рязанской области

лесничества
(субъект РФ)

Способ лесопатологического обследования:

1. Визуальный

2. Инструментальный

Место проведения

Участковое лесничество	Урочище (дача)	Квартал (кварталы)	Выдел (выделы)	Площадь, га
Переделецкое		93	32	2,0

Лесопатологическое обследование проведено на общей площади 2,0 га.

Инструментальное обследование лесного участка

1. Фактическая таксационная характеристика лесного насаждения соответствует (не соответствует) (нужное подчеркнуть) таксационному описанию. Причины несоответствия:

Ведомость лесных участков с выявленными несоответствиями таксационным описаниям приведена в приложении 1 к Акту.

2. Состояние насаждений: с нарушенной устойчивостью

с утраченной устойчивостью

причины повреждения:

Устойчивый низовой пожар 4-10 летней давности низкой интенсивности

В том числе:

заселено (отработано) стволовыми вредителями

Вид вредителя	Порода	Встречаемость (% заселённых деревьев)	Степень заселения лесного насаждения (слабая, средняя, сильная)

Повреждено огнём

Вид пожара	Порода	Состояние корневых лап		Состояние корневой шейки		Подсушивание луба	
		% повреждённых огнём корней	% деревьев с данным повреждением	ожог корневой шейки по окружности (1/4; 2/4; 3/4; более 3/4)	% деревьев с данным повреждением	по окружности (1/4; 2/4; 3/4; более 3/4)	% деревьев с данным повреждением
866	С	100	23	более 3/4	23		

Поражено болезнями

Вид болезни	Порода	Встречаемость (% поражённых деревьев)	Степень поражения лесного насаждения (слабая, средняя, сильная)

3. Выборке подлежит	20 %	деревьев по запасу
в т.ч.: ослабленных		% (причины назначения)
сильно ослабленных		% (причины назначения)
усыхающих		% (причины назначения)
свежего сухостоя	5 %	
в т.ч.: свежего ветровала	0 %	
свежего бурелома	0 %	
старого ветровала	0 %	
в т.ч.: старого бурелома	0 %	
старого сухостоя	15 %	

4. Полнота лесного насаждения после уборки деревьев, подлежащих рубке, составит

0.4

Критическая полнота для данной категории лесных насаждений составляет

0.3

5. ЗАКЛЮЧЕНИЕ

С целью предотвращения негативных процессов или снижения ущерба от их воздействия назначено:

Участковое лесничество	Урочище (дача)	Квартал	Выдел	Площадь, выдела, га	Вид мероприятия	Площадь, мероприятия, га	Порода	Запас на выдел, кубм	Крайние сроки проведения
Переделецкое	0	93	32	2	ВСП	2	С	100	2017-2018

Ведомость перече́та деревьев назначенных в рубку и абрис лесного участка прилагаются (приложение 2 и 3 к Акту)

6. Меры по обеспечению возобновления

7. Мероприятия, необходимые для предупреждения повреждения или поражения смежных насаждений сбор порубочных остатков с последующим сжиганием в не пожароопасный период, в смежных насаждениях осуществлять надзор за распространением вредителей и болезней.

8. Сведения для расчёта понижающего коэффициента стоимости древесины:

год образования старого сухостоя

2014

основная причина повреждения древесины

Устойчивый низовой пожар 4-10 летней давности низкой интенсивности

Дата проведения обследований

27.09.2017г.

Исполнитель работ по проведению лесопатологических обследований:

ФИО

Иваников В.С.

Подпись

Ведомость перечета деревьев назначенных в рубку

ВРЕМЕННАЯ ПРОБНАЯ ПЛОЩАДЬ №

Субъект Российской Федерации	Рязанская область						
Лесничество (лесопарк)	Солотчинское	Квартал	93	Выдел	32		
Площадь	2 га,						
Номер очага вредных организмов		Размер пробной площади	2 га				
Таксационная характеристика:							
Тип леса	ССлж	Состав	10С	Возраст	75	Бонитет	1
Полнота	0.5	Запас на га	250	Возобновление	нет		

Время и причина ослабления лесного насажде 2010, устойчивый низовой пожар низкой интенсивности 4-10 летней давности

Тип очага вредных организмов: эпизодический, хронический (подчеркнуть)

Фаза развития очага вредных организмов: начальная, нарастания численности, собственно вспышка, кризис (подчеркнуть)

Состояние лесного насаждения, намечаемые мероприятия

Средневзвешенная категория насаждения 2,1

Насаждение с нарушенной устойчивостью. Требуется проведение выборочной санитарной рубки.

Исполнитель работ по проведению лесопатологических обследований:

ФИО

Иваников В.С.

Подпись

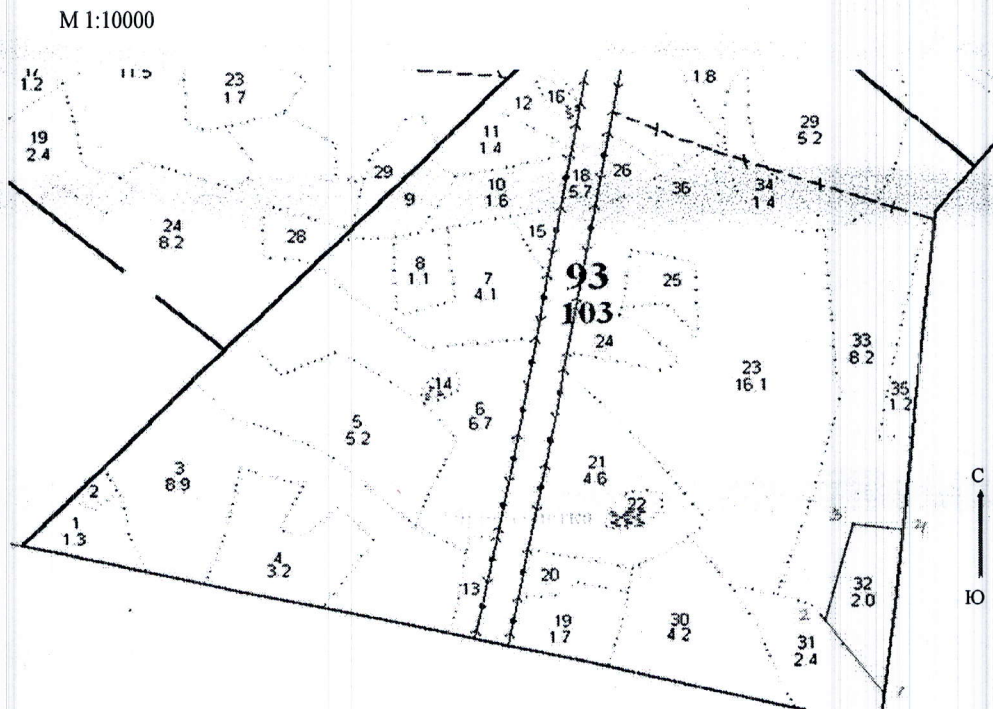
Дата составления документа

19.10.2017 г.

Телефон

373710

Абрис участка



Номер выдела	Ленты (круговой площадки) перечёта				
	№ ленты (площадки)	длина, м	ширина, м	радиус, м	площадь, га
32	сплошной перечет				2

Номера точек	Координаты		Азимуты линий	Длина, м
1-2.	N54°48,435	E39°57,113	312°	135
2-3.	N54°48,493	E39°57,036	4°	177
3-4.	N54°48,586	E39°57,078	87°	69
4-1.	N54°48,581	E39°57,142	176°	272

Условное обозначение: пробная площадь

Исполнитель работ по проведению лесопатологических обследований:

ФИО

Иваников В.С.

Подпись

Дата составления документа

19.10.2017 г.

Телефон

373710

Результаты проведения лесопатологических обследований лесных насаждений за октябрь 2017 г.
(месяц)

Субъект Российской Федерации Рязанская область
Лесничество (лесопарк) Солотчинское
Участковое лесничество Переделецкое
Урочище (лесная дача) _____

№ кв	№ квартала	№ выдела	№ выдела, га	Лесное назначение лесов	защитные полосы	Категория защитных лесов	Таксационная характеристика лесного насаждения						Число деревьев на пробе, шт.	Распределение деревьев по категориям состояния, % от запаса												Признаки повреждения деревьев	Доля поврежденных деревьев, %	Причина ослабления, повреждения	Подлежит рубке, %	Рекомендуемые мероприятия																
							состав	возраст	средняя высота, м	средний диаметр, см	тип леса	полнота		бонитет	запас, куб. м/га	без признаков ослабления	ослабленные	сильно ослабленные	выходящие	свежий сухой	старый сухой	свежий ветровал	старый ветровал	свежий бурелом	старый бурелом					аварийные деревья	вд	площадь, га														
11	93	32	2											8	10	11	12	13	14	15	16	17	18	19	20	21	22	23	24	25	26	27	28	29	30	31	32	33	34							
								10С	С	75	26	28	ССЛЖ	0,5	1	250	694	53	20	7	21	10,5	15	23	24	25	26	27	28	114	23	866	20	20												
Итого по насаждению:																																														

ФИО Иваников В.С.

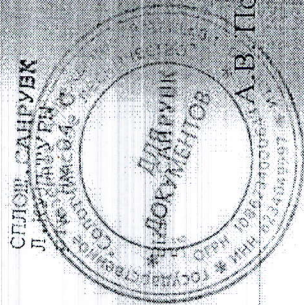
Дата составления документа 10 19.10.2017 г. Телефон 373710

Уч. лесничество Переделекское

№	Площадь	Состав	Возраст	Высота	Диаметр	Класс	Группа	Тип леса	ЗАПРЕТ ПОЛОСЫ ЛЕСОВ, ЕАСП. ВПЛОТЬ ВОДО ОБЪЕКТОВ				Квартал											
									Полн.	Занос	сырост.	Кл.												
1	2	3	4	5	6	7	8	9	10	11	12	13	14	15	16	17	18	19	20	21	22	23	24	
27	4,7 10С+В	1	27 С	90	27	32	5	4	1	ССЛЖ	0,4	21	99	99	1	9								93
подрост: 8В2С (10) 2,0 м, 2,0 тыс. шт./га подлесок: КРЛ Р СРЕДНИЙ повреждение ФИТОРЕДИТЕЛИ, СОСНА, СЛАБАЯ ПОВРЕЖДЕННОСТЬ, РАК-СЕРЯНКА ПРИРОДНЫЙ ЗАКАЗНИК РЕГИОН. ЗНАЧЕНИЯ, ПОЛНОТА НЕРАВНОМЕРНАЯ селекционная оценка: НОРМАЛЬНЫЕ озу: ДРУГИЕ ОСОБО ЗАЩИТНЫЕ УЧАСТКИ																								
28	1,8 10С+В	1	23 С	75	23	26	4	3	1	ССЛЖ	0,3	13	23	23	1	4								ВЫБОР. САНРУБК 5%
подрост: 8В2С (10) 2,0 м, 2,0 тыс. шт./га подлесок: КРЛ ГУСТОЙ повреждение ФИТОРЕДИТЕЛИ, СОСНА, СЛАБАЯ ПОВРЕЖДЕННОСТЬ, РАК-СЕРЯНКА ПРИРОДНЫЙ ЗАКАЗНИК РЕГИОН. ЗНАЧЕНИЯ селекционная оценка: НОРМАЛЬНЫЕ озу: ДРУГИЕ ОСОБО ЗАЩИТНЫЕ УЧАСТКИ																								
29	5,2 8В2С	1	1 В С	3	1	1	1	1	1	СУ	0,7	1	3	2	1	16								ВЫБОР. САНРУБК 5%
единичные деревья 7В3С повреждение НИЗОВЫМ ПОЖАРОМ, 10 Г., БЕРЕЗА, СРЕДНЯЯ ПОВРЕЖДЕННОСТЬ ПРИРОДНЫЙ ЗАКАЗНИК РЕГИОН. ЗНАЧЕНИЯ озу: ДРУГИЕ ОСОБО ЗАЩИТНЫЕ УЧАСТКИ																								
30	4,2 9С1В	1	25 С	90	25	28	5	4	2	ССЛЖ	0,4	19	80	72	1	21								СПЛОШ. САНРУБК Л. КУЛЬТУРЫ РРК НМ 04 С
подлесок: КРЛ Р СРЕДНИЙ повреждение НИЗОВЫМ ПОЖАРОМ, 10 Г., СОСНА, СРЕДНЯЯ ПОВРЕЖДЕННОСТЬ, РАК-СЕРЯНКА ПРИРОДНЫЙ ЗАКАЗНИК РЕГИОН. ЗНАЧЕНИЯ селекционная оценка: НОРМАЛЬНЫЕ озу: ДРУГИЕ ОСОБО ЗАЩИТНЫЕ УЧАСТКИ																								
31	2,4 6В4С+ОС	1	26 В С	90	25	26	9	4	2	ССЛЖ	0,4	13	31	19	1	10								СПЛОШ. САНРУБК Л. КУЛЬТУРЫ РРК НМ 04 С
подлесок: КРЛ Р ГУСТОЙ повреждение НИЗОВЫМ ПОЖАРОМ, 10 Г., БЕРЕЗА, СРЕДНЯЯ ПОВРЕЖДЕННОСТЬ ПРИРОДНЫЙ ЗАКАЗНИК РЕГИОН. ЗНАЧЕНИЯ озу: ДРУГИЕ ОСОБО ЗАЩИТНЫЕ УЧАСТКИ																								
32	2,0 10С+В	1	26 С	75	26	28	4	3	1	ССЛЖ	0,5	25	50	50	2	6								СПЛОШ. САНРУБК Л. КУЛЬТУРЫ РРК НМ 04 С
повреждение НИЗОВЫМ ПОЖАРОМ, 10 Г., БЕРЕЗА, СРЕДНЯЯ ПОВРЕЖДЕННОСТЬ ПРИРОДНЫЙ ЗАКАЗНИК РЕГИОН. ЗНАЧЕНИЯ озу: ДРУГИЕ ОСОБО ЗАЩИТНЫЕ УЧАСТКИ																								

КОПИЯ-ВЕРНА

Инженер охраны и защиты леса ГКУ РО «Солотчинское лесничество»



ЗАПРЕТ ПОЛОСЫ ЛЕСОВ, РАСП. ВДОЛЬ ВОД ОБЪЕКТОВ

Уч. лесничество Переделецкое

N	Пло-щадь	Состав	Подрост	по: Я	Вы-сота	Воз-раст	Ди-аметр	Кл: Гр: Во-дос: Ул: С: ла: ни: леса	Тип	Поли: Запас сырья	Кл: Запас на выделе	лес. МЗ	Хозяйственные			
1	2	ва, рельеф, особенности	ра	со-ста	ам: с	та: ни	е: во: те	тлу	Сумм: на	общий: в т.ч.	ре-зультат	захламлен.	мероприятия			
3	4	ка о порослевом	ст	та	ет: во: те	сп: вр:	р	ас: ас: т	а пл:	на	сос-ва: рн: (ста)	дер: общий: лик	вида:			
5	6	проеисх. Наимен. кат.	ру-	та: та:	сече: та	выдел: ляк-	шир	ий	а пл:	тав:	ос: ро-	воз:	24			
7	8	ег. незалес. земель	С: са-	9: 10: 11: 12:	13	14	15	16	17	18	19	20	21	22	23	24
4	5	Хар. лесных культур	Кадастр. оценка	1	2	3	4	5	6	7	8	9	10	11	12	13

подлесок: КРЛ СРЕДНИЙ

повреждение НИЗОВЫМ ПОЖАРОМ, 10 Г., СОСНА, СРЕДНЯЯ ПОВРЕЖДЕННОСТЬ

ПРИРОДНЫЙ ЗАКАЗНИК РЕГИОН. ЗНАЧЕНИЯ

селекционная оценка: НОРМАЛЬНЫЕ

ОЗУ: ДРУГИЕ ОСОБО ЗАЩИТНЫЕ УЧАСТКИ

33 8,2 10С+Б

1 23 С 80 23 26 4 3 2 ССЛЖ 0,5 21 172 172 1 16

подрост: 8В2С (10) 2,0 м, 2,0 тыс. шт/га

повреждение НИЗОВЫМ ПОЖАРОМ, 10 Г., СОСНА, СРЕДНЯЯ ПОВРЕЖДЕННОСТЬ, РАК-СЕРЯНКА

ПРИРОДНЫЙ ЗАКАЗНИК РЕГИОН. ЗНАЧЕНИЯ

селекционная оценка: НОРМАЛЬНЫЕ

ОЗУ: ДРУГИЕ ОСОБО ЗАЩИТНЫЕ УЧАСТКИ

34 1,4 5С5Б

1 25 С 80 25 26 4 3 1 СЧ 0,4 19 27 14 1 13 2

повреждение НИЗОВЫМ ПОЖАРОМ, СОСНА, СРЕДНЯЯ ПОВРЕЖДЕННОСТЬ

ПРИРОДНЫЙ ЗАКАЗНИК РЕГИОН. ЗНАЧЕНИЯ

селекционная оценка: НОРМАЛЬНЫЕ

ОЗУ: ДРУГИЕ ОСОБО ЗАЩИТНЫЕ УЧАСТКИ

35 1,2 10С+Б

1 26 С 100 26 36 5 4 2 ССЛЖ 0,3 15 18 18 1 4

повреждение НИЗОВЫМ ПОЖАРОМ, 10 Г., СОСНА, СРЕДНЯЯ ПОВРЕЖДЕННОСТЬ

ПРИРОДНЫЙ ЗАКАЗНИК РЕГИОН. ЗНАЧЕНИЯ

селекционная оценка: НОРМАЛЬНЫЕ

ОЗУ: ДРУГИЕ ОСОБО ЗАЩИТНЫЕ УЧАСТКИ

36 ,8 10Б+С

1 2 Б 5 2 2 1 1 1 ССЛЖ 0,6 1 В2

подлесок: КРЛ Р ГУСТОЙ

ПРИРОДНЫЙ ЗАКАЗНИК РЕГИОН. ЗНАЧЕНИЯ

ОЗУ: ДРУГИЕ ОСОБО ЗАЩИТНЫЕ УЧАСТКИ

37 ,2

2 ДОРОГА АВТОМОВ. ТРУНТОВ

лесохозяйственная ширина 3,0 м, поврежденность 0,6 км, СОСТОЯНИЕ НЕУДОБЛЕТВОРИТЕЛЬНОЕ

ПРИРОДНЫЙ ЗАКАЗНИК РЕГИОН. ЗНАЧЕНИЯ

38 ,5

5 ПРОСЕКИ КВАРТАЛЬНЫЕ

ширина 4,0 м, протяженность 1,4 км, ЗАРОСШАЯ

ПРИРОДНЫЙ ЗАКАЗНИК РЕГИОН. ЗНАЧЕНИЯ

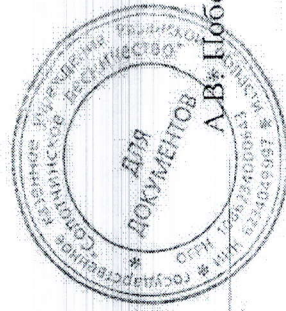
39 ,5

5 ГРАНИЦЫ ОКРУЖНЫЕ

ширина 2,0 м, протяженность 2,3 км, ЧИСТАЯ МИНЕРАЛИЗОВАННАЯ

КОПИЯ ВЕРНА:

Инженер охраны и защиты леса ГКУ РО «Солотчинское лесничество»



Л.В. Побочный

РАСЧИСЛКА

РГК НМ 04 С