

УТВЕРЖДАЮ:

Заместитель министра  
природопользования Рязанской области

В.А. Русакова

Дата: 1 ноября 2017 г.



**Акт  
лесопатологического обследования № 1058 /2017**

лесных насаждений

Солотчинского  
Рязанской области

лесничества  
(субъект РФ)

Способ лесопатологического обследования:

1. Визуальный

2. Инструментальный

Место проведения

Участковое лесничество	Урочище (дача)	Квартал (кварталы)	Выдел (выделы)	Площадь, га
Переделецкое		93	28	1,8

Лесопатологическое обследование проведено на общей площади 1,8 га.

## Инструментальное обследование лесного участка

1. Фактическая таксационная характеристика лесного насаждения соответствует (не соответствует) (нужное подчеркнуть) таксационному описанию. Причины несоответствия:

Ведомость лесных участков с выявленными несоответствиями таксационным описаниям приведена в приложении 1 к Акту.

2. Состояние насаждений: с нарушенной устойчивостью

с утраченной устойчивостью

причины повреждения:

Корневая губка

В том числе:

заселено (отработано) стволовыми вредителями

Вид вредителя	Порода	Встречаемость (% заселённых деревьев)	Степень заселения лесного насаждения (слабая, средняя, сильная)

Повреждено огнём

Вид пожара	Порода	Состояние корневых лап		Состояние корневой шейки		Подсушивание луба	
		% повреждённых огнём корней	% деревьев с данным повреждением	ожог корневой шейки по окружности (1/4; 2/4; 3/4; более 3/4)	% деревьев с данным повреждением	по окружности (1/4; 2/4; 3/4; более 3/4)	% деревьев с данным повреждением

Поражено болезнями

Вид болезни	Порода	Встречаемость (% поражённых деревьев)	Степень поражения лесного насаждения (слабая, средняя, сильная)
Корневая губка	Сосна	5	слабая

3. Выборке подлежит	5 %
в т.ч.: ослабленных	% (причины назначения)
сильно ослабленных	1 % (корневая губка)
усыхающих	1 % (корневая губка)
свежего сухостоя	1 %,
в т.ч.: свежего ветровала	0 %
свежего бурелома	0 %
старого ветровала	0 %
в т.ч.: старого бурелома	0 %
старого сухостоя	2 %

4. Полнота лесного насаждения после уборки деревьев, подлежащих рубке, составит

0.3

Критическая полнота для данной категории лесных насаждений составляет

0.3

## 5. ЗАКЛЮЧЕНИЕ

С целью предотвращения негативных процессов или снижения ущерба от их воздействия назначено:

Участковое лесничество	Урочище (дача)	Квартал	Выдел	Площадь, выдела, га	Вид мероприятия	Площадь, мероприятия, га	Порода	Запас на выдел, кубм	Крайние сроки проведения
Передельцкое	0	93	28	1.8	ВСП	1.8	С	12	2017-2018

Ведомость перечета деревьев назначенных в рубку и абрис лесного участка прилагаются (приложение 2 и 3 к Акту)

6. Меры по обеспечению возобновления

7. Мероприятия, необходимые для предупреждения повреждения или поражения смежных насаждений  
сбор порубочных остатков с последующим сжиганием в не пожароопасный период, в смежных насаждениях осуществлять надзор за распространением вредителей и болезней.

8. Сведения для расчёта понижающего коэффициента стоимости древесины:

год образования старого сухостоя

2014

основная причина повреждения древесины

Корневая губка

Дата проведения обследований


27.09.2017г.

Исполнитель работ по проведению лесопатологических обследований:

ФИО

Иваников В.С.

Подпись



Ведомость перечета деревьев назначенных в рубку

ВРЕМЕННАЯ ПРОБНАЯ ПЛОЩАДЬ №

Субъект Российской Федерации	Рязанская область						
Лесничество (лесопарк)	Солотчинское	Квартал	93	Выдел	28		
Площадь	1.8 га,						
Номер очага вредных организмов		Размер пробной площади	1.8 га				
Таксационная характеристика:							
Тип леса	ССЛЖ	Состав	10С	Возраст	75	Бонитет	1
Полнота	0.3	Запас на га	130	Возобновление	нет		

Время и причина ослабления лесного насажде 2014, корневая губка

Тип очага вредных организмов: эпизодический, хронический (подчеркнуть)

Фаза развития очага вредных организмов: начальная, нарастания численности, собственно вспышка, кризис (подчеркнуть)

Состояние лесного насаждения, намечаемые мероприятия

Средневзвешенная категория насаждения 1,6

**Насаждение с нарушенной устойчивостью. Требуется проведение выборочной санитарной рубки.**

Исполнитель работ по проведению лесопатологических обследований:

ФИО **Иваников В.С.**

Подпись



Дата составления документа **19.10.2017 г.**

Телефон

**373710**

*Насаждение с нарушенной устойчивостью. Требуется*

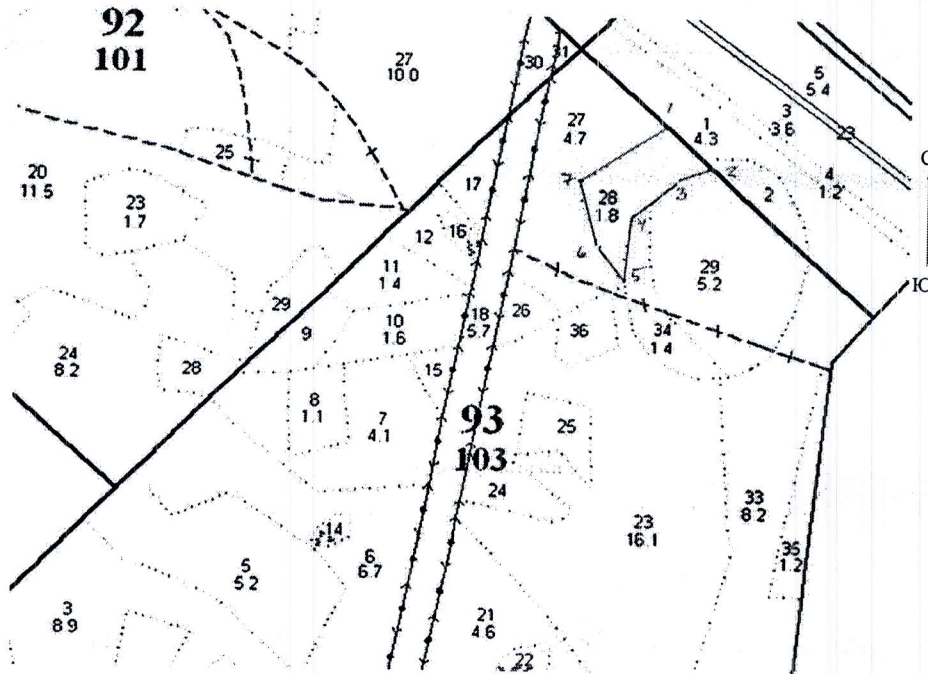
Телефон

373710



Абрис участка

М 1:10000



Номер выдела	Ленты (круговой площадки) перече́та				
	№ ленты (площадки)	длина, м	ширина, м	радиус, м	площадь, га
28	сплошной перечет				1.8

Номера точек	Координаты		Азимуты линий	Длина, м
1-2.	N54°49,070	E39°56,978	122°	96
2-3.	N54°49,035	E39°57,045	235°	69
3-4.	N54°49,019	E39°56,986	215°	91
4-5.	N54°48,985	E39°56,925	173°	100
5-6.	N54°48,931	E39°56,920	315°	81
6-7.	N54°48,967	E39°56,878	335°	106
7-1.	N54°48,923	E39°56,853	46°	160

Условное обозначение:  пробная площадь

Исполнитель работ по проведению лесопатологических обследований:

ФИО

Иваников В.С.

Подпись

Дата составления документа

19.10.2017 г.

Телефон

373710

**Результаты проведения лесопатологических обследований лесных насаждений за октябрь 2017 г.**  
(месяц)

Субъект Российской Федерации Рязанская область  
Лесничество (лесопарк) Солотчинское  
Участковое лесничество Переделецкое  
Урочище (лесная дача)

1	2	3	4	5	6	7	Таксационная характеристика лесного насаждения								17	Распределение деревьев по категориям состояния, % от запаса											31	32	Рекоменду- емые мероприятия						
							8	9	10	11	12	13	14	15		16	18	19	20	21	22	23	24	25	26	27			28	29	30	33	34		
Номер квартала	Номер выдела	Площадь выдела, га	Лесовое назначение лесов	Запретные полосы	Категория защитных лесов	Номер лесопатологического выдела	Площадь лесопатологического выдела, га	состав	порода	возраст	средняя высота, м	средний диаметр, см	тип леса	плотота	тонна	запас, куб. м/га	Число деревьев на проб, шт.	без признаков ослабления	ослабленные	сильно ослабленные	умякшащие	свежий сухостой	старый сухостой	свежий ветровал	старый ветровал	свежий бурелом	старый бурелом	аварийные деревья	Признаки повреждения деревьев	Доля повреждённых деревьев, %	Причина ослабления, повреждения	Полужит рубке, %	вид	площадь, га	
93	28	1.8	защитные	запретные полосы	вдоль водных объектов			10С	С	75	23	26	ССЛЖ	0.3	1	130	462	56	39	1	1	1	2	24	25	26	27	28	114	5	466	5	ВСП	1.8	
Итого по насаждению:																																			

ФИО

Иваников В.С.

Дата составления документа

19.10.2017 г.

Телефон

373710

Уч. лесничество Переделецкое

N	Площадь	Состав	Подрост	по: я	Вы	Эне	Боз	Вы	Ди	Кл	Гр	Бо	Тип	Полн	Занас	сырост.	Кл	Занас	на	выделе,	лес	МЗ	Квартал	93	
27	4,7	10С+Б	1	27	С	90	27	32	5	4	1	ССЛЖ	В2	0,4	21	99	99	1	9	23	23	21	22	23	
<p>подрост: 8Б2С (10) 2,0 м, 2,0 тыс. шт./га                  подлесок: КРЛ Р СРЕДНИЙ                  повреждение ФИТОВРЕДИТЕЛИ, СОСНА, СЛАВАЯ ПОВРЕЖДЕННОСТЬ, РАК-СЕРЯНКА                  ПРИРОДНЫЙ ЗАКАЗНИК РЕГИОН. ЗНАЧЕНИЯ, ПОЛНОТА НЕРАВНОМЕРНАЯ                  селекционная оценка: НОРМАЛЬНЫЕ                  озу: ДРУГИЕ ОСОБО ЗАЩИТНЫЕ УЧАСТКИ</p>																									

28	1,8	10С+Б	1	23	С	75	23	26	4	3	1	ССЛЖ	В3	0,3	13	23	23	1	4	23	23	1	24	24	
<p>подрост: 8Б2С (10) 2,0 м, 2,0 тыс. шт./га                  подлесок: КРЛ ГУСТОЙ                  повреждение ФИТОВРЕДИТЕЛИ, СОСНА, СЛАВАЯ ПОВРЕЖДЕННОСТЬ, РАК-СЕРЯНКА                  ПРИРОДНЫЙ ЗАКАЗНИК РЕГИОН. ЗНАЧЕНИЯ, ПОЛНОТА НЕРАВНОМЕРНАЯ                  селекционная оценка: НОРМАЛЬНЫЕ                  озу: ДРУГИЕ ОСОБО ЗАЩИТНЫЕ УЧАСТКИ</p>																									

29	5,2	8Б2С	1	1	Б	3	1	1	1	1	1	СЧ	А3	0,7	1	3	2	1	16	2	1	16	16	16	
<p>повреждение НИЗОВЫМ ПОЖАРОМ, 10 Г., БЕРЕЗА, СРЕДНЯЯ ПОВРЕЖДЕННОСТЬ                  ПРИРОДНЫЙ ЗАКАЗНИК РЕГИОН. ЗНАЧЕНИЯ                  озу: ДРУГИЕ ОСОБО ЗАЩИТНЫЕ УЧАСТКИ</p>																									

30	4,2	9С1Б	1	25	С	90	25	28	5	4	2	ССЛЖ	В3	0,4	19	80	72	1	21	8	2	21	21	21	
<p>подлесок: КРЛ Р СРЕДНИЙ                  повреждение НИЗОВЫМ ПОЖАРОМ, 10 Г., СОСНА, СРЕДНЯЯ ПОВРЕЖДЕННОСТЬ, РАК-СЕРЯНКА                  ПРИРОДНЫЙ ЗАКАЗНИК РЕГИОН. ЗНАЧЕНИЯ                  селекционная оценка: НОРМАЛЬНЫЕ                  озу: ДРУГИЕ ОСОБО ЗАЩИТНЫЕ УЧАСТКИ</p>																									

31	2,4	6Б4С+ОС	1	26	Б	90	25	26	9	4	2	ССЛЖ	В2	0,4	13	31	19	1	10	12	1	10	10	10	
<p>подлесок: КРЛ Р ГУСТОЙ                  повреждение НИЗОВЫМ ПОЖАРОМ, 10 Г., БЕРЕЗА, СРЕДНЯЯ ПОВРЕЖДЕННОСТЬ                  ПРИРОДНЫЙ ЗАКАЗНИК РЕГИОН. ЗНАЧЕНИЯ                  озу: ДРУГИЕ ОСОБО ЗАЩИТНЫЕ УЧАСТКИ</p>																									

32	2,0	10С+Б	1	26	С	75	26	28	4	3	1	ССЛЖ	Б2	0,5	25	50	50	2	6	50	50	2	6	6	
<p>подлесок: КРЛ Р СРЕДНИЙ                  повреждение ФИТОВРЕДИТЕЛИ, СОСНА, СЛАВАЯ ПОВРЕЖДЕННОСТЬ, РАК-СЕРЯНКА                  ПРИРОДНЫЙ ЗАКАЗНИК РЕГИОН. ЗНАЧЕНИЯ                  селекционная оценка: НОРМАЛЬНЫЕ                  озу: ДРУГИЕ ОСОБО ЗАЩИТНЫЕ УЧАСТКИ</p>																									

КОНИЯ-ВЕРНА:

Инженер охраны и защиты леса ГКУ РО «Солотчинское лесничество»

СПЛОШ. САНРУВК  
 Л. КУЛЬТУРЫ  
 РТК НМ 04 С

СПЛОШ. САНРУВК  
 Л. КУЛЬТУРЫ

