

УТВЕРЖДАЮ:

Заместитель министра
природопользования Рязанской области

В.А. Русакова

Дата: 1 ноября 2017 г.



**Акт
лесопатологического обследования № 1056 /2017**

лесных насаждений

Солотчинского
Рязанской области

лесничества
(субъект РФ)

Способ лесопатологического обследования:

1. Визуальный

2. Инструментальный

Место проведения

Участковое лесничество	Урочище (дача)	Квартал (кварталы)	Выдел (выделы)	Площадь, га
Переделецкое		30	15	6,0

Лесопатологическое обследование проведено на общей площади 6,0 га.

Инструментальное обследование лесного участка

1. Фактическая таксационная характеристика лесного насаждения соответствует (не соответствует) (нужное подчеркнуть) таксационному описанию. Причины несоответствия:

Ведомость лесных участков с выявленными несоответствиями таксационным описаниям приведена в приложении 1 к Акту.

2. Состояние насаждений: с нарушенной устойчивостью

с утраченной устойчивостью

причины повреждения:

Смоляной рак

В том числе:

заселено (отработано) стволовыми вредителями

Вид вредителя	Порода	Встречаемость (% заселённых деревьев)	Степень заселения лесного насаждения (слабая, средняя, сильная)

Повреждено огнём

Вид пожара	Порода	Состояние корневых лап		Состояние корневой шейки		Подсушивание луба	
		% повреждённых огнём корней	% деревьев с данным повреждением	ожог корневой шейки по окружности (1/4; 2/4; 3/4; более 3/4)	% деревьев с данным повреждением	по окружности (1/4; 2/4; 3/4; более 3/4)	% деревьев с данным повреждением

Поражено болезнями

Вид болезни	Порода	Встречаемость (% поражённых деревьев)	Степень поражения лесного насаждения (слабая, средняя, сильная)
Смоляной рак	Сосна	7	

3. Выборке подлежит	5 %
в т.ч.: ослабленных	% (причины назначения)
сильно ослабленных	% (причины назначения)
усыхающих	0 % (смоляной рак)
свежего сухостоя	2 %
в т.ч.: свежего ветровала	0 %
свежего бурелома	0 %
старого ветровала	0 %
в т.ч.: старого бурелома	0 %
старого сухостоя	3 %

4. Полнота лесного насаждения после уборки деревьев, подлежащих рубке, составит

0,7

0,3

Критическая полнота для данной категории лесных насаждений составляет

5. ЗАКЛЮЧЕНИЕ

С целью предотвращения негативных процессов или снижения ущерба от их воздействия назначено:

Участковое лесничество	Урочище (дача)	Квартал	Выдел	Площадь, выдела, га	Вид мероприятия	Площадь, мероприятия, га	Порода	Запас на выдел, кубм	Крайние сроки проведения
Переделецкое	0	30	15	6	ВСР	6	С	75	2017-2018

Ведомость перече́та деревьев назначенных в рубку и абрис лесного участка прилагаются (приложение 2 и 3 к Акту)

6. Меры по обеспечению возобновления

7. Мероприятия, необходимые для предупреждения повреждения или поражения смежных насаждений сбор порубочных остатков с последующим сжиганием в не пожароопасный период, в смежных насаждениях осуществлять надзор за распространением вредителей и болезней.

8. Сведения для расчёта понижающего коэффициента стоимости древесины:

год образования старого сухостоя

2014

основная причина повреждения древесины

Смоляной рак

Дата проведения обследований

27.09.2017г.

Исполнитель работ по проведению лесопатологических обследований:

ФИО

Нечин С.Ю



Подпись

Ведомость перечета деревьев назначенных в рубку

ВРЕМЕННАЯ ПРОБНАЯ ПЛОЩАДЬ №

Субъект Российской Федерации	<input type="text" value="Рязанская область"/>						
Лесничество (лесопарк)	<input type="text" value="Солотчинское"/>	Квартал	<input type="text" value="30"/>	Выдел	<input type="text" value="15"/>		
Площадь	<input type="text" value="6"/>	га,					
Номер очага вредных организмов	<input type="text"/>	Размер пробной площади	<input type="text" value="0,48"/>	га			
Таксационная характеристика:							
Тип леса	<input type="text" value="СБР"/>	Состав	<input type="text" value="9С1С"/>	Возраст	<input type="text" value="57"/>	Бонитет	<input type="text" value="1"/>
Полнота	<input type="text" value="0,7"/>	Запас на га	<input type="text" value="250"/>	Возобновление	<input type="text" value="нет"/>		

Время и причина ослабления лесного насажде 2014, смоляной рак

Тип очага вредных организмов: эпизодический, хронический (подчеркнуть)


Фаза развития очага вредных организмов: начальная, нарастания численности, собственно вспышка, кризис (подчеркнуть)

Состояние лесного насаждения, намечаемые мероприятия

Средневзвешенная категория насаждения 1,6

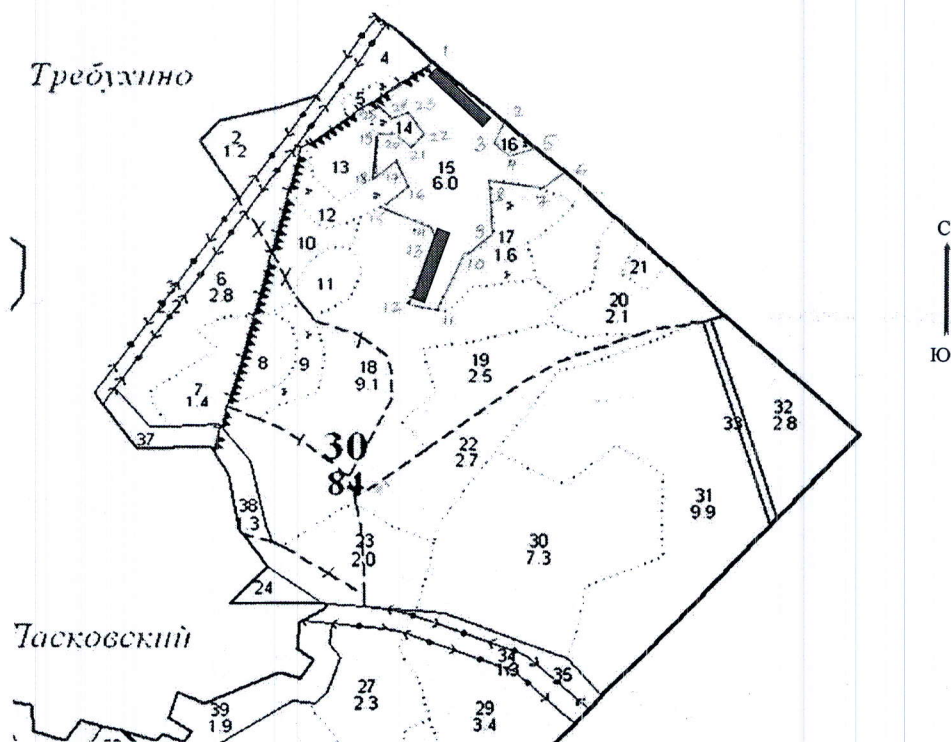
Насаждение с нарушенной устойчивостью. Требуется проведение выборочной санитарной рубки.

Исполнитель работ по проведению лесопатологических обследований:

ФИО *Нечин С.Ю.*  Подпись

Дата составления документа *19.10.2017 г.* Телефон *373710*

Абрис участка



Номер выдела	Ленты (круговой площадки) перечёта				
	№ ленты (площадки)	длина, м	ширина, м	радиус, м	площадь, га
15	1	100	20		0,2
	2	140	20		0,28

Номера точек	Координаты		Азимуты линий	Длина, м
1-2.	N54°51,056	E39°57,696	121°	150
2-3.	N54°51,002	E39°57,801	204°	36
3-4.	N54°50,986	E39°57,782	115°	39
4-5.	N54°50,974	E39°57,811	61°	36
5-6.	N54°50,980	E39°57,843	125°	45
6-7.	N54°50,963	E39°57,873	215°	45
7-8.	N54°50,946	E39°57,842	265°	70
8-9.	N54°50,949	E39°57,777	165°	82
9-10.	N54°50,905	E39°57,783	229°	54
10-11.	N54°50,890	E39°57,740	197°	99
11-12.	N54°50,843	E39°57,697	268°	46
12-13.	N54°50,847	E39°57,654	14°	118
13-14.	N54°50,905	E39°57,701	311°	28
14-15.	N54°50,917	E39°57,684	276°	73
15-16.	N54°50,928	E39°57,619	44°	57
16-17.	N54°50,946	E39°57,663	326°	44
17-18.	N54°50,968	E39°57,647	219°	43
18-19.	N54°50,953	E39°57,616	350°	68
19-20.	N54°50,990	E39°57,617	63°	27
20-21.	N54°50,994	E39°57,642	119°	38

21-22.	N54°50,981	E39°57,669	35°	31
22-23.	N54°51,992	E39°57,690	303°	60
23-24.	N54°51,014	E39°57,650	211°	18
24-25.	N54°51,007	E39°57,638	326°	24
25-1.	N54°51,019	E39°57,629	35°	102

Условное обозначение:



пробная площадь

Исполнитель работ по проведению лесопатологических обследований:

ФИО

Нечин С.Ю

Подпись

Дата составления документа

19.10.2017 г.

Телефон

373710

ЗАПРЕТ. ПОЛОСЫ ЛЕСОВ, РАСП. ВДОЛЬ ВОД. ОБЪЕКТОВ

Уч. лесничество Переделеецкое

№	Площадь	Состав. Подрост, пойма, выщип, ва. дельфер, осбенн:	Высота	Возраст	Высота	Классификация	Тип леса	Наименование	Запас сырья	Классификация	Хозяйственные мероприятия												
1	2	3	4	5	6	7	8	9	10	11	12	13	14	15	16	17	18	19	20	21	22	23	24

8, 9 СВАЛКА МУСОРА
ПРИРОДНЫЙ ЗАКАЗНИК РЕГИОН. ЗНАЧЕНИЯ
ОЗУ: ДРУГИЕ ОСОБО ЗАЩИТНЫЕ УЧАСТКИ

9, 10Б+С
ПРИРОДНЫЙ ЗАКАЗНИК РЕГИОН. ЗНАЧЕНИЯ
ОЗУ: ДРУГИЕ ОСОБО ЗАЩИТНЫЕ УЧАСТКИ

10, 8 лесные культуры
1, 20 С

11, 1,0 9Б10С
ПРИРОДНЫЙ ЗАКАЗНИК РЕГИОН. ЗНАЧЕНИЯ
селекционная оценка: НОРМАЛЬНЫЕ
ОЗУ: ДРУГИЕ ОСОБО ЗАЩИТНЫЕ УЧАСТКИ

12, 9 5С5Б
ПРИРОДНЫЙ ЗАКАЗНИК РЕГИОН. ЗНАЧЕНИЯ
ОЗУ: ДРУГИЕ ОСОБО ЗАЩИТНЫЕ УЧАСТКИ

13, 1,0 лесные культуры
1, 19 С

14, 3 5С5Б
ПРИРОДНЫЙ ЗАКАЗНИК РЕГИОН. ЗНАЧЕНИЯ
селекционная оценка: НОРМАЛЬНЫЕ
ОЗУ: ДРУГИЕ ОСОБО ЗАЩИТНЫЕ УЧАСТКИ

15, 6,0 лесные культуры
1, 20 С

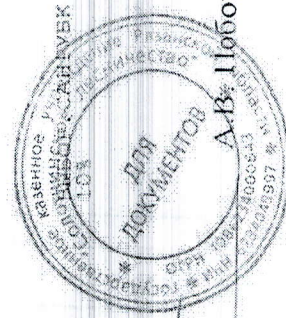
16, 3 5С5Б
ПРИРОДНЫЙ ЗАКАЗНИК РЕГИОН. ЗНАЧЕНИЯ
селекционная оценка: НОРМАЛЬНЫЕ
ОЗУ: ДРУГИЕ ОСОБО ЗАЩИТНЫЕ УЧАСТКИ

17, 6,0 лесные культуры
1, 20 С

18, 48 20 24
ПРИРОДНЫЙ ЗАКАЗНИК РЕГИОН. ЗНАЧЕНИЯ
ОЗУ: ДРУГИЕ ОСОБО ЗАЩИТНЫЕ УЧАСТКИ

КОПИЯ ВЕРНА:

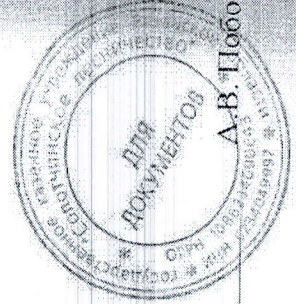
Инженер охраны и защиты леса ГКУ РО «Солотчинское лесничество»



Handwritten signature or initials.

А-В-11 Юбочный

№	Площадь	Вид	Классификация	Состояние	Возраст	Высота	Диаметр	Густота	Тип	Защита		Средняя поврежденность	Квартал				
										Средняя поврежденность	Средняя поврежденность						
16	2,7	БЗСБ	1	1	Б	3	1	1	1	3	ССФ В4	0,4	1				
Подлесок: МЖ РЕДКИЙ ПРИРОДНЫЙ ЗАКАЗНИК РЕГИОН. ЗНАЧЕНИЯ озу: ДРУГИЕ ОСОБО ЗАЩИТНЫЕ УЧАСТКИ																	
17	1,6	БЗСБ	1	1	Б	3	1	1	1	2	ССФ В4	0,5	1				
Подлесок: МЖ РЕДКИЙ ПРИРОДНЫЙ ЗАКАЗНИК РЕГИОН. ЗНАЧЕНИЯ озу: ДРУГИЕ ОСОБО ЗАЩИТНЫЕ УЧАСТКИ																	
18	9,1	10С	1	23	С	100	23	32	5	4	3	СШН А1	0,6	25	228	228	1
Подлесок: МЖ РЕДКИЙ ПРИРОДНЫЙ ЗАКАЗНИК РЕГИОН. ЗНАЧЕНИЯ селекционная сценка: НОРМАЛЬНЫЕ озу: ДРУГИЕ ОСОБО ЗАЩИТНЫЕ УЧАСТКИ																	
19	2,5	10С	1	23	С	100	23	32	5	4	3	СШН А1	0,5	21	53	53	1
Подлесок: МЖ РЕДКИЙ ПРИРОДНЫЙ ЗАКАЗНИК РЕГИОН. ЗНАЧЕНИЯ селекционная сценка: НОРМАЛЬНЫЕ озу: ДРУГИЕ ОСОБО ЗАЩИТНЫЕ УЧАСТКИ																	
20	2,1	9С1В	1	22	С	75	22	24	4	3	2	СВР А2	0,7	28	59	53	1
Подлесок: МЖ РЕДКИЙ ПРИРОДНЫЙ ЗАКАЗНИК РЕГИОН. ЗНАЧЕНИЯ селекционная сценка: НОРМАЛЬНЫЕ озу: ДРУГИЕ ОСОБО ЗАЩИТНЫЕ УЧАСТКИ																	
21	3	БЗСБ	1	1	Б	3	1	1	1	2	СЧ А3	0,5	1				
Подлесок: МЖ РЕДКИЙ ПРИРОДНЫЙ ЗАКАЗНИК РЕГИОН. ЗНАЧЕНИЯ селекционная сценка: НОРМАЛЬНЫЕ																	
22	2,7	7С3Б	1	23	С	85	24	30	5	4	2	СВР А2	0,7	30	81	57	1
Подлесок: МЖ РЕДКИЙ ПРИРОДНЫЙ ЗАКАЗНИК РЕГИОН. ЗНАЧЕНИЯ селекционная сценка: НОРМАЛЬНЫЕ																	



Handwritten signature: А.В. Побочный

КОПИЯ ВЕРНА:

Инженер охраны и защиты леса ГКУ РО «Сологичинское лесничество»