

УТВЕРЖДАЮ:

Заместитель министра
природопользования Рязанской области

В.А. Русакова

Дата: 1 ноября 2017 г.



Акт
лесопатологического обследования № 1055 /2017

лесных насаждений

Солотчинского
Рязанской области

лесничества
(субъект РФ)

Способ лесопатологического обследования:

1. Визуальный

2. Инструментальный

Место проведения

Участковое лесничество	Урочище (дача)	Квартал (кварталы)	Выдел (выделы)	Площадь, га
Солотчинское		26	4	20,6

Лесопатологическое обследование проведено на общей площади 1,4 га.

Визуальное лесопатологическое обследование

Наземное

Дистанционное

1.1. На площади **1,4 га** фактическая таксационная характеристика лесного насаждения соответствует (не соответствует) таксационному описанию (нужное подчеркнуть). Причины не соответствия:

Список участков с выявленными несоответствиями приведен в приложении 1 к настоящему Акту.

1.2. Лесные насаждения с нарушенной и утраченной устойчивостью выявлены в участковом лесничестве кв. выд. на площади га

Участковое лесничество	Урочеще(дача)	Площадь, га		Причина ослабления (гибели)
		с нарушенной устойчивостью	с утраченной устойчивостью	
Итого				

Состояние обследованных лесных насаждений приведено в приложениях 1.1-1.4 к Акту в зависимости от метода проведения ЛПО

1.3. В обследуемых лесных участках прогнозируется:

Прогноз	Площадь, га
Ослабление лесных насаждений	
Усыхание лесных насаждений различной степени	
Развитие очагов вредных организмов	

1.4. Обнаружено загрязнение лесного участка отходами и выбросами: **промышленными**

бытовыми

Вид загрязнения	Размер загрязнения			Объём, кубм	Площадь загрязнения, га
	длина	ширина	высота		

5. ЗАКЛЮЧЕНИЕ

Оценка текущего санитарного и лесопатологического состояния лесных насаждений, назначенные профилактические мероприятия по защите лесов, агитационные мероприятия:

Санитарное состояние насаждения - удовлетворительное, насаждение здоровое.

В насаждении присутствует ветровал прошлых лет (821).

Уборке подлежит 100% неликвидной древесины (п. 42" Правила по осуществлению мероприятий по предупреждению и распространению вредных организмов". Приказ Минприроды России от 12.09.2016г. № 470

Дата проведения обследований

28.09.2017 г.

Исполнитель работ по проведению лесопатологических обследований:

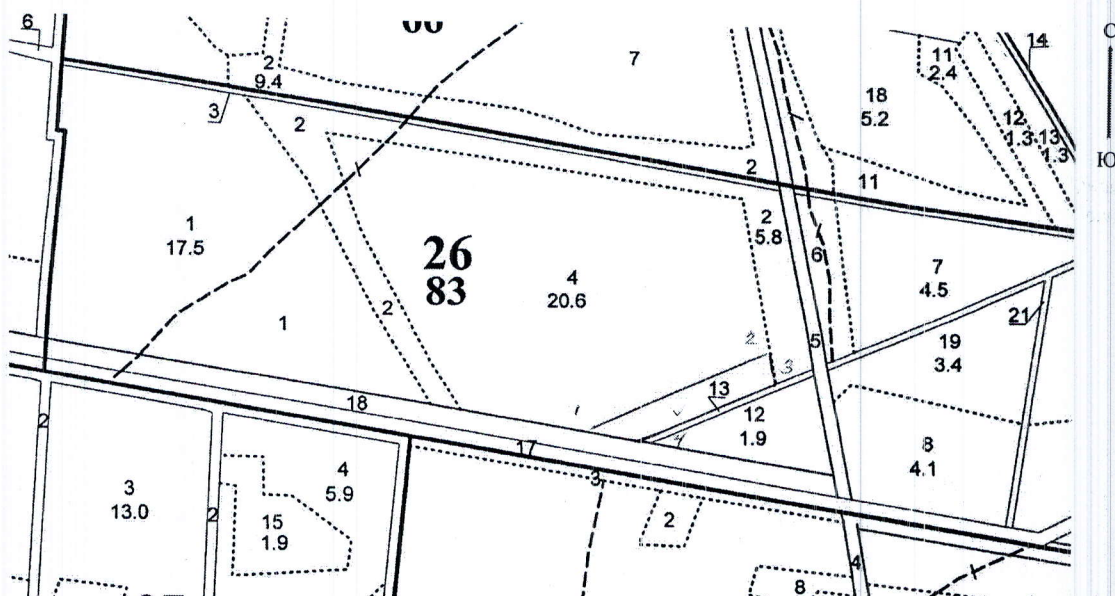
ФИО

Нечин С.Ю.

Подпись

Абрис участка

М 1:10000



Номер выдела	Ленты (круговой площадки) перечёта				
	№ ленты	длина, м	ширина, м	радиус, м	площадь, га

Номера точек	Координаты	Азимуты линий	Длина, м
1-2.		55°	299
2-3.		154°	51
3-4.		235°	218
4-1.		268°	87

Условное обозначение:

Исполнитель работ по проведению лесопатологических обследований:

ФИО

Нечин С.Ю

Подпись

Дата составления документа

19.10.2017 г.

Телефон

373710

