

УТВЕРЖДАЮ:

Заместитель министра
природопользования Рязанской области

В.А. Русакова

Дата: 1 ноября 2017 г.



**Акт
лесопатологического обследования № 1052 /2017**

лесных насаждений

Солотчинского
Рязанской области

лесничества
(субъект РФ)

Способ лесопатологического обследования:

1. Визуальный

2. Инструментальный

Место проведения

| Участковое лесничество | Урочище (дача) | Квартал (кварталы) | Выдел (выделы) | Площадь, га |
|------------------------|----------------|--------------------|----------------|-------------|
| Солотчинское | | 19 | 4 | 4,5 |

Лесопатологическое обследование проведено на общей площади 4,5 га.

Визуальное лесопатологическое обследование

Наземное

Дистанционное

1.1. На площади **4.5 га** фактическая таксационная характеристика лесного насаждения соответствует (не соответствует) таксационному описанию (нужное подчеркнуть). Причины не соответствия:

Список участков с выявленными несоответствиями приведен в приложении 1 к настоящему Акту.

1.2. Лесные насаждения с нарушенной и утраченной устойчивостью выявлены в участковом лесничестве кв. выд. на площади га

| Участковое лесничество | Урочше(дача) | Площадь, га | | Причина ослабления (гибели) |
|------------------------|--------------|----------------------------|----------------------------|-----------------------------|
| | | с нарушенной устойчивостью | с утраченной устойчивостью | |
| | | | | |
| | | | | |
| Итого | | | | |

Состояние обследованных лесных насаждений приведено в приложениях 1.1-1.4 к Акту в зависимости от метода проведения ЛПО

1.3. В обследуемых лесных участках прогнозируется:

| Прогноз | Площадь, га |
|--|-------------|
| Ослабление лесных насаждений | |
| Усыхание лесных насаждений различной степени | |
| Развитие очагов вредных организмов | |

1.4. Обнаружено загрязнение лесного участка отходами и выбросами: **промышленными**

бытовыми

| Вид загрязнения | Размер загрязнения | | | Объем, куб. м | | Площадь загрязнения, га |
|-----------------|--------------------|--------|--------|----------------------------|----------------------------|-------------------------|
| | длина | ширина | высота | с нарушенной устойчивостью | с утраченной устойчивостью | |
| | | | | | | |
| | | | | | | |

5. ЗАКЛЮЧЕНИЕ

Оценка текущего санитарного и лесопатологического состояния лесных насаждений, назначенные профилактические мероприятия по защите лесов, агитационные мероприятия:

Санитарное состояние насаждения - удовлетворительное, насаждение здоровое.

В насаждении присутствует ветровал прошлых лет (821).

Уборке подлежит 100% неликвидной древесины (п. 42" Правила по осуществлению мероприятий по предупреждению и распространению вредных организмов". Приказ Минприроды России от 12.09.2016г. № 470

Дата проведения обследований

28.09.2017 г.

Исполнитель работ по проведению лесопатологических обследований:

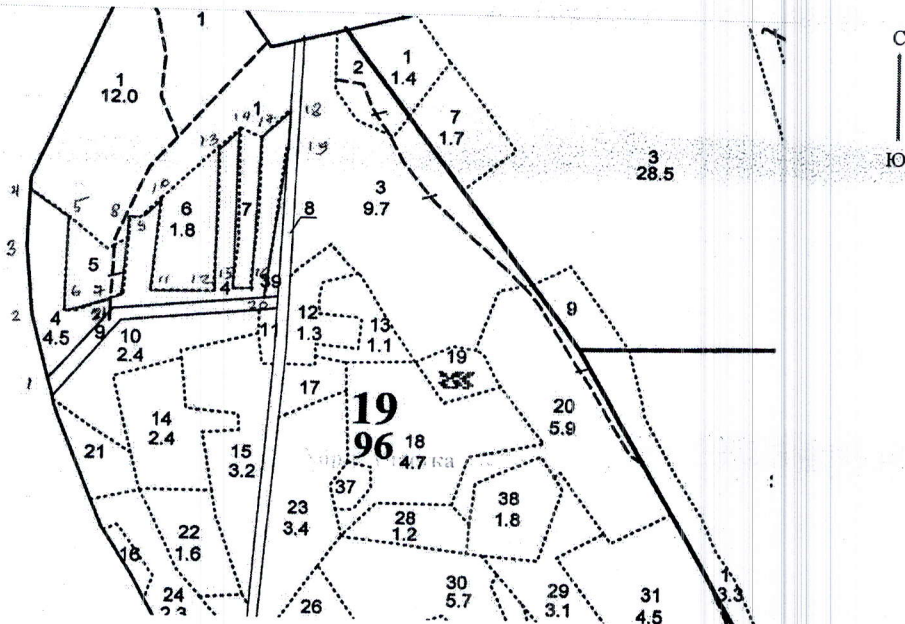
ФИО

Иваников В.С.

Подпись

Абрис участка

М 1:10000



| Номер выдела | Ленты (круговой площадки) перечёта | | | | |
|--------------|------------------------------------|----------|-----------|-----------|-------------|
| | № ленты | длина, м | ширина, м | радиус, м | площадь, га |
| | | | | 28.5 | |

| Номера точек | Координаты | Азимуты линий | Длина, м |
|--------------|------------|---------------|----------|
| 1-2. | | 336° | 106 |
| 2-3. | | 341° | 94 |
| 3-4. | | 353° | 113 |
| 4-5. | | 120° | 78 |
| 5-6. | | 172° | 149 |
| 6-7. | | 59° | 99 |
| 7-8. | | 349° | 119 |
| 8-9. | | 85° | 22 |
| 9-10. | | 37° | 41 |
| 10-11. | | 172° | 145 |
| 11-12. | | 79° | 90 |
| 12-13. | | 350° | 236 |
| 13-14. | | 32° | 48 |
| 14-15. | | 170° | 267 |
| 15-16. | | 76° | 30 |
| 16-17. | | 352° | 250 |
| 17-18. | | 28° | 68 |
| 18-19. | | 172° | 71 |
| 19-20. | | 177° | 247 |
| 20-21. | | 253° | 232 |
| 21-1. | | 222° | 150 |

Условное обозначение:

Исполнитель работ по проведению лесопатологических обследований:

ФИО

Иваников В.С.

Подпись

Дата составления документа

19.10.2017 г.

Телефон

373710

