

УТВЕРЖДАЮ:

Заместитель министра
природопользования Рязанской области

В.А. Русакова

Дата: 1 ноября 2017 г.



Акт
лесопатологического обследования № 1050 /2017

лесных насаждений

Солотчинского
Рязанской области

лесничества
(субъект РФ)

Способ лесопатологического обследования:

1. Визуальный

2. Инструментальный

Место проведения

Участковое лесничество	Урочище (дача)	Квартал (кварталы)	Выдел (выделы)	Площадь, га
Солотчинское		13	9	1,0

Лесопатологическое обследование проведено на общей площади 1,0 га.

Визуальное лесопатологическое обследование

Наземное

Дистанционное

1.1. На площади **1 га** фактическая таксационная характеристика лесного насаждения соответствует (не соответствует) таксационному описанию (нужное подчеркнуть). Причины не соответствия:

Список участков с выявленными несоответствиями приведен в приложении 1 к настоящему Акту.

1.2. Лесные насаждения с нарушенной и утраченной устойчивостью выявлены в **участковом лесничестве кв. выд. на площади га**

Участковое лесничество	Урочще(дача)	Площадь, га		Причина ослабления (гибели)
		с нарушенной устойчивостью	с утраченной устойчивостью	
Итого				

Состояние обследованных лесных насаждений приведено в приложениях 1.1-1.4 к Акту в зависимости от метода проведения ЛПО

1.3. В обследуемых лесных участках прогнозируется:

Прогноз	Площадь, га
Ослабление лесных насаждений	
Усыхание лесных насаждений различной степени	
Развитие очагов вредных организмов	

1.4. Обнаружено загрязнение лесного участка отходами и выбросами: **промышленными**

бытовыми

Вид загрязнения	Размер загрязнения			Объем, кубм		Площадь загрязнения, га
	длина	ширина	высота	с утраченной устойчивостью	с утраченной устойчивостью	

5. ЗАКЛЮЧЕНИЕ

Оценка текущего санитарного и лесопатологического состояния лесных насаждений, назначенные профилактические мероприятия по защите лесов, агитационные мероприятия:

Санитарное состояние насаждения - удовлетворительное, насаждение здоровое.

В насаждении присутствует ветровал прошлых лет (821).

Уборке подлежит 100% неликвидной древесины (п. 42" Правила по осуществлению мероприятий по предупреждению и распространению вредных организмов". Приказ Минприроды России от 12.09.2016г. № 470

Дата проведения обследований **28.09.2017 г.**

Исполнитель работ по проведению лесопатологических обследований:

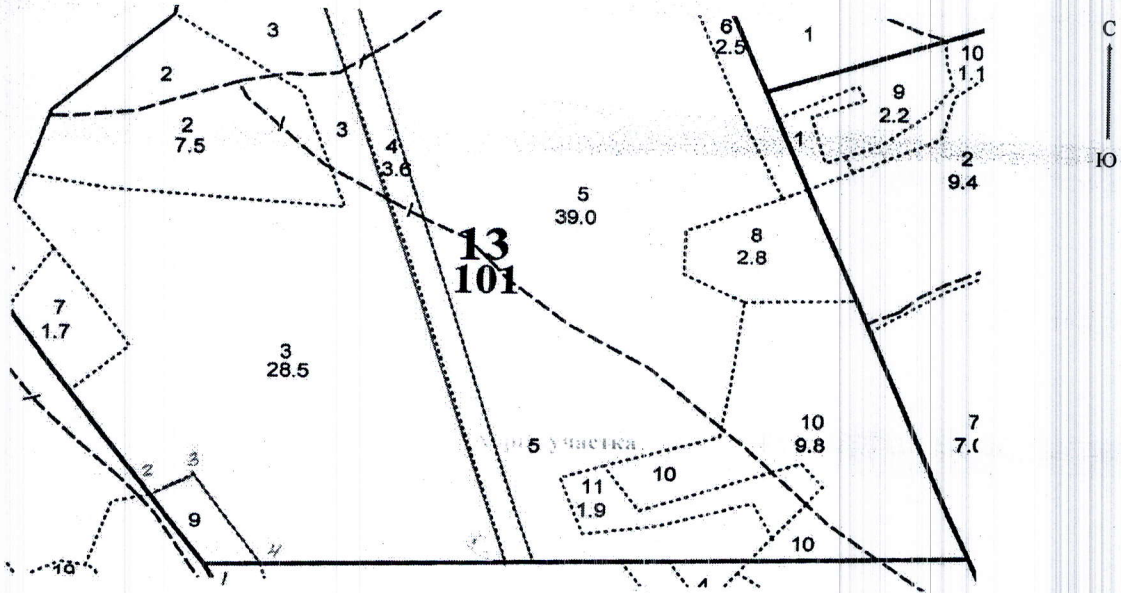
ФИО

Иваников В.С.

Подпись

Абрис участка

М 1:10000



Номер выдела	Ленты (круговой площадки) перечёта				
	№ ленты	длина, м	ширина, м	радиус, м	площадь, га
				9.4	

Номера точек	Координаты	Азимуты линий	Длина, м
1-2.		316°	120
2-3.		59°	60
3-4.		133°	152
4-1.		260°	80

Условное обозначение:

Исполнитель работ по проведению лесопатологических обследований:

ФИО

Иваников В.С.

Подпись

Дата составления документа

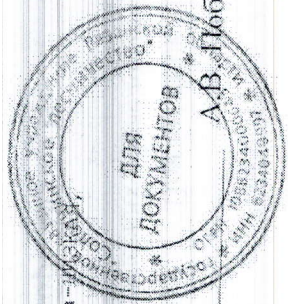
19.10.2017 г.

Телефон

373710

Уч. лесничество Солотчинское

ЛЕСОПАРКОВЫЕ ЗОНЫ		ЛЕСОПАРКОВЫЕ ЗОНЫ		ЛЕСОПАРКОВЫЕ ЗОНЫ		ЛЕСОПАРКОВЫЕ ЗОНЫ		ЛЕСОПАРКОВЫЕ ЗОНЫ		ЛЕСОПАРКОВЫЕ ЗОНЫ		ЛЕСОПАРКОВЫЕ ЗОНЫ		ЛЕСОПАРКОВЫЕ ЗОНЫ		ЛЕСОПАРКОВЫЕ ЗОНЫ		ЛЕСОПАРКОВЫЕ ЗОНЫ		ЛЕСОПАРКОВЫЕ ЗОНЫ			
N	Площадь	Состав	Подрост	Высота	Элемент	Возраст	Диаметр	Класс	Группа	Тип	Полнота	Запас	Сырой	Сухой	Вид	Класс	Группа	Тип	Полнота	Запас	Сырой	Сухой	
№	га	дер.	травяно-кустарничково-ягельный	м	м	лет	см	балл	б	б	%	м³	т	т	м	балл	б	б	%	м³	т	т	
7	1,7	10С+С	1	27	С	85	27	26	5	3	1	ССЛЖ	0,6	32	54	54	1	2					
подрост: 10Д (10) 1,5 м, 1,0 тыс. шт/га рекреационная характеристика: тип ландшафта ЗАКРЫТ. ГОРИЗН. СОМ, класс эстетич. - тип. оценка-ВЫСОКАЯ, класс устойчивости-1, проходимость-1, деградация лесной среды-1																							
8	2,8	10С	1	26	С	105	26	36	6	4	2	ССЛЖ	0,6	30	84	84	1						
подрост: 7ДЗС (15) 3,0 м, 2,0 тыс. шт/га подросток: КРЛ МЖ СРЕДНИЙ повреждение ФИТОРЕДИТЕЛИ, СОСНА, СЛАБАЯ ПОВРЕЖДЕННОСТЬ, РАК-СЕРЯНКА, СРЕДНЯЯ ПОВРЕЖДЕННОСТЬ, ПУСКА ХВОЙНЫХ рекреационная характеристика: тип ландшафта ЗАКРЫТ. ГОРИЗН. СОМ, класс эстетич. - тип. оценка-ВЫСОКАЯ, класс устойчивости-1, проходимость-1, деградация лесной среды-1 селекционная оценка: НОРМАЛЬНЫЕ																							
9	1,0	9С1Д	1	15	С	45	15	12	3	2	2	ССЛЖ	0,6	14	14	14	13						
рекреационная характеристика: тип ландшафта ЗАКРЫТ. ГОРИЗН. СОМ, класс эстетич. - тип. оценка-СРЕДНЯЯ, класс устойчивости-2, проходимость-2 СОСТАВ НЕОДНОРОДНЫЙ, ВЫСОТА ВАРЬИРУЕТ, ДИАМЕТР ВАРЬИРУЕТ																							
10	9,8	лесные культуры	1	21	С	53	21	18	3	2	1А	ССЛЖ	1,0	38	372	372	1						
рекреационная характеристика: тип ландшафта ЗАКРЫТ. ГОРИЗН. СОМ, класс эстетич. - тип. оценка-ВЫСОКАЯ, класс устойчивости-1, проходимость-1																							
11	1,9	10С	1	25	С	75	25	28	4	2	1	ССЛЖ	0,6	29	55	55							
подрост: 10Д (15) 3,0 м, 3,0 тыс. шт/га подросток: КРЛ МЖ ГУСТОЙ																							
12	8	ДОРОГА АВТОМОБ. ГРУНТОВ ЛЕСОХОЗЯЙСТВЕННАЯ, ГРУНТОВАЯ, ширина 4,0 м, проходимость 2,0 км. ЧИСТАЯ																					
рекреационная характеристика: тип ландшафта ЗАКРЫТ. ГОРИЗН. СОМ, класс эстетич. - тип. оценка-СРЕДНЯЯ, класс устойчивости-2, проходимость-1, деградация лесной среды-1																							



Копия верна:

Инженер охраны и защиты леса ГКУ РО «Солотчинское лесничество»

А.В. Побочный