

УТВЕРЖДАЮ:

Заместитель министра  
природопользования Рязанской области

В.А. Русакова

Дата: 1 ноября 2017 г.



**АКТ**  
**лесопатологического обследования № 1043 /2017**

лесных насаждений

Солотчинского  
Рязанской области

лесничества  
(субъект РФ)

Способ лесопатологического обследования:

1. Визуальный

2. Инструментальный

Место проведения

Участковое лесничество	Урочище (дача)	Квартал (кварталы)	Выдел (выделы)	Площадь, га
Борисковское		55	31	0,5

Лесопатологическое обследование проведено на общей площади 0,5 га.

## Инструментальное обследование лесного участка

1. Фактическая таксационная характеристика лесного насаждения соответствует (не соответствует) (нужное подчеркнуть) таксационному описанию. Причины несоответствия:

Ведомость лесных участков с выявленными несоответствиями таксационным описаниям приведена в приложении 1 к Акту.

2. Состояние насаждений: с нарушенной устойчивостью

с утраченной устойчивостью

причины повреждения:

Смоляной рак

В том числе:

заселено (отработано) стволовыми вредителями

Вид вредителя	Порода	Встречаемость (% заселённых деревьев)	Степень заселения лесного насаждения (слабая, средняя, сильная)

Повреждено огнём

Вид пожара	Порода	Состояние корневых лап		Состояние корневой шейки		Подсушивание луба	
		% повреждённых огнём корней	% деревьев с данным повреждением	ожог корневой шейки по окружности (1/4; 2/4; 3/4; более 3/4)	% деревьев с данным повреждением	по окружности (1/4; 2/4; 3/4; более 3/4)	% деревьев с данным повреждением

Поражено болезнями

Вид болезни	Порода	Встречаемость (% поражённых деревьев)	Степень поражения лесного насаждения (слабая, средняя, сильная)
Смоляной рак	Сосна	6	

3. Выборке подлежит

- в т.ч.: ослабленных 5 % % деревьев по запасу
- сильно ослабленных % % (причины назначения)
- усыхающих % % (причины назначения)
- свежего сухостоя 1 % % (смоляной рак)
- в т.ч.: свежего ветровала 1 % %
- свежего бурелома 0 % %
- старого ветровала 0 % %
- в т.ч.: старого бурелома 0 % %
- старого сухостоя 3 % %

4. Полнота лесного насаждения после уборки деревьев, подлежащих рубке, составит

0.6

Критическая полнота для данной категории лесных насаждений составляет

0.3

## 5. ЗАКЛЮЧЕНИЕ

С целью предотвращения негативных процессов или снижения ущерба от их воздействия назначено:

Участковое лесничество	Урочище (дача)	Квартал	Выдел	Площадь, выдела, га	Вид мероприятия	Площадь, мероприятия, га	Порода	Запас на выдел, кубм	Крайние сроки проведения
Борисковское	0	55	31	0.5	ВСП	0.5	С	5	2017-2018

Ведомость перечета деревьев назначенных в рубку и абрис лесного участка прилагаются (приложение 2 и 3 к Акту)

6. Меры по обеспечению возобновления

7. Мероприятия, необходимые для предупреждения повреждения или поражения смежных насаждений  
**сбор порубочных остатков с последующим сжиганием в не пожароопасный период, в смежных насаждениях осуществлять надзор за распространением вредителей и болезней.**

8. Сведения для расчёта понижающего коэффициента стоимости древесины:

год образования старого сухостоя

2014

основная причина повреждения древесины

Смоляной рак

Дата проведения обследований

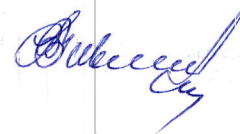
26.09.2017г.

Исполнитель работ по проведению лесопатологических обследований:

ФИО

Иваников В.С.

Подпись



**Ведомость перечета деревьев назначенных в рубку**

**ВРЕМЕННАЯ ПРОБНАЯ ПЛОЩАДЬ №**

Субъект Российской Федерации

Лесничество (лесопарк)  Квартал  Выдел

Площадь  га,

Номер очага вредных организмов  Размер пробной площади  га

Таксационная характеристика:

Тип леса  Состав  Возраст  Бонитет

Полнота  Запас на га  Возобновление

Время и причина ослабления лесного насажде 2014, смоляной рак

Тип очага вредных организмов: эпизодический, хронический (подчеркнуть)

Фаза развития очага вредных организмов: начальная, нарастания численности, собственно вспышка, кризис (подчеркнуть)

Состояние лесного насаждения, намечаемые мероприятия

Средневзвешенная категория насаждения 1,6

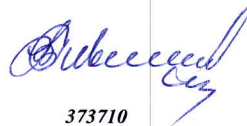
**Насаждение с нарушенной устойчивостью. Требуется проведение выборочной санитарной рубки.**

Исполнитель работ по проведению лесопатологических обследований:

ФИО

*Иванков В.С.*

Подпись



Дата составления документа

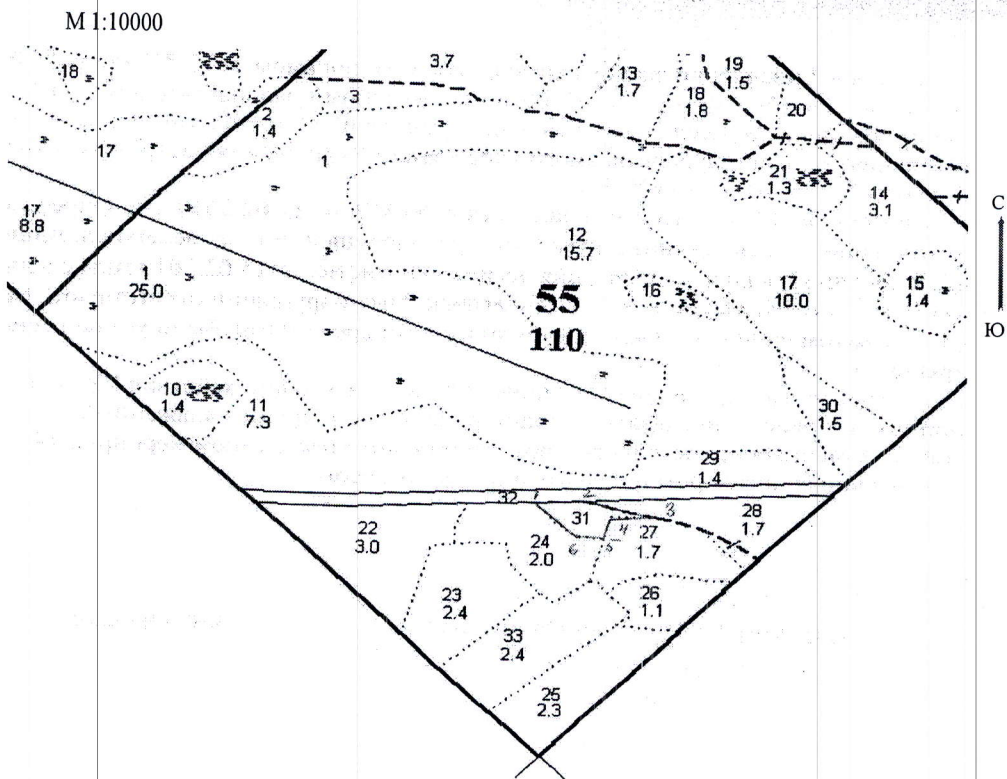
*19.10.2017 г.*

Телефон

*373710*



Абрис участка



Номер выдела	Ленты (круговой площадки) перечёта				
	№ ленты (площадки)	длина, м	ширина, м	радиус, м	площадь, га
31	сплошной перечет				0.5

Номера точек	Координаты		Азимуты линий	Длина, м
1-2.	N54°48,120	E40°11,819	71°	73
2-3.	N54°48,126	E40°11,886	96°	100
3-4.	N54°48,111	E40°11,975	251°	60
4-5.	N54°48,106	E40°11,920	184°	34
5-6.	N54°48,088	E40°11,912	270°	50
6-1.	N54°48,093	E40°11,866	304°	71

Условное обозначение:  пробная площадь

Исполнитель работ по проведению лесопатологических обследований:

ФИО

Иваников В.С.

Подпись

Дата составления документа

19.10.2017 г.

Телефон

373710

Приложение 1.1  
к акту лесопатологических обследований

**Результаты проведения лесопатологических обследований лесных насаждений за октябрь 2017 г.**

(месяц)

Субъект Российской Федерации Рязанская область  
Лесничество (лесопарк) Солотчинское  
Участковое лесничество Борисовское  
Урочище (лесная дача)

1	2	3	4	5	6	7	Таксационная характеристика лесного насаждения								17	Распределение деревьев по категориям состояния, % от запаса											28	29	30	31	32	33	34			
							8	9	10	11	12	13	14	15		16	18	19	20	21	22	23	24	25	26	27								33	ВСР	0.5
1	2	3	4	5	6	7	8	9	10	11	12	13	14	15	16	17	18	19	20	21	22	23	24	25	26	27	28	29	30	31	32	33	34	Вид	Рекомендуемые мероприятия	
55	31	0.5	эксплуатационные				9С1Б	С	54	19	20	ССЛЖ	0.6	1	200	295	56	22	6	1	1	3	3					808	6	371	5	ВСР	0.5			
							Б									34	8	3																		
Итого по насаждению:																																				

ФИО

Иванков В. С.



Дата составления документа

19.10.2017 г.

Телефон

373710

№	Площадь	Высота	Возраст	Диаметр	Группа	Вид	Тип леса	Полнота	Запас сырья	Класс	Запас на выделе	Дес.	МЗ					
28	1,7	10С+Е	1	23	С	85	23	28	5	4	2	ССЛЖ	0,6	25	43	43	1	
селекционная оценка: НОРМАЛЬНЫЕ																		
29	1,4	10С+Е+Б	1	23	С	85	23	28	5	4	2	ССЛЖ	0,6	25	35	35	1	
селекционная оценка: НОРМАЛЬНЫЕ																		
30	1,5	9С1Е+Е	1	25	С	85	25	28	5	4	1	ССЛЖ	0,7	33	50	45	1	
подлесок: Р РЕДКИЙ																		
селекционная оценка: НОРМАЛЬНЫЕ																		
31	5	лесные культуры	1	19	С	54	19	20	3	2	1	ССЛЖ	0,6	20	10	9	1	
32 1,7 ДОРОГА АВТОМОВ. ИСК. ПОК ОБЩЕГО ПОЛЬЗОВАНИЯ, ШЕБЕЧАТАЯ, ширина 20,0 м, протяженность 0,9 км, СОСТОЯНИЕ УДОВЛЕТВОРИТЕЛЬНОЕ																		
33	2,4	несомкнувшиеся культуры	6		С	6						Б4						
возобновление																		
9Б10С																		
5С 50																		
подлесок: 10Е (15) 1,0 м, 2,0 тыс. шт/га																		
подлесок: Р КРЛ СРЕДНИЙ																		
культуры-09 г., ВСПАШКА БОРОЗД, ПОСАДКА РУЧНАЯ, размещение 3,0*0,7 м, 4700 шт/га, состояние УДОВЛЕТВОРИТЕЛЬНОЕ																		
34	5	КАНАВА МЕЛИОРАТИВ.																
ширина 4,0 м, протяженность 1,3 км, СОСТОЯНИЕ НЕУДОВЛЕТВОРИТЕЛЬНОЕ																		
35	3	ДОРОГА АВТОМОВ ГРУНТОВ																
ЛЕСОХОЗЯЙСТВЕННАЯ, ширина 3,0 м, протяженность 1,0 км, СОСТОЯНИЕ УДОВЛЕТВОРИТЕЛЬНОЕ																		
36	8	ПРОСЕКИ КВАРТАЛЬНЫЕ																
ширина 4,0 м, протяженность 2,0 км, ЗАРОСШАЯ																		
Итого по кварталу																		
110,0																		

3

подлесок: Р КРЛ РЕДКИЙ

28 1,7 10С+Е 1 23 С 85 23 28 5 4 2 ССЛЖ 0,6 25 43 43 1

селекционная оценка: НОРМАЛЬНЫЕ

29 1,4 10С+Е+Б 1 23 С 85 23 28 5 4 2 ССЛЖ 0,6 25 35 35 1

селекционная оценка: НОРМАЛЬНЫЕ

30 1,5 9С1Е+Е 1 25 С 85 25 28 5 4 1 ССЛЖ 0,7 33 50 45 1

подлесок: Р РЕДКИЙ

селекционная оценка: НОРМАЛЬНЫЕ

31 5 лесные культуры

1 19 С 54 19 20 3 2 1 ССЛЖ 0,6 20 10 9 1

32 1,7 ДОРОГА АВТОМОВ. ИСК. ПОК

ОБЩЕГО ПОЛЬЗОВАНИЯ, ШЕБЕЧАТАЯ, ширина 20,0 м, протяженность 0,9 км, СОСТОЯНИЕ УДОВЛЕТВОРИТЕЛЬНОЕ

33 2,4 несомкнувшиеся культуры

6 С 6 Б4

возобновление

9Б10С

5С 50

подлесок: 10Е (15) 1,0 м, 2,0 тыс. шт/га

подлесок: Р КРЛ СРЕДНИЙ

культуры-09 г., ВСПАШКА БОРОЗД, ПОСАДКА РУЧНАЯ, размещение 3,0\*0,7 м, 4700 шт/га, состояние УДОВЛЕТВОРИТЕЛЬНОЕ

34 5 КАНАВА МЕЛИОРАТИВ.

ширина 4,0 м, протяженность 1,3 км, СОСТОЯНИЕ НЕУДОВЛЕТВОРИТЕЛЬНОЕ

35 3 ДОРОГА АВТОМОВ ГРУНТОВ

ЛЕСОХОЗЯЙСТВЕННАЯ, ширина 3,0 м, протяженность 1,0 км, СОСТОЯНИЕ УДОВЛЕТВОРИТЕЛЬНОЕ

36 8 ПРОСЕКИ КВАРТАЛЬНЫЕ

ширина 4,0 м, протяженность 2,0 км, ЗАРОСШАЯ

Итого по кварталу

110,0

1915

24

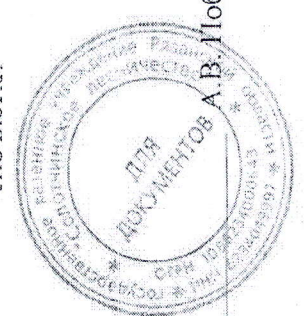
по составляющим породам

КОПИЯ ВЕРНА:

Инженер охраны и защиты леса ГКУ РО «Сологичинское лесничество»

А. В. Лобочный

РАСЧИСЛКА





**ПОЛОЖЕНИЕ  
О БОРИСКОВСКОМ ГОСУДАРСТВЕННОМ ЗАКАЗНИКЕ  
ОБЛАСТНОГО ЗНАЧЕНИЯ**

1. Борисковский государственный заказник организован с целью охраны и воспроизводства охотничьих зверей и птиц, сохранения среды их обитания и поддержания целостности естественных сообществ.

2. Заказник расположен на территории Рязанского района и находится в ведении Госохотинспекции при Рязанском облисполкоме, которая осуществляет руководство и контроль за деятельностью заказника.

3. Объявление территории государственным заказником не влечет за собой изъятия занимаемого им земельного, лесного участка, водного объекта у землепользователей, лесопользователей и водопользователей.

Землепользователи, лесопользователи и водопользователи обязаны соблюдать в заказнике установленный режим, оказывать всемерную помощь в выполнении возложенных на Борисковский заказник задач, выделять для посадки кормов наделы из расчета 0,1 га на 1000 га площади заказника.

4. На территории Борисковского заказника запрещается: всякая охота, нагонка и натаска собак;

рубка и подсочка лесных насаждений в местах глухариных токов;

применение собак для пастьбы скота и нахождение их при стадах.

5. Организации, применяющие ядовитые вещества для борьбы с вредителями сельского и лесного хозяйства обязаны ставить в известность Госохотинспекцию о времени и способе внесения ядохимикатов, при этом строго соблюдать меры предосторожности, исключая гибель диких зверей и птиц от отравления.

6. Регулирование численности диких животных (отстрел, отлов, животолов), обитающих на территории заказника может производиться только по специальным разрешениям Госохотинспекции.

7. Охрана Борисковского заказника, проведение в нем учетных, биотехнических и охотхозяйственных мероприятий осуществляется егерским составом Госохотинспекции с применением гужевого и автотранспорта.

8. Егерь государственного заказника:

а) осуществляет надзор за соблюдением правил ведения и режима заказника; ведет разъяснительную работу среди населения от охране природы; выполняет другие работы, предусмотренные должностными инструкциями, разрабатываемыми и утверждаемыми в установленном порядке;

б) следит за выполнением правил пожарной безопасности в лесах, а при возникновении лесных пожаров принимает меры к их ликвидации.

9. Егерю госзаказника предоставляется право в установленном законом порядке задерживать нарушителей режима заказника, составлять протоколы о нарушениях; временно (до выяснения личности) изымать у нарушителей оружие, орудия лова и продукцию незаконной добычи, составляя при этом акт об изъятии продукции с передачей ее торгово-заготовительным организациям.

10. Егеру заказчика выдается форменная одежда (на срок носки) без оплаты ее стоимости, а также ведомственное нарезное оружие - карабин. Оружие выдается, хранится, носится и применяется в соответствии со специальными инструкциями и установленными для этого правилами.

11. Лица, виновные в нарушении режима Борисковского государственного заказчика, привлекаются к административной, уголовной или иной ответственности в соответствии с существующим законодательством Союза ССР и РСФСР.

12. Колхозы, совхозы, лесхозы и другие предприятия, учреждения, организации и граждане обязаны возместить убытки, причиненные нарушением режима заказчика, в размерах и порядке, устанавливаемом законодательством СССР и РСФСР.

13. Борисковский госзаказник содержится за счет внебюджетных и других средств Госохотинспекции при облисполкоме.

14. Борисковский государственный заказник может быть ликвидирован по решению облисполкома.