

УТВЕРЖДАЮ:

Заместитель министра  
природопользования Рязанской области

В.А. Русакова

Дата: 1 ноября 2017 г.



**Акт  
лесопатологического обследования № 1041 /2017**

лесных насаждений

Солотчинского  
Рязанской области

лесничества  
(субъект РФ)

Способ лесопатологического обследования:

1. Визуальный

2. Инструментальный

Место проведения

Участковое лесничество	Урочище (дача)	Квартал (кварталы)	Выдел (выделы)	Площадь, га
Борисковское		55	11	7,3

Лесопатологическое обследование проведено на общей площади 7,3 га.

## Инструментальное обследование лесного участка

1. Фактическая таксационная характеристика лесного насаждения соответствует (не соответствует) (нужное подчеркнуть) таксационному описанию. Причины несоответствия:

Ведомость лесных участков с выявленными несоответствиями таксационным описаниям приведена в приложении 1 к Акту.

2. Состояние насаждений: с нарушенной устойчивостью

с утраченной устойчивостью

причины повреждения:

Смоляной рак

В том числе:

заселено (отработано) стволовыми вредителями

Вид вредителя	Порода	Встречаемость (% заселённых деревьев)	Степень заселения лесного насаждения (слабая, средняя, сильная)

Повреждено огнём

Вид пожара	Порода	Состояние корневых лап		Состояние корневой шейки		Подсушивание луба	
		% поврежденных огнём корней	% деревьев с данным повреждением	ожог корневой шейки по окружности (1/4; 2/4; 3/4; более 3/4)	% деревьев с данным повреждением	по окружности (1/4; 2/4; 3/4; более 3/4)	% деревьев с данным повреждением

Поражено болезнями

Вид болезни	Порода	Встречаемость (% поражённых деревьев)	Степень поражения лесного насаждения (слабая, средняя, сильная)
Смоляной рак	Сосна	6	

3. Выборке подлежат

в т.ч.: ослабленных	5 %
сильно ослабленных	% (причины назначения)
усыхающих	% (причины назначения)
свежего сухостоя	1 % (смоляной рак)
в т.ч.: свежего ветровала	3 %
свежего бурелома	0 %
старого ветровала	0 %
в т.ч.: старого бурелома	0 %
старого сухостоя	1 %

4. Полнота лесного насаждения после уборки деревьев, подлежащих рубке, составит  
Критическая полнота для данной категории лесных насаждений составляет

0.6

0.3

## 5. ЗАКЛЮЧЕНИЕ

С целью предотвращения негативных процессов или снижения ущерба от их воздействия назначено:

Участковое лесничество	Урочище (дача)	Квартал	Выдел	Площадь, выдела, га	Вид мероприятия	Площадь, мероприятия, га	Порода	Запас на выдел, кубм	Крайние сроки проведения
Борисковское	0	55	11	7.3	ВСП	7.3	С	91	2017-2018

Ведомость перечета деревьев назначенных в рубку и абрис лесного участка прилагаются (приложение 2 и 3 к Акту)

6. Меры по обеспечению возобновления

7. Мероприятия, необходимые для предупреждения повреждения или поражения смежных насаждений  
сбор порубочных остатков с последующим сжиганием в не пожароопасный период, в смежных насаждениях осуществлять надзор за распространением вредителей и болезней.

8. Сведения для расчёта понижающего коэффициента стоимости древесины:

год образования старого сухостоя

2014

основная причина повреждения древесины

Смоляной рак

Дата проведения обследований

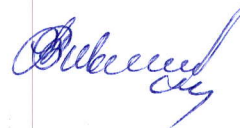
26.09.2017г.

Исполнитель работ по проведению лесопатологических обследований:

ФИО

Иваников В.С.

Подпись



**Ведомость перечета деревьев назначенных в рубку**

**ВРЕМЕННАЯ ПРОБНАЯ ПЛОЩАДЬ №**

Субъект Российской Федерации Рязанская область

Лесничество (лесопарк) Солотчинское Квартал 55 Выдел 11

Площадь 7.3 га,

Номер очага вредных организмов            Размер пробной площади 0.6 га

Таксационная характеристика:

Тип леса ССЛЖ Состав 10С Возраст 69 Бонитет 1

Полнота 0.6 Запас на га 250 Возобновление нет

Время и причина ослабления лесного насажде 2014, смоляной рак

Тип очага вредных организмов: эпизодический, хронический (подчеркнуть)

Фаза развития очага вредных организмов: начальная, нарастания численности, собственно вспышка, кризис (подчеркнуть)

Состояние лесного насаждения, намечаемые мероприятия

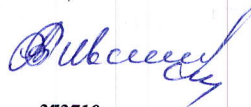
Средневзвешенная категория насаждения 1,6

***Насаждение с нарушенной устойчивостью. Требуется  
проведения выборочной санитарной рубки.***

Исполнитель работ по проведению лесопатологических обследований:

ФИО Иваников В.С.

Подпись



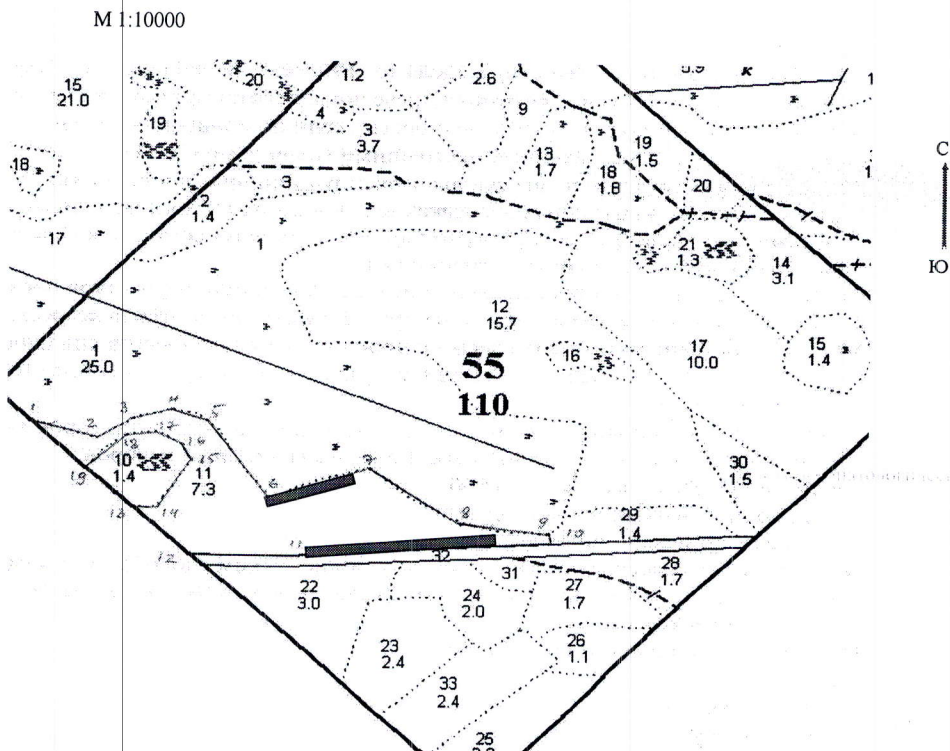
Дата составления документа 19.10.2017 г.

Телефон

373710



Абрис участка



Номер выдела	Ленты (круговой площадки) перече́та				
	№ ленты (площадки)	длина, м	ширина, м	радиус, м	площадь, га
11	1	100	15		0,15
	2	300	15		0,45

Номера точек	Координаты		Азимуты линий	Длина, м
1-2.	N54°48,258	E40°11,188	95°	104
2-3.	N54°48,242	E40°11,281	54°	73
3-4.	N54°48,259	E40°11,343	73°	64
4-5.	N54°48,263	E40°11,402	105°	65
5-6.	N54°48,248	E40°11,457	135°	151
6-7.	N54°48,181	E40°11,537	61°	154
7-8.	N54°48,208	E40°11,673	112°	185
8-9.	N54°48,155	E40°11,818	86°	132
9-10.	N54°48,146	E40°11,940	165°	21
10-11.	N54°48,135	E40°11,942	257°	379
11-12.	N54°48,128	E40°11,589	260°	180
12-13.	N54°48,128	E40°11,421	301°	122
13-14.	N54°48,172	E40°11,336	71°	39
14-15.	N54°48,175	E40°11,373	23°	90
15-16.	N54°48,216	E40°11,419	320°	40
16-17.	N54°48,235	E40°11,401	287°	41
17-18.	N54°48,245	E40°11,367	248°	57
18-19.	N54°48,239	E40°11,315	212°	74
19-1.	N54°48,209	E40°11,269	305°	125

Условное обозначение:  пробная площадь

Исполнитель работ по проведению лесопатологических обследований:

ФИО

Иваников В.С.

Подпись

Дата составления документа

19.10.2017 г.

Телефон

373710

Приложение 1.1  
к акту лесопатологических обследований

**Результаты проведения лесопатологических обследований лесных насаждений за октябрь 2017 г.**

(месяц)

Субъект Российской Федерации Рязанская область  
Лесничество (лесопарк) Солотчинское  
Участковое лесничество Борисовское  
Урочище (лесная дача)

1	2	3	4	5	6	7	Таксационная характеристика лесного насаждения								17	Распределение деревьев по категориям состояния, % от запаса												31	32	33	34																														
							8	9	10	11	12	13	14	15		16	18	19	20	21	22	23	24	25	26	27	28					29	30	31	32	33	34																								
1	2	3	4	5	6	7									8													9	10	11	12							13	14	15	16	17	18	19	20	21	22	23	24	25	26	27	28	29	30	31	32	33	34		
55	11	7.3	эксплуатационные	лесное назначение лесов	Категория защитных лесов	Номер лесопатологического выдела	Площадь лесопатологического выдела, га	состав	попоя	возраст	средняя высота, м	средний диаметр, см	тип леса	плотота	бонитет	запас, куб. м/га	число деревьев на пробе, шт.	без признаков ослабления	ослабленные	очень ослабленные	усыхающие	свежий сухойстой	старый сухойстой	свежий ветровал	старый ветровал	свежий бурелом	старый бурелом	аварийные деревья	признаки повреждения деревьев	доля поврежденных деревьев, %	причина ослабления, повреждения	поджегит рубке, %	вид	площадь, га	Рекомендуемые мероприятия																										
								10С	С	69	23	26	ССЛЖ	0.6	1	250	247	57	32	6	1	3	1						808	6	371	5	ВСР	7.3																											
Итого по насаждению:																																																													

ФИО

Иванников В.С.

Дата составления документа

19.10.2017 г.

Телефон 373710

Уч. лесничество Борисовское

№	Лесничество	История	Возраст	Высота	Диаметр	Густота	Вид	Тип	Эксплуатационные леса				Квартал				
									Запас	Сырьевая	Запас	Сырьевая					
10	1,4	БОЛОТО	1	23	С	69	23	26	4	3	1	ССЛЖ	0,6	25	183	183	1
ПОДЛЕСОК: КРЛ МХ СРЕДНИЙ селекционная оценка: НОРМАЛЬНЫЕ																	
11	7,3	лесные культуры	1	14	С	41	14	16	3	2	2	СВР	0,7	15	236	199	47
ПОДЛЕСОК: Р РЕДКИЙ																	
12	15,7	лесные культуры	1	16	С	75	16	18	6	3	4	ССФ	0,6	16	27	27	1
НАСАЖДЕНИЕ РАЗНОВОЗРАСТНОЕ селекционная оценка: НОРМАЛЬНЫЕ																	
13	1,7	10С	1	19	С	50	19	16	3	2	1	ССЛЖ	0,7	23	71	57	14
ПОДЛЕСОК: Р КРЛ СРЕДНИЙ																	
14	3,1	8С2Б	1	12	С	75	12	18	4	3	5	ССФ	0,7	12	17	17	17
ПОДЛЕСОК: Р КРЛ СРЕДНИЙ																	
15	1,4	10С	1	20	С	51	20	18	3	2	1	ССЛЖ	0,9	32	320	320	1
ПОДЛЕСОК: Р КРЛ СРЕДНИЙ																	
16	5	БОЛОТО	1	11	С	45	11	8	3	2	3	СДМ	0,6	9	16	11	5
ПОДЛЕСОК: Р КРЛ СРЕДНИЙ																	
17	10,0	лесные культуры	1	19	С	50	19	20	3	2	1	ССЛЖ	0,7	23	35	35	35
ПОДЛЕСОК: Р КРЛ СРЕДНИЙ																	

НАСАЖДЕНИЕ РАЗНОВОЗРАСТНОЕ  
 ВЕРХОВОЕ, ОСОКО-СФАГНОВОЕ, зарастание 10% СОСНА

ПОДЛЕСОК: КРЛ МХ СРЕДНИЙ  
 селекционная оценка: НОРМАЛЬНЫЕ

ПОДЛЕСОК: Р РЕДКИЙ

НАСАЖДЕНИЕ РАЗНОВОЗРАСТНОЕ  
 селекционная оценка: НОРМАЛЬНЫЕ

ПОДЛЕСОК: Р КРЛ СРЕДНИЙ

ПОДЛЕСОК: Р КРЛ СРЕДНИЙ

ПОДЛЕСОК: Р КРЛ СРЕДНИЙ

ПОДЛЕСОК: Р КРЛ СРЕДНИЙ

ПОДЛЕСОК: Р КРЛ СРЕДНИЙ

ПОДЛЕСОК: Р КРЛ СРЕДНИЙ

ПОДЛЕСОК: Р КРЛ СРЕДНИЙ

ПОДЛЕСОК: Р КРЛ СРЕДНИЙ

ПОДЛЕСОК: Р КРЛ СРЕДНИЙ

ПОДЛЕСОК: Р КРЛ СРЕДНИЙ

ПОДЛЕСОК: Р КРЛ СРЕДНИЙ

ПОДЛЕСОК: Р КРЛ СРЕДНИЙ

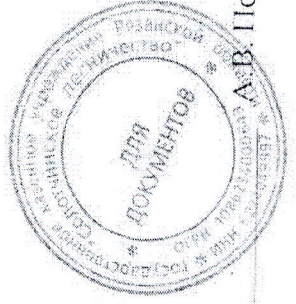
ПОДЛЕСОК: Р КРЛ СРЕДНИЙ

ПОДЛЕСОК: Р КРЛ СРЕДНИЙ

ПОДЛЕСОК: Р КРЛ СРЕДНИЙ

ПОДЛЕСОК: Р КРЛ СРЕДНИЙ

ПРОХОДН. 1 ОУ.  
208



КОПИЯ ВЕРНА:

Инженер охраны и защиты леса ГКУ РО «Солотчинское лесничество»



Утверждено  
решением облисполкома  
от 28 сентября 1987 г. N 301/16

## ПОЛОЖЕНИЕ О БОРИСКОВСКОМ ГОСУДАРСТВЕННОМ ЗАКАЗНИКЕ ОБЛАСТНОГО ЗНАЧЕНИЯ

1. Борисковский государственный заказник организован с целью охраны и воспроизводства охотничьих зверей и птиц, сохранения среды их обитания и поддержания целостности естественных сообществ.

2. Заказник расположен на территории Рязанского района и находится в ведении Госохотинспекции при Рязанском облисполкоме, которая осуществляет руководство и контроль за деятельностью заказника.

3. Объявление территории государственным заказником не влечет за собой изъятия занимаемого им земельного, лесного участка, водного объекта у землепользователей, лесопользователей и водопользователей.

Землепользователи, лесопользователи и водопользователи обязаны соблюдать в заказнике установленный режим, оказывать всемерную помощь в выполнении возложенных на Борисковский заказник задач, выделять для посадки кормов наделы из расчета 0,1 га на 1000 га площади заказника.

4. На территории Борисковского заказника запрещается: всякая охота, нагонка и натаска собак;

рубка и подсочка лесных насаждений в местах глухариных токов;

применение собак для пастьбы скота и нахождение их при стадах.

5. Организации, применяющие ядовитые вещества для борьбы с вредителями сельского и лесного хозяйства обязаны ставить в известность Госохотинспекцию о времени и способе внесения ядохимикатов, при этом строго соблюдать меры предосторожности, исключающие гибель диких зверей и птиц от отравления.

6. Регулирование численности диких животных (отстрел, отлов, животолов), обитающих на территории заказника может производиться только по специальным разрешениям Госохотинспекции.

7. Охрана Борисковского заказника, проведение в нем учетных, биотехнических и охотхозяйственных мероприятий осуществляется егерским составом Госохотинспекции с применением гужевого и автотранспорта.

8. Егерь государственного заказника:

а) осуществляет надзор за соблюдением правил ведения и режима заказника; ведет разъяснительную работу среди населения по охране природы; выполняет другие работы, предусмотренные должностными инструкциями, разрабатываемыми и утверждаемыми в установленном порядке;

б) следит за выполнением правил пожарной безопасности в лесах, а при возникновении лесных пожаров принимает меры к их ликвидации.

9. Егерю госзаказника предоставляется право в установленном законом порядке задерживать нарушителей режима заказника, составлять протоколы о нарушениях; временно (до выяснения личности) изымать у нарушителей оружие, орудия лова и продукцию незаконной добычи, составляя при этом акт об изъятии продукции с передачей ее торгово-заготовительным организациям.

10. Егерю заказчика выдается форменная одежда (на срок носки) без оплаты ее стоимости, а также ведомственное нарезное оружие - карабин. Оружие выдается, хранится, носится и применяется в соответствии со специальными инструкциями и установленными для этого правилами.

11. Лица, виновные в нарушении режима Борисковского государственного заказчика, привлекаются к административной, уголовной или иной ответственности в соответствии с существующим законодательством Союза ССР и РСФСР.

12. Колхозы, совхозы, лесхозы и другие предприятия, учреждения, организации и граждане обязаны возместить убытки, причиненные нарушением режима заказчика, в размерах и порядке, устанавливаемом законодательством СССР и РСФСР.

13. Борисковский госзаказник содержится за счет внебюджетных и других средств Госохотинспекции при облисполкоме.

14. Борисковский государственный заказник может быть ликвидирован по решению облисполкома.