

УТВЕРЖДАЮ:

Заместитель министра
природопользования Рязанской области

В.А. Русакова

Дата: 1 ноября 2017 г.



**Акт
лесопатологического обследования № 1039 /2017**

лесных насаждений

Солотчинского
Рязанской области

лесничества
(субъект РФ)

Способ лесопатологического обследования:

1. Визуальный

2. Инструментальный

Место проведения

Участковое лесничество	Урочище (дача)	Квартал (кварталы)	Выдел (выделы)	Площадь, га
Борисковское		54	6	3,9

Лесопатологическое обследование проведено на общей площади 3,9 га.

Инструментальное обследование лесного участка

1. Фактическая таксационная характеристика лесного насаждения соответствует (не соответствует) (нужное подчеркнуть) таксационному описанию. Причины несоответствия:

Ведомость лесных участков с выявленными несоответствиями таксационным описаниям приведена в приложении 1 к Акту.

2. Состояние насаждений: с нарушенной устойчивостью

с утраченной устойчивостью

причины повреждения:

Смоляной рак

В том числе:

заселено (отработано) стволовыми вредителями

Вид вредителя	Порода	Встречаемость (% заселённых деревьев)	Степень заселения лесного насаждения (слабая, средняя, сильная)

Повреждено огнём

Вид пожара	Порода	Состояние корневых лап		Состояние корневой шейки		Подсушивание луба	
		% повреждённых огнём корней	% деревьев с данным повреждением	ожог корневой шейки по окружности (1/4; 2/4; 3/4; более 3/4)	% деревьев с данным повреждением	по окружности (1/4; 2/4; 3/4; более 3/4)	% деревьев с данным повреждением

Поражено болезнями

Вид болезни	Порода	Встречаемость (% поражённых деревьев)	Степень поражения лесного насаждения (слабая, средняя, сильная)
Смоляной рак	Сосна	5	

3. Выборке подлежит

в т.ч.: ослабленных	5 %
сильно ослабленных	% (причины назначения)
усыхающих	1 % (смоляной рак)
свежего сухостоя	2 %
в т.ч.: свежего ветровала	0 %
свежего бурелома	0 %
старого ветровала	0 %
в т.ч.: старого бурелома	0 %
старого сухостоя	2 %

4. Полнота лесного насаждения после уборки деревьев, подлежащих рубке, составит
Критическая полнота для данной категории лесных насаждений составляет

0.7

0.3

5. ЗАКЛЮЧЕНИЕ

С целью предотвращения негативных процессов или снижения ущерба от их воздействия назначено:

Участковое лесничество	Урочище (дача)	Квартал	Выдел	Площадь, выдела, га	Вид мероприятия	Площадь, мероприятия, га	Порода	Запас на выдел, кбм	Крайние сроки проведения
Борисковское	0	54	6	3.9	ВСП	3.9	С	57	2017-2018

Ведомость перечета деревьев назначенных в рубку и абрис лесного участка прилагаются (приложение 2 и 3 к Акту)

6. Меры по обеспечению возобновления

7. Мероприятия, необходимые для предупреждения повреждения или поражения смежных насаждений
сбор порубочных остатков с последующим сжиганием в не пожароопасный период, в смежных насаждениях осуществлять надзор за распространением вредителей и болезней.

8. Сведения для расчёта понижающего коэффициента стоимости древесины:

год образования старого сухостоя

2014

основная причина повреждения древесины

Смоляной рак

Дата проведения обследований

26.09.2017г.

Исполнитель работ по проведению лесопатологических обследований:

ФИО

Иваников В.С.

Подпись

Ведомость перечета деревьев назначенных в рубку

ВРЕМЕННАЯ ПРОБНАЯ ПЛОЩАДЬ №

Субъект Российской Федерации

Лесничество (лесопарк) Квартал Выдел

Площадь га,

Номер очага вредных организмов Размер пробной площади га

Таксационная характеристика:

Тип леса Состав Возраст Бонитет

Полнота Запас на га Возобновление

Время и причина ослабления лесного насажде 2014, смоляной рак

Тип очага вредных организмов: эпизодический, хронический (подчеркнуть)

Фаза развития очага вредных организмов: начальная, нарастания численности, собственно вспышка, кризис (подчеркнуть)

Состояние лесного насаждения, намечаемые мероприятия

Средневзвешенная категория насаждения 1,6

Насаждение с нарушенной устойчивостью. Требуется проведение выборочной санитарной рубки.

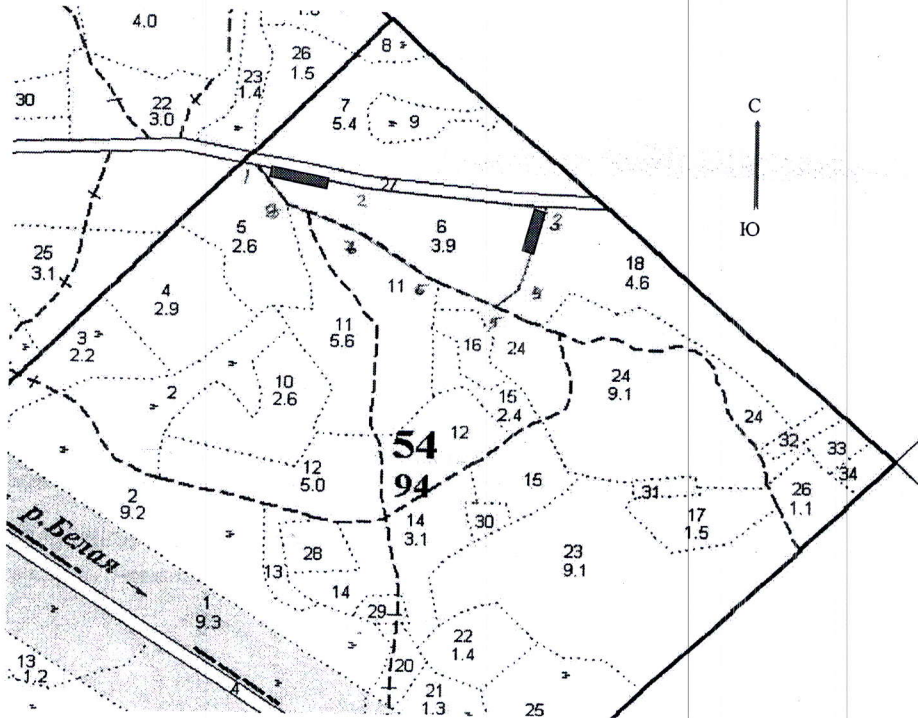
Исполнитель работ по проведению лесопатологических обследований:

ФИО Подпись 

Дата составления документа Телефон

Абрис участка

М 1:10000



Номер выдела	Ленты (круговой площадки) перечёта				
	№ ленты (площадки)	длина, м	ширина, м	радиус, м	площадь, га
6	1	80	20		0.16
	2	80	20		0.16

Номера точек	Координаты		Азимуты линий	Длина, м
1-2.	N54°48,155	E40°10,951	92°	169
2-3.	N54°48,135	E40°11,105	85°	267
3-4.	N54°48,120	E40°11,352	187°	133
4-5.	N54°48,052	E40°11,314	213°	45
5-6.	N54°48,035	E40°11,285	284°	107
6-7.	N54°48,059	E40°11,194	293°	114
7-8.	N54°48,093	E40°11,105	283°	133
8-1	N54°48,121	E40°10,992	314°	76

Условное обозначение:  пробная площадь

Исполнитель работ по проведению лесопатологических обследований:

ФИО

Иваников В.С.

Подпись

Дата составления документа

19.10.2017 г.

Телефон

373710

Приложение 1.1
к акту лесопатологических обследований

Результаты проведения лесопатологических обследований лесных насаждений за октябрь 2017 г.
(месяц)

Субъект Российской Федерации Рязанская область
Лесничество (лесопарк) Солотчинское
Участковое лесничество Борисовское
Урочище (лесная дача)

№ квартала	№ выдела	Площадь выдела, га	№ выдела	Площадь выдела, га	Итого по насаждению:	Таксационная характеристика лесного насаждения											Распределение деревьев по категориям состояния, % от запаса										Рекомендуемые мероприятия					
						состав	попада	возраст	средняя высота, м	средний диаметр, см	тип леса	полнота	бонитет	запас, куб. м/га	число деревьев на пробе, шт.	без признаков ослабления	ослабленные	сильно ослабленные	высыхающие	свежий сухостой	старый сухостой	свежий ветровал	старый ветровал	свежий бурелом	старый бурелом	аварийные деревья	признаки повреждения деревьев	доля поврежденных деревьев, %	причина ослабления, повреждения	подлежит рубке, %	вид	площадь, га
1	2		8	9	10	11	12	13	14	15	16	17	18	19	20	21	22	23	24	25	26	27	28	29	30	31	32	33	34			
54	6	3.9	10С	С	65	23	24	СБР	0.7	1	290	186	67	18	10	1	2	2	2	24	25	26	27	28	808	5	371	5	ВСР	3.9		

ФИО Иваников В.С.

Дата составления документа 19.10.2017 г. Телефон 373710

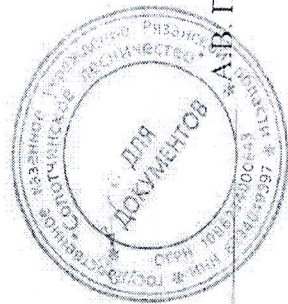
Уч. лесничество Борисовское

ЭКСПЛУАТАЦИОННЫЕ ЛЕСА

Квартал 54

№	Площадь	Состав	Подросль	Площадь	Высота	Диаметр	Группа	Тип	Полнота	Запас	Сырьевой	Класс	Выдел	Лес	МЗ	Хозяйственные			
1	9,3	ИВК КРЛ	СРЕДНИЙ	1	19	50	19	16	5	2	2	СПРЧ	С4	0,5	13	121	73	48	
подлесок: ИВК КРЛ 200М ПОЛОСА ВД. РЕК НАСЕЛ. БОБРА, ПОЛНОТА НЕРАВНОМЕРНАЯ ОЗУ: ДРУГИЕ ОСОБО ЗАЩИТНЫЕ УЧАСТКИ																			
2	9,2	ИВК КРЛ	СРЕДНИЙ	1	19	50	19	16	5	2	2	СПРЧ	С4	0,7	18	166	116	50	
подлесок: ИВК КРЛ СОСТАВ НЕОДНОРОДНЫЙ, ПОЛНОТА НЕРАВНОМЕРНАЯ																			
3	2,2	ИВК КРЛ	СРЕДНИЙ	1	18	45	18	18	5	2	2	СПРЧ	С4	0,6	14	31	19	12	
подлесок: ИВК КРЛ СОСТАВ НЕОДНОРОДНЫЙ, ПОЛНОТА НЕРАВНОМЕРНАЯ																			
4	2,9	Р	РЕДКИЙ	1	19	С	48	19	16	3	2	1	СВР	А2	0,9	30	87	87	1
подлесок: Р 10С+Е 10С+Е+Е																			
5	2,6	Р	РЕДКИЙ	1	21	С	58	21	20	3	2	1	СВР	А2	0,7	25	68	68	1
подлесок: Р 10С+Е 10С+Е+Е																			
6	3,9	Р	РЕДКИЙ	1	23	С	65	23	24	4	3	1	СВР	А2	0,7	29	113	113	1
подлесок: Р 10С+Е 10С+Е+Е																			
7	5,4	Р	РЕДКИЙ	1	23	С	66	23	24	4	3	1	СВР	А2	0,6	25	135	135	1
подлесок: Р 10С+Е 10С+Е+Е																			
8	4	Р	РЕДКИЙ	1	13	С	115	13	16	6	4	5	ССФ	А5	0,6	11	4	4	1
подлесок: Р 10С+Е 10С+Е+Е																			
9	8	Р	РЕДКИЙ	1	7	С	50	7	14	3	2	5	ССФ	А5	0,6	5	4	4	1
подлесок: Р 10С+Е 10С+Е+Е																			

ПРОХОДН. 1 ОЧ.
258



КОПИЯ ВЕРНА

Инженер охраны и защиты леса ГКУ РО «Солотчинское лесничество»

А.В. Побочный

Утверждено
решением облисполкома
от 28 сентября 1987 г. N 301/16

ПОЛОЖЕНИЕ О БОРИСКОВСКОМ ГОСУДАРСТВЕННОМ ЗАКАЗНИКЕ ОБЛАСТНОГО ЗНАЧЕНИЯ

1. Борисковский государственный заказник организован с целью охраны и воспроизводства охотничьих зверей и птиц, сохранения среды их обитания и поддержания целостности естественных сообществ.

2. Заказник расположен на территории Рязанского района и находится в ведении Госохотинспекции при Рязанском облисполкоме, которая осуществляет руководство и контроль за деятельностью заказника.

3. Объявление территории государственным заказником не влечет за собой изъятия занимаемого им земельного, лесного участка, водного объекта у землепользователей, лесопользователей и водопользователей.

Землепользователи, лесопользователи и водопользователи обязаны соблюдать в заказнике установленный режим, оказывать всемерную помощь в выполнении возложенных на Борисковский заказник задач, выделять для посадки кормов наделы из расчета 0,1 га на 1000 га площади заказника.

4. На территории Борисковского заказника запрещается: всякая охота, нагонка и натаска собак;

рубка и подсочка лесных насаждений в местах глухариных токов;

применение собак для пастьбы скота и нахождение их при стадах.

5. Организации, применяющие ядовитые вещества для борьбы с вредителями сельского и лесного хозяйства обязаны ставить в известность Госохотинспекцию о времени и способе внесения ядохимикатов, при этом строго соблюдать меры предосторожности, исключающие гибель диких зверей и птиц от отравления.

6. Регулирование численности диких животных (отстрел, отлов, животолов), обитающих на территории заказника может производиться только по специальным разрешениям Госохотинспекции.

7. Охрана Борисковского заказника, проведение в нем учетных, биотехнических и охотхозяйственных мероприятий осуществляется егерским составом Госохотинспекции с применением гужевого и автотранспорта.

8. Егерь государственного заказника:

а) осуществляет надзор за соблюдением правил ведения и режима заказника; ведет разъяснительную работу среди населения от охране природы; выполняет другие работы, предусмотренные должностными инструкциями, разрабатываемыми и утверждаемыми в установленном порядке;

б) следит за выполнением правил пожарной безопасности в лесах, а при возникновении лесных пожаров принимает меры к их ликвидации.

9. Егерю госзаказника предоставляется право в установленном законом порядке задерживать нарушителей режима заказника, составлять протоколы о нарушениях; временно (до выяснения личности) изымать у нарушителей оружие, орудия лова и продукцию незаконной добычи, составляя при этом акт об изъятии продукции с передачей ее торгово-заготовительным организациям.

10. Егерю заказчика выдается форменная одежда (на срок носки) без оплаты ее стоимости, а также ведомственное нарезное оружие - карабин. Оружие выдается, хранится, носится и применяется в соответствии со специальными инструкциями и установленными для этого правилами.

11. Лица, виновные в нарушении режима Борисковского государственного заказчика, привлекаются к административной, уголовной или иной ответственности в соответствии с существующим законодательством Союза ССР и РСФСР.

12. Колхозы, совхозы, лесхозы и другие предприятия, учреждения, организации и граждане обязаны возместить убытки, причиненные нарушением режима заказчика, в размерах и порядке, устанавливаемом законодательством СССР и РСФСР.

13. Борисковский госзаказник содержится за счет внебюджетных и других средств Госохотинспекции при облисполкоме.

14. Борисковский государственный заказник может быть ликвидирован по решению облисполкома.