

УТВЕРЖДАЮ:

Заместитель министра
природопользования Рязанской области

В.А. Русакова

Дата: 1 ноября 2017 г.



**Акт
лесопатологического обследования № 1033 /2017**

лесных насаждений

Солотчинского
Рязанской области

лесничества
(субъект РФ)

Способ лесопатологического обследования:

1. Визуальный

2. Инструментальный

Место проведения

Участковое лесничество	Урочище (дача)	Квартал (кварталы)	Выдел (выделы)	Площадь, га
Деулинское		59	15	4,0

Лесопатологическое обследование проведено на общей площади 4,0 га.

Инструментальное обследование лесного участка

1. Фактическая таксационная характеристика лесного насаждения соответствует (не соответствует) (нужное подчеркнуть) таксационному описанию. Причины несоответствия:

Ведомость лесных участков с выявленными несоответствиями таксационным описаниям приведена в приложении 1 к Акту.

2. Состояние насаждений: с нарушенной устойчивостью X

с утраченной устойчивостью

причины повреждения:

Смоляной рак

В том числе:

заселено (отработано) стволовыми вредителями

Вид вредителя	Порода	Встречаемость (% заселённых деревьев)	Степень заселения лесного насаждения (слабая, средняя, сильная)

Повреждено огнём

Вид пожара	Порода	Состояние корневых лап		Состояние корневой шейки		Подсушивание луба	
		% повреждённых огнём корней	% деревьев с данным повреждением	ожог корневой шейки по окружности (1/4; 2/4; 3/4; более 3/4)	% деревьев с данным повреждением	по окружности (1/4; 2/4; 3/4; более 3/4)	% деревьев с данным повреждением

Поражено болезнями

Вид болезни	Порода	Встречаемость (% поражённых деревьев)	Степень поражения лесного насаждения (слабая, средняя, сильная)
Смоляной рак	Сосна	7	

3. Выборке подлежит

- в т.ч.: ослабленных 5 % % деревьев по запасу
- сильно ослабленных % % (причины назначения)
- усыхающих % % (причины назначения)
- свежего сухостоя 2 % % (смоляной рак)
- в т.ч.: свежего ветровала 2 % %
- свежего бурелома 0 % %
- старого ветровала 0 % %
- в т.ч.: старого бурелома 0 % %
- старого сухостоя 1 % %

4. Полнота лесного насаждения после уборки деревьев, подлежащих рубке, составит

Критическая полнота для данной категории лесных насаждений составляет

0.5

0.3

5. ЗАКЛЮЧЕНИЕ

С целью предотвращения негативных процессов или снижения ущерба от их воздействия назначено:

Участковое лесничество	Урочище (дача)	Квартал	Выдел	Площадь, выдела, га	Вид мероприятия	Площадь, мероприятия, га	Порода	Запас на выдел, кубм	Крайние сроки проведения
Деулинское	0	59	15	4	ВСП	4	С	60	2017-2018

Ведомость перечета деревьев назначенных в рубку и абрис лесного участка прилагаются (приложение 2 и 3 к Акту)

6. Меры по обеспечению возобновления

7. Мероприятия, необходимые для предупреждения повреждения или поражения смежных насаждений
сбор порубочных остатков с последующим сжиганием в не пожароопасный период, в смежных насаждениях осуществлять надзор за распространением вредителей и болезней.

8. Сведения для расчёта понижающего коэффициента стоимости древесины:

год образования старого сухостоя

2014

основная причина повреждения древесины

Смоляной рак

Дата проведения обследований

25.09.2017г.

Исполнитель работ по проведению лесопатологических обследований:

ФИО

Иваников В.С.

Подпись

Подпись

Ведомость перечета деревьев назначенных в рубку

ВРЕМЕННАЯ ПРОБНАЯ ПЛОЩАДЬ №

Субъект Российской Федерации	<input type="text" value="Рязанская область"/>						
Лесничество (лесопарк)	<input type="text" value="Солотчинское"/>	Квартал	<input type="text" value="59"/>	Выдел	<input type="text" value="15"/>		
Площадь	<input type="text" value="4"/>	га,					
Номер очага вредных организмов	<input type="text"/>	Размер пробной площади	<input type="text" value="0.32"/>	га			
Таксационная характеристика:							
Тип леса	<input type="text" value="СЧ"/>	Состав	<input type="text" value="10С"/>	Возраст	<input type="text" value="100"/>	Бонитет	<input type="text" value="1"/>
Полнота	<input type="text" value="0.5"/>	Запас на га	<input type="text" value="300"/>	Возобновление	<input type="text" value="нет"/>		

Время и причина ослабления лесного насажде 2014, смоляной рак

Тип очага вредных организмов: эпизодический, хронический (подчеркнуть)

Фаза развития очага вредных организмов: начальная, нарастания численности, собственно вспышка, кризис (подчеркнуть)

Состояние лесного насаждения, намечаемые мероприятия

Средневзвешенная категория насаждения 1,6

Насаждение с нарушенной устойчивостью. Требуется проведение выборочной санитарной рубки.

Исполнитель работ по проведению лесопатологических обследований:

ФИО *Иваников В.С.*

Подпись



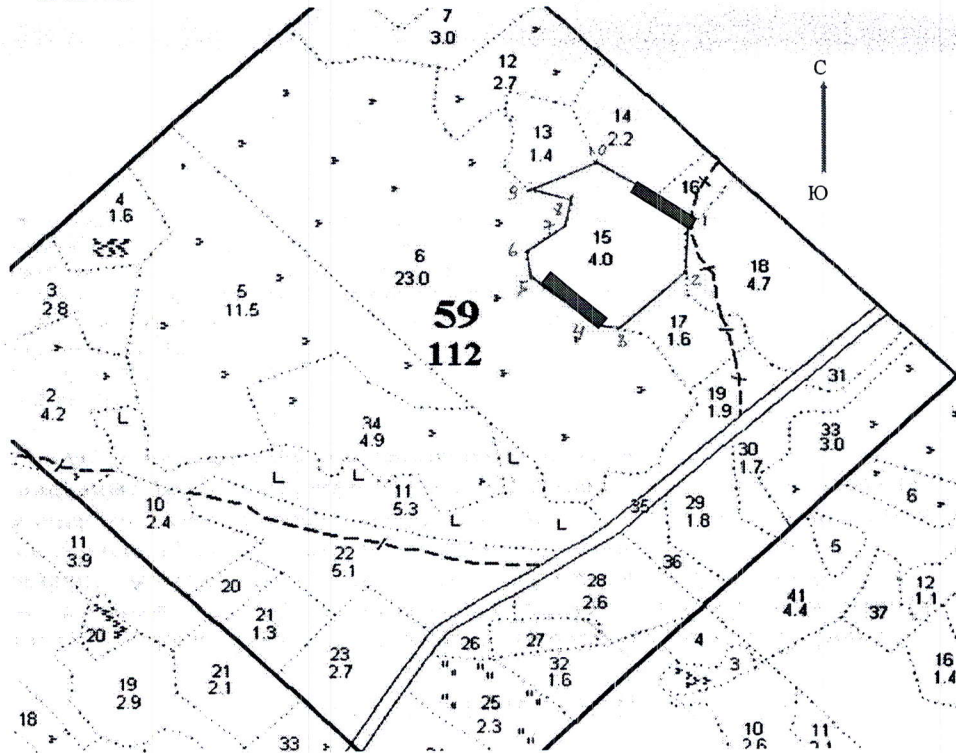
Дата составления документа *19.10.2017 г.*

Телефон

373710

Абрис участка

М 1:10000



Номер выдела	Ленты (круговой площадки) перечёта				
	№ ленты (площадки)	длина, м	ширина, м	радиус, м	площадь, га
15	1	100	16		0.16
	2	100	16		0.16

Номера точек	Координаты		Азимуты линий	Длина, м
1-2.	N54°48,062	E40°17,062	173°	95
2-3.	N54°48,011	E40°17,056	216°	131
3-4.	N54°47,962	E40°16,968	288°	36
4-5.	N54°47,971	E40°16,938	295°	111
5-6.	N54°48,006	E40°16,855	340°	44
6-7.	N54°48,029	E40°17,847	42°	67
7-8.	N54°48,052	E40°16,897	4°	42
8-9.	N54°48,073	E40°16,907	284°	64
9-10.	N54°48,088	E40°16,852	60°	102
10-1.	N54°48,105	E40°16,942	111°	152

Условное обозначение:



пробная площадь

Исполнитель работ по проведению лесопатологических обследований:

ФИО

Иваников В.С.

Подпись

Дата составления документа

19.10.2017 г.

Телефон

373710

Приложение 1.1
к акту лесопатологических обследований

Результаты проведения лесопатологических обследований лесных насаждений за октябрь 2017 г.
(месяц)

Субъект Российской Федерации Рязанская область
Лесничество (лесопарк) Солотчинское
Участковое лесничество Деулинское
Урочище (лесная дача)

1	2	3	4	5	6	7	Таксационная характеристика лесного насаждения								17	Распределение деревьев по категориям состояния, % от запаса											31	32	Рекомендуемые мероприятия								
							8	9	10	11	12	13	14	15		16	18	19	20	21	22	23	24	25	26	27			28	29	30	33	34				
59	15	4	эксплуатационные	ОЗУ	Категория защитных лесов	Номер лесопатологического выдела	Площадь лесопатологического выдела, га	состав	порода	возраст	средняя высота, м	средний диаметр, см	тип леса	полнота	бонитет	запас, куб. м/га	Число деревьев на проб, шт.	без признаков ослабления	ослабленные	сильно ослабленные	ухаживающие	свежий сухостой	старый сухостой	свежий ветровал	старый ветровал	свежий бурелом	старый бурелом	завалистые деревья	Признаки повреждения деревьев	Доля поврежденных деревьев, %	Причина ослабления, повреждения	Полужит рубке, %	Вид	площадь, га			
																																			10С	С	100
Итого по насаждению:																																					

ФИО Иванников В.С.

Дата составления документа

19.10.2017 г.

Телефон 373710

