

УТВЕРЖДАЮ:
Заместитель министра
природопользования Рязанской области

В.А. Русакова

Дата: 23 октября 2017 г.



АКТ
лесопатологического обследования № 1018 /2017

лесных насаждений

Шелуховского
Рязанской области

лесничества
(субъект РФ)

Способ лесопатологического обследования:

1. Визуальный

2. Инструментальный

Место проведения

Участковое лесничество	Урочище (дача)	Квартал (кварталы)	Выдел (выделы)	Площадь, га
Красенское		46	7	17,0

Лесопатологическое обследование проведено на общей площади 17,0 га.

2. Инструментальное обследование лесного участка.*

2.1 Фактическая таксационная характеристика лесного насаждения соответствует (не соответствует) (нужное подчеркнуть) таксационному описанию. Причины несоответствия:

Ведомость лесных участков с выявленными несоответствиями таксационным описаниям приведена в приложении 1 к Акту

2.2 Состояние насаждений: с нарушенной устойчивостью
с утраченной устойчивостью

причины повреждения: корневая губка

Заселено (отработано) стволовыми вредителями:

Вид вредителя	Порода	Встречаемость (% заселённых деревьев)	Степень заселения лесного насаждения (слабая, средняя, сильная)

Повреждено огнём:

Вид пожара	Порода	Состояние корневых		Состояние корневой шейки		Подсушивание луба	
		процент повреждённых	процент деревьев с данным повреждением	ожог корневой шейки по окружности (1/4; 2/4; 3/4; более 3/4)	процент деревьев с данным повреждением	по окружности (1/4;	процент деревьев с данным повреждением

Поражено болезнями

Вид болезни	Порода	Встречаемость (% поражённых деревьев)	Степень поражения лесного насаждения (слабая, сильная)
Губка корневая	сосна	54	слабая, сильная

Выборке подлежит 54 % деревьев

в том числе:

ослабленных % (причины назначения) _____

сильно ослабленных % (причины назначения) _____

усыхающих 17 % (причины назначения) _____

свежего сухостоя 14 %

в том числе: свежего ветровала ___ %

свежего бурелома ___ %

старого ветровала ___ %

в том числе: старого бурелома __ %

старого сухостоя 23 %

аварийных ___ %

2.4 Полнота лесного насаждения после уборки деревьев, подлежащих рубке, составит 0,4
Критическая полнота для данной категории лесных насаждений составляет 0,3.

ЗАКЛЮЧЕНИЕ

С целью предотвращения негативных процессов или снижения ущерба от их воздействия назначено:

Участковое лесничество	Урочище (дача)	Квар тал	Вы дел	Площадь. выдела,	Вид меро-приятия	Площадь меро	По рода	Запас на выдел, куб м	Крайние сроки
Красенское		46	7	17,0	ВСП	17.0	С	2478	2018г

Ведомость перечета деревьев, назначенных в рубку, и абрис лесного участка прилагаются (приложение 2 и 3 к Акту).

Меры по обеспечению возобновления:

Мероприятия, необходимые для предупреждения повреждения или поражения смежных насаждений:
лесопатологическое наблюдение за состоянием насаждений. Сбор порубочных остатков в кучи с последующим сжиганием в непожароопасный период

Сведения для расчёта степени повреждения:

Год образования старого сухостоя 2016 ;

Основная причина повреждения древесины губка корневая ;

Дата проведения обследования 6.09.2017г. ;

Исполнитель работ по проведению лесопатологического обследования:

ФИО Булычев Николай Юрьевич Подпись  тел. 89209687610

* Раздел включается в акт в случае проведения лесопатологического обследования инструментальным способом.

Ведомость перечета деревьев назначенных в рубку
ВРЕМЕННАЯ ПРОБНАЯ ПЛОЩАДЬ №

Субъект Российской Федерации Рязанская область

Лесничество (лесопарк) ГКУ РО Шелуховское Квартал 46 . Выдел 7
Площадь 17,0 га, _____.

Номер очага вредных организмов --- - . Размер пробной площади 1,32 га

Таксационная характеристика:

тип леса СБР А2 ; состав 10С возраст 45 ; бонитет 2

полнота 0,7 ; запас на га 270 ; возобновление _____

Время и причина ослабления лесного насаждения:

корневая губка

Тип очага вредных организмов: эпизодический, хронический (подчеркнуть).

Фаза развития очага вредных организмов: начальная, нарастания численности, собственно
вспышка, кризис (подчеркнуть)

Состояние лесного насаждения, намечаемые мероприятия:

Насаждение повреждено, устойчивость насаждений нарушена санитарно
оздоровительные мероприятия : проведение выборочной санитарной рубки.

Средневзвешенная категория насаждения: 3,6

Исполнитель работ по проведению лесопатологического обследования:

Ф.И.О. Булычев Николай Юрьевич Подпись _____

Дата составления документа 9.10.2017 Телефон 8-920-968-76-10

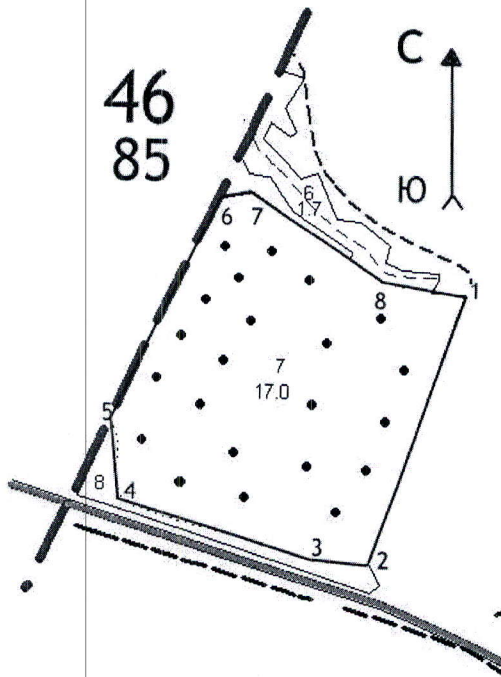
ВЕДОМОСТЬ ПЕРЕЧЕТА ДЕРЕВЬЕВ

Оборотная сторона

Порода: Сосна

Ступени толщины, см	Количество деревьев ко категориям состояния, шт •															Всего деревьев по ступеням толщины		
	I	II	III	IV		V		VI			ветровал.бурелом			аварийные деревья			шт	в т.ч. подлежат рубке,% по запасу
				НЗ	З	НЗ	З	НЗ	З	0	НЗ	З	0	НЗ	З	0		
2	3	4	5	6	7	8	9	10	11	12	13	14	15	16	17	18	19	
1																		
8																		
12																		
16		1	10			2		2									15	1,7
20	8	7	10	16		12		2									55	23,7
24	4		11			2		7									24	11
28		1	3	2		1		7									14	17,5
32																		
36																		
40																		
44																		
48																		
52																		
56																		
60																		
Итого, % от запаса	11	7,6	27,5	16,8		14,3		22,8									100	53,9
%деревьев	11	8	31	16		13		21									100	34

Абрис участка



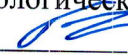
М 1:10000

№ выдела	Ленты (круговой площадки) пересчета				
	№ ленты (площадки)	длина, м	ширина, м	радиус, м	площадь, га
7	1			13,8	0,06
	2			13,8	0,06
	3			13,8	0,06
	4			13,8	0,06
	5			13,8	0,06
	6			13,8	0,06
	7			13,8	0,06
	8			13,8	0,06
	9			13,8	0,06
	10			13,8	0,06
	11			13,8	0,06
	12			13,8	0,06
	13			13,8	0,06
	14			13,8	0,06
	15			13,8	0,06
	16			13,8	0,06
	17			13,8	0,06
	18			13,8	0,06
	19			13,8	0,06
	20			13,8	0,06
	21			13,8	0,06
	22			13,8	0,06

Номера точек	Координаты	Румбы линий	Длина, м
1-2	N 53°59.016' E 40°26.125'	ЮЗ: 18°	400
2-3	N 53°58.811' E 40°25.993'	ЮЗ: 88°	100
3-4	N 53°58.815' E 40°25.916'	СЗ: 73°	250
4-5	N 53°58.864' E 40°25.673'	СЗ: 8°	100
5-6	N 53°58.921' E 40°25.662'	СВ: 20°	350
6-7	N 53°59.090' E 40°25.803'	СВ: 70°	50
7-8	N 53°59.095' E 40°25.848'	ЮВ: 58°	230
8-1	N 53°59.022' E 40°26.032'	ЮВ: 89°	120

Условные обозначения: ● - пробная площадь

Исполнитель работ по проведению лесопатологического обследования:

ФИО Бульчев Николай Юрьевич Подпись 

Дата составления документа 9 10. 2017 Телефон 8-920-968-76-10

Результаты проведения лесопатологического обследования лесных насаждений за октябрь 2017г.
(месяц)

Субъект Российской Федерации Рязанская область. Лесничество (лесопарк) ГКУ РО «Шелуховское»
Участковое лесничество Красенское. Урочище (лесная дача) _____

Номер квартала	Номер выдела	Площадь выдела, га	Целевое назначение лесов	Категория защитных лесов	Номер лесопатологического выдела	Площадь лесопатологического выдела, га	Таксационная характеристика лесного насаждения										Распределение деревьев по категориям состояния, % от запаса										Назначенные мероприятия							
							состав	попоя	возраст	средняя высота, м	средний диаметр, см	тип леса	полнота	бонитет	запас, куб. м/га	Число деревьев на пробе, шт.	без признаков ослабления	ослабленные	сильно ослабленные	усыхающие	свежий сухойстой	старый сухойстой	свежий ветровал	старый ветровал	свежий бурелом	старый бурелом	аварийные деревья	Признаки повреждения деревьев	Доля повреждённых деревьев, %	Причина ослабления, повреждения	Подлежит рубке, %	вид	площадь, га	
46	7	17	ЗАЩИТНЫЕ	зелёные зоны	717		10С	С	45	18	18	СБР А2	0,7	2	270	108	11	8	27	17	14	23	24	25	26	27	28	29	30	31	32	33	34	17.0

Показатели, не соответствующие таксационному описанию отмечаются «*».
Исполнитель работ по проведению лесопатологического обследования.

Ф.И.О. Булычев Николай Юрьевич Подпись _____

Дата составления документа 9.10.2017 Телефон 8-920-968-76-10

