

УТВЕРЖДАЮ:
Заместитель министра
природопользования Рязанской области

В.А. Русакова

Дата: 20 октября 2017 г.



**Акт
лесопатологического обследования № 1012 /2017**

лесных насаждений

Сасовского
Рязанской области

лесничества
(субъект РФ)

Способ лесопатологического обследования:

1. Визуальный

2. Инструментальный

Место проведения

Участковое лесничество	Урочище (дача)	Квартал (кварталы)	Выдел (выделы)	Площадь, га
Кустаревское		145	3	41,0

Лесопатологическое обследование проведено на общей площади 7,0 га.

Инструментальное обследование лесного участка

1. Фактическая таксационная характеристика лесного насаждения соответствует (не соответствует) (нужное подчеркнуть) таксационному описанию. Причины несоответствия:

Ведомость лесных участков с выявленными несоответствиями таксационным описаниям приведена в приложении 1 к Акту.

2. Состояние насаждений: с нарушенной устойчивостью

с утраченной устойчивостью

причины повреждения:

Ветровал

В том числе:

заселено (отработано) стволовыми вредителями

Вид вредителя	Порода	Встречаемость (% заселённых деревьев)	Степень заселения лесного насаждения (слабая, средняя, сильная)

Повреждено огнём

Вид пожара	Порода	Состояние корневых лап		Состояние корневой шейки		Подушивание луба	
		% повреждённых огнём корней	% деревьев с данным повреждением	ожог корневой шейки по окружности (1/4; 2/4; 3/4; более 3/4)	% деревьев с данным повреждением	по окружности (1/4; 2/4; 3/4; более 3/4)	% деревьев с данным повреждением

Поражено болезнями

Вид болезни	Порода	Встречаемость (% поражённых деревьев)	Степень поражения лесного насаждения (слабая, средняя, сильная)

3. Выборке подлежит

в т.ч.: ослабленных	15 %
сильно ослабленных	% (причины назначения)
усыхающих	0 % ()
свежего сухостоя	0 %
в т.ч.: свежего ветровала	8 %
свежего бурелома	7 %
старого ветровала	0 %
в т.ч.: старого бурелома	0 %
старого сухостоя	0 %

4. Полнота лесного насаждения после уборки деревьев, подлежащих рубке, составит

0,7
0,3

5. ЗАКЛЮЧЕНИЕ

С целью предотвращения негативных процессов или снижения ущерба от их воздействия назначено:

Участковое лесничество	Урочище (дача)	Квартал	Выдел	Площадь, выдела, га	Вид мероприятия	Площадь, мероприятия, га	Порода	Запас на выдел, кбм	Крайние сроки проведения
Кустаревское	0	145	3А	41	ВСП	7	С	420	2018

Ведомость перечета деревьев назначенных в рубку и абрис лесного участка прилагаются (приложение 2 и 3 к Акту)

6. Меры по обеспечению возобновления

7. Мероприятия, необходимые для предупреждения повреждения или поражения смежных насаждений
сбор порубочных остатков с последующим сжиганием в не пожароопасный период, в смежных насаждениях осуществлять надзор за распространением вредителей и болезней.

8. Сведения для расчёта понижающего коэффициента стоимости древесины:

год образования старого сухостоя

2016

основная причина повреждения древесины

Ветровал

Дата проведения обследований

04.09.2017

Исполнитель работ по проведению лесопатологических обследований:

ФИО

Николаев В.Ф.

Подпись



Ведомость перечета деревьев назначенных в рубку

ВРЕМЕННАЯ ПРОБНАЯ ПЛОЩАДЬ №

Субъект Российской Федерации
Лесничество (лесопарк) Квартал Выдел
Площадь 7 га,
Номер очага вредных организмов Размер пробной площади га
Таксационная характеристика:
Тип леса Состав Возраст Бонитет
Плотность Запас на га Возобновление

Время и причина ослабления лесного насаждения

Ветровал

Тип очага вредных организмов: эпизодический, хронический (подчеркнуть)

Фаза развития очага вредных организмов: начальная, нарастания численности, собственно вспышка, кризис (подчеркнуть)

Состояние лесного насаждения, намечаемые мероприятия

Средневзвешенная категория насаждения 1,8

Насаждение с нарушенной устойчивостью. Требуется проведение выборочной санитарной рубки.

Исполнитель работ по проведению лесопатологических обследований:

ФИО *Николаев В.Ф.*

Подпись

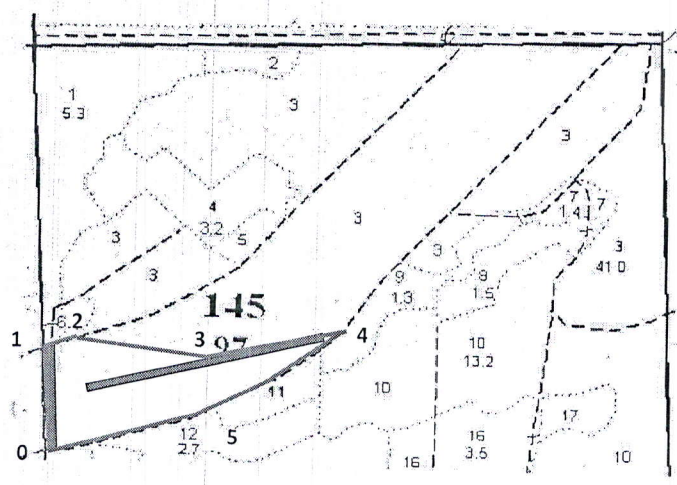
Дата составления документа *09.10.2017*

Телефон

373710

Абрис участка

M 1:10000



Номер выдела	Ленты (круговой площадки) перечёта				
	№ ленты (площадки)	длина, м	ширина, м	радиус, м	площадь, га
3А	1	200	15		0,3
	2	300	10		0,3

Номера точек	Координаты	Румбы линий	Длина, м
0-1.	N: 54°15,059 E: 42°14,371	С 0	186
1-2.	N: 54°15,153 E: 42°14,384	СВ 70	63
2-3.	N: 54°15,159 E: 42°14,432	ЮВ 83	172
3-4.	N: 54°15,152 E: 42°14,614	СВ 80	219
4-5.	N: 54°15,157 E: 42°14,804	ЮЗ 55	276
5-0.	N: 54°15,081 E: 42°14,583	ЮЗ 75	228

Исполнитель работ по проведению лесопатологических обследований:

ФИО

Николаев В.Ф.

Подпись

Дата составления документа

09.10.2017

Телефон

373710

Результаты проведения лесопатологических обследований лесных насаждений за сентябрь 2017 г.
(месяц)

Субъект Российской Федерации Рязанская область
Лесничество (лесопарк) Сасовское
Участковое лесничество Кустаревское
Урочище (лесная дача)

№ квартала	№ участка	№ выдела	Таксационная характеристика лесного насаждения										Распределение деревьев по категориям состояния, % от запаса										Признаки повреждения деревьев	Доля повреждённых деревьев, %	Причина ослабления, повреждения	Поджиг рубке, %	Вид	Рекомендуемые мероприятия							
			состав	порода	возраст	средняя высота, м	средний диаметр, см	тип леса	полнота	бонитет	запас, куб. м/га	число деревьев на посе, шт.	без признаков ослабления	ослабленные	ильно ослабленные	усыхающие	свежий сухостой	старый сухостой	свежий ветровал	старый ветровал	свежий бурелом	старый бурелом							аварийные деревья	205	30	31	32	33	34
1	145	3А	41								68	26	28	СБР	0,8	1	400	356	62	23		21	22	23	24	25	26	27	28	29	10	821	15	ВСР	7
Итого по насаждению																											15	ВСР	7						

Подпись
В.Ф. Николаев

ФИО Николаев В.Ф.

Дата составления документа 09.10.2017 Телефон 373710

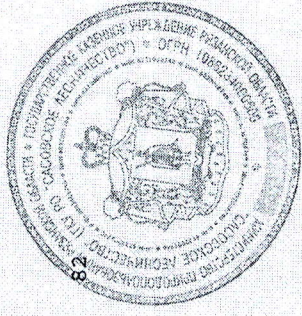
ЭКСПЛУАТАЦИОННЫЕ ЛЕСА

Квартал 145

Уч. лесничество Кустаревское

Уч. лесничество	Кустаревское	Квартал	145																					
№	Площадь	Состав	Подрост	по Я: Вы	Элемент	Высота	Диаметр	Классификация	Тип леса	Сумма	на	общий	в	т.ч.	по	то	стоя	длин	ные	дер.	общий	лик	мероприятия	Хозяйственные
1	2	3	4	5	6	7	8	9	10	11	12	13	14	15	16	17	18	19	20	21	22	23	24	

*Копия берца
Мачальник
лесничества
ТМТ
Батыев С.С.*



ВЫБОР. САНРУБЕК

ПРОЧИСТКА 1 0
30%

1	5,3	9Б10С+Е+ДН	1	25	Б	80	25	26	8	4	2.	ССЛЖ	0,6	19	101	91	11	10	3					
		подрост: 10Е (30) 4,0 м, 2,0 тыс. шт/га																						
		участки леса вокруг насел. пункт																						
		озу: ДРУГИЕ ОСОБО ЗАЩИТНЫЕ УЧАСТКИ																						
2	,6	5С2ЕЗВ+ДН+Е	1	27	С	85	27	36	5	4	1.	СВР	0,6	31	19	9	1	4	1	6	2			
		повреждение фитовредители, сосна, слабая поврежденность, рак-серянка																						
		участки леса вокруг насел. пункт																						
		селекционная оценка: НОРМАЛЬНЫЕ																						
		озу: ДРУГИЕ ОСОБО ЗАЩИТНЫЕ УЧАСТКИ																						
3	41,0	лесные культуры	1	26	С	68	26	28	4	3	1А	СВР	0,8	40	1640	1640	1							
		подлесок: МАЛ Р СРЕДНИЙ																						
		культуры-47 г., состояние ХОРОШЕ																						
		участки леса вокруг насел. пункт																						
		селекционная оценка: НОРМАЛЬНЫЕ																						
		озу: ДРУГИЕ ОСОБО ЗАЩИТНЫЕ УЧАСТКИ																						
4	3,2	лесные культуры	1	6	С	18	6	8	1	1	2.	СВР	0,8	5	16	8								
		5С5Б																						
		единичные деревья																						
		10С																						
		культуры-97 г., состояние УДОВЛЕТВОРИТЕЛЬНЫЕ																						
		участки леса вокруг насел. пункт																						
		озу: ДРУГИЕ ОСОБО ЗАЩИТНЫЕ УЧАСТКИ																						
5	,4	80С1Б1С	1	22	ОС	60	22	30	6	4	2.	ССЛЖ	0,5	16	6	5	3	1	1					
		участки леса вокруг насел. пункт																						
		озу: ДРУГИЕ ОСОБО ЗАЩИТНЫЕ УЧАСТКИ																						
6	,3	8Б2С	1	18	Б	45	18	18	5	2	2.	ССЛЖ	0,6	11	3	2								
		участки леса вокруг насел. пункт																						
		озу: ДРУГИЕ ОСОБО ЗАЩИТНЫЕ УЧАСТКИ																						
7	1,4	лесные культуры																						