



Заместитель министра
природопользования Рязанской области

В.А. Русакова

Дата: 20 октября 2017 г.

**Акт
лесопатологического обследования № 1011 /2017**

лесных насаждений

Сасовского
Рязанской области

лесничества
(субъект РФ)

Способ лесопатологического обследования:

1. Визуальный

2. Инструментальный

Место проведения

Участковое лесничество	Урочище (дача)	Квартал (кварталы)	Выдел (выделы)	Площадь, га
Кустаревское		144	36	2,6

Лесопатологическое обследование проведено на общей площади 2,6 га.

Инструментальное обследование лесного участка

1. Фактическая таксационная характеристика лесного насаждения соответствует (не соответствует) (нужное подчеркнуть) таксационному описанию. Причины несоответствия:

Ведомость лесных участков с выявленными несоответствиями таксационным описаниям приведена в приложении 1 к Акту.

2. Состояние насаждений: с нарушенной устойчивостью

с утраченной устойчивостью

причины повреждения:

Ветровал

В том числе:

заселено (отработано) стволовыми вредителями

Вид вредителя	Порода	Встречаемость (% заселённых деревьев)	Степень заселения лесного насаждения (слабая, средняя, сильная)

Повреждено огнём

Вид пожара	Порода	Состояние корневых лап		Состояние корневой шейки		Подсушивание луба	
		% повреждённых огнём корней	% деревьев с данным повреждением	ожог корневой шейки по окружности (1/4; 2/4; 3/4; более 3/4)	% деревьев с данным повреждением	по окружности (1/4; 2/4; 3/4; более 3/4)	% деревьев с данным повреждением

Поражено болезнями

Вид болезни	Порода	Встречаемость (% поражённых деревьев)	Степень поражения лесного насаждения (слабая, средняя, сильная)

3. Выборке подлежит	12 %	% деревьев по запасу
в т.ч.: ослабленных		% (причины назначения)
сильно ослабленных	0 %	()
усыхающих	0 %	()
свежего сухостоя	0 %	,
в т.ч.: свежего ветровала	9 %	
свежего бурелома	3 %	
старого ветровала	0 %	
в т.ч.: старого бурелома	0 %	
старого сухостоя	0 %	

4. Полнота лесного насаждения после уборки деревьев, подлежащих рубке, составит

0,7

0,3

Критическая полнота для данной категории лесных насаждений составляет

5. ЗАКЛЮЧЕНИЕ

С целью предотвращения негативных процессов или снижения ущерба от их воздействия назначено:

Участковое лесничество	Урочище (дача)	Квартал	Выдел	Площадь, выдела, га	Вид мероприятия	Площадь, мероприятия, га	Порода	Запас на выдел, кбм	Крайние сроки проведения
Кустаревское	0	144	36	2,6	ВСП	2,6	С	106	2018

Ведомость перечета деревьев назначенных в рубку и абрис лесного участка прилагаются (приложение 2 и 3 к Акту)

6. Меры по обеспечению возобновления

7. Мероприятия, необходимые для предупреждения повреждения или поражения смежных насаждений сбор порубочных остатков с последующим сжиганием в не пожароопасный период, в смежных насаждениях осуществлять надзор за распространением вредителей и болезней.

8. Сведения для расчёта понижающего коэффициента стоимости древесины:

год образования старого сухостоя

2016

основная причина повреждения древесины

Дата проведения обследований

04.09.2017

Ветровал

Исполнитель работ по проведению лесопатологических обследований:

ФИО

Николаев В.Ф.

Подпись



Ведомость перечета деревьев назначенных в рубку

ВРЕМЕННАЯ ПРОБНАЯ ПЛОЩАДЬ №

Субъект Российской Федерации

Лесничество (лесопарк) Квартал Выдел

Площадь га, Размер пробной площади га

Номер очага вредных организмов Таксационная характеристика:

Тип леса Состав Возраст Бонитет

Полнота Запас на га Возобновление

Время и причина ослабления лесного насаждения

Ветровал

Тип очага вредных организмов: эпизодический, хронический (подчеркнуть)

Фаза развития очага вредных организмов: начальная, нарастания численности, собственно вспышка, кризис (подчеркнуть)

Состояние лесного насаждения, намечаемые мероприятия

Средневзвешенная категория насаждения

Насаждение с нарушенной устойчивостью. Требуется проведение выборочной санитарной рубки.

Исполнитель работ по проведению лесопатологических обследований:

ФИО

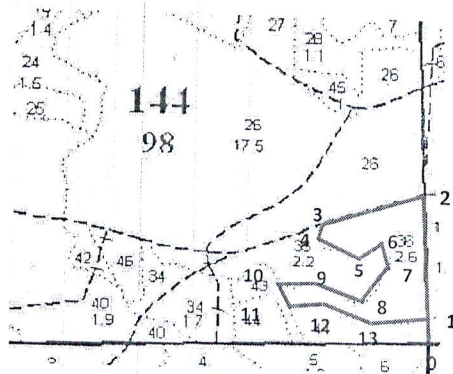
Подпись

Дата составления документа

Телефон

Абрис участка

M 1:10000



Номер выдела	Ленты (круговой площадки) перечёта				
	№ ленты (площадки)	длина, м	ширина, м	радиус, м	площадь, га
36	сплошной перечет				2,6
Номера точек	Координаты		Румбы линий	Длина, м	
0-1.	N: 54° 14,933 E: 41° 14,370		СЗ 2	42	
1-2.	N: 54° 14,937 E: 42° 14,382		СЗ 2	28	
2-3.	N: 54° 15,053 E: 41° 14,385		ЮЗ 70	159	
3-4.	N: 54° 15,025 E: 42° 14,228		ЮЗ 30	23	
4-5.	N: 54° 15,011 E: 42° 14,218		ЮВ 50	21	
5-6.	N: 54° 14,991 E: 42° 14,281		В 90	70	
6-7.	N: 54° 14,995 E: 42° 14,255		ЮВ 69	47	
7-8.	N: 54° 14,982 E: 42° 14,321		ЮЗ 60	100	
8-9.	N: 54° 15,003 E: 42° 14,315		ЮВ 60	85	
9-10.	N: 54° 14,963 E: 42° 14,179		В 90	65	
10-11.	N: 54° 14,963 E: 42° 14,179		СЗ 70	46	
11-12.	N: 54° 14,945 E: 42° 14,174		ЮВ 25	61	
12-13.	N: 54° 14,948 E: 42° 14,215		ЮВ 65	84	
13-1.	N: 54° 14,931 E: 42° 14,291		СВ 85	86	

Условные обозначения:  пробная площадь

Исполнитель работ по проведению лесопатологических обследований:

ФИО

Николаев В.Ф.

Подпись



Дата составления документа

09.10.2017

Телефон

373710

ЭКСПЛУАТАЦИОННЫЕ ЛЕСА

Уч. лесничество Кустаревское

Уч. лесничество	Кустаревское	Кл:	Запас на выделе, дес. МЗ	Кл:	Запас на выделе, дес. МЗ
Н : Пло-	Состав. Подрост, по: Я: Вы-	Эле- Воз:	Вы- Ди:	Кл: Гр:	Во:
Вы- шаль,	лесок покров, поч:	со- мене:	ас: ул:	ас: ул:	
де- : ва, рельеф, особенн:	Р: та :	ра :	со- ам:	с : па:	ни:
ла : га :	ости выдела. Отмет:	ле- : ст :	та :	ет: во:	те:
	ка о порослевом	У: я- : са :	пр: исх. Наимен. кат:	ру- : ру- :	ру- :
			ст: незале. земель:	С: са- :	С: са- :
			Хар. лесных культур :		
			Кадастров. оценка :		
1 : 2 :	3 : 4 : 5 :	6 : 7 :	8 : 9 : 10 :	11 : 12 :	13 : 14 : 15 :
16 : 17 :	18 : 19 :	20 : 21 :	22 : 23 :	24 :	

32 2,0 8В1С1ОС+Е+ДН 1 25 В 70 25 24 7 4 1 ССЛЖ 0,7 22 44 35 1
 С 26 32 5 1
 ОС 25 30 4 1
 подрост: 10Е (20) 2,5 м, 1,5 тыс. шт/га

33 3,7 5Б2ОС1Е1ОПЧ1П+С 1 24 Б 70 24 24 7 4 2 ЕЧ 0,7 21 78 39 2
 ОС 26 30 15 3
 Е 23 26 8 1
 ОЛЧ 23 26 8 2
 ЛП 22 22 8 2

34 1,7 6Б2ОС2С 1 3 В 5 3 2 1 1 2 СВР 0,6 1 2 1 1
 ОС
 С

35 2,2 лесные культуры 1 21 С 48 21 24 3 2 1А ССЛЖ 0,8 30 66 33
 5С1Е4В Е Б
 культуры-67 г., состояние УДОВЛЕТВОРИТЕЛЬНЫЕ

36 2,6 лесные культуры 1 21 С 48 21 24 3 2 1А ССЛЖ 0,9 34 88 70
 8С2В+Е Б
 подросток: ЛП БР СРЕДНИЙ
 культуры-67 г., состояние ХОРОШИЕ

37 7,6ОС2В1Е1ДН+С 1 25 ОС 70 25 30 7 4 1 ЕСЛЖ 0,6 24 17 10 3
 Б 25 24 3 1
 Е 23 24 2 1
 ДН 23 32 2 2
 подросток: 10Е (20) 2,0 м, 1,5 тыс. шт/га

38 8 6С1Е3В+ДН 1 26 С 95 27 40 5 4 1 ССЛЖ 0,6 30 24 14 1
 Е 22 22 3 1
 Б 26 32 7 1
 подросток: БР Р КРЛ СРЕДНИЙ
 селекционная оценка: НОРМАЛЬНЫЕ

39 1,2 7Б1ОС1ДН1С+С+ЛП 1 23 В 70 23 24 7 4 2 ЕЧ 0,6 17 20 14 2

Копия берна
Мачальник Яку ро
Босовское лесничество
Брань Якубов С.Р.

