

УТВЕРЖДАЮ:  
Заместитель министра  
природопользования Рязанской области

В.А. Русакова

Дата: 20 октября 2017 г.



**Акт**  
**лесопатологического обследования № 1002 /2017**

лесных насаждений

Касимовского  
Рязанской области

лесничества  
(субъект РФ)

Способ лесопатологического обследования:

1. Визуальный

2. Инструментальный

Место проведения

Участковое лесничество	Урочище (дача)	Квартал (кварталы)	Выдел (выделы)	Площадь, га
Пригородное		86	7	1,9

Лесопатологическое обследование проведено на общей площади 0,5 га.

### Визуальное лесопатологическое обследование

Наземное

Дистанционное

1.1. На площади **0,5 га** фактическая таксационная характеристика лесного насаждения соответствует (не соответствует) таксационному описанию (нужное подчеркнуть). Причины не соответствия:

Список участков с выявленными несоответствиями приведен в приложении 1 к настоящему Акту.

1.2. Лесные насаждения с нарушенной и утраченной устойчивостью выявлены на площади га

Участковое лесничество	Урочеще(дача)	Площадь, га		Причина ослабления (гибели)
		с нарушенной устойчивостью	с утраченной устойчивостью	
Итого				

Состояние обследованных лесных насаждений приведено в приложениях 1.1-1.4 к Акту в зависимости от метода проведения ЛПО

1.3. В обследуемых лесных участках прогнозируется:

Прогноз	Площадь, га
Ослабление лесных насаждений	
Усыхание лесных насаждений различной степени	
Развитие очагов вредных организмов	

1.4. Обнаружено загрязнение лесного участка отходами и выбросами: **промышленными**

**бытовыми**


Вид загрязнения	Размер загрязнения			Объем, кубм	Площадь загрязнения, га
	длина	ширина	высота		

### 5. ЗАКЛЮЧЕНИЕ

Оценка текущего санитарного и лесопатологического состояния лесных насаждений, назначенные профилактические мероприятия по защите лесов, агитационные мероприятия:

В насаждении присутствует ветровал прошлых лет (821).
Уборке подлежат 100% неликвидной древесины (п. 42" Правила по осуществлению мероприятий по предупреждению и распространению вредных организмов". Приказ Минприроды России от 12.09.2016г. № 470

Дата проведения обследований

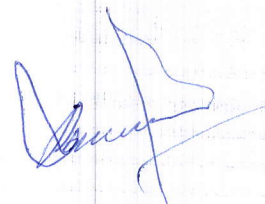
11.09.2017

Исполнитель работ по проведению лесопатологических обследований:

ФИО

Курякова Т.М.

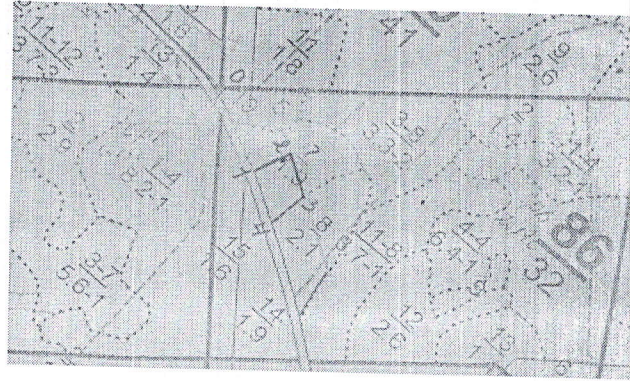
Подпись





Абрис участка

М 1:10000



Номер выдела	Ленты (круговой площадки) перечёта				
	№ ленты	длина, м	ширина, м	радиус, м	площадь, га

Номера точек	Координаты	Румбы линий	Длина, м
0-1.		ЮВ:65	150
1-2.		СВ:17	70
2-3.		ЮВ:62	70
3-4.		ЮЗ:03	70
4-1.		СЗ:62	90

Условное обозначение:

Исполнитель работ по проведению лесопатологических обследований:

ФИО

Курякова Т.М.

Подпись

Дата составления документа

09.10.2017

Телефон

373710



# Результаты проведения лесопатологических обследований лесных насаждений за октябрь 2017 г.

(месяц)

Субъект Российской Федерации Рязанская область  
 Лесничество (лесопарк) Касимовское  
 Участковое лесничество Пригородное  
 Урочище (лесная дача)

1	2	3	4	5	6	7	Таксационная характеристика лесного насаждения							17	Распределение деревьев по категориям состояния, % от запаса											30	31	32	Рекомендуемые мероприятия							
							8	9	10	11	12	13	14		15	16	18	19	20	21	22	23	24	25	26				27	28	29	33	34			
Номер квартала	Номер выдела	Площадь выдела, га	Целевое назначение лесов	Категория защитных лесов	Номер лесопатологического выдела	Площадь лесопатологического выдела	состав	попоя	возраст	средняя высота, м	средний диаметр, см	тип леса	полнота	фонитет	запас, куб. м/га	Число деревьев на пробе, шт.	без признаков ослабления	ослабленные	сильно ослабленные	ухаживающие	свежий сухой	старый сухой	свежий ветровал	старый ветровал	свежий бурелом	старый бурелом	аварийные деревья	Признаки повреждения деревьев	Доля поврежденных деревьев, %	Причина ослабления, поврежденности	Подожки рубке, %	вид	площадь, га			
86	7А	1,9	Защитные	зеленые зоны	А	0,5	4Б3ДН2ОС1С	Б	75	25	26	СТР	0,5	2	160	92	18	19	20	21	22	23	24	25	26	27	28				УНД	0,5				
							С	ОС								93	94	3	3																	
																97	97	2	1																	
итого по насаждению							0,5																													

Подпись

ФИО Курякова Т.М.

Дата составления документа

09.10.2017

Телефон

373710



