



УТВЕРЖДАЮ:

Заместитель министра
природопользования
Рязанской области

Н.В. Иренкова

Дата: 13 февраля 2018 г.

АКТ
лесопатологического обследования № 10 /2018

лесных насаждений Нижне-Окского лесничества
Рязанской области (субъект РФ)

Способ лесопатологического обследования:

1. Визуальный

2. Инструментальный

Место проведения

Участковое лесничество	Урочище (дача)	Квартал (кварталы)	Выдел (выделы)	Площадь, га
Дмитриевское		72	21	4,0

Лесопатологическое обследование проведено на общей площади 4,0 га.

Визуальное лесопатологическое обследование

Наземное

Дистанционное

1.1. На площади **4 га** фактическая таксационная характеристика лесного насаждения соответствует (не соответствует) таксационному описанию (нужное подчеркнуть). Причины не соответствия:

Список участков с выявленными несоответствиями приведен в приложении 1 к настоящему Акту.

1.2. Лесные насаждения с нарушенной и утраченной устойчивостью выявлены на площади 4 га

Участковое лесничество	Урочще(дача)	Площадь, га		Причина ослабления (гибели)
		с нарушенной устойчивостью	с утраченной устойчивостью	
Дмитриевское		4		371,355
Итого		4		

Состояние обследованных лесных насаждений приведено в приложениях 1.1-1.4 к Акту в зависимости от метода проведения ЛПО

1.3. В обследуемых лесных участках прогнозируется:

Прогноз	Площадь, га
Ослабление лесных насаждений	
Усыхание лесных насаждений различной степени	
Развитие очагов вредных организмов	

1.4. Обнаружено загрязнение лесного участка отходами и выбросами: промышленными

бытовыми

Вид загрязнения	Размер загрязнения			Объем, кубм	Площадь загрязнения, га
	длина	ширина	высота		

5. ЗАКЛЮЧЕНИЕ

Оценка текущего санитарного и лесопатологического состояния лесных насаждений, назначенные профилактические мероприятия по защите лесов, агитационные мероприятия:

На площади 4 га требуется проведение лесопатологического обследования инструментальным способом.

Дата проведения обследований

25.09.2017

Исполнитель работ по проведению лесопатологических обследований:

ФИО

Нечин С.Ю



Подпись

Инструментальное обследование лесного участка

1. Фактическая таксационная характеристика лесного насаждения соответствует (не соответствует) (нужное подчеркнуть) таксационному описанию. Причины несоответствия:

Ведомость лесных участков с выявленными несоответствиями таксационным описаниям приведена в приложении 1 к Акту.

2. Состояние насаждений: с нарушенной устойчивостью

с утраченной устойчивостью

причины повреждения:

смоляной рак, трутовик настоящий, ветровал.

В том числе:

заселено (отработано) стволовыми вредителями

Вид вредителя	Порода	Встречаемость (% заселённых деревьев)	Степень заселения лесного насаждения (слабая, средняя, сильная)

Повреждено огнём

Вид пожара	Порода	Состояние корневых лап		Состояние корневой шейки		Подсушивание луба	
		% повреждённых огнём корней	% деревьев с данным повреждением	ожог корневой шейки по окружности (1/4; 2/4; 3/4; более 3/4)	% деревьев с данным повреждением	по окружности (1/4; 2/4; 3/4; более 3/4)	% деревьев с данным повреждением

Поражено болезнями

Вид болезни	Порода	Встречаемость (% поражённых деревьев)	Степень поражения лесного насаждения (слабая, средняя, сильная)
смоляной рак	С	12	слабая
трутовик настоящий	Б	5	

3. Выборке подлежит **10** % деревьев по запасу
 в т.ч.: ослабленных % (причины назначения)
 сильно ослабленных %
 усыхающих %
 свежего сухостоя **2** %
 в т.ч.: свежего ветровала **4** %
 свежего бурелома %
 старого ветровала **0** %
 в т.ч.: старого бурелома **0** %
 старого сухостоя **4** %

4. Полнота лесного насаждения после уборки деревьев, подлежащих рубке, составит
 Критическая полнота для данной категории лесных насаждений составляет

0,6

0,3

5. ЗАКЛЮЧЕНИЕ

Согласно Водного Кодекса РФ статья 65 п. 4, ширина водоохранной зоны 200 м, участок расположен на расстоянии 750 метров. (не входит в водоохранную зону реки)

С целью предотвращения негативных процессов или снижения ущерба от их воздействия назначено:

Участковое лесничество	Урочище (дача)	Квартал	Выдел	Площадь, выдела, га	Вид мероприятия	Площадь, мероприятия, га	Порода	Запас на выдел, кбм	Крайние сроки проведения
Дмитриевское	0	72	21	4	ВСП	4	С	104	2020

Ведомость перечета деревьев назначенных в рубку и абрис лесного участка прилагаются (приложение 2 и 3 к Акту)

6. Меры по обеспечению возобновления

7. Мероприятия, необходимые для предупреждения повреждения или поражения смежных насаждений
сбор порубочных остатков с последующим сжиганием в не пожароопасный период, в смежных насаждениях осуществлять надзор за распространением вредителей и болезней.

8. Сведения для расчёта понижающего коэффициента стоимости древесины:

год образования старого сухостоя

2016

основная причина повреждения древесины

смоляной рак, трутовик настоящий, ветровал.

Дата проведения обследований

25.09.2017

Исполнитель работ по проведению лесопатологических обследований:

ФИО

Нечин С.Ю

Подпись

Ведомость перечета деревьев назначенных в рубку

ВРЕМЕННАЯ ПРОБНАЯ ПЛОЩАДЬ №

Субъект Российской Федерации

Лесничество (лесопарк) Квартал Выдел

Площадь га,

Номер очага вредных организмов Размер пробной площади га

Таксационная характеристика:

Тип леса Состав Возраст Бонитет

Полнота Запас на га Возобновление

Время и причина ослабления лесного насаждения

смоляной рак, трутовик настоящий, ветровал.

Тип очага вредных организмов: эпизодический, хронический (подчеркнуть)


Фаза развития очага вредных организмов: начальная, нарастания численности, собственно вспышка, кризис (подчеркнуть)

Состояние лесного насаждения, намечаемые мероприятия

Средневзвешенная категория насаждения 1,8

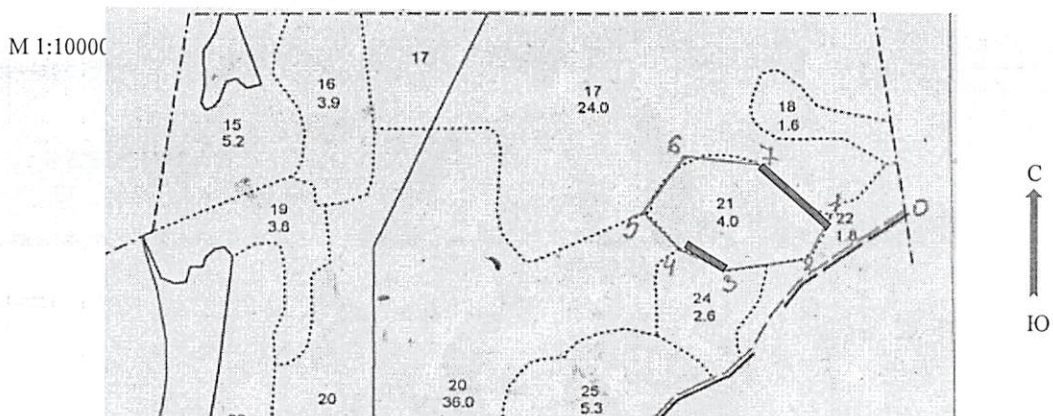
Насаждение с нарушенной устойчивостью. Требуется проведение выборочной санитарной рубки.

Исполнитель работ по проведению лесопатологических обследований:

ФИО  Подпись

Дата составления документа Телефон

Абрис участка



Номер выдела	Ленты (круговой площадки) перечёта				
	№ ленты (площадки)	длина, м	ширина, м	радиус, м	площадь, га
21	1	80	15		0,12
	2	150	15		0,23

Номера точек	Координаты	Румбы линий	Длина, м
0-1.	N 55°02,656' E 41°51,007'	3:90	120
1-2.	N 55°02,657' E 41°50,911'	ЮЗ:25	80
2-3.	N 55°02,622' E 41°50,851'	ЮЗ:82	125
3-4.	N 55°02,622' E 41°50,754'	СЗ:63	80
4-5.	N 55°02,635' E 41°50,692'	СЗ:39	86
5-6.	N 55°02,670' E 41°50,647'	СВ:33	120
6-7.	N 55°02,722' E 41°50,727'	ЮВ:84	118
7-1.	N 55°02,704' E 41°50,826'	ЮВ:49	150

Условное обозначение:

Исполнитель работ по проведению лесопатологических обследований:

ФИО

Нечин С.Ю

Подпись

Дата составления документа

31.01.2018

Телефон

373710

Результаты проведения лесопатологических обследований лесных насаждений за январь 2018 г.
(месяц)

Субъект Российской Федерации Рязанская область
Лесничество (лесопарк) Нижне-Окское
Участковое лесничество Дмитриевское
Урочище (лесная дача)

1	2	3	4	5	6	7	Таксационная характеристика лесного насаждения								Распределение деревьев по категориям состояния, % от запаса											Рекомендуемые мероприятия										
							8	9	10	11	12	13	14	15	16	17	18	19	20	21	22	23	24	25	26	27	28	29	30	31	32	33	34			
Номер квартала	Номер выдела	Площадь выдела, га	Целевое назначение лесов	запр. полосы влось под. объектов	Категория защитных лесов	Номер лесопатологического выдела	Площадь лесопатологического выдела, га	состав	порода	возраст	средняя высота, м	средний диаметр, см	тип леса	полнота	бонитет	запас, куб. м/га	число деревьев на пробе, шт.	без признаков ослабления	ослабленные	сильно ослабленные	убыхающие	свежий сухостой	свежий сухостой	свежий ветровал	старый ветровал	старый ветровал	свежий бурелом	старый бурелом	аварийные деревья	Признаки повреждения деревьев	Доля поврежденных деревьев, %	Причина ослабления, повреждения	Подожки рубке, %	Вид	площадь, га	
72	21	4	защитные					8С2Б	С	65	21	24	СБР	0,7	1	260	144	51	19	3	2	2	2	4	4						12	371,353	8	ВСР	4	
									Б							44	44	7	5	3		2	2							5		2				
Итого по насаждению																188	188	58	24	6	2	2	4	4						17		10	ВСР	4		

ФИО Нечин С.Ю

Подпись

Дата составления документа

31.01.2018 Телефон

373710

