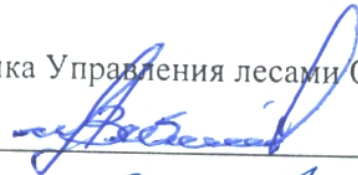


УТВЕРЖДАЮ:

И.о. начальника Управления лесами Орловской области



Лебедев И.В.

Дата

16. ноября

2017 г.

Акт

лесопатологического обследования № 12

лесных насаждений Орловского лесничества Орловской области

Способ лесопатологического обследования: 1. Визуальный

2. Инструментальный



Место проведения

Участковое лесничество	Урочище (дача)	Квартал (кварталы)	Выдел (выделы)	Площадь, га
Орловское	Левое Стрелецкое	10	31	1,7

Лесопатологическое обследование проведено на общей площади 1,7 га.

3. Инструментальное обследование аварийных деревьев.*

3.1. Координаты расположения аварийного дерева: 1. N 5254320, E 03559116

3.2. Структурные изъяны, характеризующие аварийность дерева: опасный наклон, дупло, гниль.

3.3. Порода дуб, диаметр, см 40,
высота, м 21, возраст, лет 71.

ЗАКЛЮЧЕНИЕ

С целью предотвращения негативных процессов или снижения ущерба от их воздействия:

Вид мероприятия	Запас дерева, куб. м	Порода	Сроки проведения
Уборка аварийного дерева	1,30	дуб	2017-18

Ведомость перечета аварийных деревьев, назначенных в рубку, прилагается (приложение 4 к Акту).

Мероприятия, необходимые для предупреждения повреждения или поражения смежных деревьев: в прилегающих насаждениях необходимо проводить лесопатологический надзор за вредителями и болезнями, с целью своевременного обнаружения очагов и проведения необходимых лесозащитных мероприятий.

Дата проведения обследований 15.11.17.

Исполнитель работ по проведению лесопатологического обследования:

Ф.И.О. Апыхтин Г.В.

Подпись 

* Раздел включается в акт в случае проведения лесопатологического обследования аварийных деревьев инструментальным способом.

3. Инструментальное обследование аварийных деревьев.*

3.1. Координаты расположения аварийного дерева: 2. N 52 54.351, E 035 59536

3.2. Структурные изъяны, характеризующие аварийность дерева: дупло, опасный наклон над крышей здания.

3.3. Порода дуб, диаметр, см 40,
высота, м 21, возраст, лет 71.

ЗАКЛЮЧЕНИЕ

С целью предотвращения негативных процессов или снижения ущерба от их воздействия:

Вид мероприятия	Запас дерева, куб. м	Порода	Сроки проведения
Уборка аварийного дерева	1,30	дуб	2017-18

Ведомость перечета аварийных деревьев, назначенных в рубку, прилагается (приложение 4 к Акту).

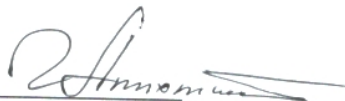
Мероприятия, необходимые для предупреждения повреждения или поражения смежных деревьев: в прилегающих насаждениях необходимо проводить лесопатологический надзор за вредителями и болезнями, с целью своевременного обнаружения очагов и проведения необходимых лесозащитных мероприятий.

Дата проведения обследований 15.11.17.

Исполнитель работ по проведению лесопатологического обследования:

Ф.И.О. Апыхтин Г.В.

Подпись



* Раздел включается в акт в случае проведения лесопатологического обследования аварийных деревьев инструментальным способом.

3. Инструментальное обследование аварийных деревьев.*

3.1. Координаты расположения аварийного дерева: 3. N 53 54.342, E 03559524

3.2. Структурные изъяны, характеризующие аварийность дерева: бактериальная водянка, усыхание кроны.

3.3. Порода береза, диаметр, см 52,
высота, м 25,5, возраст, лет 71.

ЗАКЛЮЧЕНИЕ

С целью предотвращения негативных процессов или снижения ущерба от их воздействия:

Вид мероприятия	Запас дерева, куб. м	Порода	Сроки проведения
Уборка аварийного дерева	2,47	береза	2018

Ведомость перечета аварийных деревьев, назначенных в рубку, прилагается (приложение 4 к Акту).

Мероприятия, необходимые для предупреждения повреждения или поражения смежных деревьев: в прилегающих насаждениях необходимо проводить лесопатологический надзор за вредителями и болезнями, с целью своевременного обнаружения очагов и проведения необходимых лесозащитных мероприятий.

Дата проведения обследований 15.11.17.

Исполнитель работ по проведению лесопатологического обследования:

Ф.И.О. Апыхтин Г.В.

Подпись



* Раздел включается в акт в случае проведения лесопатологического обследования аварийных деревьев инструментальным способом.

3. Инструментальное обследование аварийных деревьев.*

3.1. Координаты расположения аварийного дерева: 4. N 5254345, E 03559514

3.2. Структурные изъяны, характеризующие аварийность дерева: опасный наклон

3.3. Порода дуб, диаметр, см 36,
высота, м 21, возраст, лет 71.

ЗАКЛЮЧЕНИЕ

С целью предотвращения негативных процессов или снижения ущерба от их воздействия:

Вид мероприятия	Запас дерева, куб. м	Порода	Сроки проведения
Уборка аварийного дерева	1,02	дуб	2017-18

Ведомость перечета аварийных деревьев, назначенных в рубку, прилагается (приложение 4 к Акту).

Мероприятия, необходимые для предупреждения повреждения или поражения смежных деревьев: в прилегающих насаждениях необходимо проводить лесопатологический надзор за вредителями и болезнями, с целью своевременного обнаружения очагов и проведения необходимых лесозащитных мероприятий.

Дата проведения обследований 15.11.17.

Исполнитель работ по проведению лесопатологического обследования:

Ф.И.О. Апыхтин Г.В.

Подпись 

* Раздел включается в акт в случае проведения лесопатологического обследования аварийных деревьев инструментальным способом.

3. Инструментальное обследование аварийных деревьев.*

3.1. Координаты расположения аварийного дерева: 5. N 5254347, E 03559605.

3.2. Структурные изъяны, характеризующие аварийность дерева: опасный наклон, обдир коры.

3.3. Порода дуб, диаметр, см 32,
высота, м 21, возраст, лет 71.

ЗАКЛЮЧЕНИЕ

С целью предотвращения негативных процессов или снижения ущерба от их воздействия:

Вид мероприятия	Запас дерева, куб. м	Порода	Сроки проведения
Уборка аварийного дерева	0,77	дуб	2017-18

Ведомость перечета аварийных деревьев, назначенных в рубку, прилагается (приложение 4 к Акту).

Мероприятия, необходимые для предупреждения повреждения или поражения смежных деревьев: в прилегающих насаждениях необходимо проводить лесопатологический надзор за вредителями и болезнями, с целью своевременного обнаружения очагов и проведения необходимых лесозащитных мероприятий.

Дата проведения обследований 15.11.17.

Исполнитель работ по проведению лесопатологического обследования:

Ф.И.О. Апыхтин Г.В.

Подпись



* Раздел включается в акт в случае проведения лесопатологического обследования аварийных деревьев инструментальным способом.

3. Инструментальное обследование аварийных деревьев.*

3.1. Координаты расположения аварийного дерева: б. N 5254348, Е 03559511

3.2. Структурные изъяны, характеризующие аварийность дерева: старый сухостой

3.3. Порода дуб, диаметр, см 16,
высота, м 13, возраст, лет 71

ЗАКЛЮЧЕНИЕ

С целью предотвращения негативных процессов или снижения ущерба от их воздействия:

Вид мероприятия	Запас дерева, куб. м	Порода	Сроки проведения
Уборка аварийного дерева	0,14	дуб	2017-18

Ведомость перечета аварийных деревьев, назначенных в рубку, прилагается (приложение 4 к Акту).

Мероприятия, необходимые для предупреждения повреждения или поражения смежных деревьев: в прилегающих насаждениях необходимо проводить лесопатологический надзор за вредителями и болезнями, с целью своевременного обнаружения очагов и проведения необходимых лесозащитных мероприятий.

Дата проведения обследований 15.11.17.

Исполнитель работ по проведению лесопатологического обследования:

Ф.И.О. Апыхтин Г.В.

Подпись



* Раздел включается в акт в случае проведения лесопатологического обследования аварийных деревьев инструментальным способом.

3. Инструментальное обследование аварийных деревьев.*

3.1. Координаты расположения аварийного дерева: 7. N 5254346, E 03559514 .

3.2. Структурные изъяны, характеризующие аварийность дерева: старый сухостой .

3.3. Порода дуб , диаметр, см 24 ,
высота, м 18 , возраст, лет 71 .

ЗАКЛЮЧЕНИЕ

С целью предотвращения негативных процессов или снижения ущерба от их воздействия:

Вид мероприятия	Запас дерева, куб. м	Порода	Сроки проведения
Уборка аварийного дерева	0,38	дуб	2017-18

Ведомость перечета аварийных деревьев, назначенных в рубку, прилагается (приложение 4 к Акту).


Мероприятия, необходимые для предупреждения повреждения или поражения смежных деревьев: в прилегающих насаждениях необходимо проводить лесопатологический надзор за вредителями и болезнями , с целью своевременного обнаружения очагов и проведения необходимых лесозащитных мероприятий.

Дата проведения обследований 15.11.17. .

Исполнитель работ по проведению лесопатологического обследования:

Ф.И.О. Апыхтин Г.В.

Подпись



* Раздел включается в акт в случае проведения лесопатологического обследования аварийных деревьев инструментальным способом.

3. Инструментальное обследование аварийных деревьев.*

3.1. Координаты расположения аварийного дерева: 8. N 5254347, E 03559518.

3.2. Структурные изъяны, характеризующие аварийность дерева: старый сухостой.

3.3. Порода дуб, диаметр, см 16,
высота, м 16, возраст, лет 71.

ЗАКЛЮЧЕНИЕ

С целью предотвращения негативных процессов или снижения ущерба от их воздействия:

Вид мероприятия	Запас дерева, куб. м	Порода	Сроки проведения
Уборка аварийного дерева	0,15	дуб	2017-18

Ведомость перечета аварийных деревьев, назначенных в рубку, прилагается (приложение 4 к Акту).

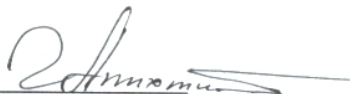
Мероприятия, необходимые для предупреждения повреждения или поражения смежных деревьев: в прилегающих насаждениях необходимо проводить лесопатологический надзор за вредителями и болезнями, с целью своевременного обнаружения очагов и проведения необходимых лесозащитных мероприятий.

Дата проведения обследований 15.11.17.

Исполнитель работ по проведению лесопатологического обследования:

Ф.И.О. Апыхтин Г.В.

Подпись



* Раздел включается в акт в случае проведения лесопатологического обследования аварийных деревьев инструментальным способом.

3. Инструментальное обследование аварийных деревьев.*

3.1. Координаты расположения аварийного дерева: 9. N 5254349, E 03559521 .

3.2. Структурные изъяны, характеризующие аварийность дерева: старый сухостой, гниль.

3.3. Порода дуб , диаметр, см 16 ,
высота, м 16 , возраст, лет 71 .

ЗАКЛЮЧЕНИЕ

С целью предотвращения негативных процессов или снижения ущерба от их воздействия:

Вид мероприятия	Запас дерева, куб. м	Порода	Сроки проведения
Уборка аварийного дерева	0,15	дуб	2017-18

Ведомость перечета аварийных деревьев, назначенных в рубку, прилагается (приложение 4 к Акту).

Мероприятия, необходимые для предупреждения повреждения или поражения смежных деревьев: в прилегающих насаждениях необходимо проводить лесопатологический надзор за вредителями и болезнями , с целью своевременного обнаружения очагов и проведения необходимых лесозащитных мероприятий.

Дата проведения обследований 15.11.17. .

Исполнитель работ по проведению лесопатологического обследования:

Ф.И.О. Апыхтин Г.В.

Подпись



* Раздел включается в акт в случае проведения лесопатологического обследования аварийных деревьев инструментальным способом.

3. Инструментальное обследование аварийных деревьев.*

3.1. Координаты расположения аварийного дерева: 10. N 5254347, E 03559524 .

3.2. Структурные изъяны, характеризующие аварийность дерева: опасный наклон, обдир коры.

3.3. Породы дуб , диаметр, см 20 ,
высота, м 17 , возраст, лет 71 .

ЗАКЛЮЧЕНИЕ

С целью предотвращения негативных процессов или снижения ущерба от их воздействия:

Вид мероприятия	Запас дерева, куб. м	Порода	Сроки проведения
Уборка аварийного дерева	0,27	дуб	2017-18

Ведомость перечета аварийных деревьев, назначенных в рубку, прилагается (приложение 4 к Акту).

Мероприятия, необходимые для предупреждения повреждения или поражения смежных деревьев: в прилегающих насаждениях необходимо проводить лесопатологический надзор за вредителями и болезнями , с целью своевременного обнаружения очагов и проведения необходимых лесозащитных мероприятий.

Дата проведения обследований 15.11.17. .

Исполнитель работ по проведению лесопатологического обследования:

Ф.И.О. Апыхтин Г.В.

Подпись



* Раздел включается в акт в случае проведения лесопатологического обследования аварийных деревьев инструментальным способом.

3. Инструментальное обследование аварийных деревьев.*

3.1. Координаты расположения аварийного дерева: 11. N 5254351, E 03559525 .

3.2. Структурные изъяны, характеризующие аварийность дерева: старый сухостой.

3.3. Порода дуб , диаметр, см 20 ,
высота, м 17 , возраст, лет 71 .

ЗАКЛЮЧЕНИЕ

С целью предотвращения негативных процессов или снижения ущерба от их воздействия:

Вид мероприятия	Запас дерева, куб. м	Порода	Сроки проведения
Уборка аварийного дерева	0,27	дуб	2017-18

Ведомость перечета аварийных деревьев, назначенных в рубку, прилагается (приложение 4 к Акту).

Мероприятия, необходимые для предупреждения повреждения или поражения смежных деревьев: в прилегающих насаждениях необходимо проводить лесопатологический надзор за вредителями и болезнями , с целью своевременного обнаружения очагов и проведения необходимых лесозащитных мероприятий.

Дата проведения обследований 15.11.17. .

Исполнитель работ по проведению лесопатологического обследования:

Ф.И.О. Апыхтин Г.В.

Подпись



* Раздел включается в акт в случае проведения лесопатологического обследования аварийных деревьев инструментальным способом.

3. Инструментальное обследование аварийных деревьев.*

3.1. Координаты расположения аварийного дерева: 12. N 5254347, E 03559534 .

3.2. Структурные изъяны, характеризующие аварийность дерева: опасный наклон.

3.3. Порода дуб , диаметр, см 32 ,
высота, м 22 , возраст, лет 71 .

ЗАКЛЮЧЕНИЕ

С целью предотвращения негативных процессов или снижения ущерба от их воздействия:

Вид мероприятия	Запас дерева, куб. м	Порода	Сроки проведения
Уборка аварийного дерева	0,86	дуб	2017-18

Ведомость перечета аварийных деревьев, назначенных в рубку, прилагается (приложение 4 к Акту).

Мероприятия, необходимые для предупреждения повреждения или поражения смежных деревьев: в прилегающих насаждениях необходимо проводить лесопатологический надзор за вредителями и болезнями , с целью своевременного обнаружения очагов и проведения необходимых лесозащитных мероприятий.

Дата проведения обследований 15.11.17. .

Исполнитель работ по проведению лесопатологического обследования:

Ф.И.О. Апыхтин Г.В.

Подпись



* Раздел включается в акт в случае проведения лесопатологического обследования аварийных деревьев инструментальным способом.

3. Инструментальное обследование аварийных деревьев.*

3.1. Координаты расположения аварийного дерева: 13. N 5254357, E 03559513 .

3.2. Структурные изъяны, характеризующие аварийность дерева: опасный наклон.

3.3. Порода дуб , диаметр, см 16 ,
высота, м 17 , возраст, лет 71 .

ЗАКЛЮЧЕНИЕ

С целью предотвращения негативных процессов или снижения ущерба от их воздействия:

Вид мероприятия	Запас дерева, куб. м	Порода	Сроки проведения
Уборка аварийного дерева	0,17	дуб	2017-18

Ведомость перечета аварийных деревьев, назначенных в рубку, прилагается (приложение 4 к Акту).

Мероприятия, необходимые для предупреждения повреждения или поражения смежных деревьев: в прилегающих насаждениях необходимо проводить лесопатологический надзор за вредителями и болезнями , с целью своевременного обнаружения очагов и проведения необходимых лесозащитных мероприятий.

Дата проведения обследований 15.11.17. .

Исполнитель работ по проведению лесопатологического обследования:

Ф.И.О. Апыхтин Г.В.

Подпись



* Раздел включается в акт в случае проведения лесопатологического обследования аварийных деревьев инструментальным способом.

3. Инструментальное обследование аварийных деревьев.*

3.1. Координаты расположения аварийного дерева: 14. N 5254356, E 03559505 .

3.2. Структурные изъяны, характеризующие аварийность дерева: опасный наклон, обдир коры.

3.3. Порода дуб , диаметр, см 16 ,
высота, м 16 , возраст, лет 71 .

ЗАКЛЮЧЕНИЕ

С целью предотвращения негативных процессов или снижения ущерба от их воздействия:

Вид мероприятия	Запас дерева, куб. м	Порода	Сроки проведения
Уборка аварийного дерева	0,15	дуб	2017-18

Ведомость перечета аварийных деревьев, назначенных в рубку, прилагается (приложение 4 к Акту).

Мероприятия, необходимые для предупреждения повреждения или поражения смежных деревьев: в прилегающих насаждениях необходимо проводить лесопатологический надзор за вредителями и болезнями , с целью своевременного обнаружения очагов и проведения необходимых лесозащитных мероприятий.

Дата проведения обследований 15.11.17. .

Исполнитель работ по проведению лесопатологического обследования:

Ф.И.О. Апыхтин Г.В.

Подпись



* Раздел включается в акт в случае проведения лесопатологического обследования аварийных деревьев инструментальным способом.

3. Инструментальное обследование аварийных деревьев.*

3.1. Координаты расположения аварийного дерева: 15. N 5254361, E 03559502.

3.2. Структурные изъяны, характеризующие аварийность дерева: обдир коры, гниль.

3.3. Порода дуб, диаметр, см 32,
высота, м 22, возраст, лет 71.

ЗАКЛЮЧЕНИЕ

С целью предотвращения негативных процессов или снижения ущерба от их воздействия:

Вид мероприятия	Запас дерева, куб. м	Порода	Сроки проведения
Уборка аварийного дерева	0,86	дуб	2017-18

Ведомость перечета аварийных деревьев, назначенных в рубку, прилагается (приложение 4 к Акту).

Мероприятия, необходимые для предупреждения повреждения или поражения смежных деревьев: в прилегающих насаждениях необходимо проводить лесопатологический надзор за вредителями и болезнями, с целью своевременного обнаружения очагов и проведения необходимых лесозащитных мероприятий.

Дата проведения обследований 15.11.17.

Исполнитель работ по проведению лесопатологического обследования:

Ф.И.О. Апыхтин Г.В.

Подпись



* Раздел включается в акт в случае проведения лесопатологического обследования аварийных деревьев инструментальным способом.

3. Инструментальное обследование аварийных деревьев.*

3.1. Координаты расположения аварийного дерева: 16. N 5254355, E 03559469.

3.2. Структурные изъяны, характеризующие аварийность дерева: старый сухостой, гниль.

3.3. Порода дуб, диаметр, см 24,
высота, м 20, возраст, лет 71.

ЗАКЛЮЧЕНИЕ

С целью предотвращения негативных процессов или снижения ущерба от их воздействия:

Вид мероприятия	Запас дерева, куб. м	Порода	Сроки проведения
Уборка аварийного дерева	0,43	дуб	2017-18

Ведомость перечета аварийных деревьев, назначенных в рубку, прилагается (приложение 4 к Акту).

Мероприятия, необходимые для предупреждения повреждения или поражения смежных деревьев: в прилегающих насаждениях необходимо проводить лесопатологический надзор за вредителями и болезнями, с целью своевременного обнаружения очагов и проведения необходимых лесозащитных мероприятий.

Дата проведения обследований 15.11.17.

Исполнитель работ по проведению лесопатологического обследования:

Ф.И.О. Апыхтин Г.В.

Подпись



* Раздел включается в акт в случае проведения лесопатологического обследования аварийных деревьев инструментальным способом.

3. Инструментальное обследование аварийных деревьев.*

3.1. Координаты расположения аварийного дерева: 17. N 5254353, E 03559463 .

3.2. Структурные изъяны, характеризующие аварийность дерева: свежий сухостой, трутовики.

3.3. Порода дуб , диаметр, см 36 ,
высота, м 23 , возраст, лет 71 .

ЗАКЛЮЧЕНИЕ

С целью предотвращения негативных процессов или снижения ущерба от их воздействия:

Вид мероприятия	Запас дерева, куб. м	Порода	Сроки проведения
Уборка аварийного дерева	1,12	дуб	2017-18

Ведомость перечета аварийных деревьев, назначенных в рубку, прилагается (приложение 4 к Акту).

Мероприятия, необходимые для предупреждения повреждения или поражения смежных деревьев: в прилегающих насаждениях необходимо проводить лесопатологический надзор за вредителями и болезнями , с целью своевременного обнаружения очагов и проведения необходимых лесозащитных мероприятий.

Дата проведения обследований 15.11.17. .

Исполнитель работ по проведению лесопатологического обследования:

Ф.И.О. Апыхтин Г.В.

Подпись



* Раздел включается в акт в случае проведения лесопатологического обследования аварийных деревьев инструментальным способом.

3. Инструментальное обследование аварийных деревьев.*

3.1. Координаты расположения аварийного дерева: 18. N 5254354, E 03559463

3.2. Структурные изъяны, характеризующие аварийность дерева: старый сухостой.

3.3. Порода дуб, диаметр, см 20,
высота, м 17,5, возраст, лет 71.

ЗАКЛЮЧЕНИЕ

С целью предотвращения негативных процессов или снижения ущерба от их воздействия:

Вид мероприятия	Запас дерева, куб. м	Порода	Сроки проведения
Уборка аварийного дерева	0,27	дуб	2017-18

Ведомость перечета аварийных деревьев, назначенных в рубку, прилагается (приложение 4 к Акту).

Мероприятия, необходимые для предупреждения повреждения или поражения смежных деревьев: в прилегающих насаждениях необходимо проводить лесопатологический надзор за вредителями и болезнями, с целью своевременного обнаружения очагов и проведения необходимых лесозащитных мероприятий.

Дата проведения обследований 15.11.17.

Исполнитель работ по проведению лесопатологического обследования:

Ф.И.О. Апыхтин Г.В.

Подпись



* Раздел включается в акт в случае проведения лесопатологического обследования аварийных деревьев инструментальным способом.

3. Инструментальное обследование аварийных деревьев.*

3.1. Координаты расположения аварийного дерева: 19. N 5254357, E 03559461 .

3.2. Структурные изъяны, характеризующие аварийность дерева: старый сухостой.

3.3. Порода дуб , диаметр, см 16 ,
высота, м 15 , возраст, лет 71 .

ЗАКЛЮЧЕНИЕ

С целью предотвращения негативных процессов или снижения ущерба от их воздействия:

Вид мероприятия	Запас дерева, куб. м	Порода	Сроки проведения
Уборка аварийного дерева	0,15	дуб	2017-18

Ведомость перечета аварийных деревьев, назначенных в рубку, прилагается (приложение 4 к Акту).

Мероприятия, необходимые для предупреждения повреждения или поражения смежных деревьев: в прилегающих насаждениях необходимо проводить лесопатологический надзор за вредителями и болезнями , с целью своевременного обнаружения очагов и проведения необходимых лесозащитных мероприятий.

Дата проведения обследований 15.11.17. .

Исполнитель работ по проведению лесопатологического обследования:

Ф.И.О. Апыхтин Г.В.

Подпись



* Раздел включается в акт в случае проведения лесопатологического обследования аварийных деревьев инструментальным способом.

3. Инструментальное обследование аварийных деревьев.*

3.1. Координаты расположения аварийного дерева: 20. N 5254349, E 03559469.

3.2. Структурные изъяны, характеризующие аварийность дерева: опасный наклон.

3.3. Порода дуб, диаметр, см 20,
высота, м 20, возраст, лет 71.

ЗАКЛЮЧЕНИЕ

С целью предотвращения негативных процессов или снижения ущерба от их воздействия:

Вид мероприятия	Запас дерева, куб. м	Порода	Сроки проведения
Уборка аварийного дерева	0,30	дуб	2017-18

Ведомость перечета аварийных деревьев, назначенных в рубку, прилагается (приложение 4 к Акту).

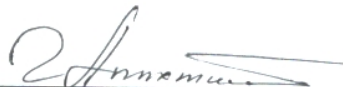
Мероприятия, необходимые для предупреждения повреждения или поражения смежных деревьев: в прилегающих насаждениях необходимо проводить лесопатологический надзор за вредителями и болезнями, с целью своевременного обнаружения очагов и проведения необходимых лесозащитных мероприятий.

Дата проведения обследований 15.11.17.

Исполнитель работ по проведению лесопатологического обследования:

Ф.И.О. Апыхтин Г.В.

Подпись



* Раздел включается в акт в случае проведения лесопатологического обследования аварийных деревьев инструментальным способом.

3. Инструментальное обследование аварийных деревьев.*

3.1. Координаты расположения аварийного дерева: 21. N 5254367, E 03559516

3.2. Структурные изъяны, характеризующие аварийность дерева: опасный наклон, трутовики.

3.3. Порода дуб, диаметр, см 44,
высота, м 25, возраст, лет 71.

ЗАКЛЮЧЕНИЕ

С целью предотвращения негативных процессов или снижения ущерба от их воздействия:

Вид мероприятия	Запас дерева, куб. м	Порода	Сроки проведения
Уборка аварийного дерева	1,76	дуб	2017-18

Ведомость перечета аварийных деревьев, назначенных в рубку, прилагается (приложение 4 к Акту).

Мероприятия, необходимые для предупреждения повреждения или поражения смежных деревьев: в прилегающих насаждениях необходимо проводить лесопатологический надзор за вредителями и болезнями, с целью своевременного обнаружения очагов и проведения необходимых лесозащитных мероприятий.

Дата проведения обследований 15.11.17.

Исполнитель работ по проведению лесопатологического обследования:

Ф.И.О. Апыхтин Г.В.

Подпись 

* Раздел включается в акт в случае проведения лесопатологического обследования аварийных деревьев инструментальным способом.

3. Инструментальное обследование аварийных деревьев.*

3.1. Координаты расположения аварийного дерева: 22. N 5254375, E 03559519

3.2. Структурные изъяны, характеризующие аварийность дерева: свежий бурелом, трутовики.

3.3. Порода дуб, диаметр, см 52,
высота, м 25, возраст, лет 71.

ЗАКЛЮЧЕНИЕ

С целью предотвращения негативных процессов или снижения ущерба от их воздействия:

Вид мероприятия	Запас дерева, куб. м	Порода	Сроки проведения
Уборка аварийного дерева	2,50	дуб	2017-18

Ведомость перечета аварийных деревьев, назначенных в рубку, прилагается (приложение 4 к Акту).

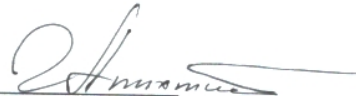
Мероприятия, необходимые для предупреждения повреждения или поражения смежных деревьев: в прилегающих насаждениях необходимо проводить лесопатологический надзор за вредителями и болезнями, с целью своевременного обнаружения очагов и проведения необходимых лесозащитных мероприятий.

Дата проведения обследований 15.11.17.

Исполнитель работ по проведению лесопатологического обследования:

Ф.И.О. Апыхтин Г.В.

Подпись



* Раздел включается в акт в случае проведения лесопатологического обследования аварийных деревьев инструментальным способом.

3. Инструментальное обследование аварийных деревьев.*

3.1. Координаты расположения аварийного дерева: 23. N 5254378, E 03559517

3.2. Структурные изъяны, характеризующие аварийность дерева: старый сухостой.

3.3. Порода дуб, диаметр, см 20,
высота, м 18, возраст, лет 71.

ЗАКЛЮЧЕНИЕ

С целью предотвращения негативных процессов или снижения ущерба от их воздействия:

Вид мероприятия	Запас дерева, куб. м	Порода	Сроки проведения
Уборка аварийного дерева	0,27	дуб	2017-18

Ведомость перечета аварийных деревьев, назначенных в рубку, прилагается (приложение 4 к Акту).

Мероприятия, необходимые для предупреждения повреждения или поражения смежных деревьев: в прилегающих насаждениях необходимо проводить лесопатологический надзор за вредителями и болезнями, с целью своевременного обнаружения очагов и проведения необходимых лесозащитных мероприятий.

Дата проведения обследований 15.11.17.

Исполнитель работ по проведению лесопатологического обследования:

Ф.И.О. Апыхтин Г.В.

Подпись



* Раздел включается в акт в случае проведения лесопатологического обследования аварийных деревьев инструментальным способом.

3. Инструментальное обследование аварийных деревьев.*

3.1. Координаты расположения аварийного дерева: 24. N 5254372, E 03559510

3.2. Структурные изъяны, характеризующие аварийность дерева: старый сухостой.

3.3. Породы дуб, диаметр, см 16,
высота, м 17, возраст, лет 71.

ЗАКЛЮЧЕНИЕ

С целью предотвращения негативных процессов или снижения ущерба от их воздействия:

Вид мероприятия	Запас дерева, куб. м	Порода	Сроки проведения
Уборка аварийного дерева	0,17	дуб	2017-18

Ведомость перечета аварийных деревьев, назначенных в рубку, прилагается (приложение 4 к Акту).

Мероприятия, необходимые для предупреждения повреждения или поражения смежных деревьев: в прилегающих насаждениях необходимо проводить лесопатологический надзор за вредителями и болезнями, с целью своевременного обнаружения очагов и проведения необходимых лесозащитных мероприятий.

Дата проведения обследований 15.11.17.

Исполнитель работ по проведению лесопатологического обследования:

Ф.И.О. Апыхтин Г.В.

Подпись



* Раздел включается в акт в случае проведения лесопатологического обследования аварийных деревьев инструментальным способом.

3. Инструментальное обследование аварийных деревьев.*

3.1. Координаты расположения аварийного дерева: 25. N 5254372, E 03559511

3.2. Структурные изъяны, характеризующие аварийность дерева: старый сухостой, трутовики.

3.3. Породы дуб, диаметр, см 16,
высота, м 17, возраст, лет 71.

ЗАКЛЮЧЕНИЕ

С целью предотвращения негативных процессов или снижения ущерба от их воздействия:

Вид мероприятия	Запас дерева, куб. м	Порода	Сроки проведения
Уборка аварийного дерева	0,17	дуб	2017-18

Ведомость перечета аварийных деревьев, назначенных в рубку, прилагается (приложение 4 к Акту).

Мероприятия, необходимые для предупреждения повреждения или поражения смежных деревьев: в прилегающих насаждениях необходимо проводить лесопатологический надзор за вредителями и болезнями, с целью своевременного обнаружения очагов и проведения необходимых лесозащитных мероприятий.

Дата проведения обследований 15.11.17.

Исполнитель работ по проведению лесопатологического обследования:

Ф.И.О. Апыхтин Г.В.

Подпись



* Раздел включается в акт в случае проведения лесопатологического обследования аварийных деревьев инструментальным способом.

3. Инструментальное обследование аварийных деревьев.*

3.1. Координаты расположения аварийного дерева: 26. N 5254382, E 03559513

3.2. Структурные изъяны, характеризующие аварийность дерева: опасный наклон.

3.3. Порода дуб, диаметр, см 20,
высота, м 20, возраст, лет 71.

ЗАКЛЮЧЕНИЕ

С целью предотвращения негативных процессов или снижения ущерба от их воздействия:

Вид мероприятия	Запас дерева, куб. м	Порода	Сроки проведения
Уборка аварийного дерева	0,30	дуб	2017-18

Ведомость перечета аварийных деревьев, назначенных в рубку, прилагается (приложение 4 к Акту).

Мероприятия, необходимые для предупреждения повреждения или поражения смежных деревьев: в прилегающих насаждениях необходимо проводить лесопатологический надзор за вредителями и болезнями, с целью своевременного обнаружения очагов и проведения необходимых лесозащитных мероприятий.

Дата проведения обследований 15.11.17.

Исполнитель работ по проведению лесопатологического обследования:

Ф.И.О. Апыхтин Г.В.

Подпись



* Раздел включается в акт в случае проведения лесопатологического обследования аварийных деревьев инструментальным способом.

3. Инструментальное обследование аварийных деревьев.*

3.1. Координаты расположения аварийного дерева: 27. N 5254379, E 03559520 .

3.2. Структурные изъяны, характеризующие аварийность дерева: старый сухостой.

3.3. Порода дуб , диаметр, см 16 ,
высота, м 16 , возраст, лет 71 .

ЗАКЛЮЧЕНИЕ

С целью предотвращения негативных процессов или снижения ущерба от их воздействия:

Вид мероприятия	Запас дерева, куб. м	Порода	Сроки проведения
Уборка аварийного дерева	0,15	дуб	2017-18

Ведомость перечета аварийных деревьев, назначенных в рубку, прилагается (приложение 4 к Акту).

Мероприятия, необходимые для предупреждения повреждения или поражения смежных деревьев: в прилегающих насаждениях необходимо проводить лесопатологический надзор за вредителями и болезнями , с целью своевременного обнаружения очагов и проведения необходимых лесозащитных мероприятий.

Дата проведения обследований 15.11.17. .

Исполнитель работ по проведению лесопатологического обследования:

Ф.И.О. Апыхтин Г.В.

Подпись



* Раздел включается в акт в случае проведения лесопатологического обследования аварийных деревьев инструментальным способом.

3. Инструментальное обследование аварийных деревьев.*

3.1. Координаты расположения аварийного дерева: 28. N 5254384, E 03559519.

3.2. Структурные изъяны, характеризующие аварийность дерева: обдир коры, опасный наклон.

3.3. Порода дуб, диаметр, см 36,
высота, м 23, возраст, лет 71.

ЗАКЛЮЧЕНИЕ

С целью предотвращения негативных процессов или снижения ущерба от их воздействия:

Вид мероприятия	Запас дерева, куб. м	Порода	Сроки проведения
Уборка аварийного дерева	1,12	дуб	2017-18

Ведомость перечета аварийных деревьев, назначенных в рубку, прилагается (приложение 4 к Акту).

Мероприятия, необходимые для предупреждения повреждения или поражения смежных деревьев: в прилегающих насаждениях необходимо проводить лесопатологический надзор за вредителями и болезнями, с целью своевременного обнаружения очагов и проведения необходимых лесозащитных мероприятий.

Дата проведения обследований 15.11.17.

Исполнитель работ по проведению лесопатологического обследования:

Ф.И.О. Апыхтин Г.В.

Подпись



* Раздел включается в акт в случае проведения лесопатологического обследования аварийных деревьев инструментальным способом.

3. Инструментальное обследование аварийных деревьев.*

3.1. Координаты расположения аварийного дерева: 29. N 5254382, E 03559537.

3.2. Структурные изъяны, характеризующие аварийность дерева: обдир коры, опасный наклон.

3.3. Порода дуб, диаметр, см 32,
высота, м 22, возраст, лет 71.

ЗАКЛЮЧЕНИЕ

С целью предотвращения негативных процессов или снижения ущерба от их воздействия:

Вид мероприятия	Запас дерева, куб. м	Порода	Сроки проведения
Уборка аварийного дерева	0,86	дуб	2017-18

Ведомость перечета аварийных деревьев, назначенных в рубку, прилагается (приложение 4 к Акту).

Мероприятия, необходимые для предупреждения повреждения или поражения смежных деревьев: в прилегающих насаждениях необходимо проводить лесопатологический надзор за вредителями и болезнями, с целью своевременного обнаружения очагов и проведения необходимых лесозащитных мероприятий.

Дата проведения обследований 15.11.17.

Исполнитель работ по проведению лесопатологического обследования:

Ф.И.О. Апыхтин Г.В.

Подпись



* Раздел включается в акт в случае проведения лесопатологического обследования аварийных деревьев инструментальным способом.

3. Инструментальное обследование аварийных деревьев.*

3.1. Координаты расположения аварийного дерева: 30. N 5254372, E 03559537 .

3.2. Структурные изъяны, характеризующие аварийность дерева: обдир коры, опасный наклон.

3.3. Порода дуб , диаметр, см 36 ,
высота, м 23 , возраст, лет 71 .

ЗАКЛЮЧЕНИЕ

С целью предотвращения негативных процессов или снижения ущерба от их воздействия:

Вид мероприятия	Запас дерева, куб. м	Порода	Сроки проведения
Уборка аварийного дерева	1,12	дуб	2017-18

Ведомость перечета аварийных деревьев, назначенных в рубку, прилагается (приложение 4 к Акту).

Мероприятия, необходимые для предупреждения повреждения или поражения смежных деревьев: в прилегающих насаждениях необходимо проводить лесопатологический надзор за вредителями и болезнями , с целью своевременного обнаружения очагов и проведения необходимых лесозащитных мероприятий.

Дата проведения обследований 15.11.17. .

Исполнитель работ по проведению лесопатологического обследования:

Ф.И.О. Апыхтин Г.В.

Подпись



* Раздел включается в акт в случае проведения лесопатологического обследования аварийных деревьев инструментальным способом.

3. Инструментальное обследование аварийных деревьев.*

3.1. Координаты расположения аварийного дерева: 31. N 5254372, E 03559559.

3.2. Структурные изъяны, характеризующие аварийность дерева: старый сухостой.

3.3. Порода дуб, диаметр, см 16,
высота, м 12, возраст, лет 71.

ЗАКЛЮЧЕНИЕ

С целью предотвращения негативных процессов или снижения ущерба от их воздействия:

Вид мероприятия	Запас дерева, куб. м	Порода	Сроки проведения
Уборка аварийного дерева	0,12	дуб	2017-18

Ведомость перечета аварийных деревьев, назначенных в рубку, прилагается (приложение 4 к Акту).

Мероприятия, необходимые для предупреждения повреждения или поражения смежных деревьев: в прилегающих насаждениях необходимо проводить лесопатологический надзор за вредителями и болезнями, с целью своевременного обнаружения очагов и проведения необходимых лесозащитных мероприятий.

Дата проведения обследований 15.11.17.

Исполнитель работ по проведению лесопатологического обследования:

Ф.И.О. Апыхтин Г.В.

Подпись



* Раздел включается в акт в случае проведения лесопатологического обследования аварийных деревьев инструментальным способом.

3. Инструментальное обследование аварийных деревьев.*

3.1. Координаты расположения аварийного дерева: 32. N 5254375, E 03559555

3.2. Структурные изъяны, характеризующие аварийность дерева: усыхание вершины.

3.3. Порода дуб, диаметр, см 24,
высота, м 19, возраст, лет 71.

ЗАКЛЮЧЕНИЕ

С целью предотвращения негативных процессов или снижения ущерба от их воздействия:

Вид мероприятия	Запас дерева, куб. м	Порода	Сроки проведения
Уборка аварийного дерева	0,43	дуб	2017-18

Ведомость перечета аварийных деревьев, назначенных в рубку, прилагается (приложение 4 к Акту).


Мероприятия, необходимые для предупреждения повреждения или поражения смежных деревьев: в прилегающих насаждениях необходимо проводить лесопатологический надзор за вредителями и болезнями, с целью своевременного обнаружения очагов и проведения необходимых лесозащитных мероприятий.

Дата проведения обследований 15.11.17.

Исполнитель работ по проведению лесопатологического обследования:

Ф.И.О. Апыхтин Г.В.

Подпись



* Раздел включается в акт в случае проведения лесопатологического обследования аварийных деревьев инструментальным способом.

3. Инструментальное обследование аварийных деревьев.*

3.1. Координаты расположения аварийного дерева: 33. N 5254375, E 03559557

3.2. Структурные изъяны, характеризующие аварийность дерева: старый сухостой

3.3. Порода дуб, диаметр, см 24,
высота, м 19, возраст, лет 71.

ЗАКЛЮЧЕНИЕ

С целью предотвращения негативных процессов или снижения ущерба от их воздействия:

Вид мероприятия	Запас дерева, куб. м	Порода	Сроки проведения
Уборка аварийного дерева	0,43	дуб	2017-18

Ведомость перечета аварийных деревьев, назначенных в рубку, прилагается (приложение 4 к Акту).

Мероприятия, необходимые для предупреждения повреждения или поражения смежных деревьев: в прилегающих насаждениях необходимо проводить лесопатологический надзор за вредителями и болезнями, с целью своевременного обнаружения очагов и проведения необходимых лесозащитных мероприятий.

Дата проведения обследований 15.11.17.

Исполнитель работ по проведению лесопатологического обследования:

Ф.И.О. Апыхтин Г.В.

Подпись



* Раздел включается в акт в случае проведения лесопатологического обследования аварийных деревьев инструментальным способом.

3. Инструментальное обследование аварийных деревьев.*

3.1. Координаты расположения аварийного дерева: 35. N 5254360, E 03559541

3.2. Структурные изъяны, характеризующие аварийность дерева: трутовики, опасный наклон.

3.3. Порода дуб, диаметр, см 20,
высота, м 20, возраст, лет 71.

ЗАКЛЮЧЕНИЕ

С целью предотвращения негативных процессов или снижения ущерба от их воздействия:

Вид мероприятия	Запас дерева, куб. м	Порода	Сроки проведения
Уборка аварийного дерева	0,30	дуб	2017-18

Ведомость перечета аварийных деревьев, назначенных в рубку, прилагается (приложение 4 к Акту).

Мероприятия, необходимые для предупреждения повреждения или поражения смежных деревьев: в прилегающих насаждениях необходимо проводить лесопатологический надзор за вредителями и болезнями, с целью своевременного обнаружения очагов и проведения необходимых лесозащитных мероприятий.

Дата проведения обследований 15.11.17.

Исполнитель работ по проведению лесопатологического обследования:

Ф.И.О. Апыхтин Г.В.

Подпись



* Раздел включается в акт в случае проведения лесопатологического обследования аварийных деревьев инструментальным способом.

3. Инструментальное обследование аварийных деревьев.*

3.1. Координаты расположения аварийного дерева: 36. N 5254324, E 03559513

3.2. Структурные изъяны, характеризующие аварийность дерева: бактериальная водянка, усыхание вершины.

3.3. Порода береза, диаметр, см 32,
высота, м 23, возраст, лет 71.

ЗАКЛЮЧЕНИЕ

С целью предотвращения негативных процессов или снижения ущерба от их воздействия:

Вид мероприятия	Запас дерева, куб. м	Порода	Сроки проведения
Уборка аварийного дерева	0,84	береза	2017-18

Ведомость перечета аварийных деревьев, назначенных в рубку, прилагается (приложение 4 к Акту).

Мероприятия, необходимые для предупреждения повреждения или поражения смежных деревьев: в прилегающих насаждениях необходимо проводить лесопатологический надзор за вредителями и болезнями, с целью своевременного обнаружения очагов и проведения необходимых лесозащитных мероприятий.

Дата проведения обследований 15.11.17.

Исполнитель работ по проведению лесопатологического обследования:

Ф.И.О. Апыхтин Г.В.

Подпись



* Раздел включается в акт в случае проведения лесопатологического обследования аварийных деревьев инструментальным способом.

3. Инструментальное обследование аварийных деревьев.*

3.1. Координаты расположения аварийного дерева: 37. N 5254358, E 03559428

3.2. Структурные изъяны, характеризующие аварийность дерева: опасный наклон

3.3. Породы дуб, диаметр, см 36,
высота, м 23, возраст, лет 71.

ЗАКЛЮЧЕНИЕ

С целью предотвращения негативных процессов или снижения ущерба от их воздействия:

Вид мероприятия	Запас дерева, куб. м	Порода	Сроки проведения
Уборка аварийного дерева	1,12	дуб	2017-18

Ведомость перечета аварийных деревьев, назначенных в рубку, прилагается (приложение 4 к Акту).

Мероприятия, необходимые для предупреждения повреждения или поражения смежных деревьев: в прилегающих насаждениях необходимо проводить лесопатологический надзор за вредителями и болезнями, с целью своевременного обнаружения очагов и проведения необходимых лесозащитных мероприятий.

Дата проведения обследований 15.11.17.

Исполнитель работ по проведению лесопатологического обследования:

Ф.И.О. Апыхтин Г.В.

Подпись



* Раздел включается в акт в случае проведения лесопатологического обследования аварийных деревьев инструментальным способом.

3. Инструментальное обследование аварийных деревьев.*

3.1. Координаты расположения аварийного дерева: 38. N 5254357, E 03559429

3.2. Структурные изъяны, характеризующие аварийность дерева: опасный наклон, старый сухостой.

3.3. Породы дуб, диаметр, см 16,
высота, м 16, возраст, лет 71.

ЗАКЛЮЧЕНИЕ

С целью предотвращения негативных процессов или снижения ущерба от их воздействия:

Вид мероприятия	Запас дерева, куб. м	Порода	Сроки проведения
Уборка аварийного дерева	0,15	дуб	2017-18

Ведомость перечета аварийных деревьев, назначенных в рубку, прилагается (приложение 4 к Акту).

Мероприятия, необходимые для предупреждения повреждения или поражения смежных деревьев: в прилегающих насаждениях необходимо проводить лесопатологический надзор за вредителями и болезнями, с целью своевременного обнаружения очагов и проведения необходимых лесозащитных мероприятий.

Дата проведения обследований 15.11.17.

Исполнитель работ по проведению лесопатологического обследования:

Ф.И.О. Апыхтин Г.В.

Подпись



* Раздел включается в акт в случае проведения лесопатологического обследования аварийных деревьев инструментальным способом.

ПЕРЕЧЕТНАЯ ВЕДОМОСТЬ АВРИЙНЫХ ДЕРЕВЬЕВ НАЗНАЧЕННЫХ В РУБКУ в Кв.10 выд.31.

№ дерева	Координаты	Порода	Высота, м	Диаметр, см	Запас, куб.м	Структурные изъяны, характеризующие аварийность дерева	Мероприятие	Сроки проведения мероприятия
1	2	3	4	5	6	7	8	9
1	N5254320 E03559116	дуб	21	40	1,30	Опасный наклон, дупло, гниль	У.а.д.	2017-18
2	N5254351 E03559536	дуб	21	40	1,30	Дупло, опасный наклон	У.а.д.	2017-18
3	N5254342 E03559524	береза	25,5	52	2,47	Бактериальное заболевание	У.а.д.	2017-18
4	N5254345 E03559514	дуб	21	36	1,02	Опасный наклон	У.а.д.	2017-18
5	N5254347 E03559605	дуб	21	32	0,77	Опасный наклон, обдир коры	У.а.д.	2017-18
6	N5254348 E03559511	дуб	13	16	0,14	Старый сухой	У.а.д.	2017-18
7	N5254346 E03559514	дуб	18	24	0,38	Старый сухой	У.а.д.	2017-18
8	N5254347 E03559518	дуб	16	16	0,15	Старый сухой	У.а.д.	2017-18
9	N5254349 E03559521	дуб	16	16	0,15	Старый сухой, гниль	У.а.д.	2017-18
10	N5254347 E03559524	дуб	17	20	0,27	Опасный наклон	У.а.д.	2017-18
11	N5254351 E03559525	дуб	17	20	0,27	Старый сухой	У.а.д.	2017-18
12	N5254347 E03559534	дуб	22	32	0,86	Опасный наклон	У.а.д.	2017-18
13	N5254357 E03559513	дуб	17	16	0,17	Опасный наклон	У.а.д.	2017-18
14	N5254356 E03559505	дуб	16	16	0,15	Опасный наклон	У.а.д.	2017-18
15	N5254361 E03559502	дуб	22	32	0,86	Обдир коры, гниль	У.а.д.	2017-18
16	N5254355	дуб	20	24	0,43	Старый сухой, гниль	У.а.д.	2017-18

	E03559469										
17	N5254353 E03559463	дуб	23	36	1,12	Свежий сухостой, трутовики	У.а.д.	2017-18			
18	N5254354 E03559463	дуб	17,5	20	0,27	Старый сухостой	У.а.д.	2017-18			
19	N5254357 E03559461	дуб	15	16	0,15	Старый сухостой	У.а.д.	2017-18			
20	N5254349 E03559469	дуб	20	20	0,30	Опасный наклон	У.а.д.	2017-18			
21	N5254367 E03559516	дуб	25	44	1,76	Опасный наклон, трутовики	У.а.д.	2017-18			
22	N5254375 E03559519	дуб	25	52	2,50	Свежий бурелом, трутовики	У.а.д.	2017-18			
23	N5254378 E03559517	дуб	18	20	0,27	Старый сухостой	У.а.д.	2017-18			
24	N5254372 E03559510	дуб	17	16	0,17	Старый сухостой	У.а.д.	2017-18			
25	N5254372 E03559511	дуб	17	16	0,17	Старый сухостой, трутовики	У.а.д.	2017-18			
26	N5254382 E03559513	дуб	20	20	0,30	Опасный наклон	У.а.д.	2017-18			
27	N5254379 E03559520	дуб	16	16	0,15	Старый сухостой	У.а.д.	2017-18			
28	N5254384 E03559519	дуб	23	36	1,12	Обдир коры, опасный наклон	У.а.д.	2017-18			
29	N5254382 E03559537	дуб	22	32	0,86	Обдир коры, опасный наклон	У.а.д.	2017-18			
30	N5254372 E03559537	дуб	23	36	1,12	Опасный наклон, обдир коры	У.а.д.	2017-18			
31	N5254372 E03559559	дуб	12	16	0,12	Старый сухостой	У.а.д.	2017-18			
32	N5254375 E03559555	дуб	19	24	0,43	Усыхание вершины	У.а.д.	2017-18			
33	N5254375 E03559557	дуб	19	24	0,43	Старый сухостой	У.а.д.	2017-18			
34	N5254367 E03559557	дуб	24	28	0,68	Трутовики, опасный наклон	У.а.д.	2017-18			
35	N5254360 E03559541	дуб	20	20	0,30	Старый сухостой, опасный наклон	У.а.д.	2017-18			

36	N5254334 E03559513	береза	23	32	0,84	Бактериальное заболевание	У.а.д.	2017-18
37	N5254358 E03559428	дуб	23	36	1,12	Опасный наклон	У.а.д.	2017-18
38	N5254357 E03559429	дуб	16	16	0,15	Старый сухостой, опасный наклон	У.а.д.	2017-18

Исполнитель работ по проведению лесопатологического обследования:

ФИО: Апыхтин Г.В

Подпись



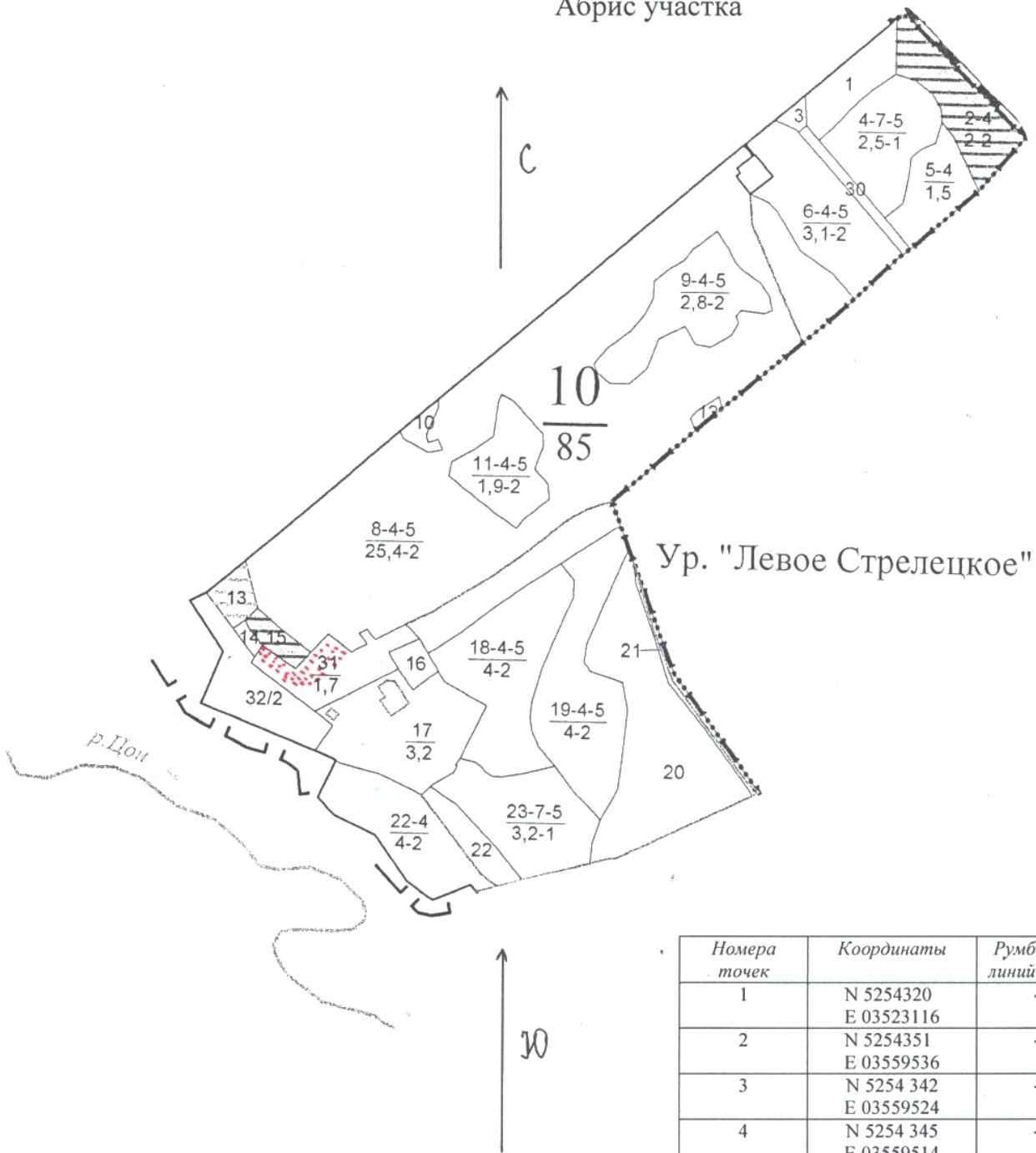
Дата составления документа

15.11.2017.

Телефон 8(48646)21611

Абрис участка

М:1:10000



Номера точек	Координаты	Румбы линий	Длина, м
1	N 5254320 E 03523116	-	-
2	N 5254351 E 03559536	-	-
3	N 5254 342 E 03559524	-	-
4	N 5254 345 E 03559514	-	-
5	N 5254347 E 03559605	-	-
6	N 5254 348 E 03559511	-	-
7	N 5254 346 E 03559514	-	-
8	N 5254347 E 03559518	-	-
9	N 5254349 E 03559521	-	-
10	N 5254347 E03559524	-	-
11	N 5254351 E 03559525	-	-

12	N 5254347 E 03559534	-	-
13	N 5254357 E 03559513	-	-
14	N 5254356 E 03559505	-	-
15	N 5254361 E 03559502	-	-
16	N 5254355 E 03559469	-	-
17	N 5254353 E 03559463	-	-
18	N 5254354 E 03559463	-	-
19	N 5254357 E 03559461	-	-
20	N 5254349 E 03559469	-	-
21	N 5254367 E 03559516	-	-
22	N 5254375 E 03559519	-	-
23	N 5254378 E 03559517	-	-
24	N 5254372 E 03559510	-	-
25	N 5254372 E 03559511	-	-
26	N 5254382 E 03559513	-	-
27	N 5254379 E 03559520	-	-
28	N 5254384 E 03559519	-	-
29	N 5254382 E 03559537	-	-
30	N 5254 372 E 03559537	-	-
31	N 5254372 E 03559555	-	-
32	N 5254375 E 03559559	-	-
33	N 5254375 E 03559557	-	-
34	N 5254367 E 03559557	-	-
35	N 5254360 E 03559541	-	-
36	N 5254324 E 03559513	-	-
37	N 5254358 E 03559428	-	-
38	N 5254357 E 03559429	-	-

Условные обозначения: ● аварийные деревья

Исполнитель работ по проведению лесопатологического обследования:

Апыхтин Геннадий Васильевич

(Ф.И.О.)

Дата составления документа 25.11.2017 г.

(подпись)

Тел.8 486 46 21611

Т а к с а ц и о н н о е о п и с а н и е
 КУ 00 "Орловское лесничество" Орловское уч.д-во
 ЛЕСОПАРКОВЫЕ ЗОНЫ

Квартал: 10

№	Наименование участка	Площадь	Ширина	Протяженность	Состояние	Удовлетворительное	Сезон	Кр. год	Вид		
27	5 ЛЭП	45,0 м	0,1 км	ЧИСТЫЕ							
28	5 ДОРОГИ ГРУНТОВЫЕ	4,0 м	1,3 км	СОСТОЯНИЕ УДОВЛЕТВОРИТЕЛЬНОЕ							
29	2 ДОРОГИ ГРУНТОВЫЕ	8,0 м	0,3 км	СОСТОЯНИЕ УДОВЛЕТВОРИТЕЛЬНОЕ							
30	4 ПРОЧИЕ ТРАССЫ	15,0 м	0,3 км	ЧИСТЫЕ							
31	1,7 8Д2В	1 Д 22 Б	70 25	21 28	4 2	2 2	СРТР С2	5 200	340 272	68	9
32	2,0 ПРОЧИЕ ЗЕМЛИ	подлесок: КУЛ. БР. ШП. ГУСТОЙ озу: ДР. ОСОВО ЗАЩ. УЧ. ЛЕС. - УЧ. ЛЕС. ВОКРУГ СЕЛ. НАС. ПУНКТОВ									
Итого по кварталу		85,0	по составленным породам		17423	Д	10999	Б	6424	275	