



УТВЕРЖДАЮ:

Должность: Заместитель председателя
Комитета лесного хозяйства
Московской области
Ф.И.О: А.В. Прокопченко
Дата: 27.06.2017

Акт
лесопатологического обследования № 984

лесных насаждений Талдомского лесничества (лесопарка)
Московской области (субъект Российской Федерации)

Способ лесопатологического обследования: 1. Визуальный
2. Инструментальный

Место проведения

Участковое лесничество	Урочище (дача)	Квартал (кварталы)	Выдел (выделы)	Площадь, га
Хотченское	-	48	22	0,8

Лесопатологическое обследование проведено на общей площади 0,8 га.

2. Инструментальное обследование лесного участка.**

2.1. Фактическая таксационная характеристика лесного насаждения соответствует

(не соответствует) (нужное подчеркнуть) таксационному описанию. Причины несоответствия:

Ведомость лесных участков с выявленными несоответствиями таксационным описаниям приведена в приложении 1 к Акту.

2.2. Состояние насаждений: **с нарушенной устойчивостью**

с утраченной устойчивостью

причины повреждения:

Заселение типографом

Заселено (отработано) стволовыми вредителями:

Вид вредителя	Порода	Встречаемость (% заселённых деревьев)	Степень заселения лесного насаждения (слабая, средняя, сильная)
Короед-типограф	Е	87,4	Сильная
-	-	-	
-	-	-	

Повреждено огнём:

Вид пожара	Порода	Состояние корневых лап		Состояние корневой шейки		Подсушивание луба	
		процент повреждённых огнём корней	процент деревьев с данным повреждением	ожог корневой шейки по окружности (1/4; 2/4; 3/4; более 3/4)	процент деревьев с данным повреждением	по окружности (1/4; 2/4; 3/4; более 3/4)	процент деревьев с данным повреждением
-	-	-	-	-	-	-	-

Поражено болезнями:

Вид болезни	Порода	Встречаемость (% поражённых деревьев)	Степень поражения лесного насаждения (слабая, средняя, сильная)

2.3. Выборке подлежит 76 % деревьев,

в том числе:

ослабленных 0 % (причины назначения) _____ ;

сильно ослабленных 0 % (причины назначения) _____ ;

усыхающих 0 % (причины назначения) _____ ;

свежего сухостоя 0 %;

в том числе: свежего ветрова. 0 %;

свежего бурелома 0 %;

в том числе: старого ветрова. 0 %;

старого бурелома 0 %;

старого сухостоя 76 %;

аварийных 0 %;

2.4. Полнота лесного насаждения после уборки деревьев, подлежащих рубке, составит 0,24 .

Критическая полнота для данной категории лесных насаждений составляет 0,5 .

ЗАКЛЮЧЕНИЕ

С целью предотвращения негативных процессов или снижения ущерба от их воздействия назначено:

Участковое лесничество	Урочище (дача)	Квартал	Выдел	Площадь выдела, га	Вид мероприятия	Площадь мероприятия, га	Порода	Запас на выдел, куб. м	Крайние сроки проведения
Хотченское		48	22	0,8	СРС	0,8	Е	224	2017-2019

Ведомость перечета деревьев, назначенных в рубку, и абрис лесного участка прилагаются (приложения 2 и 3 к Акту).

Меры по обеспечению возобновления лесные культуры

Мероприятия, необходимые для предупреждения повреждения или поражения смежных насаждений:

С целью предотвращения негативных процессов или снижения ущерба от их воздействия назначается проведение сплошной санитарной рубки.

Технология рубок: сплошно-лесосечная, согласно технологической карте.

Мероприятия, необходимые для предупреждения повреждения или поражения смежных насаждений: своевременное проведение проектируемых мероприятий, проведение в минимально возможные сроки в зимний период.

Сведения для расчёта степени повреждения:


год образования старого сухостоя 2012-2014 ;

основная причина повреждения древесины короед-типограф ;

Дата проведения обследований 22.06.2017 2017 г.

Исполнитель работ по проведению лесопатологического обследования:

ФИО Дьяконов Д.В.

Подпись 

**** Раздел включается в акт в случае проведения лесопатологического обследования инструментальным способом.**

Ведомость лесных участков с выявленными несоответствиями таксационным описаниям

Источник данных	Год проведения лесоустройства	Номер квартала	Номер выдела	Площадь выдела, га	Целевое назначение лесов	Категория защитных лесов	Номер лесопатологического выдела	Площадь лесопатологического выдела, га	Таксационная характеристика										Заложено п/п					
									состав	порода	возраст, лет	средняя высота, м	средний диаметр, см	тип леса	тип условий местопроизрастания (ТУМ)	полнота	бонитет	запас, куб. м/га	количество пробных площадей, шт.	общая площадь пробных площадей, га				
ТО	-	-	-	-	-	-	-	-	-	-	-	-	-	-	-	-	-	-	-	-	-	-	-	-
Ф	-	-	-	-	-	-	-	-	-	-	-	-	-	-	-	-	-	-	-	-	-	-	-	-

Примечание:

ТО - таксационные описания

Ф - фактическая характеристика лесного насаждения

Исполнитель работ по проведению лесопатологического обследования:

ФИО _____ Дьяконов Д.В.

_____ Подпись

Результаты проведения лесопатологического обследования лесных насаждений за июнь 2017 г.
(месяц)

Субъект Российской Федерации Московская область Лесничество (лесопарк) Талдомское
Участковое лесничество Хотченское Урочище (лесная дача) -

1	2	3	4	5	6	7	Таксационная характеристика лесного насаждения								17	Распределение деревьев по категориям состояния, % от запаса											29	30	31	32	Назначенные мероприятия		
							8	9	10	11	12	13	14	15		16	18	19	20	21	22	23	24	25	26	27					28	33	34
Номер квартала	Номер выдела *	Площадь выдела, га	Целевое назначение лесов	Категория защитных лесов	Номер лесопатологического выдела	Площадь лесопатологического выдела, га	состав	порода	возраст	средняя высота, м	средний диаметр, см	тип леса	полнота	бонитет	запас, куб. м/га	Число деревьев на пробе, шт.	без признаков ослабления	ослабленные	сильно ослабленные	убыхающие	свежий сухой	старый сухой	свежий ветровал	старый ветровал	свежий бурелом	старый бурелом	аварийные деревья	Признаки повреждения деревьев	Доля поврежденных деревьев, %	Причина ослабления, повреждения	Поджег рубке, %	вид	площадь, га
48	22	0,8	Защитные	ЛЕСОХОЗЯЙСТВ. ЧАСТИ ЗЕЛЕННЫХ	1	0,8	10Е	Е	37	17	16	ЕСЛШ	1	1	280	285	24	0	0	0	0	76	0	0	0	0	0	614	86	343	76	СРС	0,8

«*» - отмечаются показатели, не соответствующие таксационному описанию.

«**» - указано местоположение (адрес) лесных участков в соответствии с приказом Комитета лесного хозяйства Московской области от 01.11.2016 № 27П-1790

"О введении в действие материалов лесосоустройства".

Исполнитель работ по проведению лесопатологического обследования:

ФИО Дьяконов Д.В. Подпись 

Дата составления документа 22.06.2017 Телефон (496)2060288

**Результаты проведения лесопатологического обследования в лесных насаждениях,
повреждённых вредителями леса (хвое-листогрызущими) за _____ 201 ____ г.**

Субъект Российской Федерации _____ Московская область _____ Лесничество (лесопарк) _____ Талдомское
 Участковое лесничество _____ Хотченское _____ Урочище (лесная дача) _____

1	2	3	4	5	6	7	Таксационная характеристика лесного насаждения						17	Распределение деревьев по степени объедания кроны, % от числа стволов				Назначенные мероприятия								
							8	9	10	11	12	13		14	15	16	18	19	20	21	22	23	24	25	26	
Номер квартала	Номер выдела	Площадь выдела, га	Целевое назначение лесов	Категория защитных лесов	Номер лесопатологического выдела	Площадь лесопатологического выдела, га	состав	порода	Возраст	средняя высота, м	средний диаметр, см	тип леса	полнота	бонитет	запас, куб. м/га	Вид вредителя	Доля повреждённых деревьев, % от количества	до 25	26-49	50-75	более 75	Фаза развития вредителя	вид	площадь, га	Сроки проведения	
-	-	-	-	-	-	-	-	-	-	-	-	-	-	-	-	-	-	-	-	-	-	-	-	-	-	-

Показатели, не соответствующие таксационному описанию отмечаются «*».
 Исполнитель работ по проведению лесопатологического обследования:

ФИО _____ Дьяконов Д.В. _____ Подпись _____

Дата составления документа 22.06.2017 _____ Телефон (496)2060288

Приложение 1.3
к акту лесопатологического обследования

**Результаты проведения лесопатологических обследований лесных насаждений
с использованием авиационных средств**

Субъект Российской Федерации _____ Лесничество (лесопарк) _____
 Участковое лесничество _____ Урочище (лесная дача) _____
 Государственный и регистрационный знаки летательного аппарата _____
 Изготовитель, тип летательного аппарата _____
 Серийный идентификационный номер воздушного судна _____

Дата вылета _____ Местное время вылета _____ Пункт вылета _____ Время полёта _____

№ кв.	№ кв.	№ кв.	№ кв.	№ кв.	№ кв.	№ кв.	№ кв.	№ кв.	№ кв.	№ кв.	№ кв.	№ кв.	№ кв.	№ кв.	№ кв.	№ кв.	№ кв.	№ кв.	№ кв.	№ кв.	Назначенные мероприятия		
																					№ кв.	№ кв.	
1	2	3	4	5	6	7	8	9	10	11	12	13	14	15	16	17	18	19	20	21	Вид	Площадь, га	Сроки проведения
-	-	-	-	-	-	-	-	-	-	-	-	-	-	-	-	-	-	-	-	-	-	-	-
-	-	-	-	-	-	-	-	-	-	-	-	-	-	-	-	-	-	-	-	-	-	-	-

Исполнитель работ по проведению лесопатологических обследований:

ФИО _____ Дьяконов Д.В. _____ Подпись _____

Дата составления документа - 22.06.2017 _____ Телефон (496)2060288

Приложение 1.4

к акту лесопатологического обследования

Результаты проведения лесопатологических обследований лесных насаждений с использованием данных дистанционного зондирования Земли (авиационных и космических снимков)

Субъект Российской Федерации Московская область Лесничество (лесопарк) -
 Участковое лесничество - Урочище (лесная дача) -

1	2	3	4	5	Краткая таксационная характеристика лесных насаждений по данным лесоустройства						Краткая характеристика материалов дистанционного зондирования Земли		17	18	19	20	Рекомендуемые мероприятия					
					6	7	8	9	10	11	12	13					14	15	16	21	22	23
Номер лесного квартала	Номер лесотаксационного выдела	Площадь лесотаксационного выдела, га	Номер лесопатологического выдела	Площадь лесопатологического выдела, га	Породный состав	средний возраст	средняя высота, м	средний диаметр, см	тип леса/тип лесорастительных условий	относительная полнота	бонитет	общий запас древесины, м ³ /га	тип и наименование летального аппарата	Наименование съемочной аппаратуры	Режим съемки (панораматический/мультиспектральный/гиперспектральный/красный/БИК/ИК и т.п.)	Пространственное разрешение (для каждого режима), м	Дата съемки (дд.мм.гггг)	Дата дешифрирования (дд.мм.гггг)	Предполагаемая причина повреждения	вид	площадь, га	сроки проведения (мм.гггг-мм.гггг)
-	-	-	-	-	-	-	-	-	-	-	-	-	-	-	-	-	-	-	-	-	-	-

Исполнитель работ по проведению лесопатологического обследования:

ФИО Дьяконов Д.В. Подпись 

Дата составления документа - 22.06.2017

Телефон (496)2060288

Ведомость перечета деревьев назначенных в рубку

ВРЕМЕННАЯ ПРОБНАЯ ПЛОЩАДЬ: 1

Субъект Российской Федерации Московская область

Лесничество (лесопарк) Хотченское . Квартал 48 . Выдел 22

Площадь 0,8 га, _____ .

Номер очага вредных организмов - Размер пробной площади 0,8 га.

Таксационная характеристика:

тип леса ЕСЛШ состав 10Е возраст 37 бонитет 1

полнота 1 запас на га 280 возобновление лесные культуры

Время и причина ослабления лесного насаждения:

Отработано короедом типографом в прошлые годы (343)

Тип очага вредных организмов: эпизодический, хронический (подчеркнуть).

Фаза развития очага вредных организмов: начальная, нарастания численности, собственно вспышка, кризис (подчеркнуть), затухший очаг

Состояние лесного насаждения, намечаемые мероприятия:

Состояние насаждения - с утраченной устойчивостью на площади 0,8 га

С целью предотвращения негативных процессов или снижения ущерба от их воздействия назначается проведение **сплошной санитарной рубки** на площади 0,8 га

Мероприятия, необходимые для предупреждения повреждения или поражения смежных насаждений: своевременное проведение проектируемых мероприятий, проведение в минимально возможные сроки в зимний период.

Меры по обеспечению возобновления: **лесные культуры.**

Исполнитель работ по проведению лесопатологического обследования:

ФИО Дьяконов Д.В.

Подпись 

Дата составления документа 22.06.2017

Телефон (496)2060288

ВЕДОМОСТЬ ПЕРЕЧЕТА ДЕРЕВЬЕВ

1

Итого

ступени толщины, см	Количество деревьев по категориям состояния, шт.													Всего деревьев по		
	I	II	III	IV		V		VI			ветровал, бурелом			шт.	в т.ч. Подлежат рубке, %	
				НЗ	З	НЗ	З	НЗ	З	О	НЗ	З	О			
8																
12																
16													56		56	100
20	7												47		54	87
24													59		59	100
28	9												61		70	87
32	12												10		22	45
36 и более	13							1					10		24	46
Итого	41							1					243		285	244
Итого, % от числа стволов	14,4							0,4					85,3		100,0	85,6
Запас, куб. м.	38,6							1,4					123,5		163,4	124,8
Итого, % от запаса	23,6							0,8					75,6		100,0	76,4

Порода:

Е

ступени толщины, см	Количество деревьев по категориям состояния, шт.													Всего деревьев по		
	I	II	III	IV		V		VI			ветровал, бурелом			шт.	в т.ч. Подлежат рубке, %	
				НЗ	З	НЗ	З	НЗ	З	О	НЗ	З	О			
8																
12																
16													56		56	100
20													47		47	100
24													59		59	100
28	9												61		70	87
32	12												10		22	45
36 и более	13							1					10		24	46
Итого	34							1					243		278	244
Итого, % от числа стволов	12,2							0,4					87,4		100,0	87,8
запас, куб. м.	36,5							1,4					123,5		161,3	124,8
Итого, % от запаса	22,6							0,8					76,6		100,0	77,4

Порода:

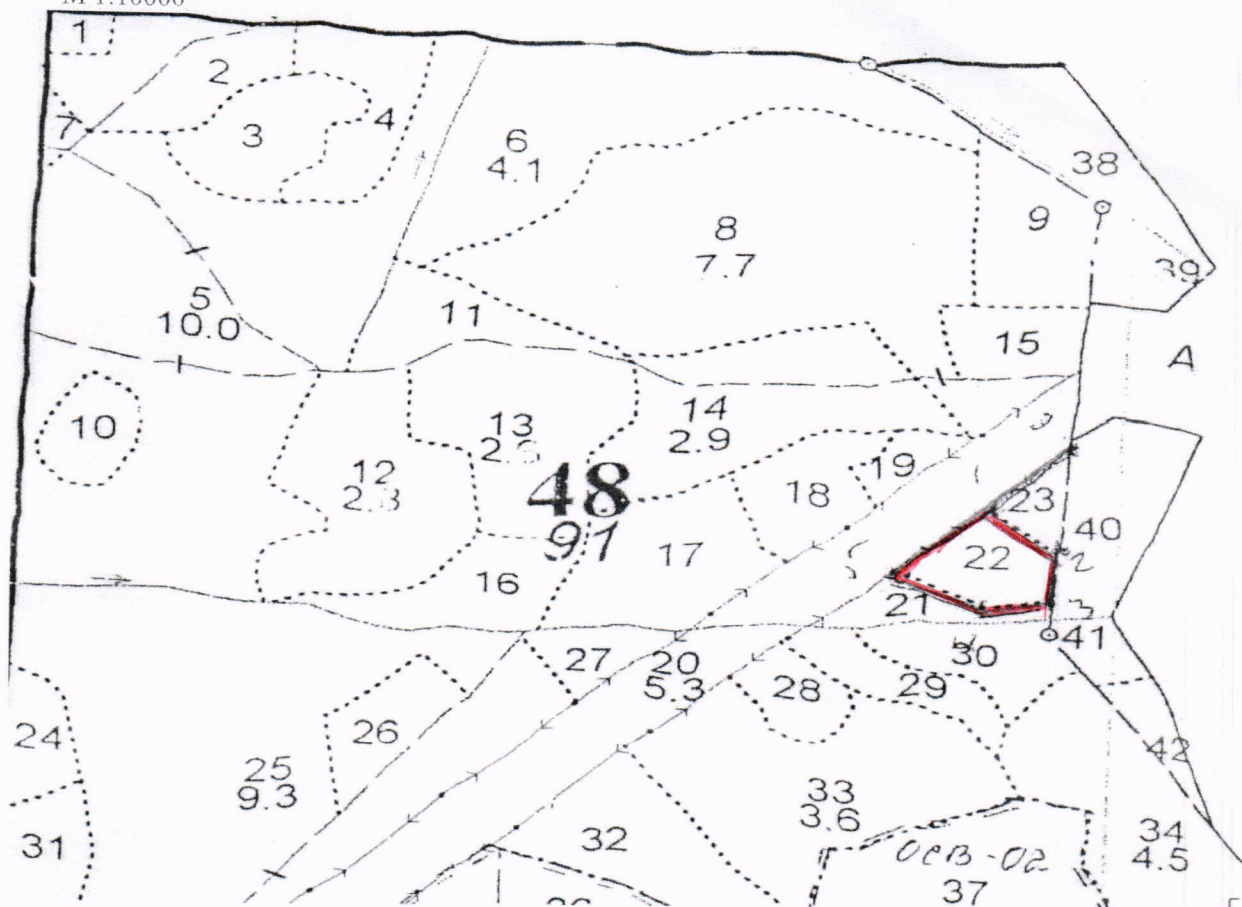
Олс

ступени толщины, см	Количество деревьев по категориям состояния, шт.													Всего деревьев по		
	I	II	III	IV		V		VI			ветровал, бурелом			шт.	в т.ч. Подлежат рубке, %	
				НЗ	З	НЗ	З	НЗ	З	О	НЗ	З	О			
8																
12																
16																
20	7														7	
24																
28																
32																
36 и более																
Итого	7														7	
Итого, % от числа стволов	100,0														100,0	
запас, куб. м.	2,1														2,1	
Итого, % от запаса	100,0														100,0	

Примечание: НЗ – незаселённое, З – заселенное, О – отработанное вредителями

Абрис участка

М 1:10000



№ точек	румбы	Меры линий
0-1	ЛЭП	90
1-2	ЮВ61	75
2-3	Ю 0	44
3-4	Ю385	51
4-5	С376	81
5-1	ЛЭП	101

Условные обозначения:

Исполнитель работ по проведению лесопатологического обследования:

ФИО Дьяконов Д.В.

Подпись *[Signature]*

Дата составления документа

22.06.2017

Телефон (496)2060288